

土砂災害警戒区域等の指定の告示に係る図書(その1)

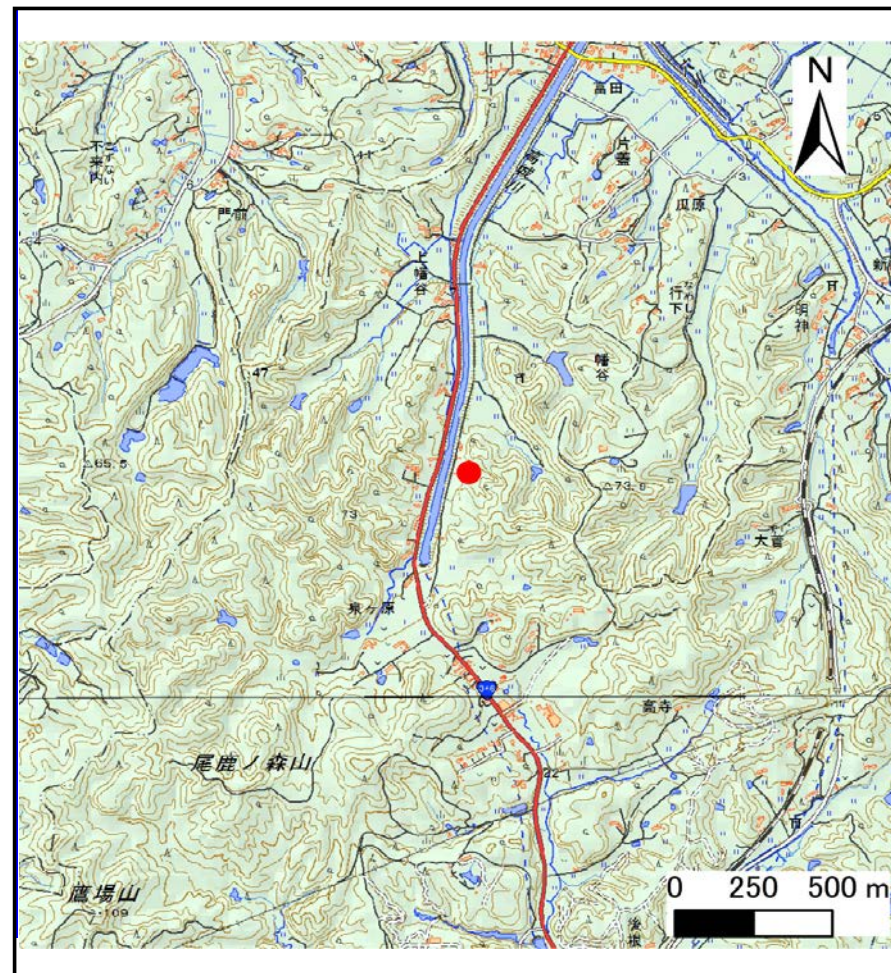
表紙 位置,位置図

告示番号	宮城県告示第243号
告示年月日	令和2年3月27日

自然現象の種類	土石流
溪流番号	3-21-107-2
水系名	吉田川
河川名	高城川
溪流名	泉ヶ原沢-2
所在地	宮城県松島町幡谷字地蔵・字泉ヶ原
調査機関	宮城県仙台土木事務所



位置図(S=1:200,000)



概況図(S=1:25,000)

「この地図は、国土地理院長の承認を得て、同院発行の電子地形図25000及び電子地形図20万を複製したものである。(承認番号 令元情複、第204号)」

土砂災害警戒区域等の指定の告示に係る図書（その2）

告示番号	宮城県告示第243号
告示年月日	令和2年3月27日

危害のおそれのある土地、著しい危害のおそれのある土地の設定図

調査年度 平成30年度

溪流の位置	溪流番号	3-21-107-2	溪流名	泉ヶ原沢-2口	所在地	宮城県松島町幡谷字地藏・字泉ヶ原口
-------	------	------------	-----	---------	-----	-------------------

