

土砂災害警戒区域等の指定の告示に係る図書(その1)

告示番号	宮城県告示第986号
告示年月日	平成30年11月2日

自然現象の種類	土石流
溪流番号	3-21-120(1232100120)
水系名	高城川
河川名	高城川
溪流名	堂ノ前沢
所在地	宮城県松島町根廻字堂ノ前
調査機関	宮城県仙台土木事務所



位置図(S=1:200,000)



概況図(S=1:25,000)

この地図は、国土地理院長の承認を得て、同院発行の電子地形図25000及び電子地形図20万を複製したものである。(承認番号 平29情複、第1425号)

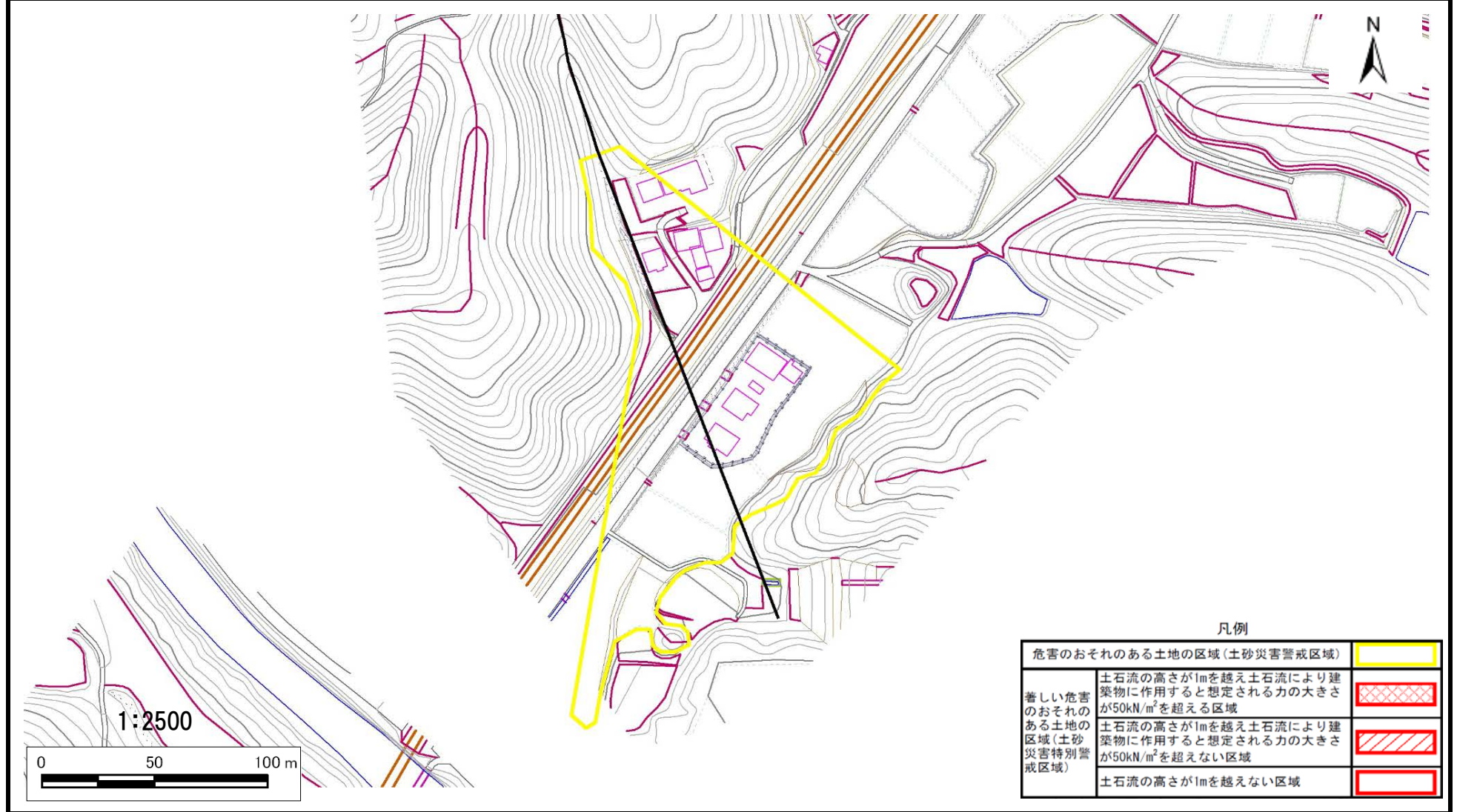
土砂災害警戒区域等の指定の告示に係る図書（その2）

告示番号	宮城県告示第986号
告示年月日	平成30年11月2日

危害のおそれのある土地の区域、著しい危害のおそれのある土地の区域の設定図

調査年度	平成29年度
------	--------

渓流の位置	渓流番号	3-21-120(1232100120)	渓流名	堂ノ前沢	所在地	宮城県松島町根廻字堂ノ前
-------	------	----------------------	-----	------	-----	--------------



凡例	
危害のおそれのある土地の区域(土砂災害警戒区域)	
著しい危害のおそれのある土地の区域(土砂災害特別警戒区域)	
著しい危害のおそれのある土地の区域(土砂災害特別警戒区域)	
著しい危害のおそれのある土地の区域(土砂災害特別警戒区域)	