

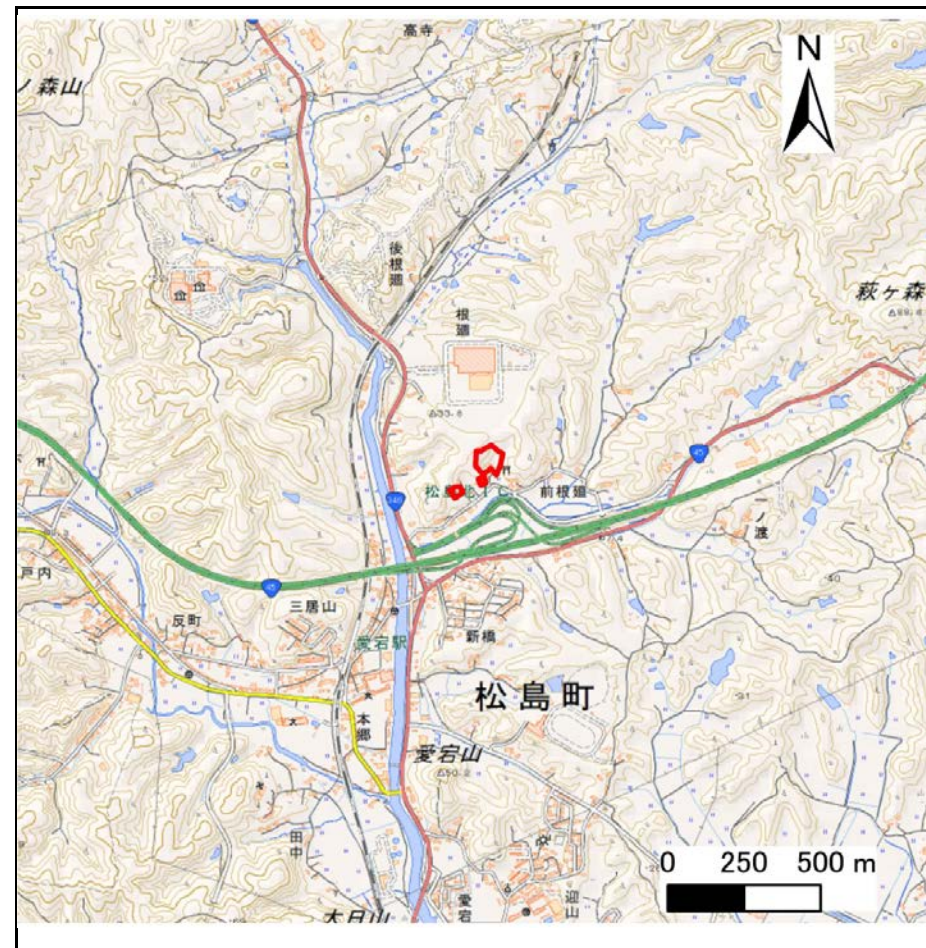
土砂災害警戒区域等の指定の告示に係る図書(その1)

告示番号	宮城県告示第985号
告示年月日	平成30年11月2日

自然現象の種類	急傾斜地の崩壊
箇所番号	II-自-0978(1321000978)
箇所名	桐田の2
所在地	宮城県松島町根廻字桐田
調査機関	宮城県仙台土木事務所



位置図(S=1:200,000)



位置図 (S=1:25,000)

宮城県

この地図は、国土地理院長の承認を得て、同院発行の電子地形図25000及び電子地形図20万を複製したものである。(承認番号 平29情複、第1425号)

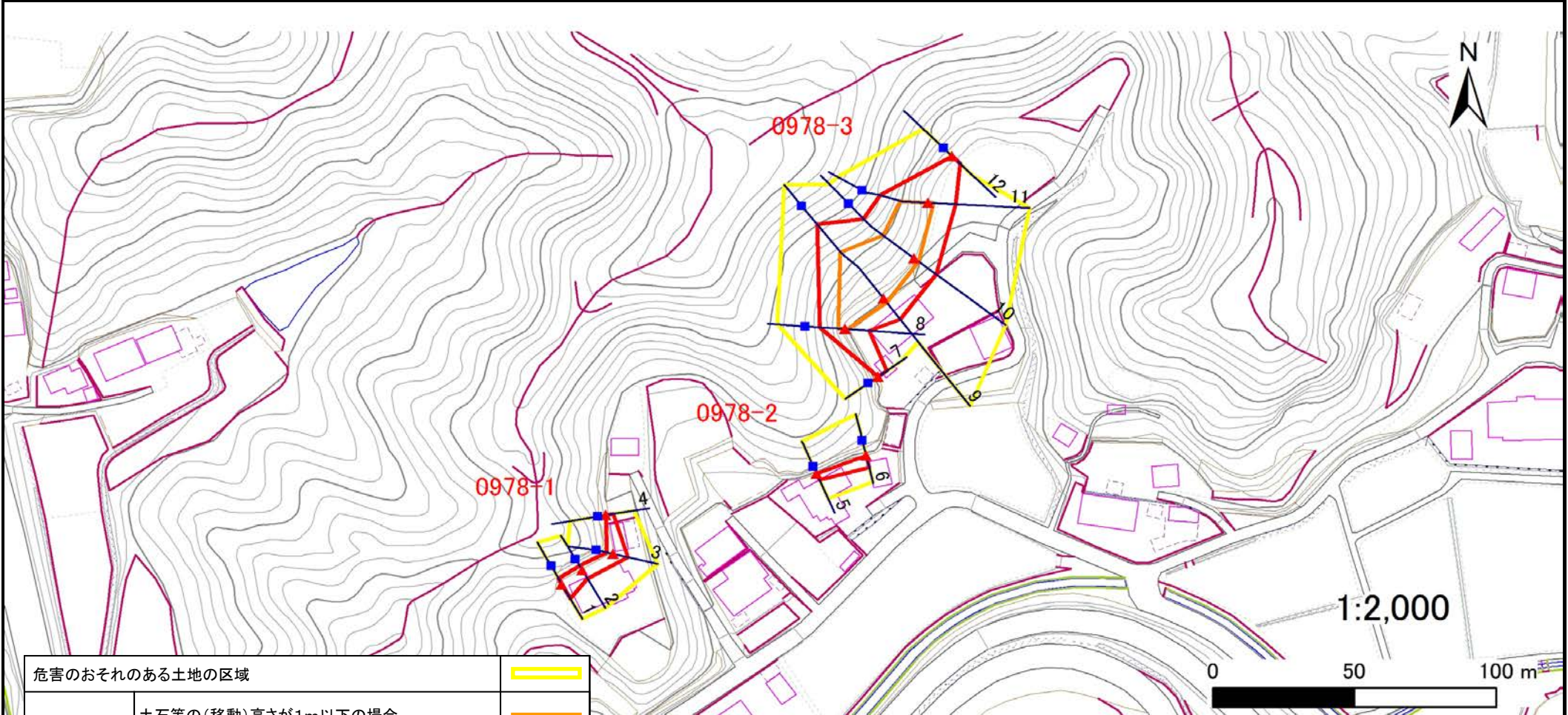
土砂災害警戒区域等の指定の告示に係る図書(その2)

告示番号	宮城県告示第985号
告示年月日	平成30年11月2日

危害のおそれのある土地、著しい危害のおそれのある土地の設定図

調査年度	平成29年度
急傾斜地の位置	宮城郡松島町根廻字桐田

箇所番号	II-自-0978(1321000978)	箇所名	桐田の2	所在地	
------	-----------------------	-----	------	-----	--



危害のおそれのある土地の区域		
著しい危害のおそれのある土地の区域	土石等の(移動)高さが1m以下の場合、 土石等の移動による力が100kN/m ² を超える区域	
	土石等の堆積の高が3mを超える区域	
	それ以外の区域	

凡例		上端		横断測線
		下端		

土砂災害警戒区域等の指定の公示に係る図書(その3)

告示番号	宮城県告示第985号
告示年月日	平成30年11月2日

建築物に作用すると想定される衝撃に関する事項

急傾斜地の位置	箇所番号	II-自-0978(1321000978)	箇所名	桐田の2	所在地	宮城県松島町根廻字桐田		
横断側線の区間	土石等の移動により建築物の地上部に作用すると想定される力		土石等の堆積により建築物の地上部に作用すると想定される力					
	土石等の(移動)高さが1m以下の場合、土石等の移動による力が100kN/m ² を超える区域		それ以外の区域		土石等の堆積の高さが3mを超える区域		それ以外の区域	
	力の大きさのうち最大のもの(Kn/m ²)	土石等の高さ(m)	力の大きさのうち最大のもの(Kn/m ²)	土石等の高さ(m)	力の大きさのうち最大のもの(Kn/m ²)	土石等の高さ(m)	力の大きさのうち最大のもの(Kn/m ²)	土石等の高さ(m)
1 ~ 2	-	-	74.9	1.0	-	-	12.3	2.5
2 ~ 3	-	-	65.3	1.0	-	-	12.3	2.5
3 ~ 4	-	-	65.3	1.0	-	-	12.1	2.4
5 ~ 6	-	-	57.0	1.0	-	-	12.2	2.5
7 ~ 8	-	-	100.0	1.0	-	-	12.4	2.5
8 ~ 9	125.8	1.0	100.0	1.0	-	-	13.6	2.7
9 ~ 10	129.5	1.0	100.0	1.0	-	-	13.6	2.7
10 ~ 11	130.4	1.0	100.0	1.0	-	-	12.9	2.6
11 ~ 12	-	-	100.0	1.0	-	-	11.8	2.4
~								
~								
~								
~								
~								
~								
~								
~								
~								
~								
~								
~								
~								
~								
~								
~								
~								
~								
~								
~								
~								
~								
~								
~								
~								
~								
~								
~								
~								
~								
~								
~								
~								
~								
~								
~								
~								
~								
~								
~								
~								
~								
~								