

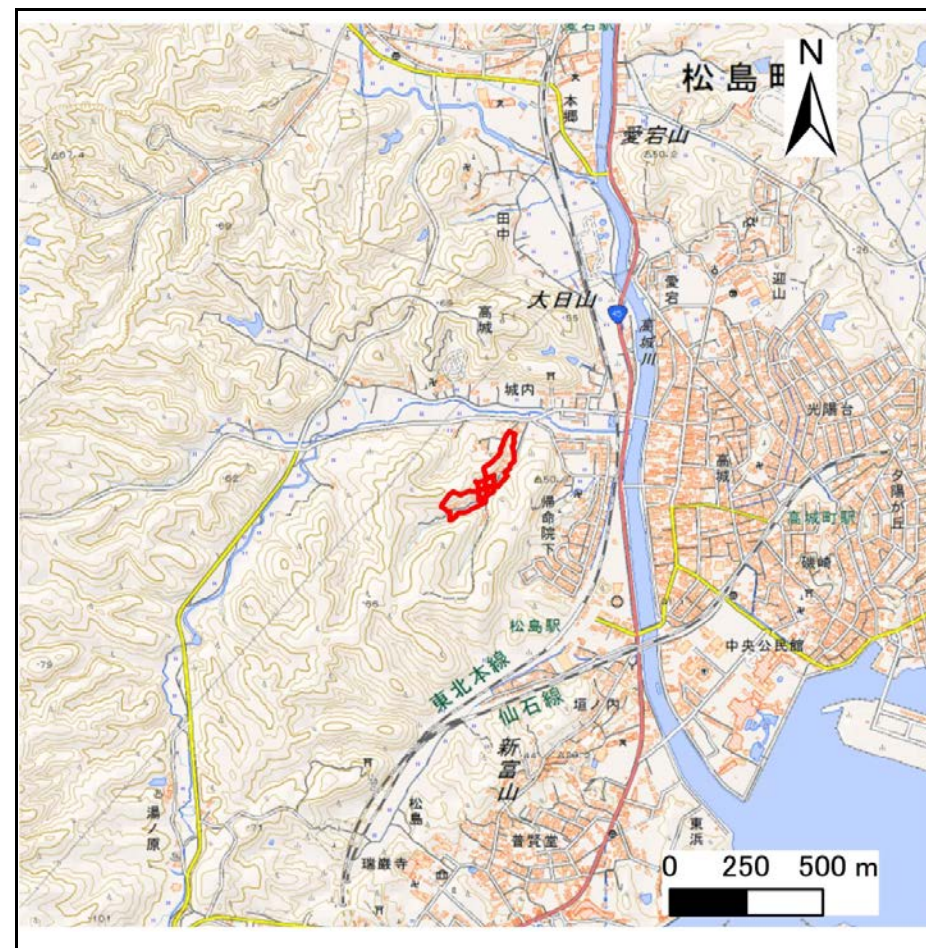
土砂災害警戒区域等の指定の告示に係る図書(その1)

告示番号	宮城県告示第985号
告示年月日	平成30年11月2日

自然現象の種類	急傾斜地の崩壊
箇所番号	I-自-0434(1311000434)
箇所名	城内
所在地	宮城郡松島町高城字夏井
調査機関	宮城県仙台土木事務所



位置図(S=1:200,000)



位置図 (S=1:25,000)

宮城県

この地図は、国土地理院長の承認を得て、同院発行の電子地形図25000及び電子地形図20万を複製したものである。(承認番号 平29情複、第1425号)

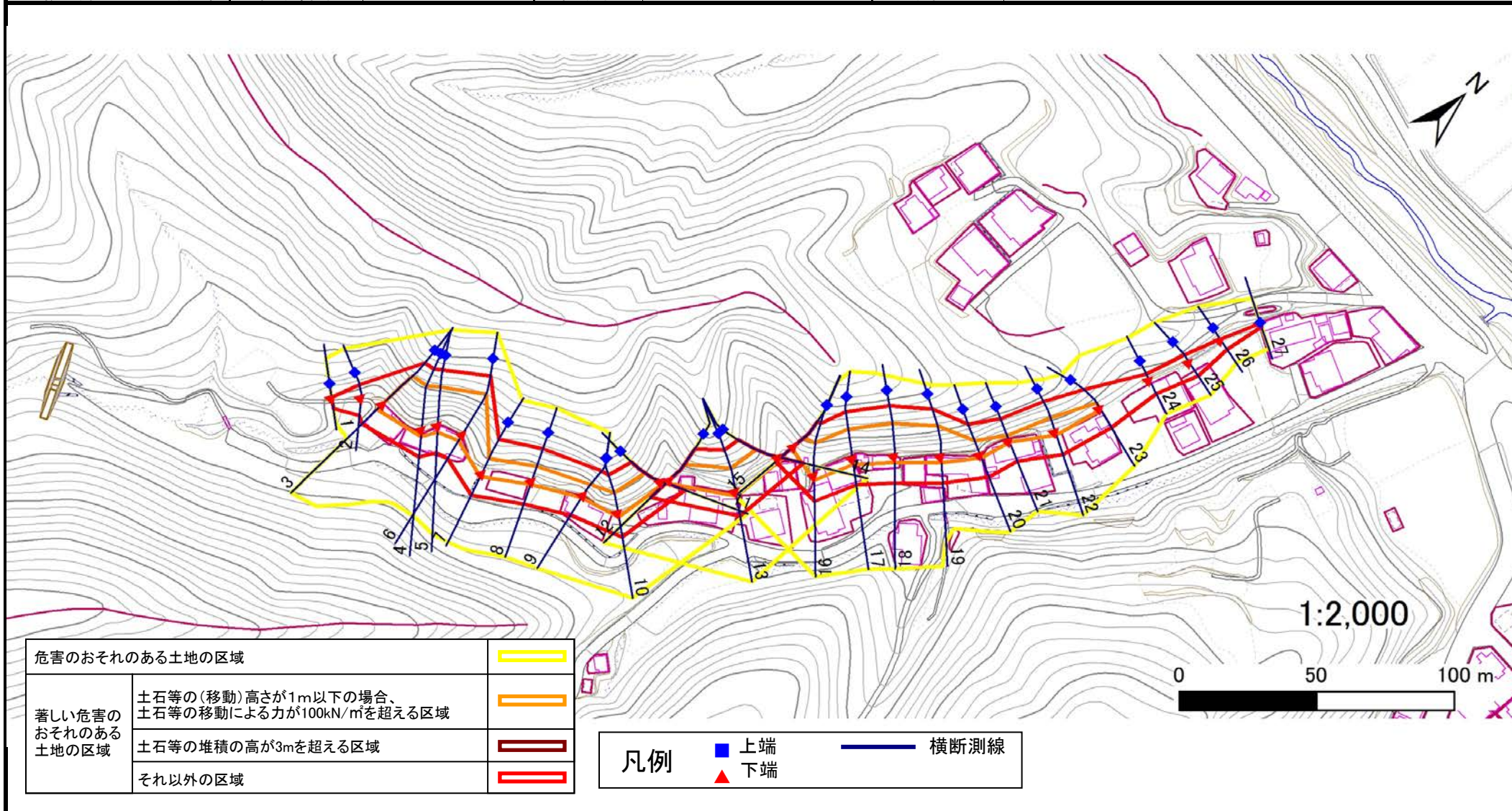
土砂災害警戒区域等の指定の告示に係る図書(その2)

告示番号	宮城県告示第985号
告示年月日	平成30年11月2日

危害のおそれのある土地、著しい危害のおそれのある土地の設定図

調査年度	平成29年度
宮城県松島町高城字夏井	

急傾斜地の位置	箇所番号	I-自-0434(1311000434)	箇所名	城内	所在地	
---------	------	----------------------	-----	----	-----	--



危害のおそれのある土地の区域		
著しい危害のおそれのある土地の区域	土石等の(移動)高さが1m以下の場合、 土石等の移動による力が100kN/m ² を超える区域	
	土石等の堆積の高が3mを超える区域	
それ以外の区域		

凡例		上端		横断測線
		下端		

土砂災害警戒区域等の指定の公示に係る図書(その3)

告示番号	宮城県告示第985号
告示年月日	平成30年11月2日

建築物に作用すると想定される衝撃に関する事項

急傾斜地の位置	箇所番号	I-自-0434(1311000434)	箇所名	城内	所在地	宮城県松島町高城字夏井
---------	------	----------------------	-----	----	-----	-------------

横断側線の区間	土石等の移動により建築物の地上部に作用すると想定される力				土石等の堆積により建築物の地上部に作用すると想定される力				横断側線の区間	土石等の移動により建築物の地上部に作用すると想定される力				土石等の堆積により建築物の地上部に作用すると想定される力			
	土石等の(移動)高さが1m以下の場合、土石等の移動による力が100kN/m ² を超える区域		それ以外の区域		土石等の堆積の高さが3mを超える区域		それ以外の区域			土石等の(移動)高さが1m以下の場合、土石等の移動による力が100kN/m ² を超える区域		それ以外の区域		土石等の堆積の高さが3mを超える区域		それ以外の区域	
	力の大きさのうち最大のもの(Kn/m ²)	土石等の高さ(m)	力の大きさのうち最大のもの(Kn/m ²)	土石等の高さ(m)	力の大きさのうち最大のもの(Kn/m ²)	土石等の高さ(m)	力の大きさのうち最大のもの(Kn/m ²)	土石等の高さ(m)		力の大きさのうち最大のもの(Kn/m ²)	土石等の高さ(m)	力の大きさのうち最大のもの(Kn/m ²)	土石等の高さ(m)	力の大きさのうち最大のもの(Kn/m ²)	土石等の高さ(m)	力の大きさのうち最大のもの(Kn/m ²)	土石等の高さ(m)
1 ~ 2	-	-	89.1	1.0	-	-	12.7	2.6	~								
2 ~ 3	-	-	100.0	1.0	-	-	14.3	2.9	~								
3 ~ 4	145.2	1.0	100.0	1.0	-	-	14.3	2.9	~								
4 ~ 5	145.2	1.0	100.0	1.0	-	-	14.7	2.9	~								
5 ~ 6	144.8	1.0	100.0	1.0	-	-	14.7	2.9	~								
6 ~ 7	144.2	1.0	100.0	1.0	-	-	13.8	2.8	~								
7 ~ 8	122.0	1.0	100.0	1.0	-	-	12.1	2.4	~								
8 ~ 9	122.0	1.0	100.0	1.0	-	-	13.3	2.7	~								
9 ~ 10	126.1	1.0	100.0	1.0	-	-	13.3	2.7	~								
10 ~ 11	126.2	1.0	100.0	1.0	-	-	12.8	2.6	~								
12 ~ 13	129.2	1.0	100.0	1.0	-	-	11.9	2.4	~								
13 ~ 14	129.2	1.0	100.0	1.0	-	-	11.9	2.4	~								
15 ~ 16	132.1	1.0	100.0	1.0	-	-	11.6	2.3	~								
16 ~ 17	138.7	1.0	100.0	1.0	-	-	14.8	3.0	~								
17 ~ 18	138.7	1.0	100.0	1.0	-	-	14.8	3.0	~								
18 ~ 19	140.1	1.0	100.0	1.0	-	-	14.5	2.9	~								
19 ~ 20	138.7	1.0	100.0	1.0	-	-	14.5	2.9	~								
20 ~ 21	122.7	1.0	100.0	1.0	-	-	12.8	2.6	~								
21 ~ 22	123.2	1.0	100.0	1.0	-	-	13.1	2.6	~								
22 ~ 23	123.2	1.0	100.0	1.0	-	-	13.1	2.6	~								
23 ~ 24	-	-	100.0	1.0	-	-	11.6	2.3	~								
24 ~ 25	-	-	80.0	1.0	-	-	9.5	1.9	~								
25 ~ 26	-	-	80.0	1.0	-	-	10.0	2.0	~								
26 ~ 27	-	-	54.9	1.0	-	-	15.2	3.0	~								
~									~								
~									~								
~									~								
~									~								
~									~								
~									~								
~									~								
~									~								
~									~								
~									~								
~									~								
~									~								
~									~								
~									~								
~									~								
~									~								
~									~								
~									~								
~									~								
~									~								
~									~								
~									~								
~									~								
~									~								
~									~								
~									~								
~									~								
~									~								
~									~								
~									~								
~									~								
~									~								
~									~								