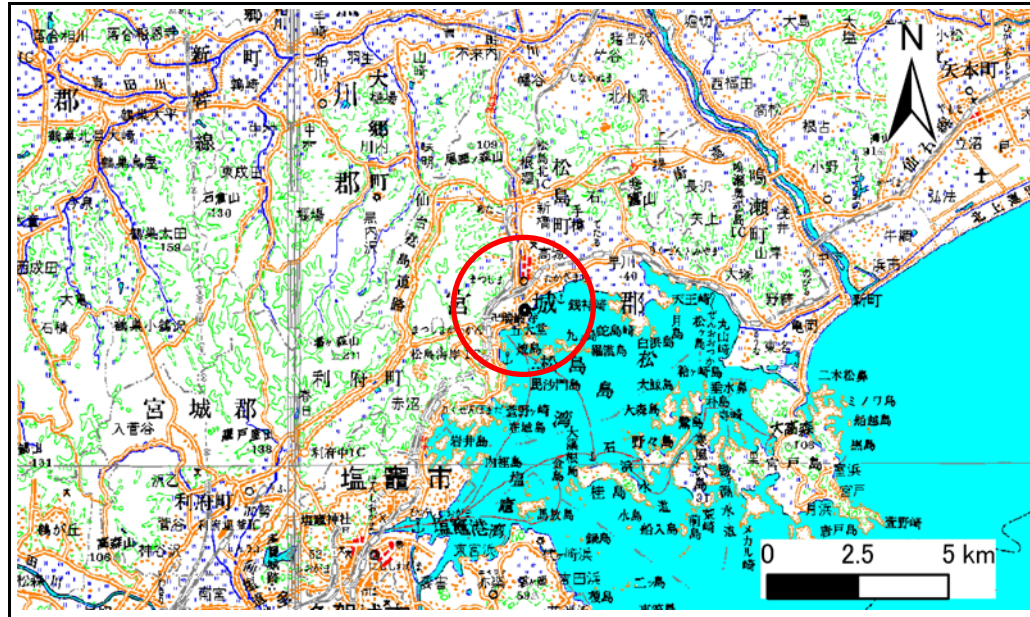


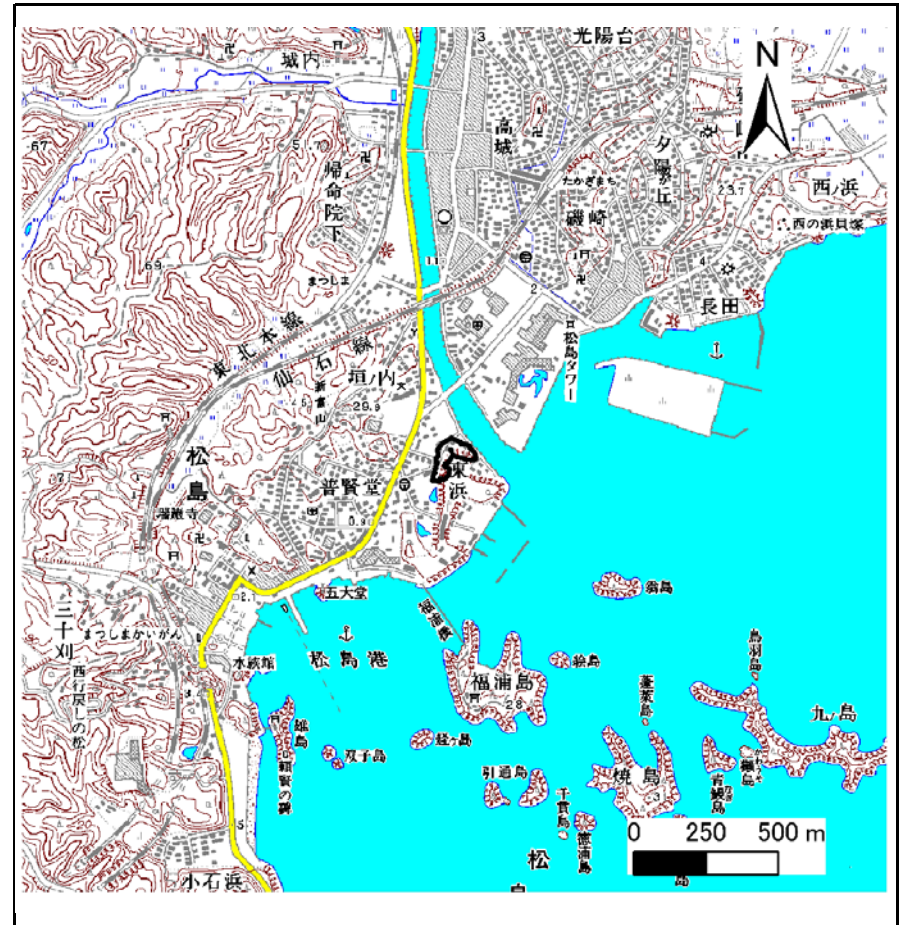
# 土砂災害警戒区域等の指定の告示に係る図書(その1)

告示番号	宮城県告示第867号
告示年月日	平成23年12月2日

自然現象の種類	急傾斜地の崩壊
箇所番号	I-自-432(1311000432)
箇所名	普賢堂
所在地	宮城郡松島町松島字普賢堂、東浜、道珍浜、香徳ヶ浦
調査機関	宮城県仙台土木事務所



位置図 (S=1:200,000)



概況図 (S=1:25,000)

宮城県

この地図は、国土地理院長の承認を得て、同院発行の数値地図200000(地図画像)及び数値地図25000(地図画像)を複製したものである。(承認番号 平20業複、第634号)

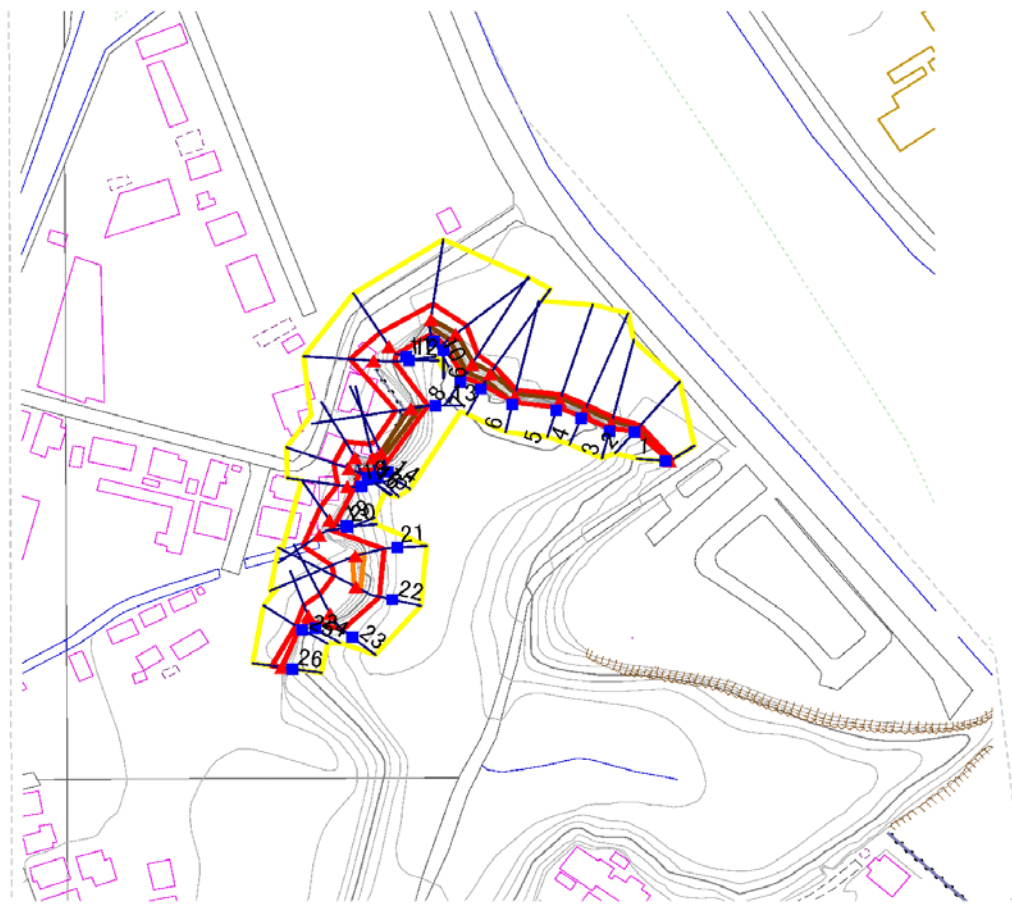
## 土砂災害警戒区域等の指示の告示に係る図書(その2)

告示番号	宮城県告示第867号
告示年月日	平成23年12月2日

危害のおそれのある土地、著しい危害のおそれのある土地の設定図

調査年度	平成19年度
------	--------

急傾斜地の位置	箇所番号	I-自-432(1311000432)	箇所名	普賢堂	所在地	宮城県松島町松島字普賢堂、東浜、道珍浜、香徳ヶ浦
---------	------	---------------------	-----	-----	-----	--------------------------



<b>凡例</b>	■ 上端	— 横断測線	▭ 危害のおそれのある土地の区域	▭ 土石等の移動による力が100kN/m <sup>2</sup> を超える範囲
	▲ 下端		▭ 著しい危害のおそれのある土地の区域	▭ 土石等の堆積高が3mを超える範囲

