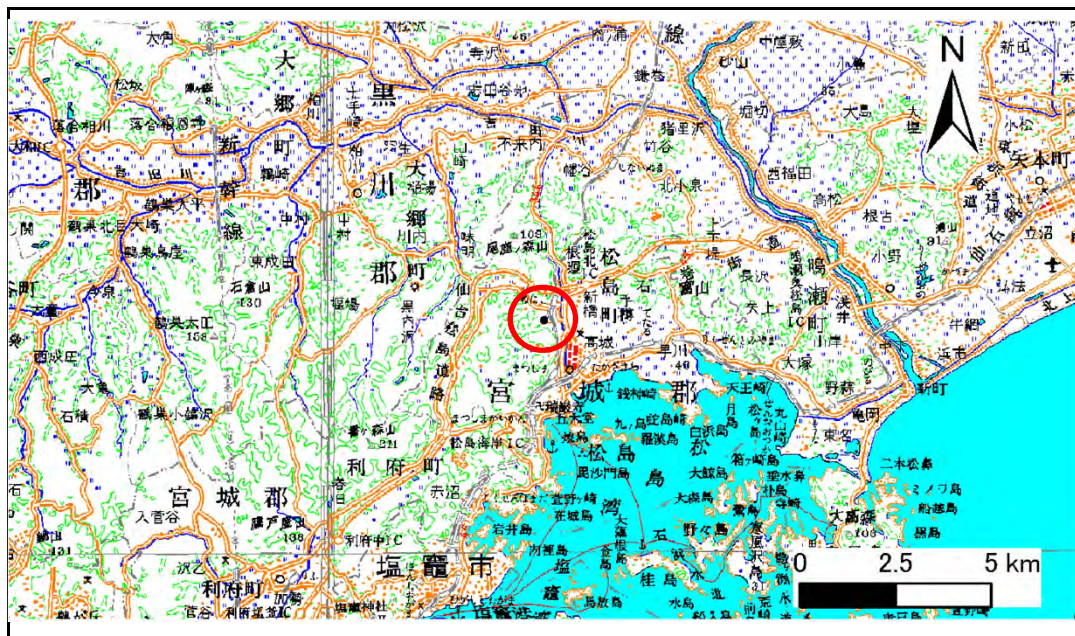


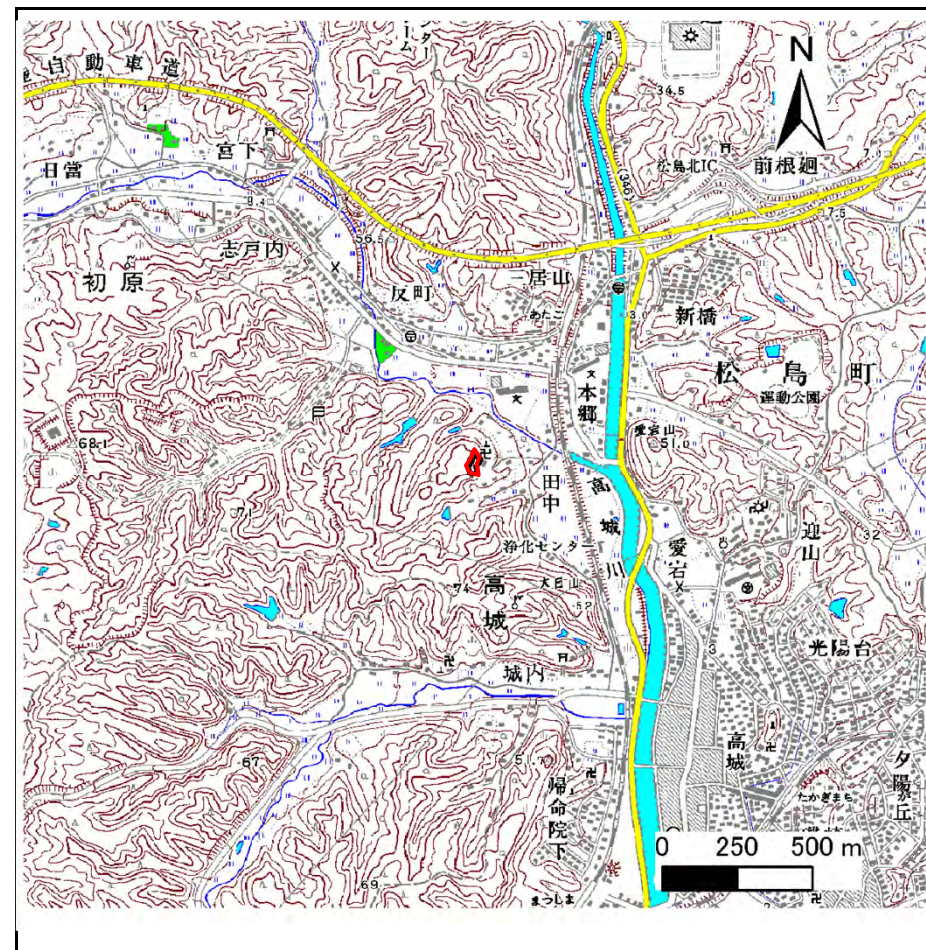
# 土砂災害警戒区域等の指定の告示に係る図書(その1)

告示番号	宮城県告示第719号
告示年月日	平成24年9月25日

自然現象の種類	急傾斜地の崩壊
箇所番号	I-自-1440(1311001440)
箇所名	小森一の1
所在地	宮城郡松島町高城字小森一
調査機関	宮城県仙台土木事務所



位置図 (S=1:200,000)



位置図 (S=1:25,000)

この地図は、国土地理院長の承認を得て、同院発行の数値地図200000(地図画像)及び数値地図25000(地図画像)を複製したものである。(承認番号 平21業複、第953号)

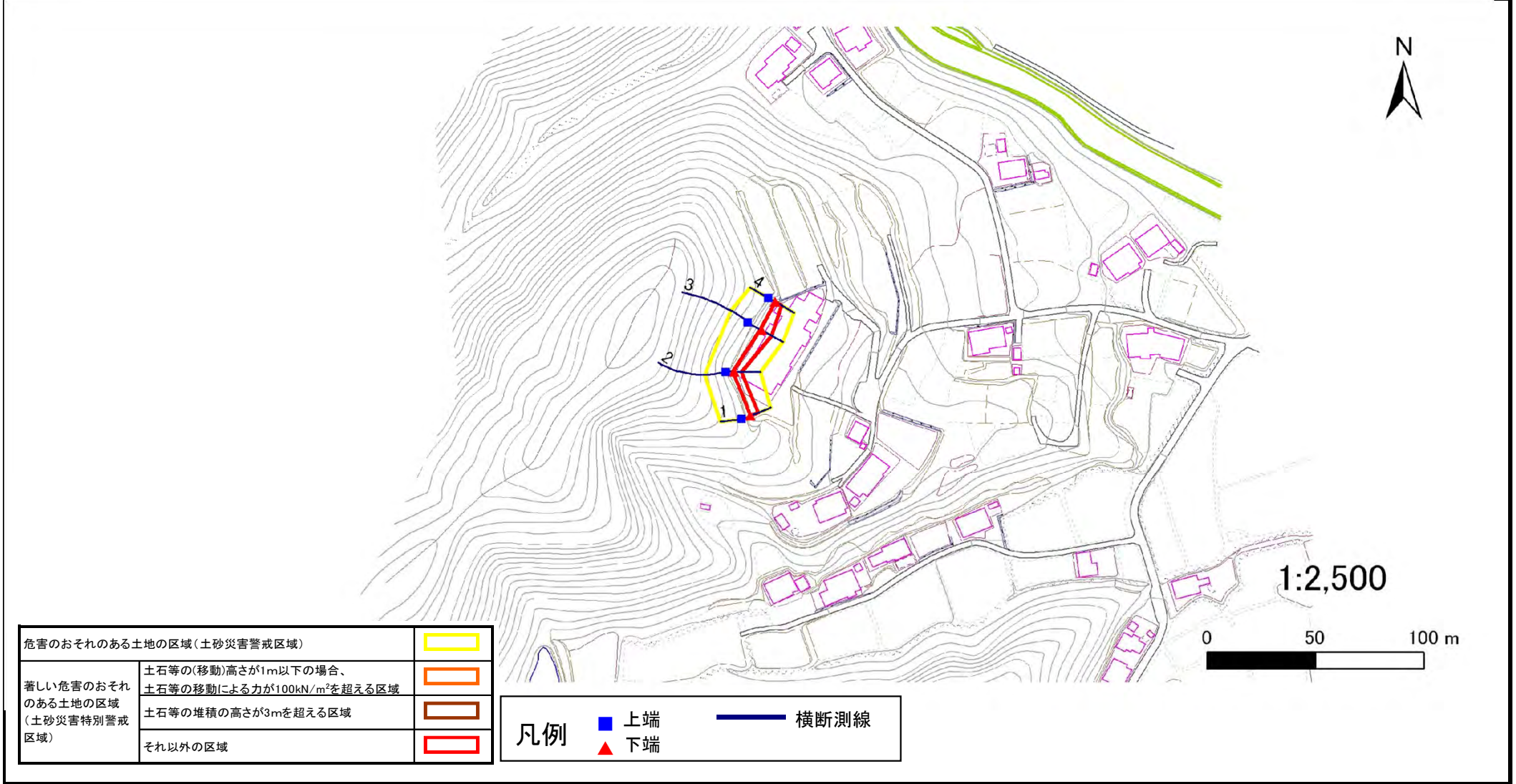
# 土砂災害警戒区域等の指定の告示に係る図書(その2)

告示番号	宮城県告示第719号
告示年月日	平成24年9月25日

危害のおそれのある土地、著しい危害のおそれのある土地の設定図

調査年度	平成21年度
------	--------

急傾斜地の位置	箇所番号	I-自-1440(1311001440)	箇所名	小森一の1	所在地	宮城県松島町高城字小森一
---------	------	----------------------	-----	-------	-----	--------------



### 土砂災害警戒区域等の指定の告示に係る図書(その3)

建築物に作用すると想定される衝撃に関する事項

告示番号	宮城県告示第719号
告示年月日	平成24年9月25日

急傾斜地の位置	箇所番号	I-自-1440(1311001440)		箇所名	小森一の1	所在地	宮城県松島町高城字小森一	
横断側線の区間	土石等の移動により建築物の地上部に作用すると想定される力				土石等の堆積により建築物の地上部に作用すると想定される力			
	土石等の(移動)高さが1m以下の場合、土石等の移動による力が100kN/m <sup>2</sup> を超える区域		それ以外の区域		土石等の堆積の高さが3mを超える区域		それ以外の区域	
	力の大きさのうち最大のもの (Kn/m <sup>2</sup> )	土石等の高さ(m)	力の大きさのうち最大のもの (Kn/m <sup>2</sup> )	土石等の高さ(m)	力の大きさのうち最大のもの (Kn/m <sup>2</sup> )	土石等の高さ(m)	力の大きさのうち最大のもの (Kn/m <sup>2</sup> )	土石等の高さ(m)
1 ~ 2	-	-	48.9	1.0	-	-	11.8	2.3
2 ~ 3	-	-	65.1	1.0	-	-	11.8	2.3
3 ~ 4	-	-	65.1	1.0	-	-	11.1	2.2
~								
~								
~								
~								
~								
~								
~								
~								
~								
~								
~								
~								
~								
~								
~								
~								
~								
~								
~								
~								
~								
~								
~								
~								
~								
~								
~								
~								
~								
~								
~								
~								
~								
~								
~								
~								
~								
~								
~								
~								
~								