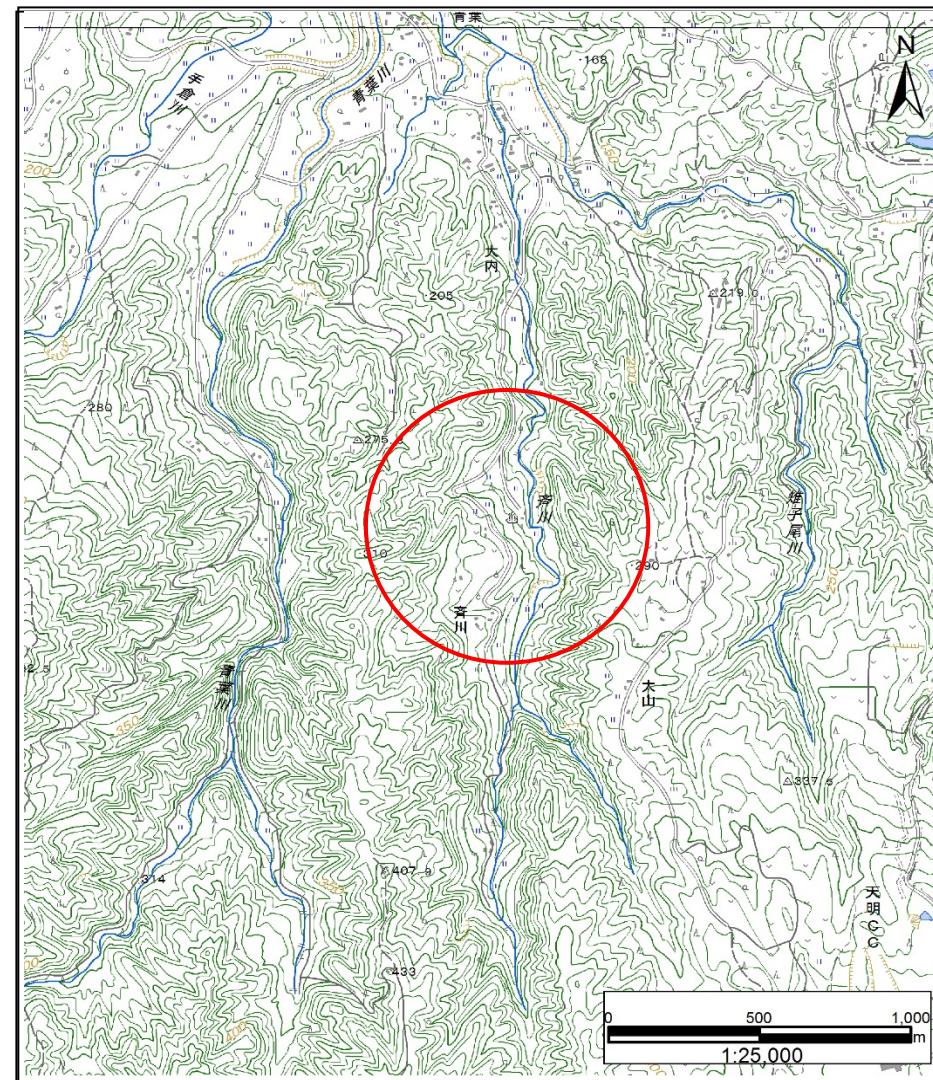


土砂災害警戒区域等の指定の告示に係る図書(その1)

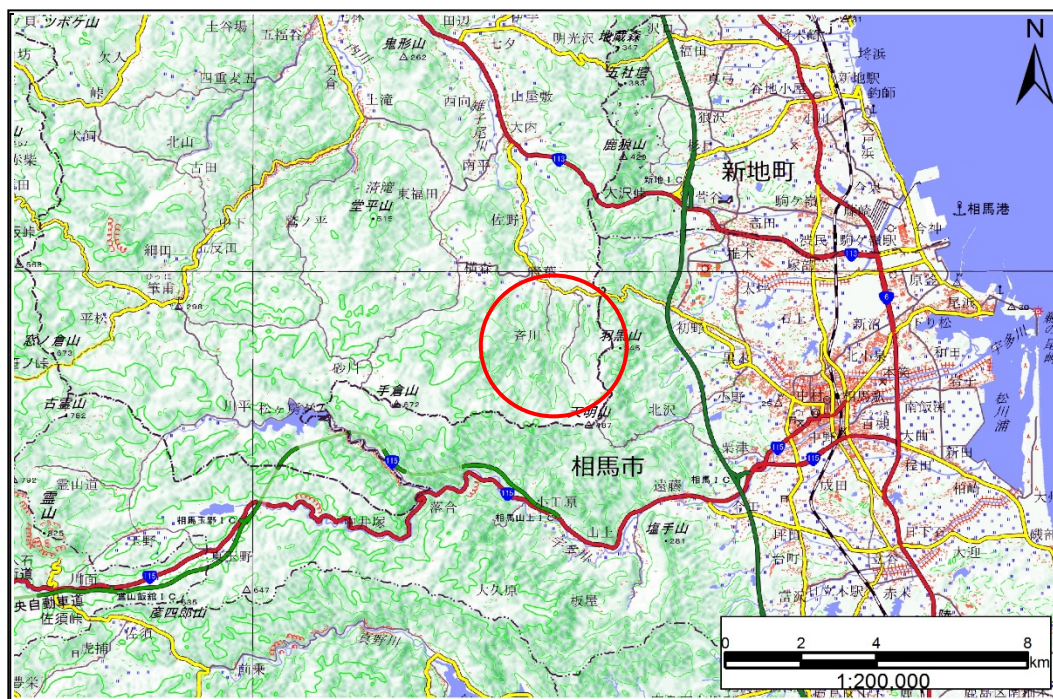
表紙 位置、位置図

告示番号	宮城県告示第964号
告示年月日	令和2年12月22日

自然現象の種類	地滑り
箇所番号	農水-44
箇所名	青葉
所在地	伊具郡丸森町大内字青葉南
調査機関	宮城県大河原土木事務所



位置図(S=1:25,000)

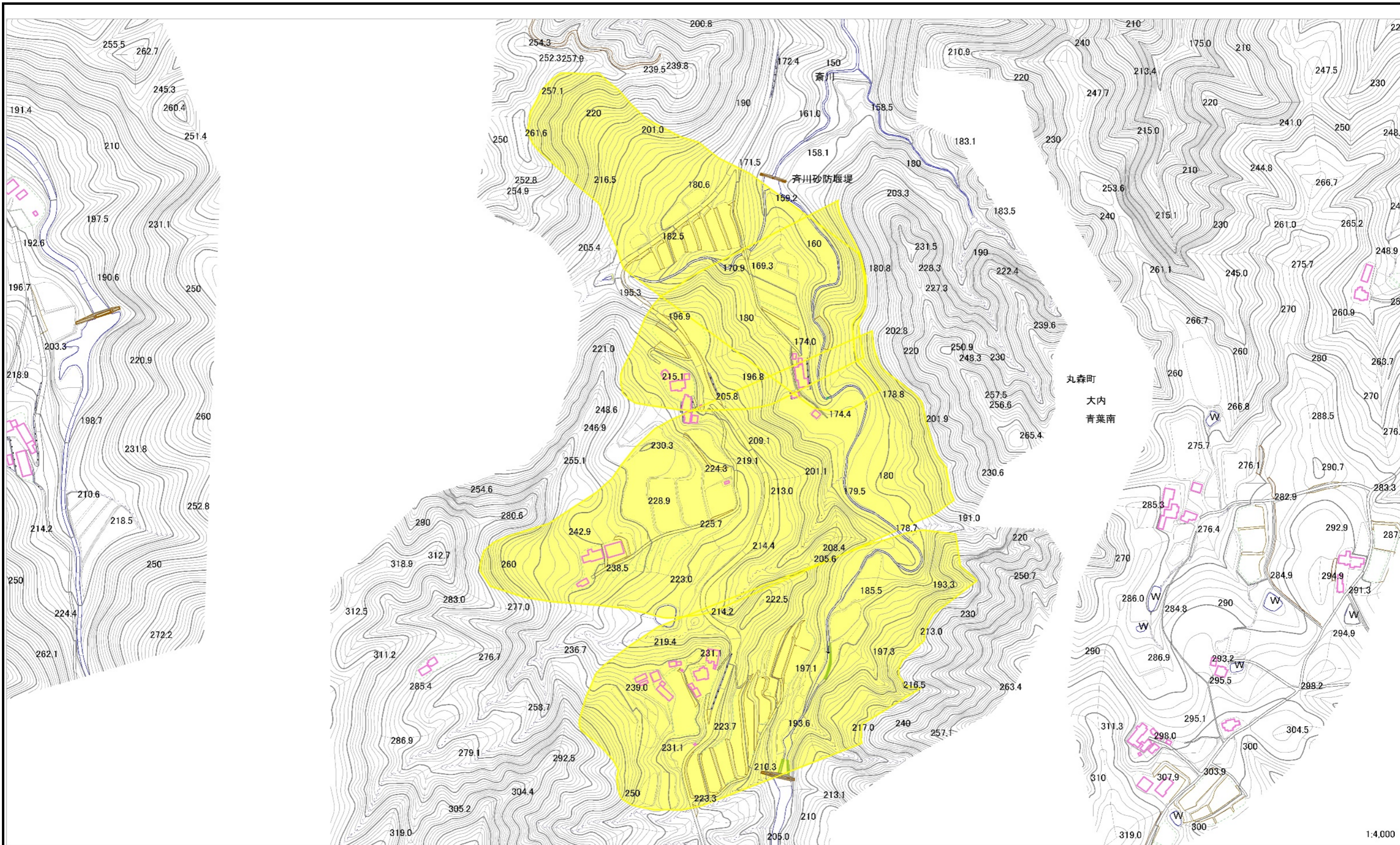


位置図(S=1:200,000)

「この地図は、国土地理院長の承認を得て、同院発行の電子地形図25000及び電子地形図20万を複製したものである。(承認番号 平30情複、第1223号)」

宮城県

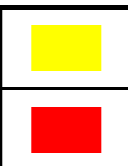
土砂災害警戒区域等の指定の告示に係る図書（その2）



様式-2（地）
土砂災害警戒区域・土砂災害特別警戒区域
区域図

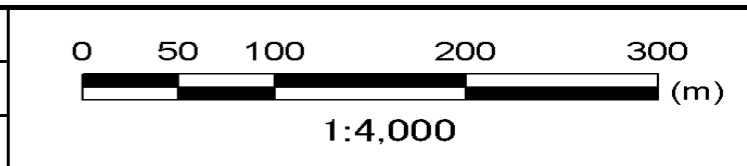
土砂災害防止法施行令第二条の
基準に該当する区域
(土砂災害警戒区域)

土砂災害防止法施行令第三条の
基準に該当する区域
(土砂災害特別警戒区域)

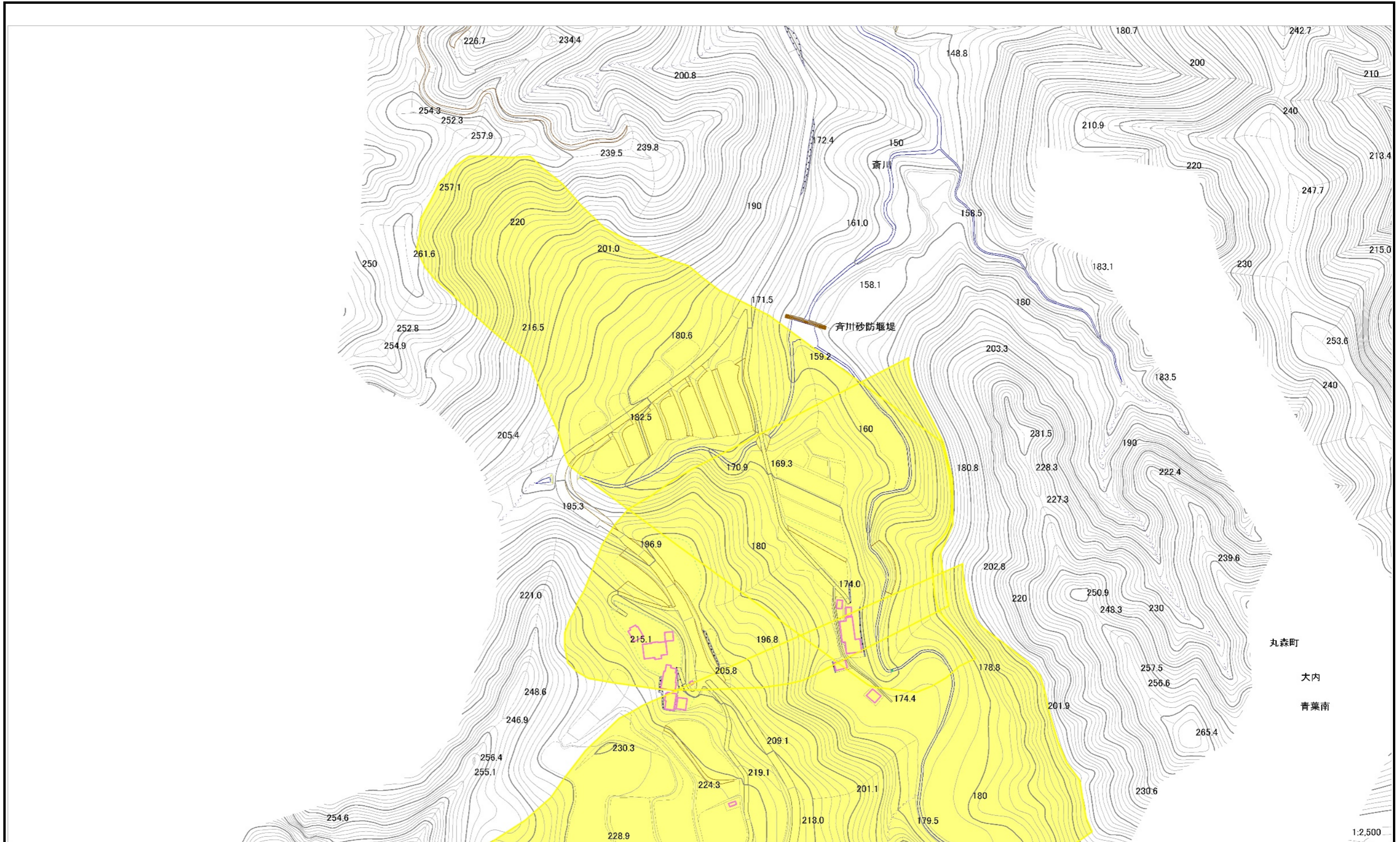




N
縮尺
1 : 4,000

自然現象 の種類	地滑り	箇所番号	農水-44	箇所名	青葉
告示番号	宮城県告示第964号	地滑り区域名	青葉		
告示年月日	令和2年12月22日	所在地	伊具郡丸森町大内青葉南		

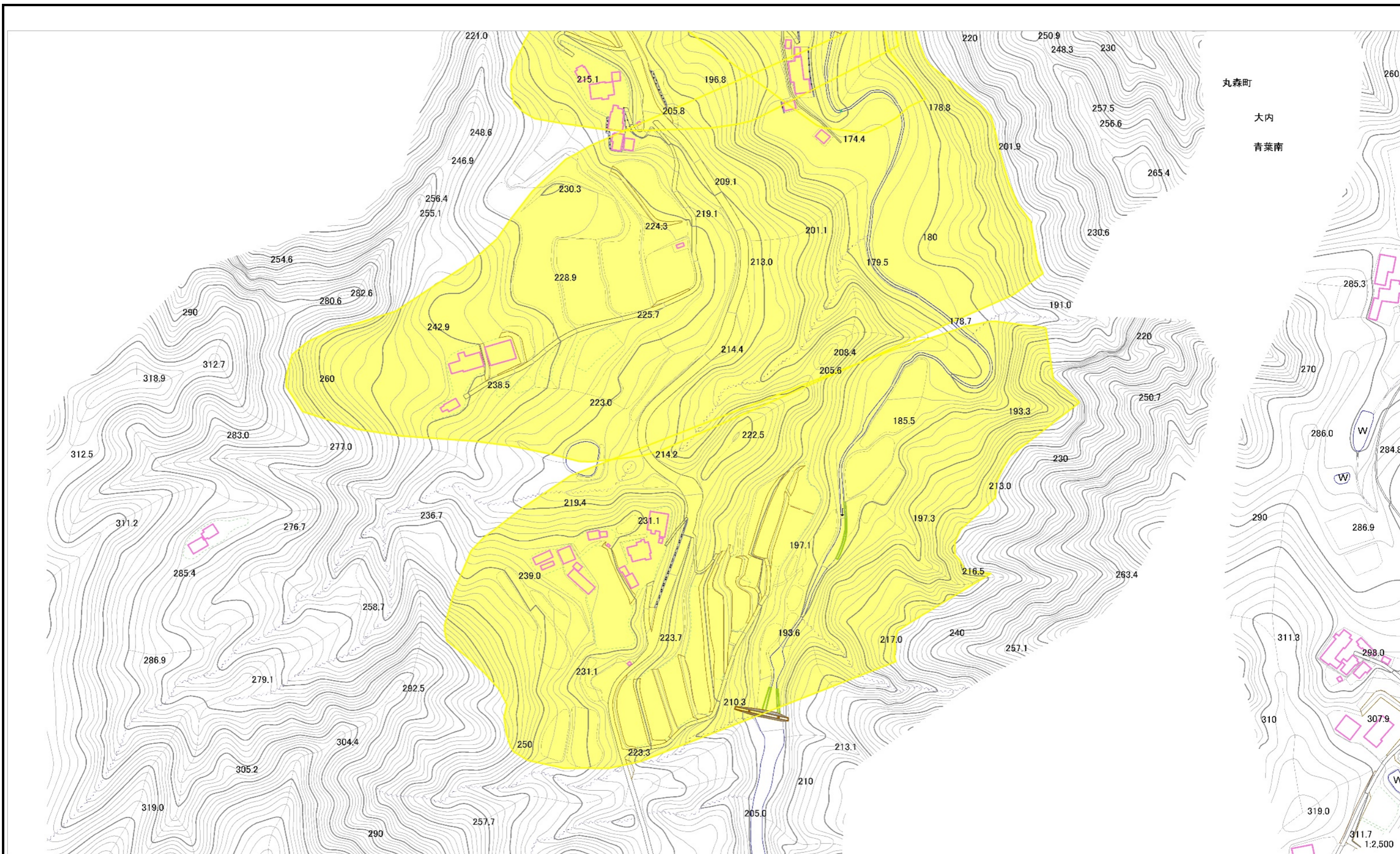


土砂災害警戒区域等の指定の告示に係る図書（その2）





様式-2（地） 土砂災害警戒区域・土砂災害特別警戒区域図	土砂災害防止法施行令第二条の 基準に該当する区域 （土砂災害警戒区域）		N 縮尺 1 : 2,500	自然現象 の種類	地滑り	箇所番号	農水-44	箇所名	青葉	0 50 100(m) SCALE=1:2,500
	土砂災害防止法施行令第三条の 基準に該当する区域 （土砂災害特別警戒区域）			告示番号	宮城県告示第964号	地滑り区域名	青葉			
	告示年月日	令和2年12月22日		所在地	伊具郡丸森町大内字青葉南					

土砂災害警戒区域等の指定の告示に係る図書（その2）



丸森町
大内
青葉南

様式-2（地） 土砂災害警戒区域・土砂災害特別警戒区域 区域図	土砂災害防止法施行令第二条の 基準に該当する区域 （土砂災害警戒区域）		N 縮尺 1 : 2,500	自然現象 の種類	地滑り	箇所番号	農水-44	箇所名	青葉	0 50 100(m) SCALE=1:2,500
	土砂災害防止法施行令第三条の 基準に該当する区域 （土砂災害特別警戒区域）			告示番号	宮城県告示第964号	地滑り区域名	青葉			
	告示年月日	令和2年12月22日		所在地	伊具郡丸森町大内字青葉南					