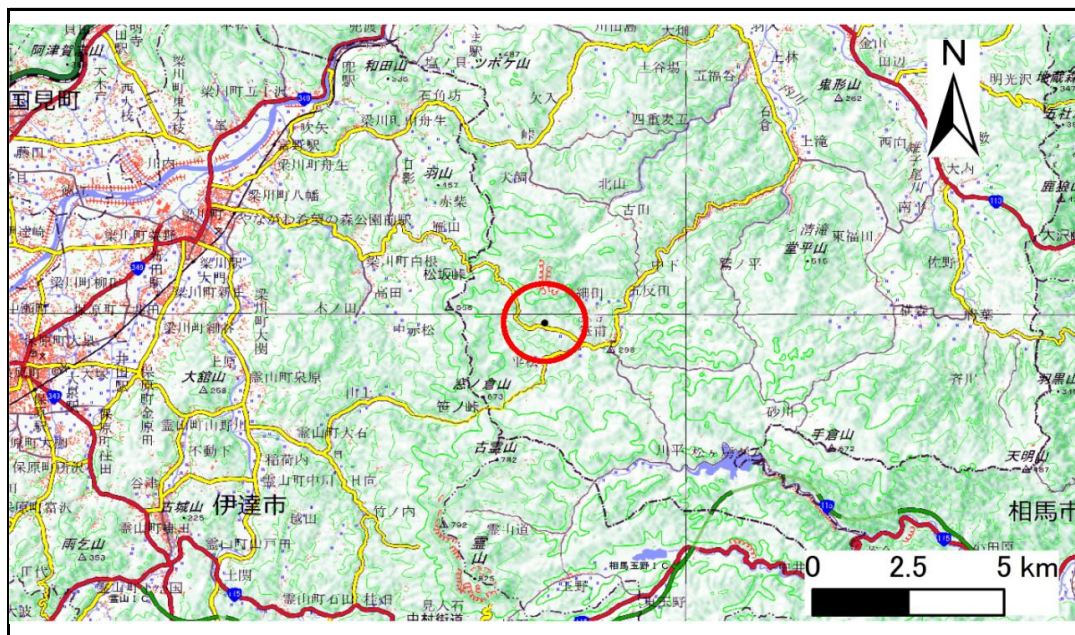


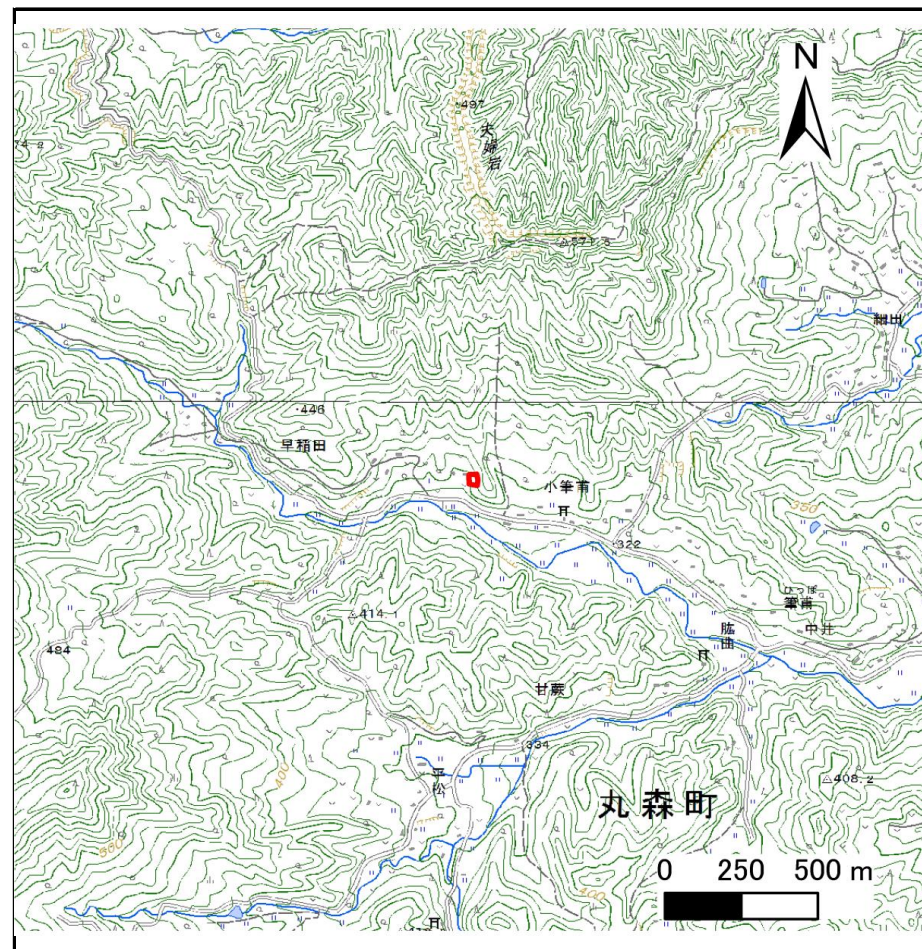
# 土砂災害警戒区域等の指定の告示に係る図書(その1)

告示番号	宮城県告示第342号
告示年月日	令和2年4月17日

自然現象の種類	急傾斜地の崩壊
箇所番号	Ⅱ-自-0461
箇所名	早稲田の1
所在地	伊具郡丸森町筆甫字早稲田
調査機関	宮城県大河原土木事務所



位置図(S=1:200,000)



概況図(S=1:25,000)

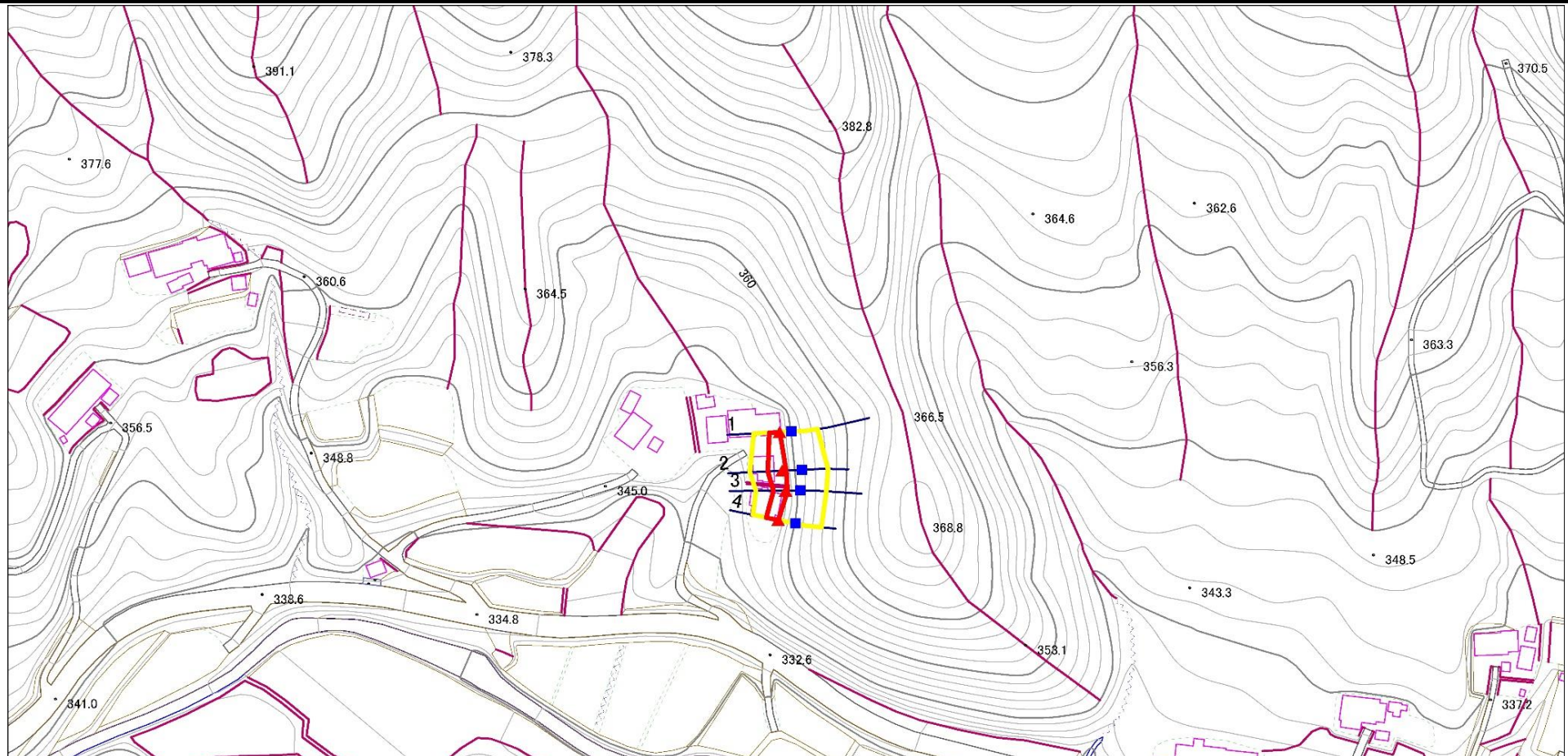
この地図は、国土地理院長の承認を得て、同院発行の電子地形図25000及び電子地形図20万を複製したものである。(承認番号 平30情複、第1223号)

# 土砂災害警戒区域等の指定の告示に係る図書(その2)

告示番号	宮城県告示第342号
告示年月日	令和2年4月17日

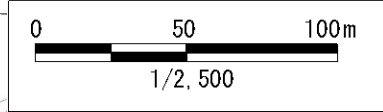
調査年度	平成30年度
------	--------

急傾斜地の位置	箇所番号	II-自-0461	箇所名	早稲田の1	所在地	伊具郡丸森町筆甫字早稲田
---------	------	-----------	-----	-------	-----	--------------



危険のおそれのある土地の区域(土砂災害警戒区域)		
著しい危険のおそれのある土地の区域(土砂災害特別警戒区域)	土石等の(移動)高さが1m以下の場合	
	土石等の移動による力が100kN/m <sup>2</sup> を超える区域	
土石等の堆積の高さが3mを超える区域		
それ以外の区域		

凡例		上端		横断測線
		下端		



土砂災害警戒区域等の指定の告示に係る図書(その3)

告示番号	宮城県告示第342号
告示年月日	令和2年4月17日

急傾斜地の位置	箇所番号	II-自-0461	箇所名	早稲田の1	所在地	伊具郡丸森町筆甫字早稲田
---------	------	-----------	-----	-------	-----	--------------

横断測線の区間	土石等の移動により建築物の地上部に作用すると想定される力				土石等の堆積により建築物の地上部に作用すると想定される力				横断測線の区間	土石等の移動により建築物の地上部に作用すると想定される力				土石等の堆積により建築物の地上部に作用すると想定される力			
	土石等の(移動)高さが1m以下の場合、土石等の移動による力が100kN/m <sup>2</sup> を超える区域		それ以外の区域		土石等の堆積の高さが3mを超える区域		それ以外の区域			土石等の(移動)高さが1m以下の場合、土石等の移動による力が100kN/m <sup>2</sup> を超える区域		それ以外の区域		土石等の堆積の高さが3mを超える区域		それ以外の区域	
	力の大きさのうち最大のもの (kN/m <sup>2</sup> )	土石等の高さ (m)	力の大きさのうち最大のもの (kN/m <sup>2</sup> )	土石等の高さ (m)	力の大きさのうち最大のもの (kN/m <sup>2</sup> )	土石等の高さ (m)	力の大きさのうち最大のもの (kN/m <sup>2</sup> )	土石等の高さ (m)		力の大きさのうち最大のもの (kN/m <sup>2</sup> )	土石等の高さ (m)	力の大きさのうち最大のもの (kN/m <sup>2</sup> )	土石等の高さ (m)	力の大きさのうち最大のもの (kN/m <sup>2</sup> )	土石等の高さ (m)	力の大きさのうち最大のもの (kN/m <sup>2</sup> )	土石等の高さ (m)
1 ~ 2	-	-	69.3	1.0	-	-	10.8	2.1									
2 ~ 3	-	-	69.3	1.0	-	-	10.5	2.0									
3 ~ 4	-	-	59.5	1.0	-	-	10.5	2.0									