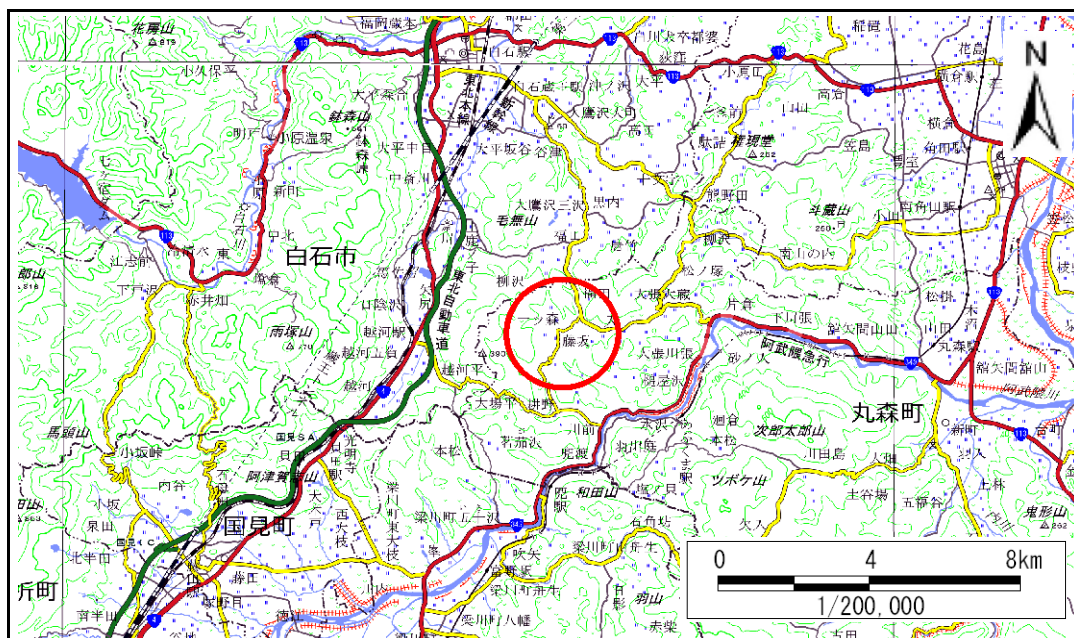


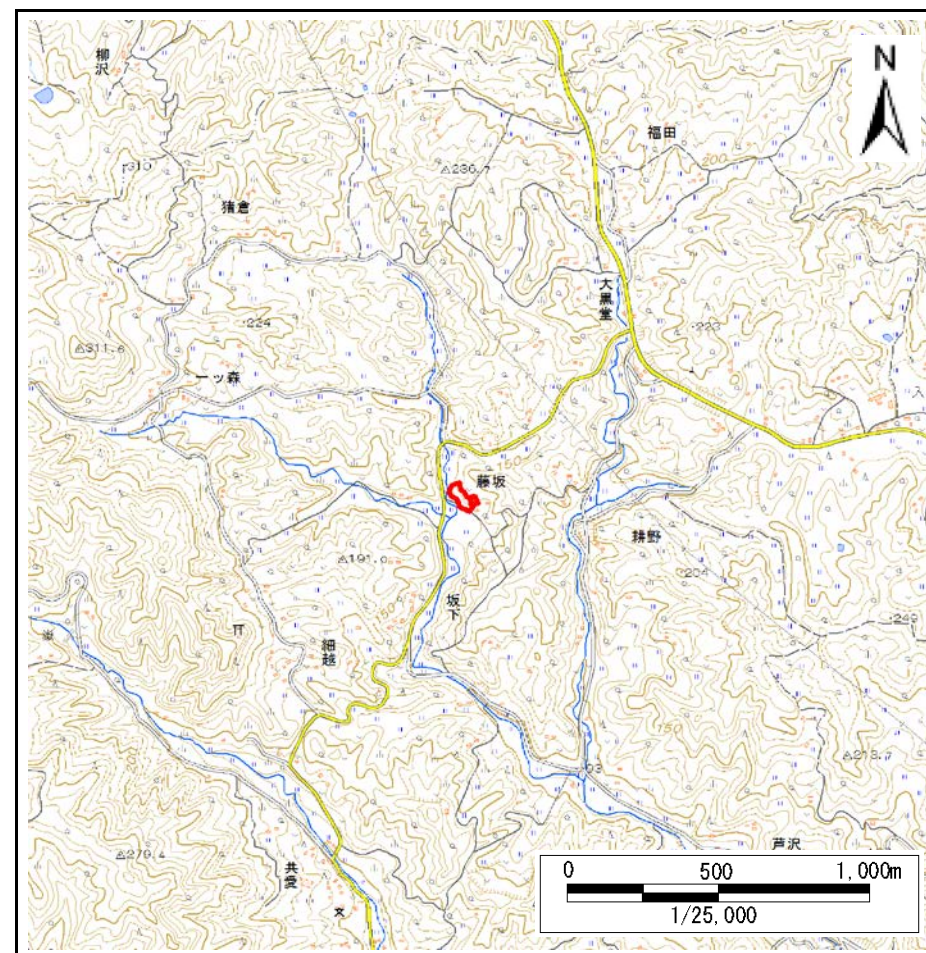
土砂災害警戒区域等の指定の告示に係る図書(その1)

告示番号	宮城県告示第118号
告示年月日	平成31年2月19日

自然現象の種類	急傾斜地の崩壊
箇所番号	Ⅱ-自-0361
箇所名	藤坂の2
所在地	伊具郡丸森町耕野字藤坂
調査機関	宮城県大河原土木事務所



位置図 (S=1:200,000)



位置図 (S=1:25,000)

宮城県

この地図は、国土地理院長の承認を得て、同院発行の数値地図25000(地図画像)、数値地図200000(地図画像)を複製したものです。(承認番号 平29情複、第1004号)

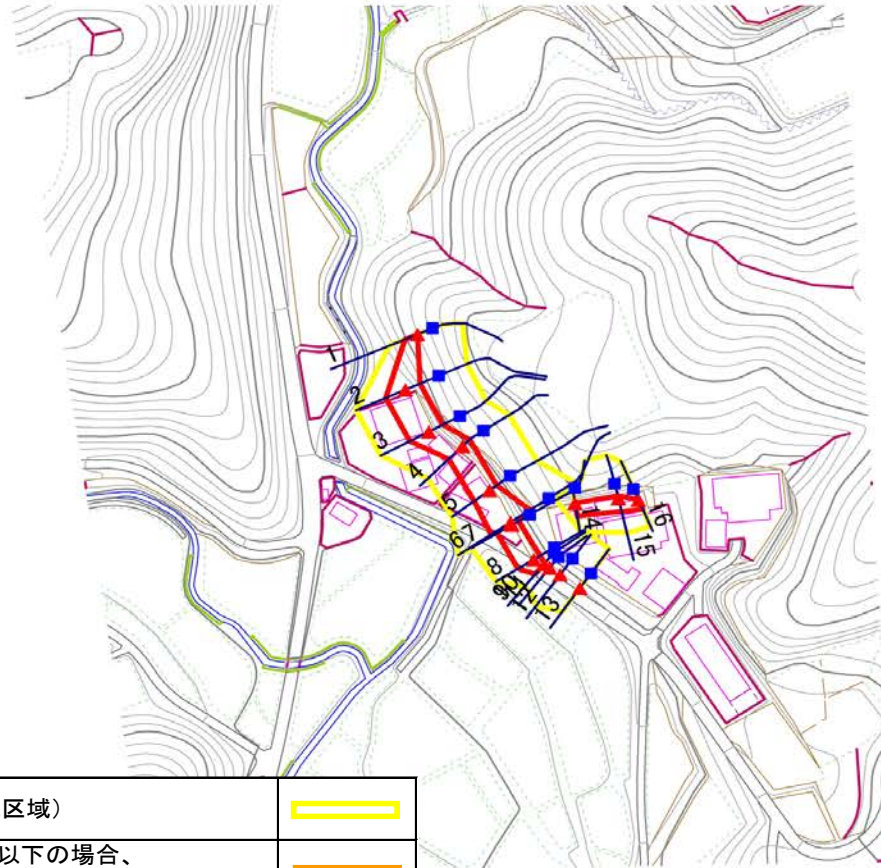
土砂災害警戒区域等の指定の告示に係る図書(その2)

告示番号	宮城県告示第118号
告示年月日	平成31年2月19日

危害のおそれのある土地、著しい危害のおそれのある土地の設定図

調査年度 平成28年度

急傾斜地の位置	箇所番号	II-自-0361	箇所名	藤坂の2	所在地	伊具郡丸森町耕野字藤坂
---------	------	-----------	-----	------	-----	-------------



1:2,500



危害のおそれのある土地の区域(土砂災害警戒区域)		
著しい危害のおそれのある土地の区域(土砂災害特別警戒区域)	土石等の(移動)高さが1m以下の場合、 土石等の移動による力が100kN/m ² を越える区域	
	土石等の堆積の高さが3mを越える区域	
	それ以外の区域	

凡例		上端		横断測線
		下端		

