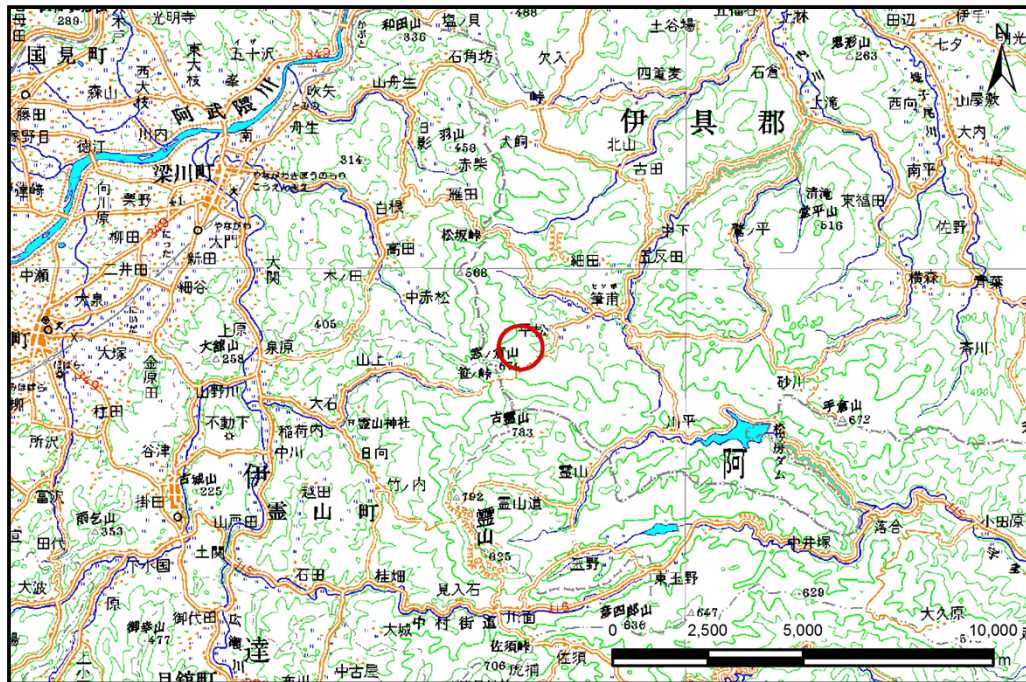


土砂災害警戒区域等の指定の告示に係る図書(その1)

告示番号	宮城県告示第790号
告示年月日	平成29年9月12日

自然現象の種類	土石流
溪流番号	1-41-078
水系名	阿武隈川
河川名	内川
溪流名	平松前沢
所在地	伊具郡丸森町筆甫字平松前、字西山、字平松
調査機関	宮城県大河原土木事務所



位置図(S=1:200,000)



位置図(S=1:25,000)

「この地図は、国土地理院長の承認を得て、同院発行の数値地図200000(地図画像)及び数値地図25000(地図画像)を複製したものである。(承認番号平28情複、第1341号)」

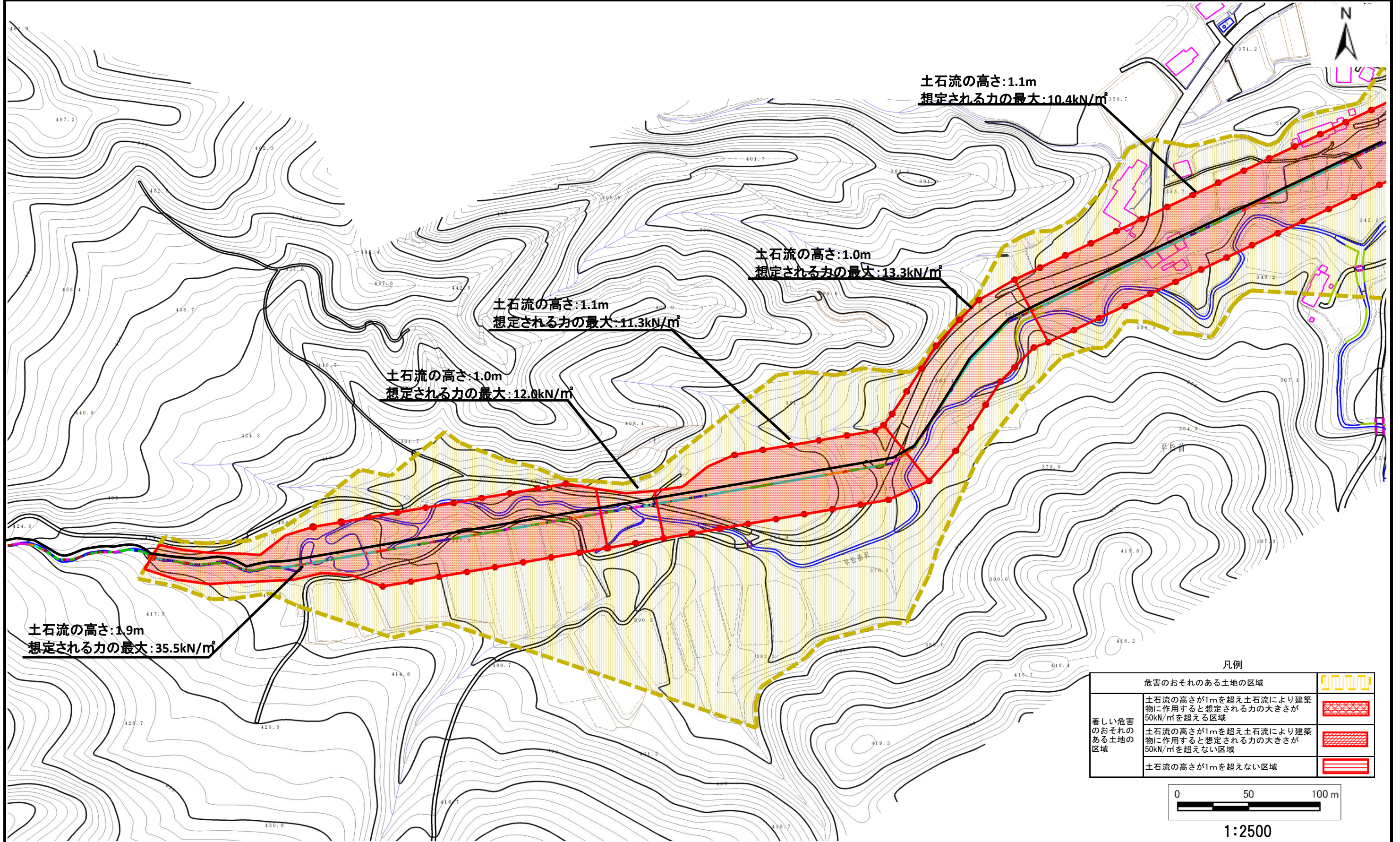
土砂災害警戒区域等の指定の告示に係る図書（その2）

告示番号	宮城県告示第790号
告示年月日	平成29年9月12日

危害のおそれのある土地の区域、著しい危害のおそれのある土地の区域の設定図

調査年度	平成28年度
------	--------

渓流の位置	渓流番号	1-41-078	渓流名	平松前沢	所在地	伊具郡丸森町筆甫字平松前、字西山、字平松
-------	------	----------	-----	------	-----	----------------------



土砂災害警戒区域等の指定の告示に係る図書（その2）

告示番号	宮城県告示第790号
告示年月日	平成29年9月12日

危害のおそれのある土地の区域、著しい危害のおそれのある土地の区域の設定図

調査年度	平成28年度
------	--------

溪流の位置	溪流番号	1-41-078	溪流名	平松前沢	所在地	伊具郡丸森町筆甫字平松前、字西山、字平松
-------	------	----------	-----	------	-----	----------------------

