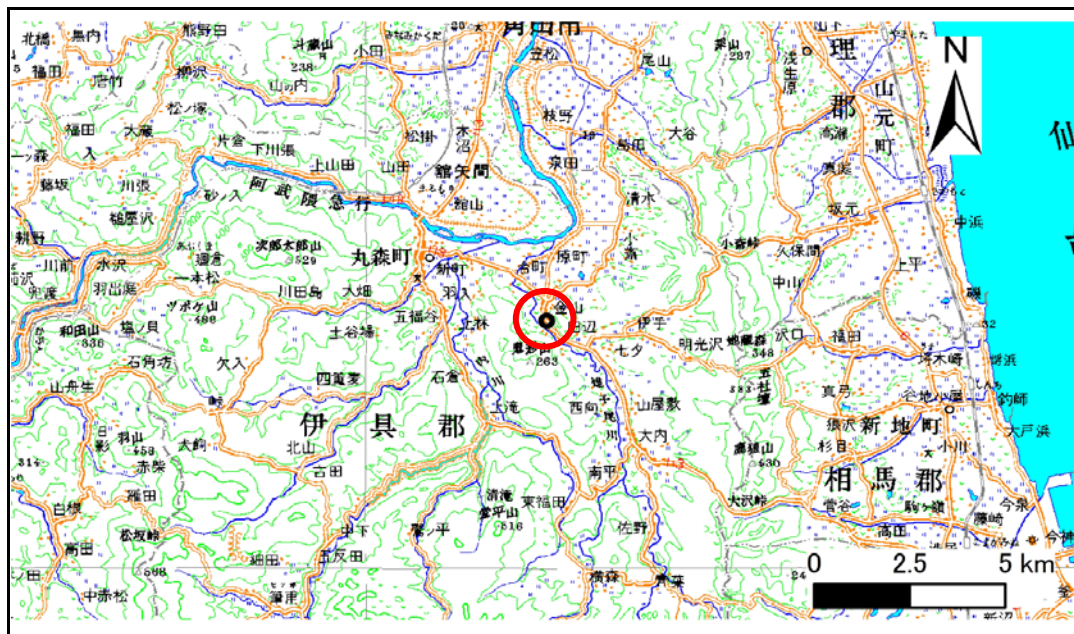


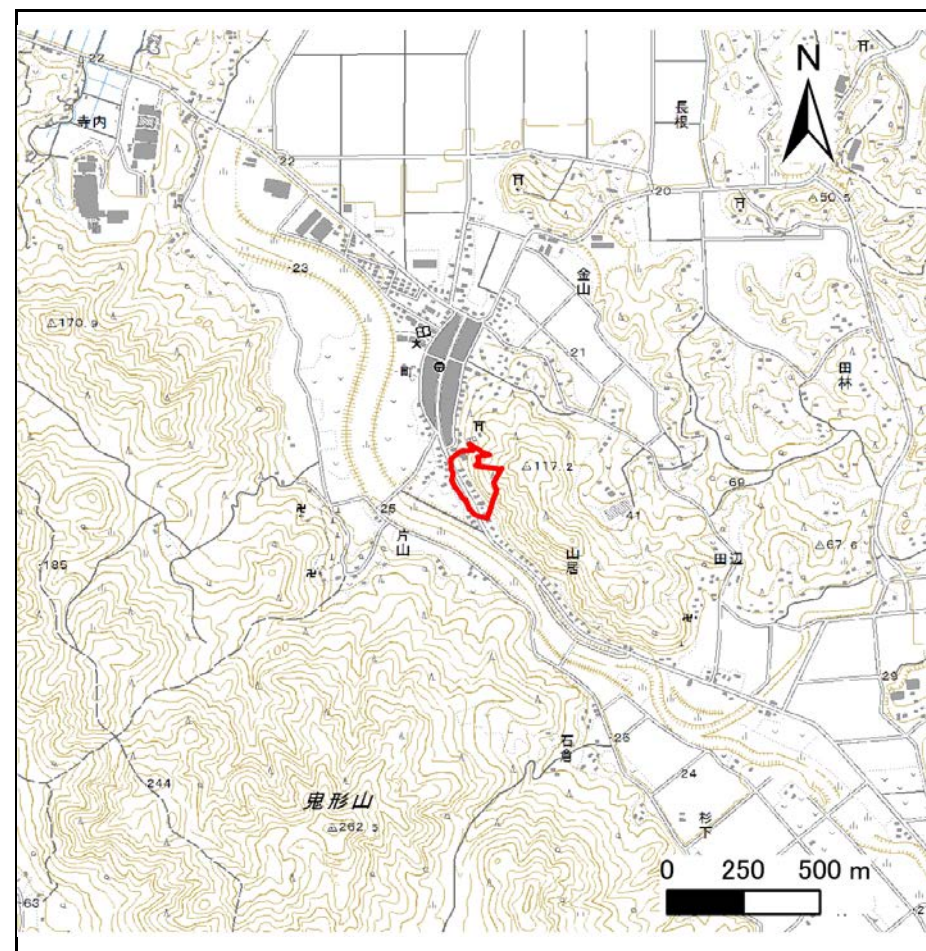
# 土砂災害警戒区域等の指定の告示に係る図書(その1)

告示番号	宮城県告示第790号
告示年月日	平成29年9月12日

自然現象の種類	急傾斜地の崩壊
箇所番号	I-自-0140
箇所名	表小路
所在地	伊具郡丸森町金山字表小路、字黒森、字山居
調査機関	宮城県大河原土木事務所



位置図(S=1:200,000)



位置図(S=1:25,000)

宮城県

「この地図は、国土地理院長の承認を得て、同院発行の数値地図20000(地図画像)及び数値地図25000(地図画像)を複製したものである。(承認番号 平28情複、第1341号)」

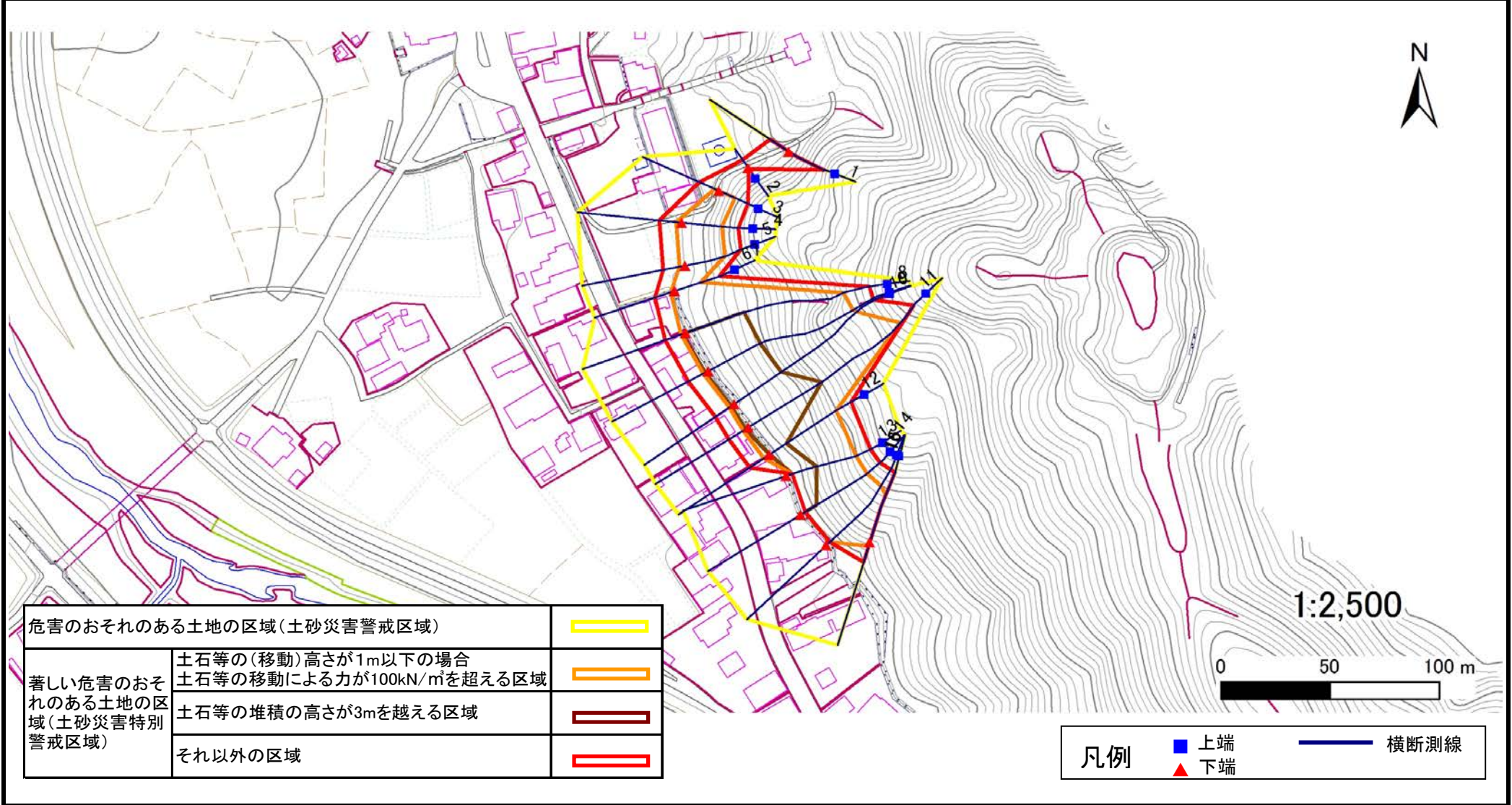
# 土砂災害警戒区域等の指定の告示に係る図書(その2)

告示番号	宮城県告示第790号
告示年月日	平成29年9月12日

危害のおそれのある土地、著しい危害のおそれのある土地の設定図

調査年度	平成28年度
------	--------

急傾斜地の位置	箇所番号	I-自-0140	箇所名	表小路	所在地	伊具郡丸森町金山字表小路、字黒森、字山居
---------	------	----------	-----	-----	-----	----------------------



# 土砂災害警戒区域等の指定の告示に係る図書(その3)

告示番号	宮城県告示第790号
告示年月日	平成29年9月12日

建築物に作用すると想定される衝撃に関する事項

急 傾 斜 地 の 位 置	箇所番号	I-自-0140	箇所名	表小路	所在地	伊具郡丸森町金山字表小路、字黒森、字山居											
横断測線の区間	土石等の移動により建築物の地上部に作用すると想定される力				土石等の堆積により建築物の地上部に作用すると想定される力				横断測線の区間	土石等の移動により建築物の地上部に作用すると想定される力				土石等の堆積により建築物の地上部に作用すると想定される力			
	土石等の(移動)高さが1m以下の場合、土石等の移動による力が100kN/m <sup>2</sup> を超える区域		それ以外の区域		土石等の堆積の高さが3mを超える区域		それ以外の区域			土石等の(移動)高さが1m以下の場合、土石等の移動による力が100kN/m <sup>2</sup> を超える区域		それ以外の区域		土石等の堆積の高さが3mを超える区域		それ以外の区域	
	力の大きさのうち最大のもの (kN/m <sup>2</sup> )	土石等の高さ (m)	力の大きさのうち最大のもの (kN/m <sup>2</sup> )	土石等の高さ (m)	力の大きさのうち最大のもの (kN/m <sup>2</sup> )	土石等の高さ (m)	力の大きさのうち最大のもの (kN/m <sup>2</sup> )	土石等の高さ (m)		力の大きさのうち最大のもの (kN/m <sup>2</sup> )	土石等の高さ (m)	力の大きさのうち最大のもの (kN/m <sup>2</sup> )	土石等の高さ (m)	力の大きさのうち最大のもの (kN/m <sup>2</sup> )	土石等の高さ (m)	力の大きさのうち最大のもの (kN/m <sup>2</sup> )	土石等の高さ (m)
1 ~ 2	—	—	100.0	1.0	—	—	14.8	2.9									
2 ~ 3	—	—	100.0	1.0	—	—	13.1	2.6									
3 ~ 4	142.2	1.0	100.0	1.0	—	—	13.4	2.7									
4 ~ 5	142.2	1.0	100.0	1.0	—	—	13.4	2.7									
5 ~ 6	141.1	1.0	100.0	1.0	—	—	13.3	2.6									
6 ~ 7	127.3	1.0	100.0	1.0	—	—	11.1	2.2									
7 ~ 8	135.6	1.0	100.0	1.0	—	—	16.1	3.0									
8 ~ 9	141.7	1.0	100.0	1.0	18.6	3.7	16.1	3.0									
9 ~ 10	145.9	1.0	100.0	1.0	18.9	3.7	16.1	3.0									
10 ~ 11	145.9	1.0	100.0	1.0	18.9	3.7	16.1	3.0									
11 ~ 12	151.0	1.0	100.0	1.0	—	—	16.1	3.0									
12 ~ 13	154.7	1.0	100.0	1.0	—	—	15.9	3.2									
13 ~ 14	154.7	1.0	100.0	1.0	—	—	15.9	3.2									
14 ~ 15	150.4	1.0	100.0	1.0	—	—	15.4	3.1									
15 ~ 16	146.3	1.0	100.0	1.0	—	—	15.1	3.0									