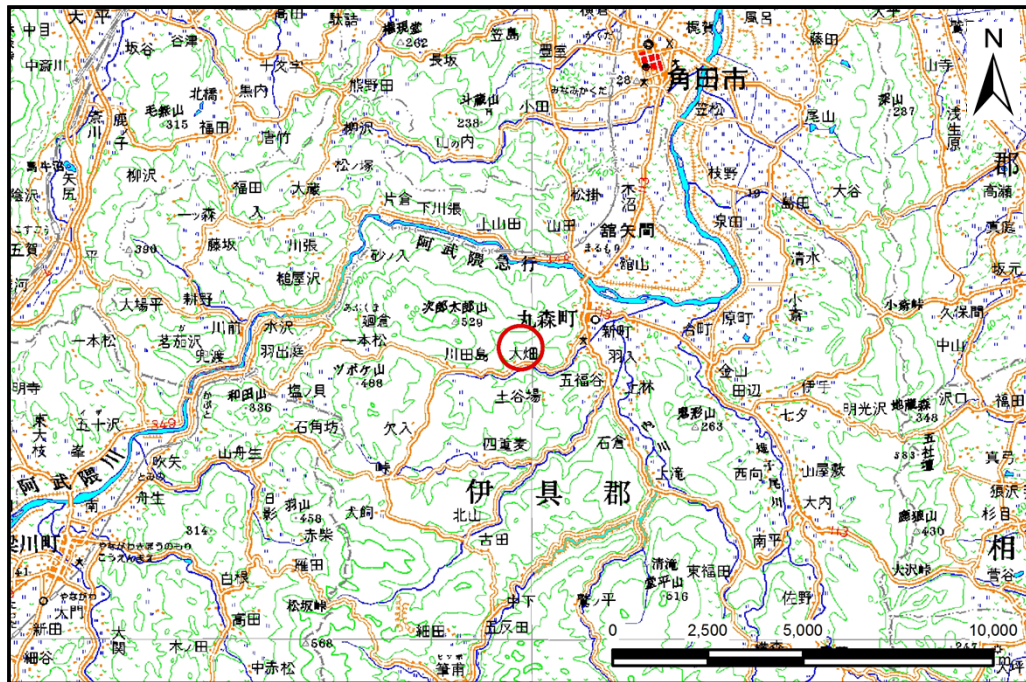


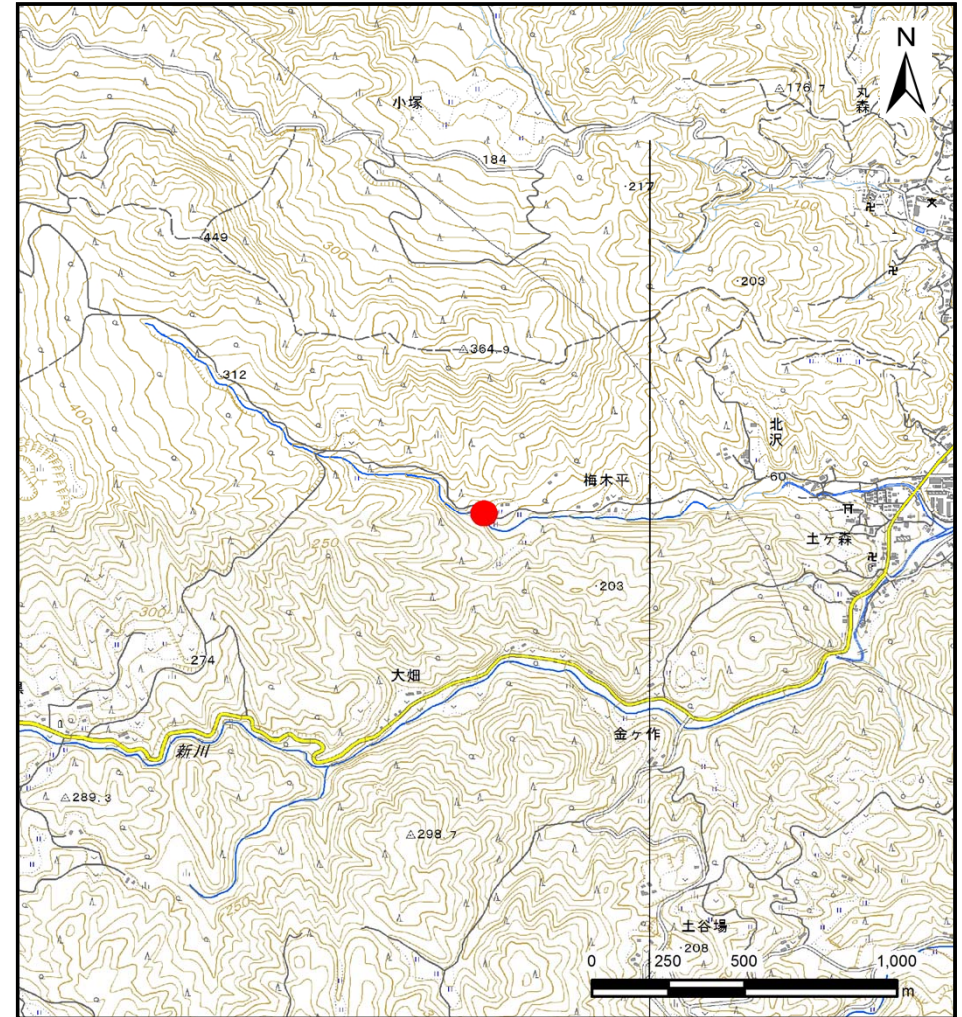
# 土砂災害警戒区域等の指定の告示に係る図書(その1)

告示番号	宮城県告示第790号
告示年月日	平成29年9月12日

自然現象の種類	土石流
溪流番号	1-41-136
水系名	阿武隈川
河川名	新川
溪流名	北沢
所在地	伊具郡丸森町字根子入、字小保田、字虚空蔵上、字虚空蔵中、字虚空蔵下、 字由縄坂、字梅木平、字大川口前、字武士沢、字雁歌、字北沢
調査機関	宮城県大河原土木事務所



位置図(S=1:200,000)



位置図(S=1:25,000)

「この地図は、国土地理院長の承認を得て、同院発行の数値地図200000(地図画像)及び数値地図25000(地図画像)を複製したものである。(承認番号平28情複、第1341号)」

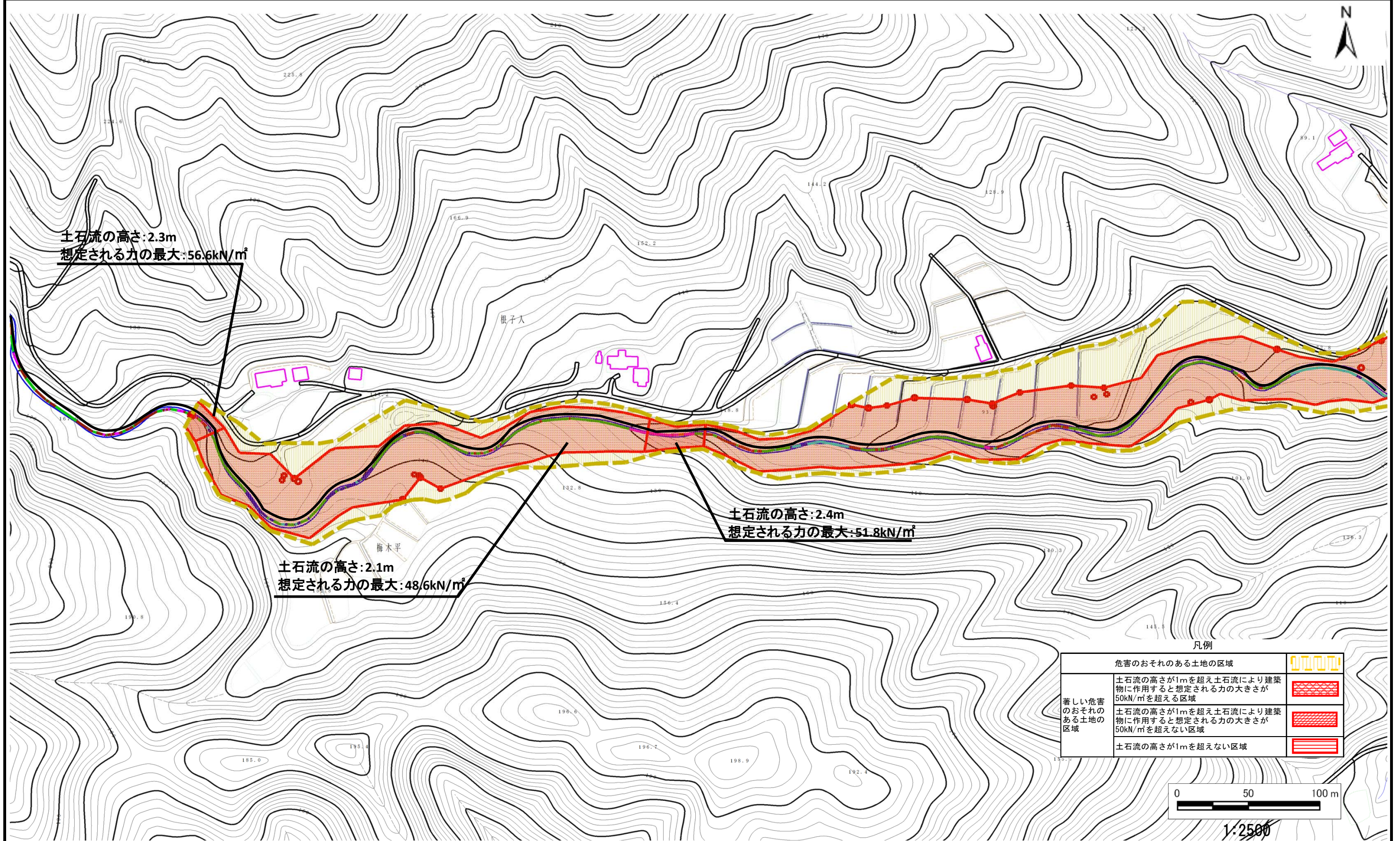
# 土砂災害警戒区域等の指定の告示に係る図書（その2）

告示番号	宮城県告示第790号
告示年月日	平成29年9月12日

危害のおそれのある土地の区域、著しい危害のおそれのある土地の区域の設定図

調査年度	平成28年度
------	--------

渓流の位置	渓流番号	1-41-136	渓流名	北沢	所在地	伊具郡丸森町字根子入、字小保田、字虚空蔵上、字虚空蔵中、字虚空蔵下、字由緒坂、字梅木平、字大川口前、字武士沢、字雁歌、字北沢
-------	------	----------	-----	----	-----	--



# 土砂災害警戒区域等の指定の告示に係る図書（その2）

告示番号	宮城県告示第790号
告示年月日	平成29年9月12日

危害のおそれのある土地の区域、著しい危害のおそれのある土地の区域の設定図

調査年度	平成28年度
------	--------

渓流の位置	渓流番号	1-41-136	渓流名	北沢	所在地	伊具郡丸森町字根子入、字小保田、字虚空蔵上、字虚空蔵中、字虚空蔵下、字由瀬坂、字梅木平、字大川口前、字武士沢、字雁歌、字北沢
-------	------	----------	-----	----	-----	--

