

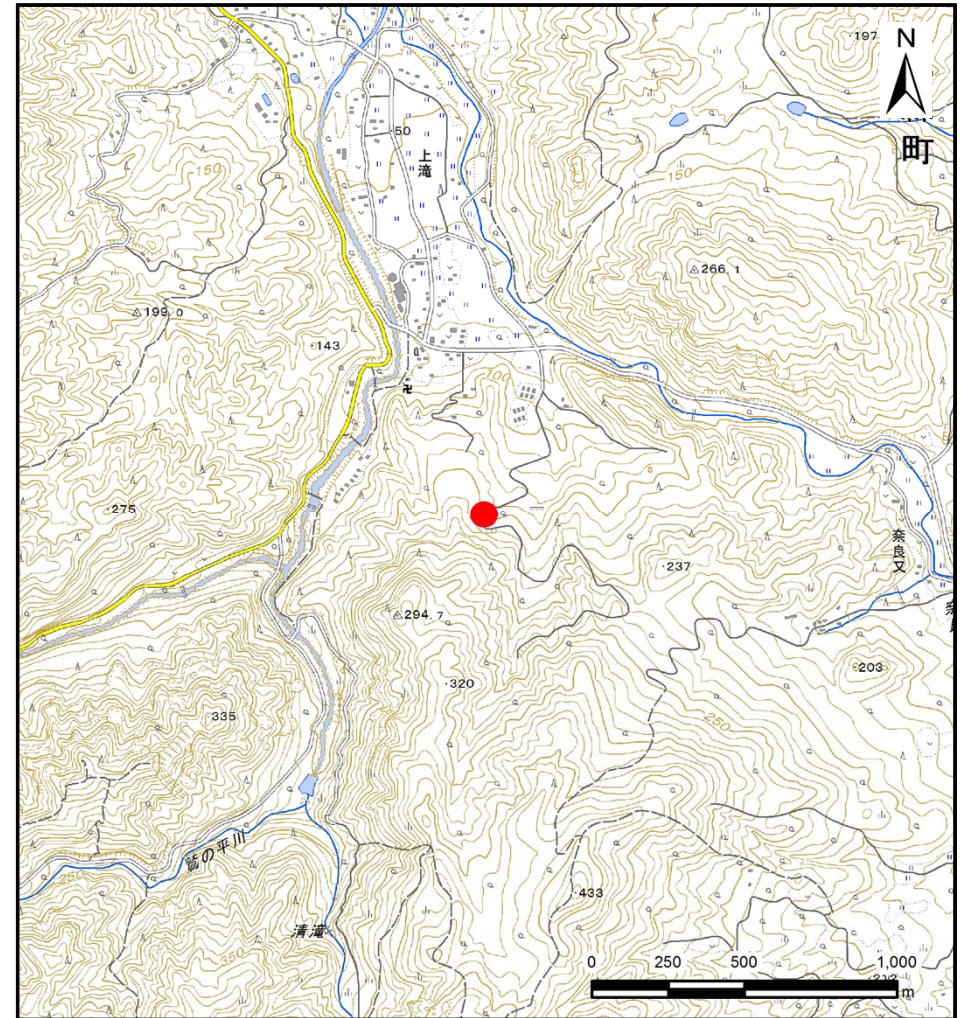
土砂災害警戒区域等の指定の告示に係る図書(その1)

告示番号	宮城県告示第790号
告示年月日	平成29年9月12日

自然現象の種類	土石流
溪流番号	1-41-061-2
水系名	阿武隈川
河川名	内川
溪流名	滝西の沢-2
所在地	伊具郡丸森町字上滝西、字上滝東、字上滝、字新田東
調査機関	宮城県大河原土木事務所



位置図(S=1:200,000)



位置図(S=1:25,000)

「この地図は、国土地理院長の承認を得て、同院発行の数値地図20000(地図画像)及び数値地図25000(地図画像)を複製したものである。(承認番号平28情複、第1341号)」

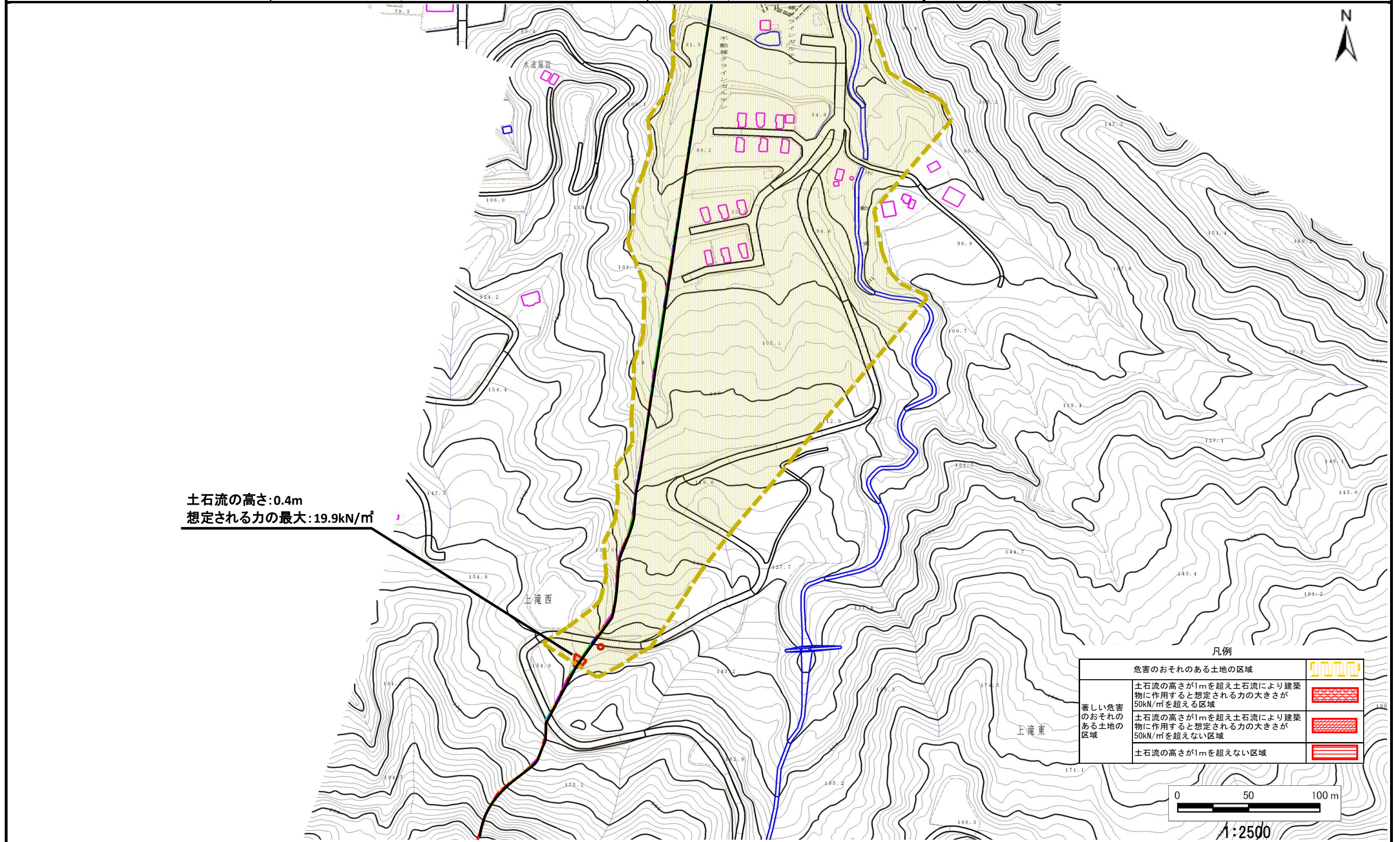
土砂災害警戒区域等の指定の告示に係る図書（その2）

告示番号	宮城県告示第790号
告示年月日	平成29年9月12日

危害のおそれのある土地の区域、著しい危害のおそれのある土地の区域の設定図

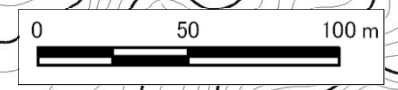
調査年度	平成28年度
------	--------

渓流の位置	渓流番号	1-41-061-2	渓流名	滝西の沢-2	所在地	伊具郡丸森町字上滝西、字上滝東、字上滝、字新田東
-------	------	------------	-----	--------	-----	--------------------------



土石流の高さ:0.4m
想定される力の最大:19.9kN/m²

凡例	
危害のおそれのある土地の区域	
著しい危害のおそれのある土地の区域	
土石流の高さが1mを超えない区域	



1:2500

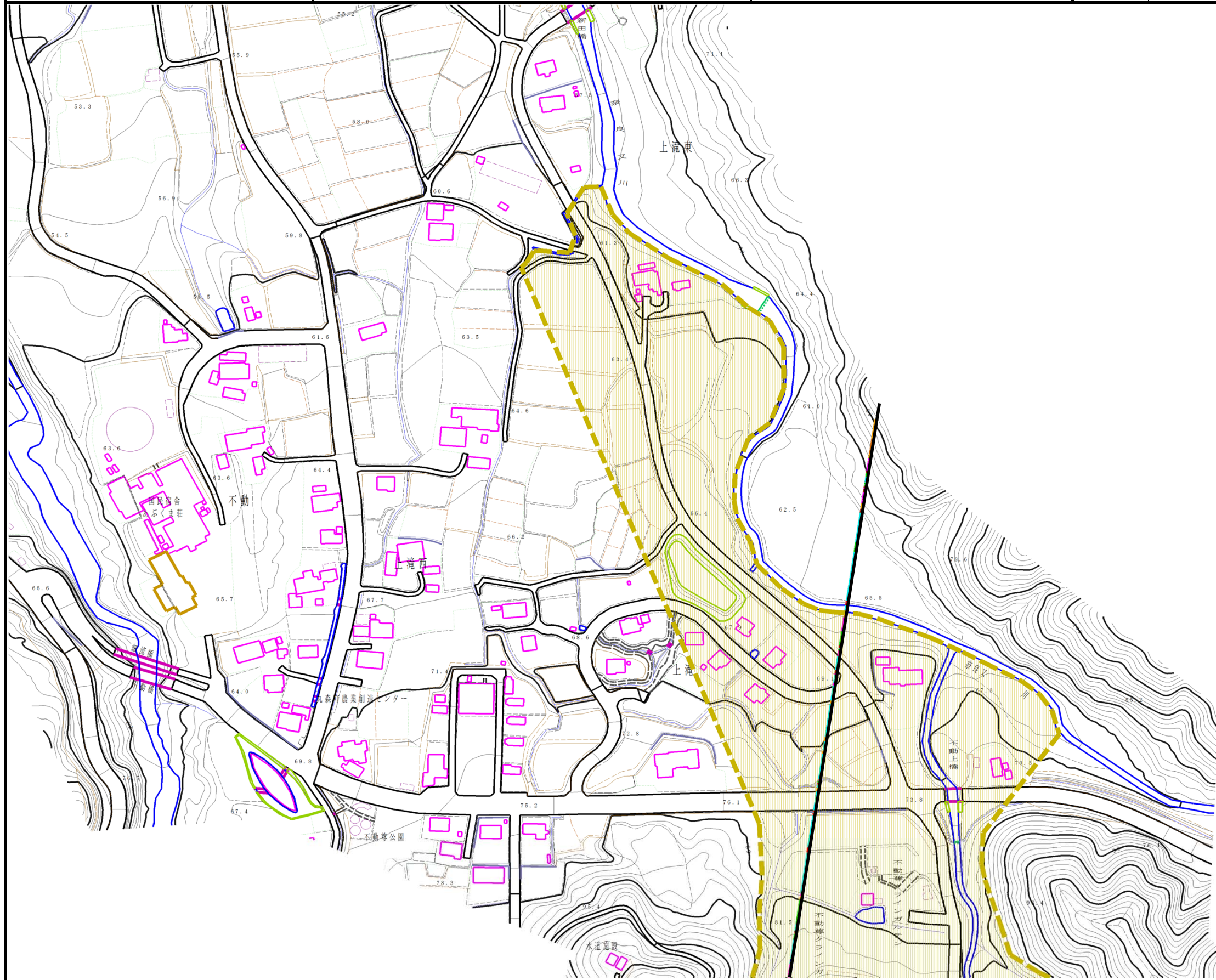
土砂災害警戒区域等の指定の告示に係る図書（その2）

告示番号	宮城県告示第790号
告示年月日	平成29年9月12日

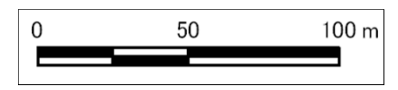
危害のおそれのある土地の区域、著しい危害のおそれのある土地の区域の設定図

調査年度	平成28年度
------	--------

渓流の位置	渓流番号	1-41-061-2	渓流名	滝西の沢-2	所在地	伊具郡丸森町字上滝西、字上滝東、字上滝、字新田東
-------	------	------------	-----	--------	-----	--------------------------



凡例	
危害のおそれのある土地の区域	
著しい危害のおそれのある土地の区域	
土石流の高さが1mを超え土石流により建築物に作用すると想定される力の大きさが50kN/m ² を超える区域	
土石流の高さが1mを超え土石流により建築物に作用すると想定される力の大きさが50kN/m ² を超えない区域	
土石流の高さが1mを超えない区域	



1:2500