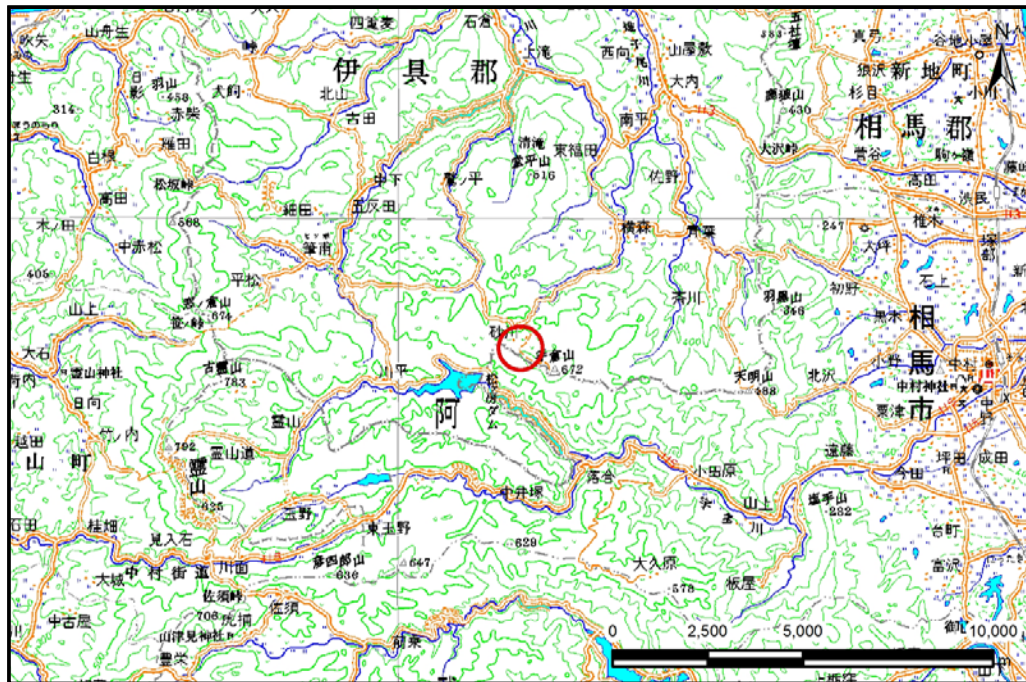


# 土砂災害警戒区域等の指定の告示に係る図書(その1)

告示番号	宮城県告示第791号
告示年月日	平成29年9月12日

自然現象の種類	土石流
溪流番号	1-41-025-6
水系名	阿武隈川
河川名	雉子尾川
溪流名	黒佐野川-6
所在地	伊具郡丸森町筆甫字東山
調査機関	宮城県大河原土木事務所



位置図(S=1:200,000)



位置図(S=1:25,000)

「この地図は、国土地理院長の承認を得て、同院発行の数値地図200000(地図画像)及び数値地図25000(地図画像)を複製したものである。(承認番号平28情複、第1341号)」



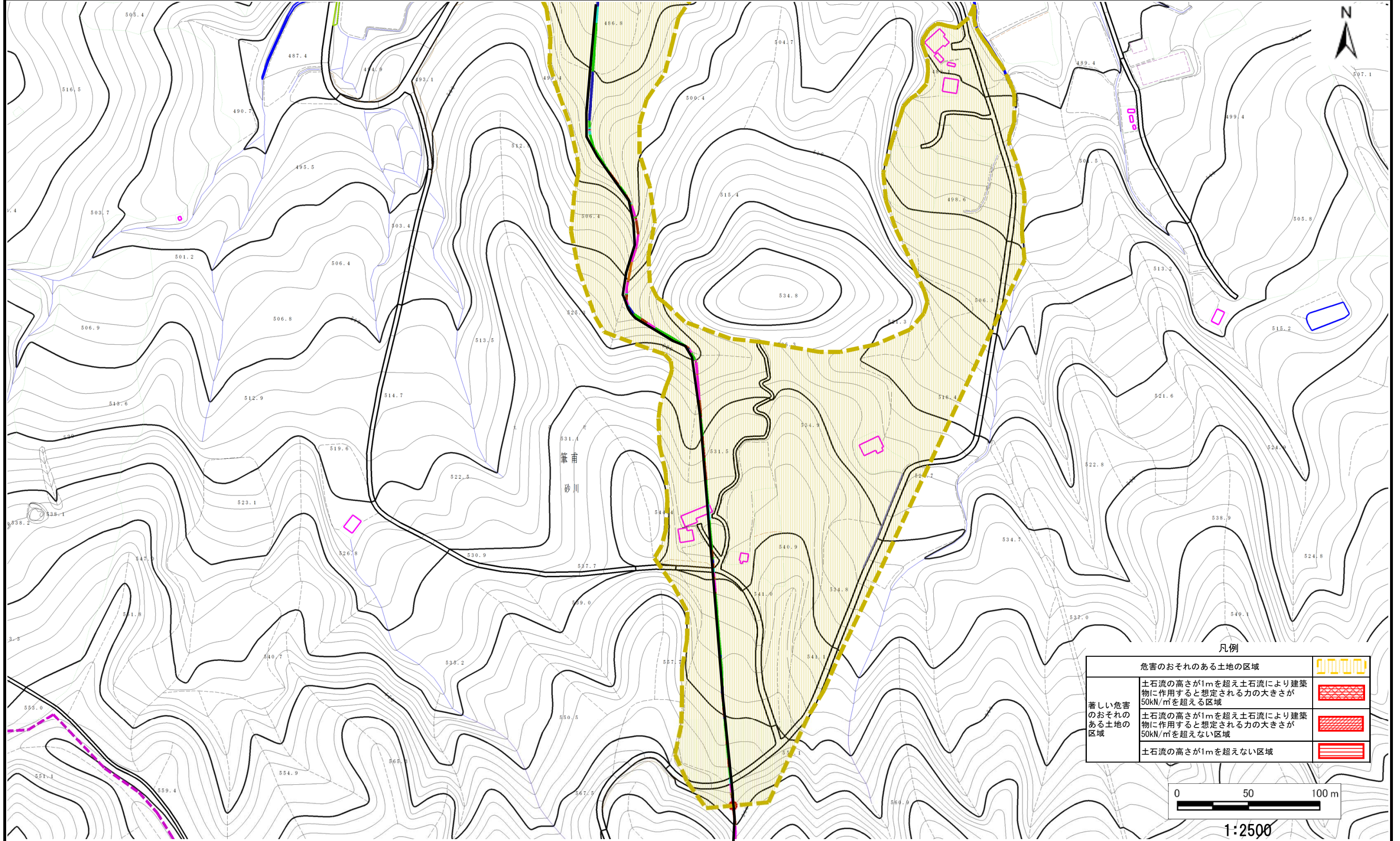
# 土砂災害警戒区域等の指定の告示に係る図書（その2）

告示番号	宮城県告示第791号
告示年月日	平成29年9月12日

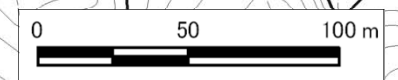
危害のおそれのある土地の区域、著しい危害のおそれのある土地の区域の設定図

調査年度	平成28年度
------	--------

渓流の位置	渓流番号	1-41-025-6	渓流名	黒佐野川-6	所在地	伊具郡丸森町筆甫字東山
-------	------	------------	-----	--------	-----	-------------



凡例		
危害のおそれのある土地の区域		
著しい危害のおそれのある土地の区域	土石流の高さが1mを超え土石流により建築物に作用すると想定される力の大きさが50kN/m <sup>2</sup> を超える区域	
	土石流の高さが1mを超え土石流により建築物に作用すると想定される力の大きさが50kN/m <sup>2</sup> を超えない区域	
	土石流の高さが1mを超えない区域	



1:2500



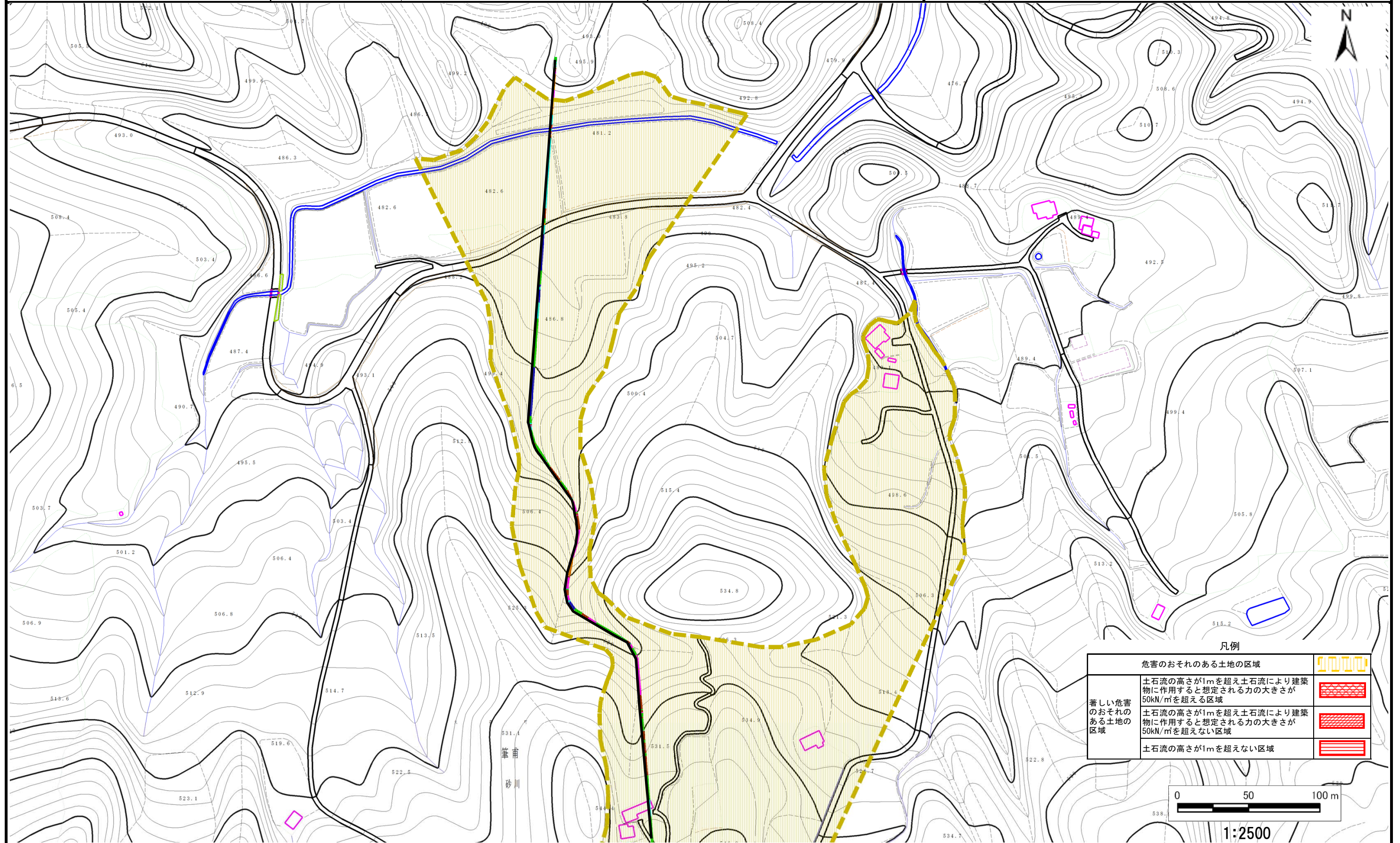
# 土砂災害警戒区域等の指定の告示に係る図書（その2）

告示番号	宮城県告示第791号
告示年月日	平成29年9月12日

危害のおそれのある土地の区域、著しい危害のおそれのある土地の区域の設定図

調査年度	平成28年度
------	--------

渓流の位置	渓流番号	1-41-025-6	渓流名	黒佐野川-6	所在地	伊具郡丸森町筆甫字東山
-------	------	------------	-----	--------	-----	-------------



凡例

危害のおそれのある土地の区域		
著しい危害のおそれのある土地の区域	土石流の高さが1mを超え土石流により建築物に作用すると想定される力の大きさが50kN/mを超える区域	
	土石流の高さが1mを超え土石流により建築物に作用すると想定される力の大きさが50kN/mを超えない区域	
	土石流の高さが1mを超えない区域	