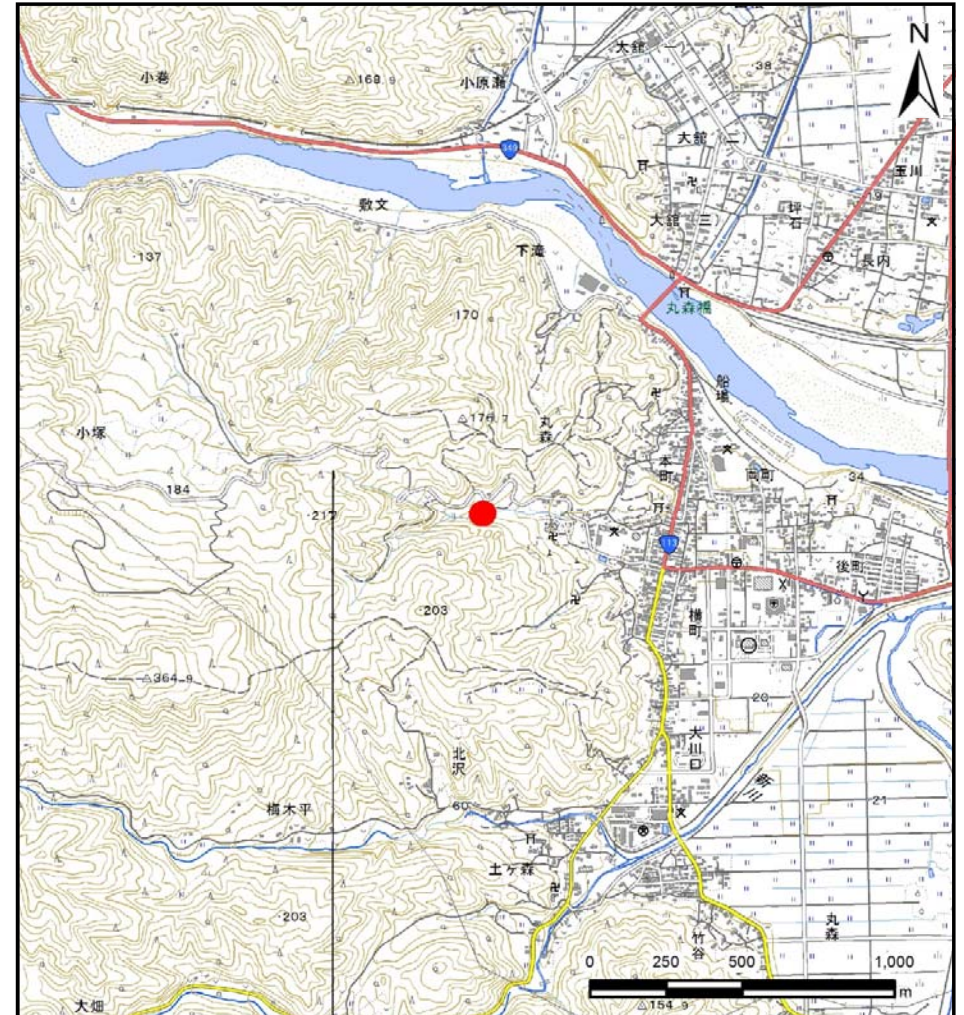


# 土砂災害警戒区域等の指定の告示に係る図書(その1)

告示番号	宮城県告示第307号
告示年月日	平成29年3月28日

自然現象の種類	土石流
溪流番号	1-41-145-1
水系名	阿武隈川
河川名	阿武隈川
溪流名	本町沢-1
所在地	伊具郡丸森町字菱川内
調査機関	宮城県大河原土木事務所



位置図(S=1:25,000)



位置図(S=1:200,000)

「この地図は、国土地理院長の承認を得て、同院発行の数値地図200000(地図画像)及び数値地図25000(地図画像)を複製したものである。(承認番号 平28情複、第1341号)」

# 土砂災害警戒区域等の指定の告示に係る図書（その2）

告示番号	宮城県告示第307号
告示年月日	平成29年3月28日

危害のおそれのある土地の区域、著しい危害のおそれのある土地の区域の設定図

調査年度	平成28年度
------	--------

渓流の位置	渓流番号	1-41-145-1	渓流名	本町沢-1	所在地	伊具郡丸森町字菱川内
-------	------	------------	-----	-------	-----	------------

