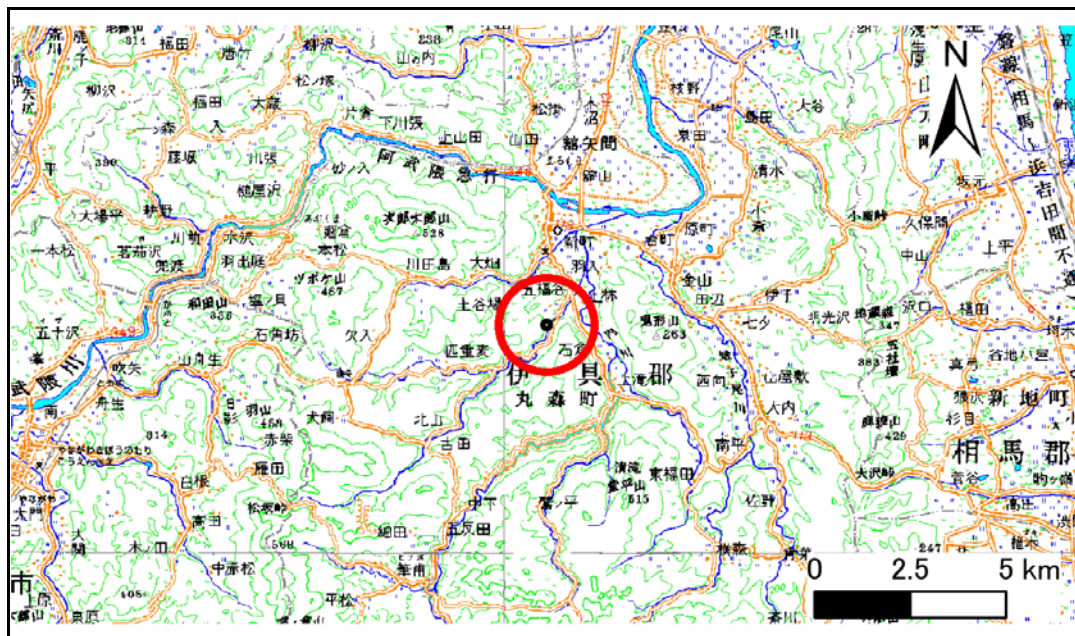


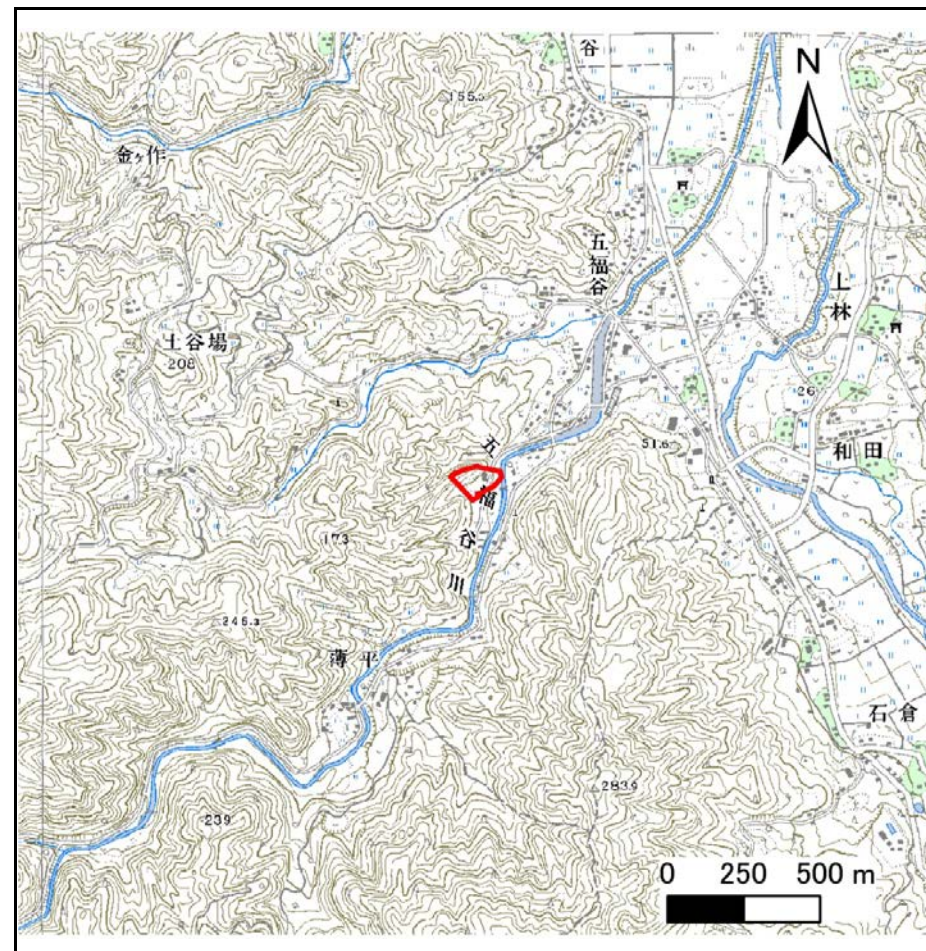
土砂災害警戒区域等の指定の告示に係る図書(その1)

告示番号	宮城県告示第833号
告示年月日	平成28年10月11日

自然現象の種類	急傾斜地の崩壊
箇所番号	II-自-0404(1321000404)
箇所名	向原
所在地	伊具郡丸森町字牛子
調査機関	宮城県大河原土木事務所



位置図 (S=1:200,000)



位置図 (S=1:25,000)

宮城県

この地図は、国土地理院長の承認を得て、同院発行の数値地図 20000(地図画像)及び数値地図 25000(地図画像)を複製したものである。(承認番号 平27情復、第1003号)

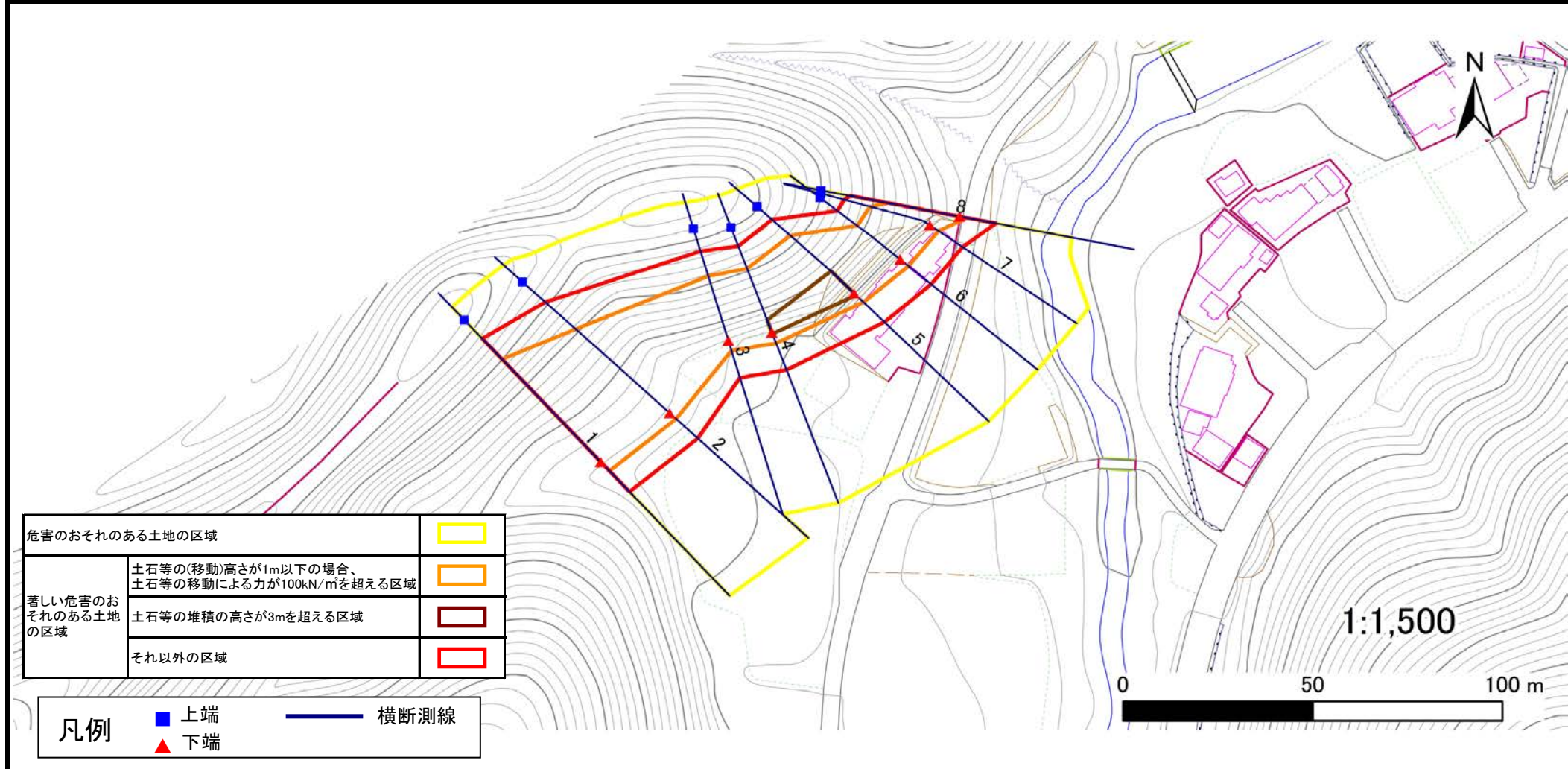
土砂災害警戒区域等の指定の告示に係る図書(その2)

告示番号	宮城県告示第833号
告示年月日	平成28年10月11日

危害のおそれのある土地の区域、著しい危害のおそれのある土地の区域の設定図

調査年度	平成27年度
------	--------

急傾斜地の位置	箇所番号	II-自-0404(1321000404)	箇所名	向原	所在地	伊具郡丸森町字牛子
---------	------	-----------------------	-----	----	-----	-----------



土砂災害警戒区域等の指定の公示に係る図書(その3)

告示番号	宮城県告示第833号
告示年月日	平成28年10月11日

建築物に作用すると想定される衝撃に関する事項

急傾斜地の位置	箇所番号	II-自-0404(1321000404)		箇所名	向原		所在地		伊具郡丸森町字牛子							
横断側線の区間	土石等の移動により建築物の地上部に作用すると想定される力				土石等の堆積により建築物の地上部に作用すると想定される力				土石等の移動により建築物の地上部に作用すると想定される力				土石等の堆積により建築物の地上部に作用すると想定される力			
	土石等の(移動)高さが1m以下の場合、土石等の移動による力が100kN/m ² を超える区域		それ以外の区域		土石等の堆積の高さが3mを超える区域		それ以外の区域		土石等の(移動)高さが1m以下の場合、土石等の移動による力が100kN/m ² を超える区域		それ以外の区域		土石等の堆積の高さが3mを超える区域		それ以外の区域	
	力の大きさのうち最大のもの (Kn/m ²)	土石等の高さ (m)	力の大きさのうち最大のもの (Kn/m ²)	土石等の高さ (m)	力の大きさのうち最大のもの (Kn/m ²)	土石等の高さ (m)	力の大きさのうち最大のもの (Kn/m ²)	土石等の高さ (m)	力の大きさのうち最大のもの (Kn/m ²)	土石等の高さ (m)	力の大きさのうち最大のもの (Kn/m ²)	土石等の高さ (m)	力の大きさのうち最大のもの (Kn/m ²)	土石等の高さ (m)	力の大きさのうち最大のもの (Kn/m ²)	土石等の高さ (m)
1 ~ 2	153.8	1.0	100.0	1.0	-	-	15.2	3.0	~							
2 ~ 3	145.7	1.0	100.0	1.0	-	-	14.5	2.9	~							
3 ~ 4	151.4	1.0	100.0	1.0	-	-	15.2	3.0	~							
4 ~ 5	156.3	1.0	100.0	1.0	17.5	3.5	15.2	3.0	~							
5 ~ 6	156.3	1.0	100.0	1.0	-	-	15.2	3.0	~							
6 ~ 7	144.6	1.0	100.0	1.0	-	-	14.5	2.9	~							
7 ~ 8	143.8	1.0	100.0	1.0	-	-	13.9	2.8	~							
~									~							
~									~							
~									~							
~									~							
~									~							
~									~							
~									~							
~									~							
~									~							
~									~							
~									~							
~									~							
~									~							
~									~							
~									~							
~									~							
~									~							
~									~							
~									~							
~									~							
~									~							