

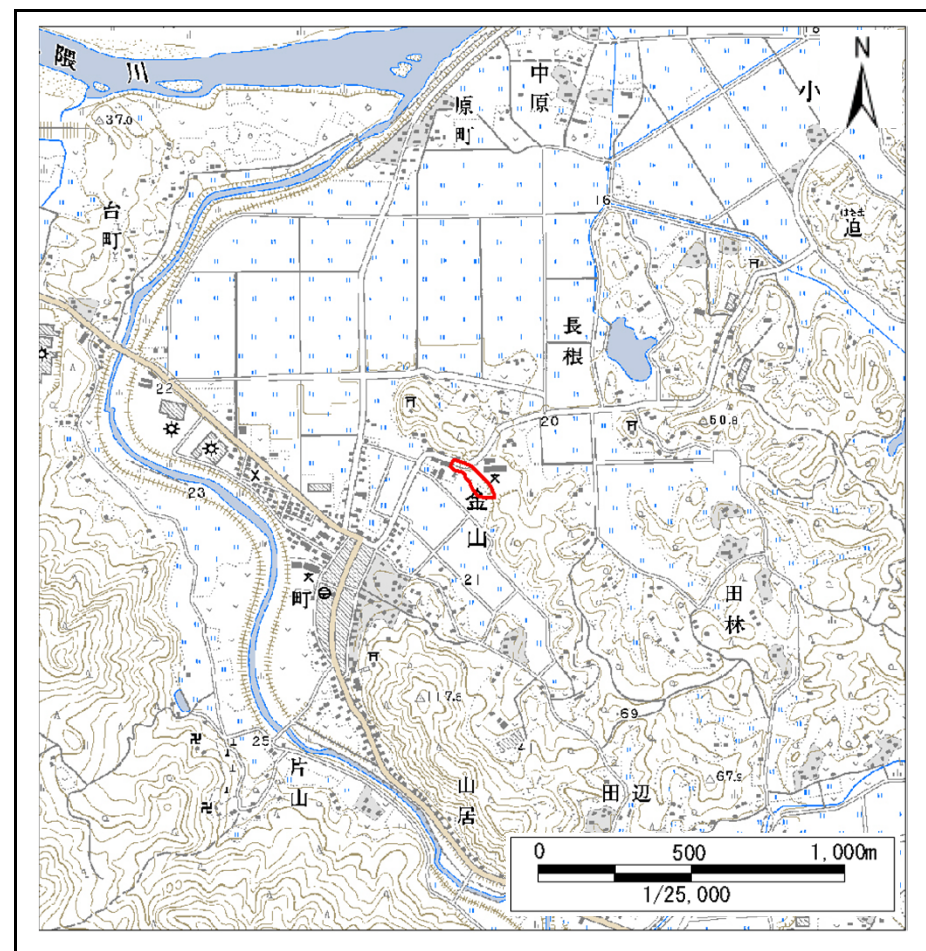
土砂災害警戒区域等の指定の告示に係る図書(その1)

| | |
|-------|------------|
| 告示番号 | 宮城県告示第597号 |
| 告示年月日 | 平成24年7月24日 |

| | |
|---------|----------------------|
| 自然現象の種類 | 急傾斜地の崩壊 |
| 箇所番号 | I-人-0025(1312000025) |
| 箇所名 | 長根 |
| 所在地 | 伊具郡丸森町金山字谷地木戸 |
| 調査機関 | 宮城県大河原土木事務所 |



位置図(S=1:200,000)



位置図(S=1:25,000)

宮城県

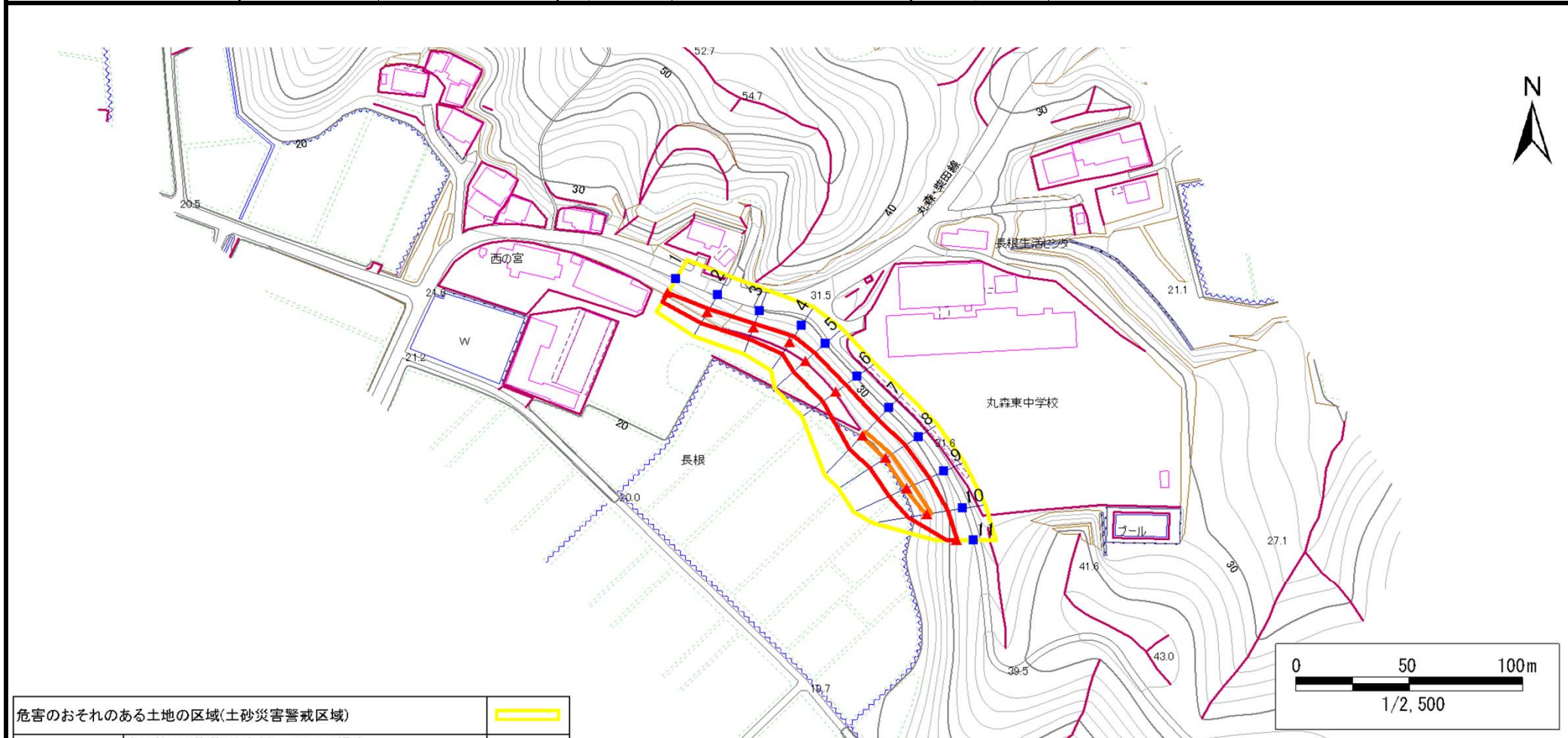
この地図は、国土地理院長の承認を得て、同院発行の数値地図200000(地図画像)及び数値地図25000(地図画像)を複製したものです。(承認番号 平23情複、第421号)

土砂災害警戒区域等の指定の告示に係る図書(その2)

| | |
|-------|------------|
| 告示番号 | 宮城県告示第597号 |
| 告示年月日 | 平成24年7月24日 |

| | |
|------|--------|
| 調査年度 | 平成22年度 |
|------|--------|

| | | | | | | |
|---------|------|----------------------|-----|----|-----|---------------|
| 急傾斜地の位置 | 箇所番号 | I-人-0025(1312000025) | 箇所名 | 長根 | 所在地 | 伊具郡丸森町金山字谷地木戸 |
|---------|------|----------------------|-----|----|-----|---------------|



| | |
|-------------------------------|---|
| 危害のおそれのある土地の区域(土砂災害警戒区域) | — |
| 著しい危害のおそれのある土地の区域(土砂災害特別警戒区域) | — |
| | — |
| それ以外の区域 | — |

| | | |
|-----------|------|--------|
| 凡例 | ■ 上端 | — 横断測線 |
| | ▲ 下端 | |

土砂災害警戒区域等の指定の告示に係る図書(その3)

| | |
|-------|------------|
| 告示番号 | 宮城県告示第597号 |
| 告示年月日 | 平成24年7月24日 |

急 傾 斜 地 の 位 置 | 箇所番号 | I-人-0025(1312000025) | 箇所名 | | 長根 | | 所在地 | 伊具郡丸森町金山字谷地木戸

| 横断測線の区間 | 土石等の移動により建築物の地上部に作用すると想定される力 | | | | 土石等の堆積により建築物の地上部に作用すると想定される力 | | | | 土石等の移動により建築物の地上部に作用すると想定される力 | | | | 土石等の堆積により建築物の地上部に作用すると想定される力 | | | |
|---------|-----------------------------------------------------------|------------|------------------------------------|------------|------------------------------------|------------|------------------------------------|------------|-----------------------------------------------------------|------------|------------------------------------|------------|------------------------------------|------------|------------------------------------|------------|
| | 土石等の(移動)高さが1m以下の場合、土石等の移動による力が100kN/m ² を超える区域 | | それ以外の区域 | | 土石等の堆積の高さが3mを超える区域 | | それ以外の区域 | | 土石等の(移動)高さが1m以下の場合、土石等の移動による力が100kN/m ² を超える区域 | | それ以外の区域 | | 土石等の堆積の高さが3mを超える区域 | | それ以外の区域 | |
| | 力の大きさのうち最大のもの (kN/m ²) | 土石等の高さ (m) | 力の大きさのうち最大のもの (kN/m ²) | 土石等の高さ (m) | 力の大きさのうち最大のもの (kN/m ²) | 土石等の高さ (m) | 力の大きさのうち最大のもの (kN/m ²) | 土石等の高さ (m) | 力の大きさのうち最大のもの (kN/m ²) | 土石等の高さ (m) | 力の大きさのうち最大のもの (kN/m ²) | 土石等の高さ (m) | 力の大きさのうち最大のもの (kN/m ²) | 土石等の高さ (m) | 力の大きさのうち最大のもの (kN/m ²) | 土石等の高さ (m) |
| 1 ~ 2 | - | - | 69.8 | 1.0 | - | - | 8.4 | 1.7 | | | | | | | | |
| 2 ~ 3 | - | - | 71.4 | 1.0 | - | - | 8.9 | 1.8 | | | | | | | | |
| 3 ~ 4 | - | - | 80.0 | 1.0 | - | - | 9.1 | 1.8 | | | | | | | | |
| 4 ~ 5 | - | - | 92.1 | 1.0 | - | - | 9.1 | 1.8 | | | | | | | | |
| 5 ~ 6 | - | - | 92.7 | 1.0 | - | - | 9.0 | 1.8 | | | | | | | | |
| 6 ~ 7 | - | - | 100.0 | 1.0 | - | - | 10.8 | 2.2 | | | | | | | | |
| 7 ~ 8 | 110.4 | 1.0 | 100.0 | 1.0 | - | - | 11.0 | 2.2 | | | | | | | | |
| 8 ~ 9 | 110.5 | 1.0 | 100.0 | 1.0 | - | - | 11.0 | 2.2 | | | | | | | | |
| 9 ~ 10 | 110.5 | 1.0 | 100.0 | 1.0 | - | - | 11.0 | 2.2 | | | | | | | | |
| 10 ~ 11 | - | - | 100.0 | 1.0 | - | - | 11.0 | 2.2 | | | | | | | | |
| | | | | | | | | | | | | | | | | |
| | | | | | | | | | | | | | | | | |
| | | | | | | | | | | | | | | | | |
| | | | | | | | | | | | | | | | | |
| | | | | | | | | | | | | | | | | |
| | | | | | | | | | | | | | | | | |
| | | | | | | | | | | | | | | | | |
| | | | | | | | | | | | | | | | | |
| | | | | | | | | | | | | | | | | |
| | | | | | | | | | | | | | | | | |
| | | | | | | | | | | | | | | | | |
| | | | | | | | | | | | | | | | | |
| | | | | | | | | | | | | | | | | |
| | | | | | | | | | | | | | | | | |
| | | | | | | | | | | | | | | | | |
| | | | | | | | | | | | | | | | | |
| | | | | | | | | | | | | | | | | |
| | | | | | | | | | | | | | | | | |
| | | | | | | | | | | | | | | | | |