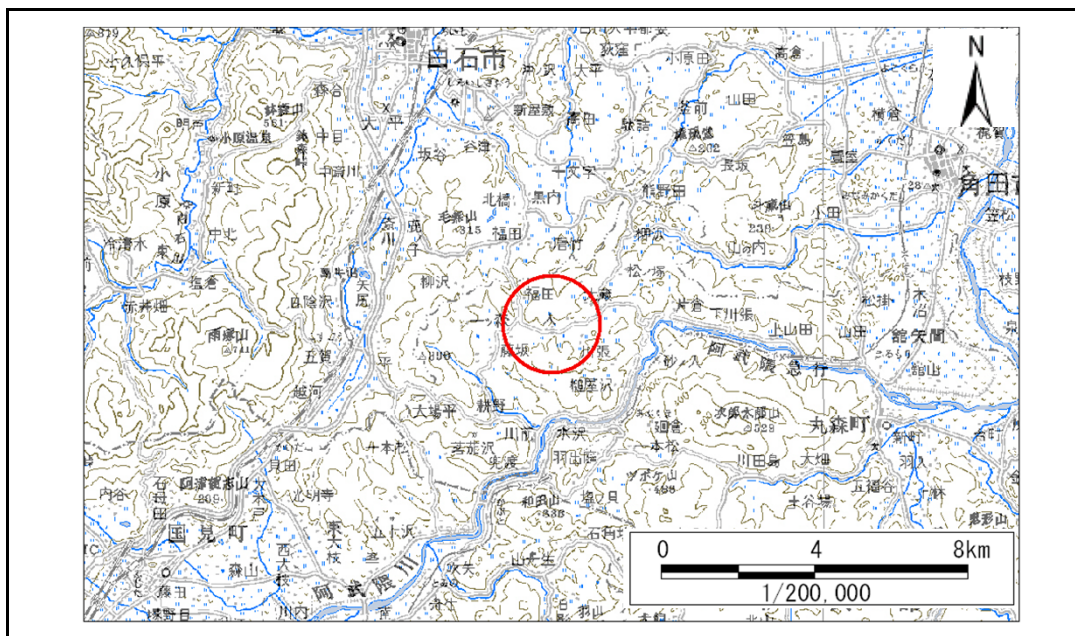


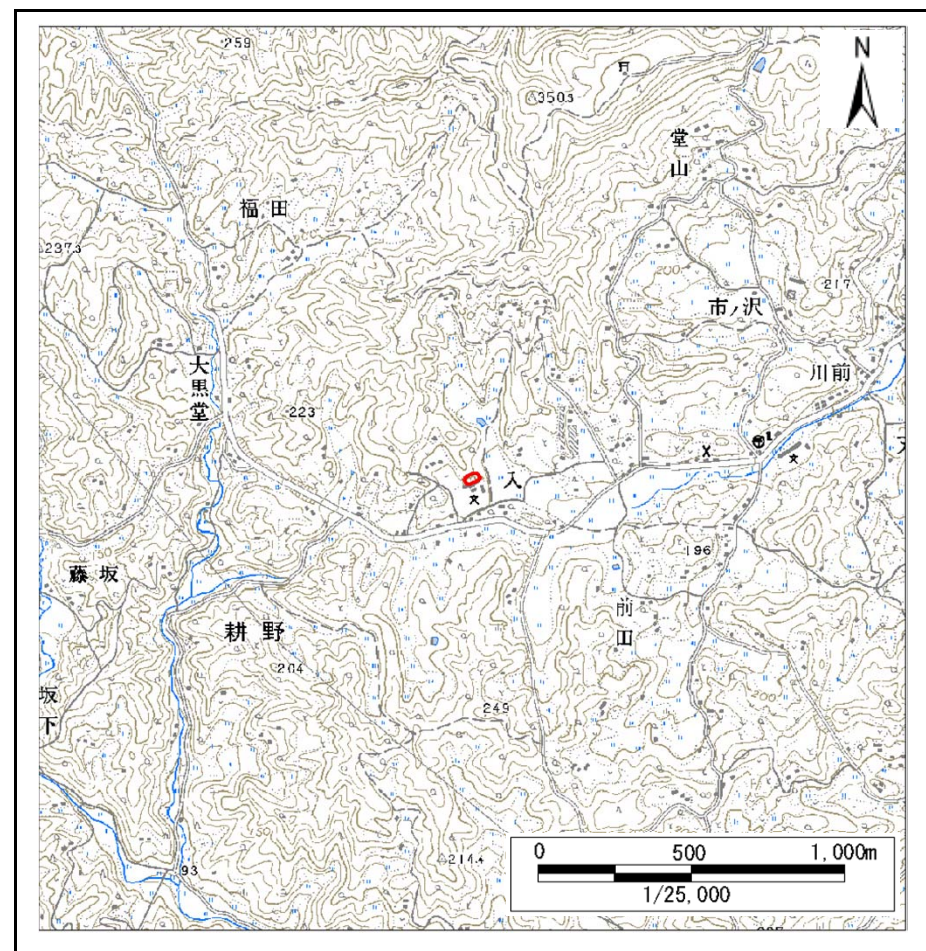
土砂災害警戒区域等の指定の告示に係る図書(その1)

告示番号	宮城県告示第597号
告示年月日	平成24年7月24日

自然現象の種類	急傾斜地の崩壊
箇所番号	I-人-0023(1312000023)
箇所名	入
所在地	伊具郡丸森町耕野字羽抜
調査機関	宮城県大河原土木事務所



位置図(S=1:200,000)



位置図(S=1:25,000)

宮城県

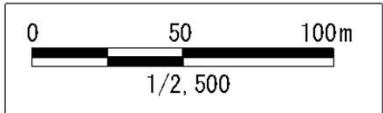
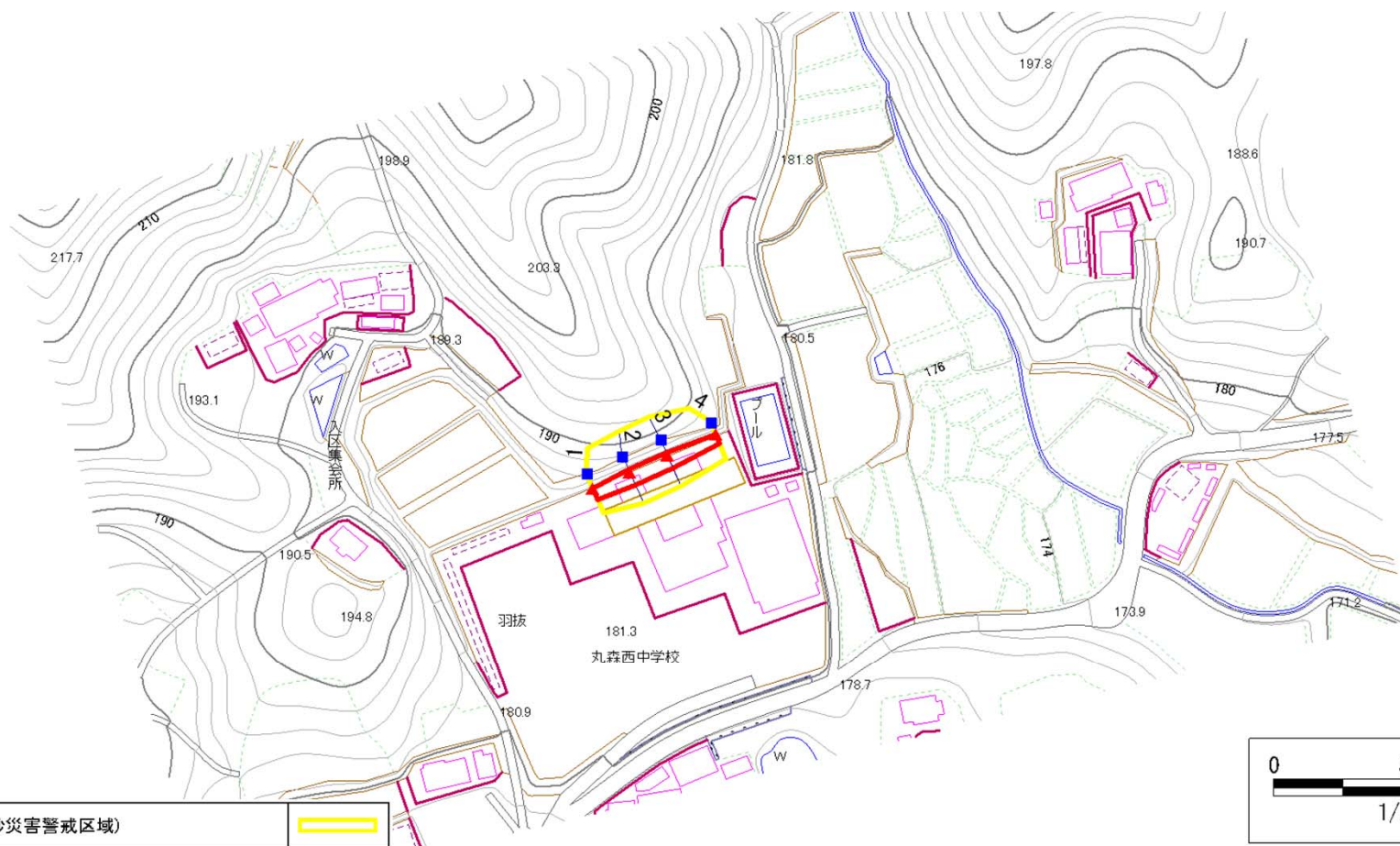
この地図は、国土地理院長の承認を得て、同院発行の数値地図20000(地図画像)及び数値地図25000(地図画像)を複製したものです。(承認番号 平23情複、第421号)

土砂災害警戒区域等の指定の告示に係る図書(その2)

告示番号	宮城県告示第597号
告示年月日	平成24年7月24日

調査年度	平成22年度
------	--------

急傾斜地の位置	箇所番号	I-人-0023(1312000023)	箇所名	入	所在地	伊具郡丸森町耕野字羽抜
---------	------	----------------------	-----	---	-----	-------------



危害のおそれのある土地の区域(土砂災害警戒区域)		
著しい危害のおそれのある土地の区域(土砂災害特別警戒区域)	土石等の(移動)高さが1m以下の場合、 土石等の移動による力が100kN/m ³ を超える区域	
	土石等の堆積の高さが3mを超える区域	
それ以外の区域		

凡例		上端		横断測線
		下端		

