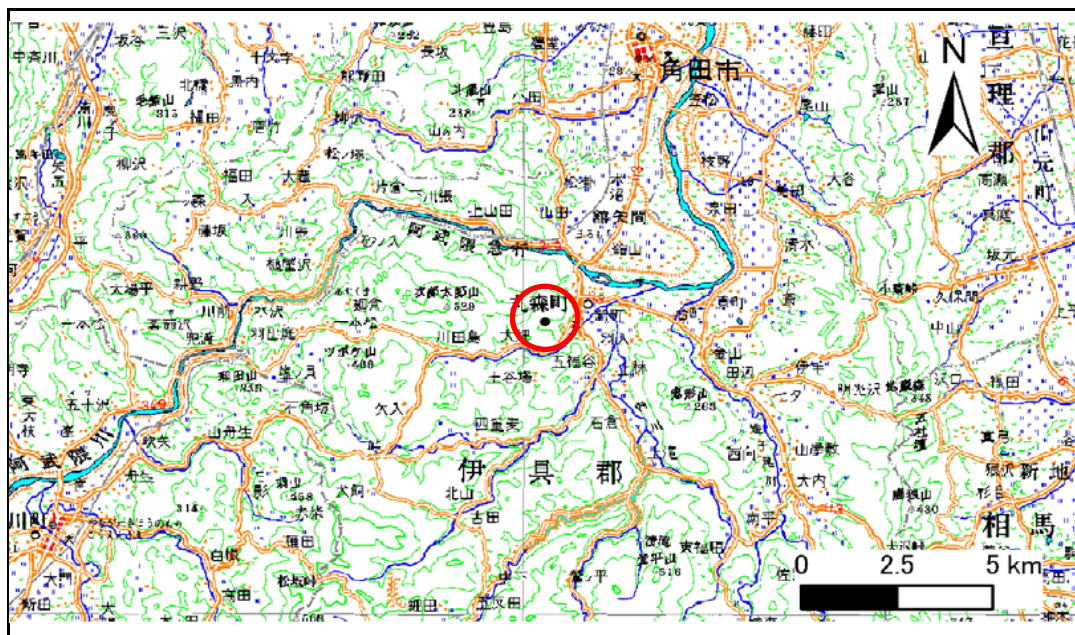


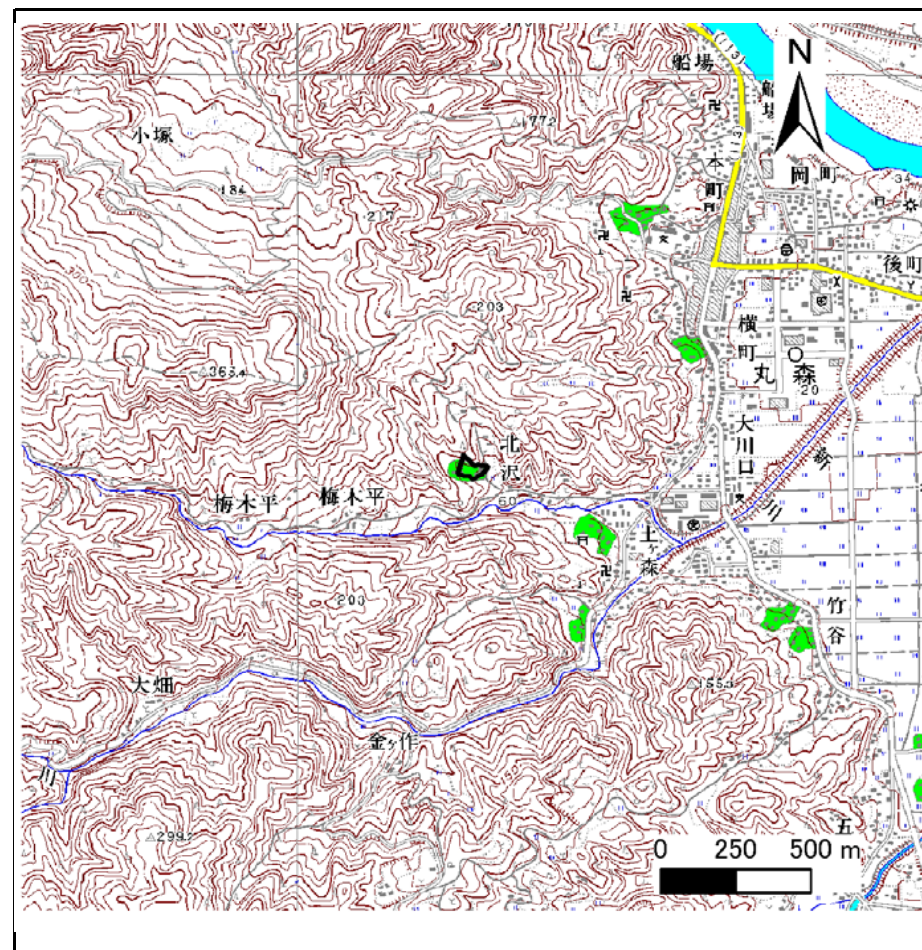
土砂災害警戒区域等の指定の告示に係る図書(その1)

告示番号	宮城県告示第1002号
告示年月日	平成22年10月26日

自然現象の種類	急傾斜地の崩壊
箇所番号	Ⅱ-自-392(1321000392)
箇所名	北沢の2
所在地	伊具郡丸森町字北沢
調査機関	宮城県大河原土木事務所



位置図 (S=1:200,000)



概況図 (S=1:25,000)

この地図は、国土地理院長の承認を得て、同院発行の数値地図200000(地図画像)及び数値地図25000(地図画像)を複製したものである。(承認番号 平22業複、第91号)

土砂災害警戒区域等の指定の告示に係る図書(その2)

告示番号	宮城県告示第1002号
告示年月日	平成22年10月26日

危害のおそれのある土地、著しい危害のおそれのある土地の設定図

調査年度	平成21年度
------	--------

急傾斜地の位置	箇所番号	II-自-392(1321000392)	箇所名	北沢の2	所在地	伊具郡丸森町字北沢
---------	------	----------------------	-----	------	-----	-----------

