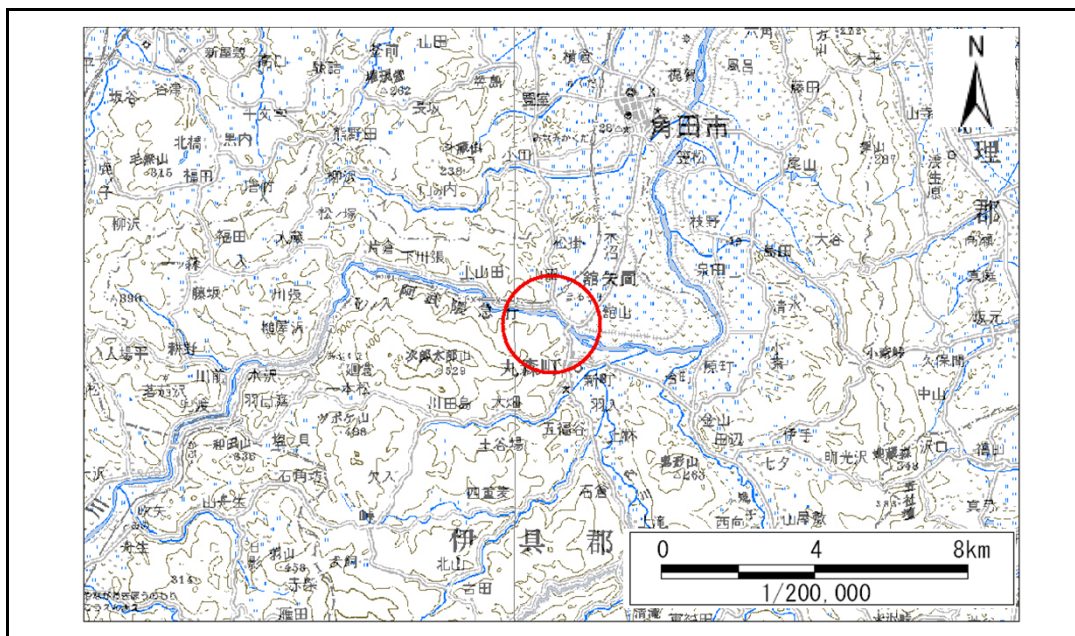


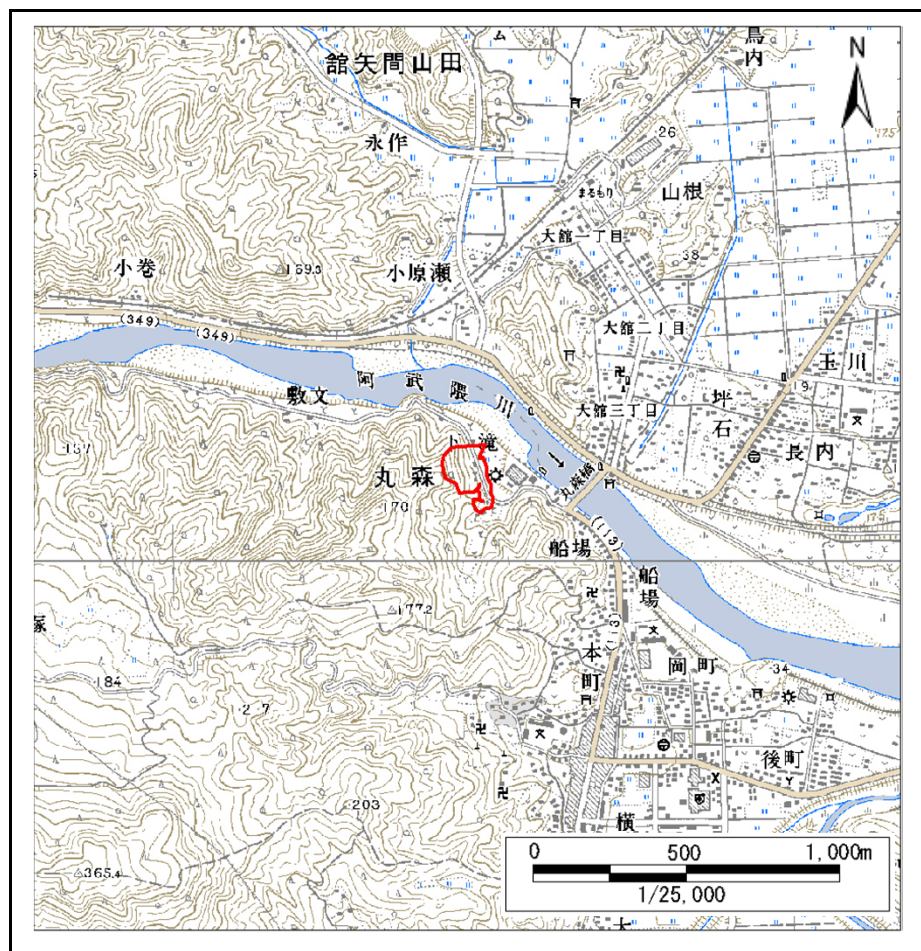
土砂災害警戒区域等の指定の告示に係る図書(その1)

告示番号	宮城県告示第597号
告示年月日	平成24年7月24日

自然現象の種類	急傾斜地の崩壊
箇所番号	Ⅱ-自-0388(1321000388)
箇所名	下滝
所在地	伊具郡丸森町字下滝, 下滝南
調査機関	宮城県大河原土木事務所



位置図(S=1:200,000)



位置図(S=1:25,000)

宮城県

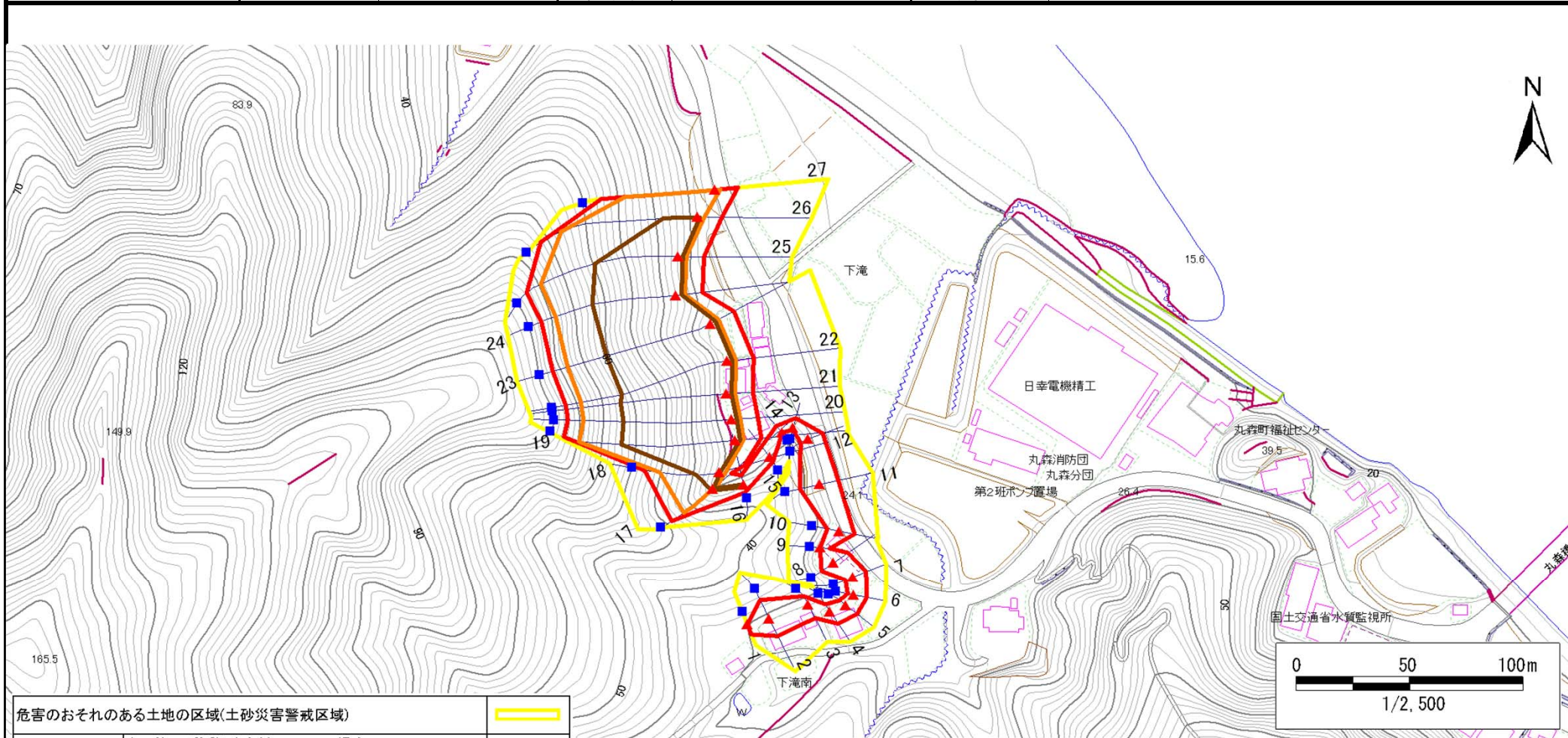
この地図は、国土地理院長の承認を得て、同院発行の数値地図200000(地図画像)及び数値地図25000(地図画像)を複製したものです。(承認番号 平23情複、第421号)

土砂災害警戒区域等の指定の告示に係る図書(その2)

告示番号	宮城県告示第597号
告示年月日	平成24年7月24日

調査年度	平成22年度
------	--------

急傾斜地の位置	箇所番号	II-自-0388(1321000388)	箇所名	下滝	所在地	伊具郡丸森町字下滝, 下滝南
---------	------	-----------------------	-----	----	-----	----------------



危害のおそれのある土地の区域(土砂災害警戒区域)	—
著しい危害のおそれのある土地の区域(土砂災害特別警戒区域)	—
	—
それ以外の区域	—

凡例	■ 上端	— 横断測線
	▲ 下端	

土砂災害警戒区域等の指定の告示に係る図書(その3)

告示番号	宮城県告示第597号
告示年月日	平成24年7月24日

急傾斜地の位置	箇所番号	Ⅱ-自-0388(1321000388)	箇所名	下滝	所在地	伊具郡丸森町字下滝,下滝南
---------	------	----------------------	-----	----	-----	---------------

横断測線の区間	土石等の移動により建築物の地上部に作用すると想定される力				土石等の堆積により建築物の地上部に作用すると想定される力				横断測線の区間	土石等の移動により建築物の地上部に作用すると想定される力				土石等の堆積により建築物の地上部に作用すると想定される力			
	土石等の(移動)高さが1m以下の場合、土石等の移動による力が100kN/m ² を超える区域		それ以外の区域		土石等の堆積の高さが3mを超える区域		それ以外の区域			土石等の(移動)高さが1m以下の場合、土石等の移動による力が100kN/m ² を超える区域		それ以外の区域		土石等の堆積の高さが3mを超える区域		それ以外の区域	
	力の大きさのうち最大のもの(kN/m ²)	土石等の高さ(m)	力の大きさのうち最大のもの(kN/m ²)	土石等の高さ(m)	力の大きさのうち最大のもの(kN/m ²)	土石等の高さ(m)	力の大きさのうち最大のもの(kN/m ²)	土石等の高さ(m)		力の大きさのうち最大のもの(kN/m ²)	土石等の高さ(m)	力の大きさのうち最大のもの(kN/m ²)	土石等の高さ(m)	力の大きさのうち最大のもの(kN/m ²)	土石等の高さ(m)	力の大きさのうち最大のもの(kN/m ²)	土石等の高さ(m)
1 ~ 2	-	-	100.0	1.0	-	-	11.8	2.4	24 ~ 25	165.0	1.0	100.0	1.0	21.2	4.2	15.2	3.0
2 ~ 3	-	-	100.0	1.0	-	-	11.8	2.4	25 ~ 26	160.5	1.0	100.0	1.0	20.3	4.0	15.2	3.0
3 ~ 4	-	-	86.2	1.0	-	-	9.9	2.0	26 ~ 27	142.9	1.0	100.0	1.0	-	-	15.2	3.0
4 ~ 5	-	-	84.1	1.0	-	-	9.3	1.9									
5 ~ 6	-	-	81.8	1.0	-	-	9.4	1.9									
6 ~ 7	-	-	81.8	1.0	-	-	9.4	1.9									
7 ~ 8	-	-	100.0	1.0	-	-	12.0	2.4									
8 ~ 9	-	-	100.0	1.0	-	-	12.0	2.4									
9 ~ 10	-	-	89.3	1.0	-	-	10.3	2.1									
10 ~ 11	-	-	100.0	1.0	-	-	11.1	2.2									
11 ~ 12	-	-	100.0	1.0	-	-	11.1	2.2									
12 ~ 13	-	-	84.8	1.0	-	-	10.3	2.1									
13 ~ 14	-	-	57.0	1.0	-	-	10.7	2.2									
14 ~ 15	-	-	73.4	1.0	-	-	10.7	2.2									
15 ~ 16	-	-	73.4	1.0	-	-	15.2	3.0									
16 ~ 17	-	-	100.0	1.0	16.2	3.2	15.2	3.0									
17 ~ 18	157.7	1.0	100.0	1.0	16.9	3.3	15.2	3.0									
18 ~ 19	162.2	1.0	100.0	1.0	20.4	4.0	15.2	3.0									
19 ~ 20	164.8	1.0	100.0	1.0	20.9	4.2	15.2	3.0									
20 ~ 21	165.3	1.0	100.0	1.0	21.1	4.2	15.2	3.0									
21 ~ 22	165.3	1.0	100.0	1.0	21.1	4.2	15.2	3.0									
22 ~ 23	164.3	1.0	100.0	1.0	20.8	4.2	15.2	3.0									
23 ~ 24	165.0	1.0	100.0	1.0	21.2	4.2	15.2	3.0									