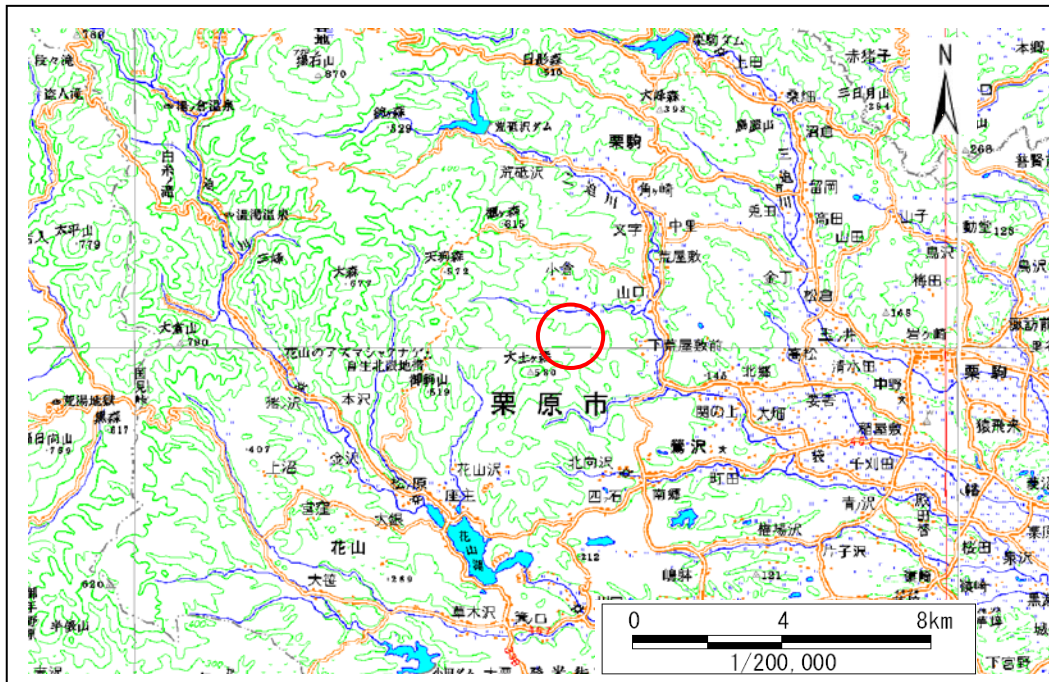
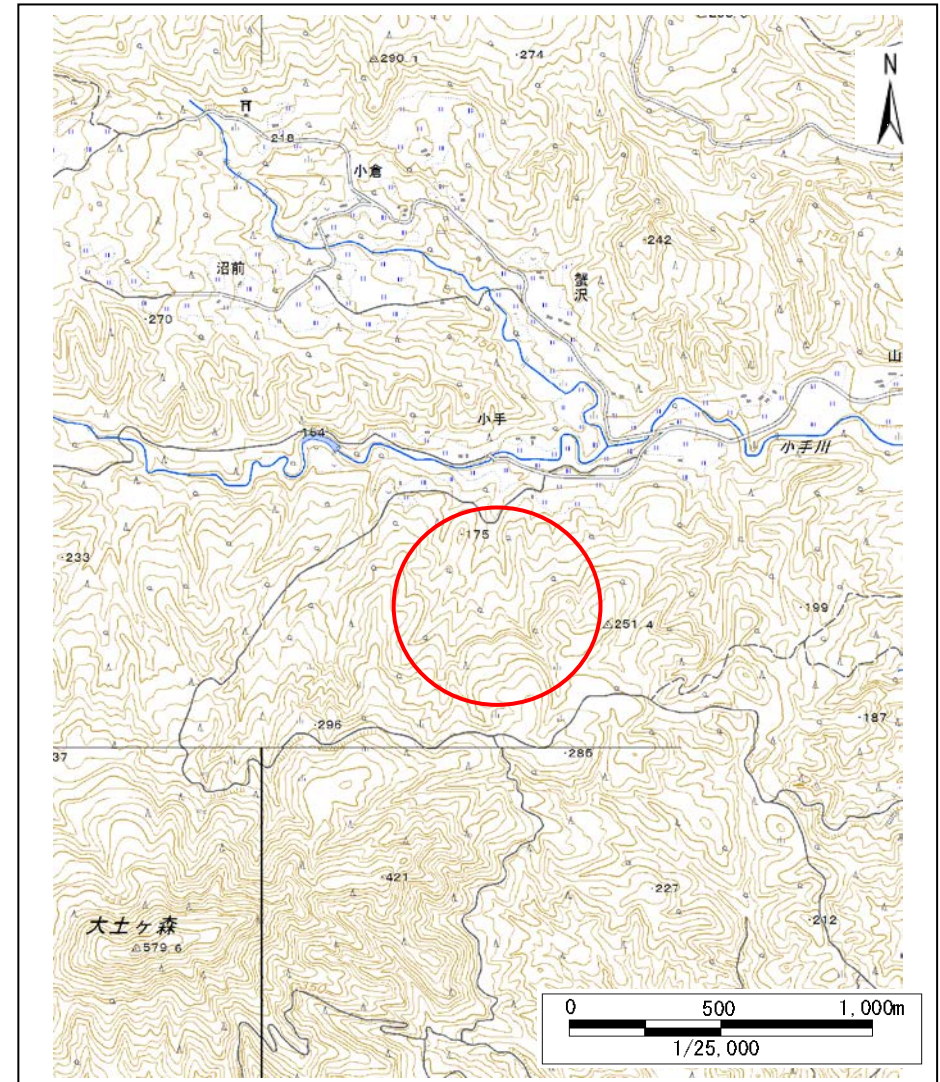


# 土砂災害警戒区域等の指定の告示に係る図書(その1)

告示番号	宮城県告示第131号
告示年月日	令和2年2月25日

自然現象の種類	地滑り
箇所番号	農水-24
箇所名	古吹平沢
所在地	栗原市栗駒文字字鍛冶屋
調査機関	宮城県北部土木事務所栗原地域事務所

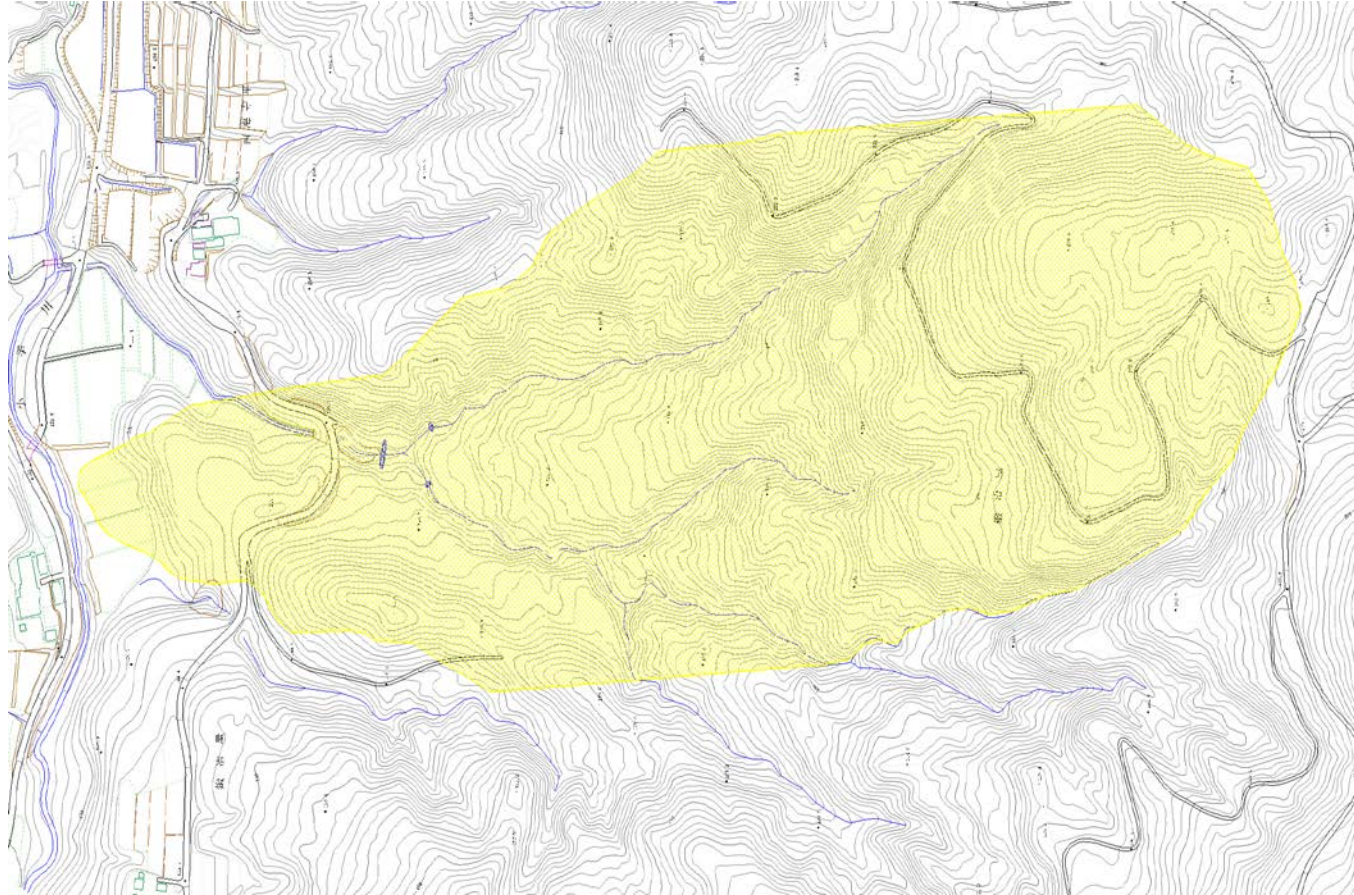




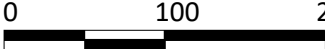

位置図(S=1:200,000)

位置図(S=1:25,000)

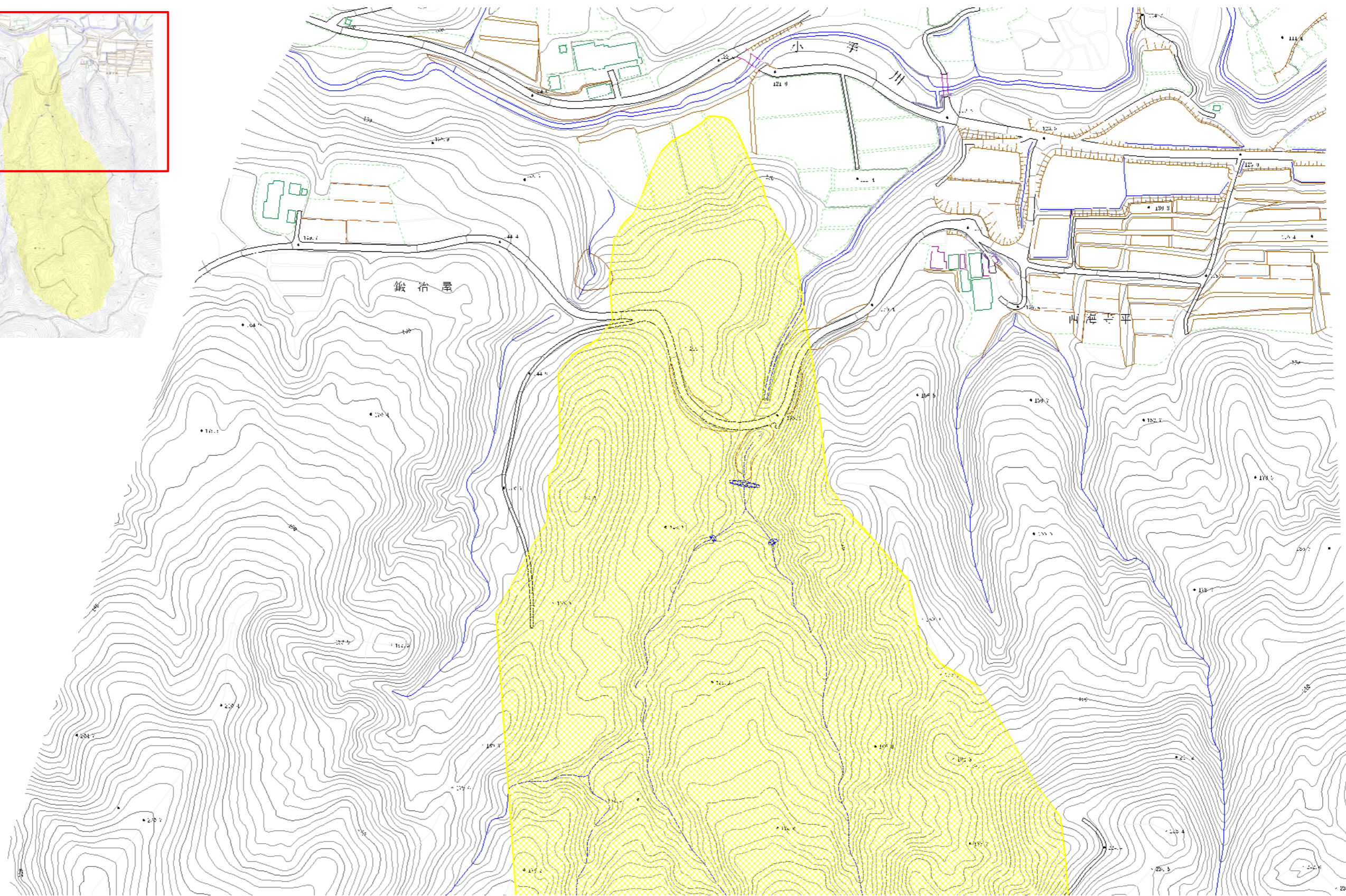
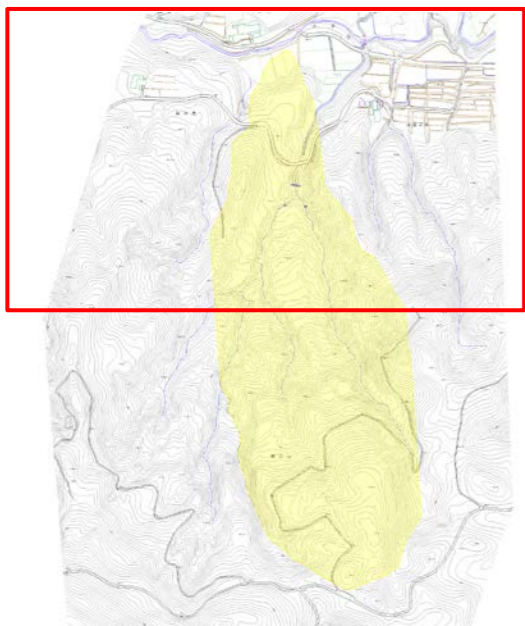
この地図は、国土地理院長の承認を得て、同院発行の電子地図25000及び電子地図20万を複製したものである。(承認番号 令元情複、第436号)

# 土砂災害警戒区域等の指定の告示に係る図書（その2）



様式-2(地) 土砂災害警戒区域・土砂災害特別警戒区域 区域図	土砂災害防止法施行令第二条 の基準に該当する区域 (土砂災害警戒区域)			自然現象 の種類	地滑り	箇所番号	農水-24	箇所名	古吹平沢	 1/5,000
	土砂災害防止法施行令第三条 の基準に該当する区域 (土砂災害特別警戒区域)		縮尺 1:5,000	告示番号	宮城県告示第131号	地滑り区域名	古吹平沢			
				告示年月日	令和2年2月25日	所在地	栗原市栗駒文字字鍛冶屋			

# 土砂災害警戒区域等の指定の告示に係る図書（その2）



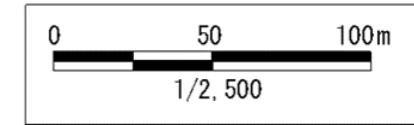
様式-2(地)  
土砂災害警戒区域・土砂災害特別警戒区域  
区域図

土砂災害防止法施行令第二条の  
基準に該当する区域  
(土砂災害警戒区域)  
土砂災害防止法施行令第三条の  
基準に該当する区域  
(土砂災害特別警戒区域)

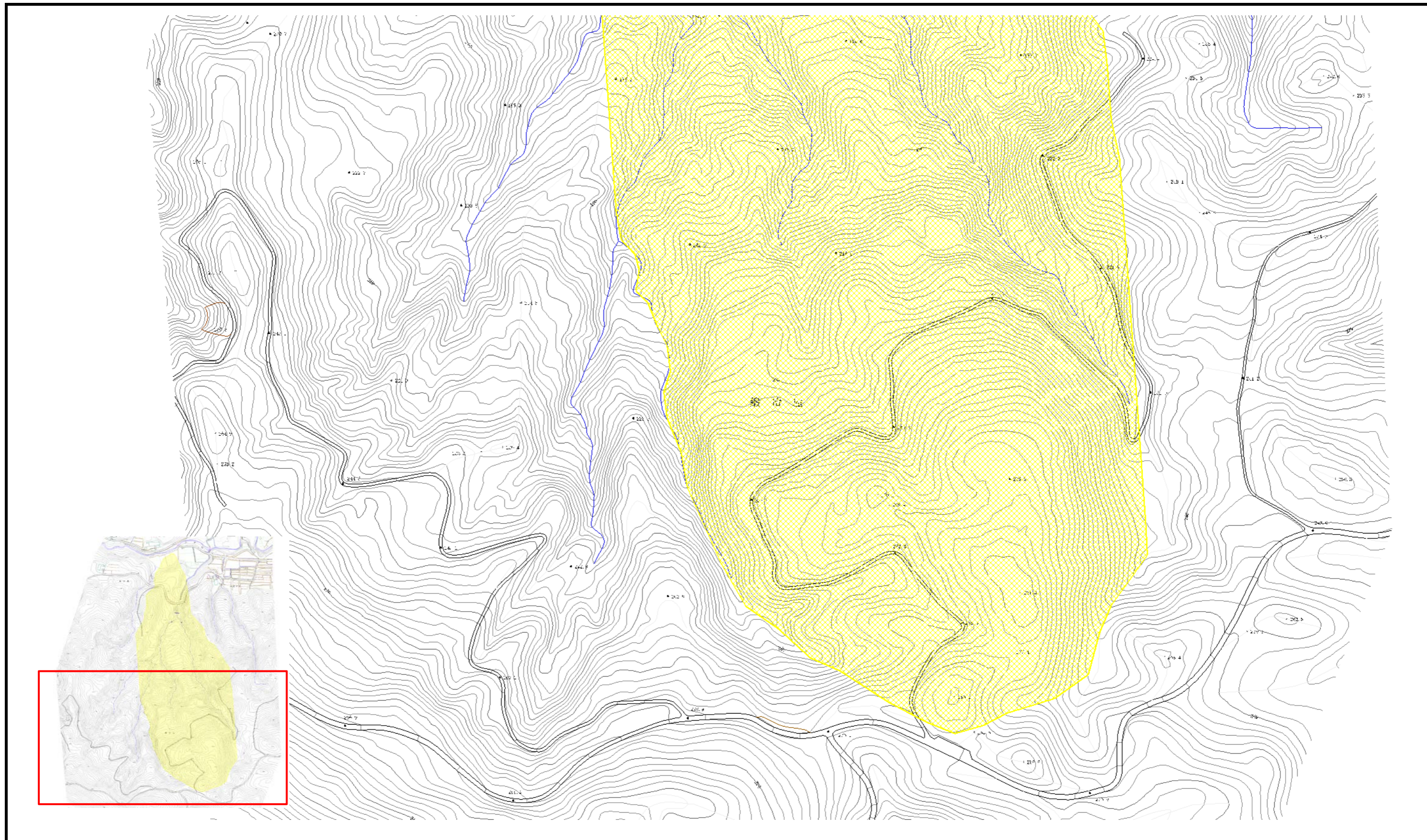


N  
縮尺  
1:2,500

自然現象の種類	地滑り	箇所番号	農水-24	箇所名	古吹平沢
告示番号	宮城県告示第131号	地滑り区域名	古吹平沢		
告示年月日	令和2年2月25日	所在地	栗原市栗駒文字字鍛冶屋		



# 土砂災害警戒区域等の指定の告示に係る図書（その2）



様式-2(地) 土砂災害警戒区域・土砂災害特別警戒区域図	土砂災害防止法施行令第二条の基準に該当する区域 (土砂災害警戒区域)		N 縮尺 1:2,500	自然現象の種類 地滑り	箇所番号 農水-24	箇所名 古吹平沢	 1/2,500
	土砂災害防止法施行令第三条の基準に該当する区域 (土砂災害特別警戒区域)			告示番号 宮城県告示第131号	地滑り区域名 古吹平沢		
	告示年月日 令和2年2月25日	所在地 栗原市栗駒文字字鍛冶屋					