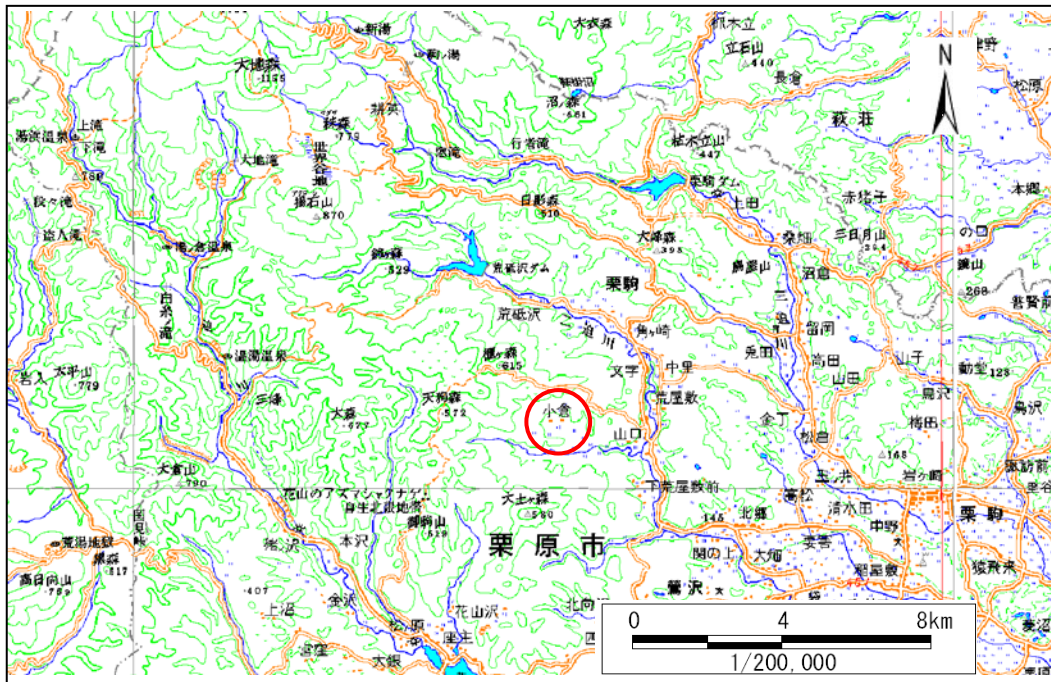


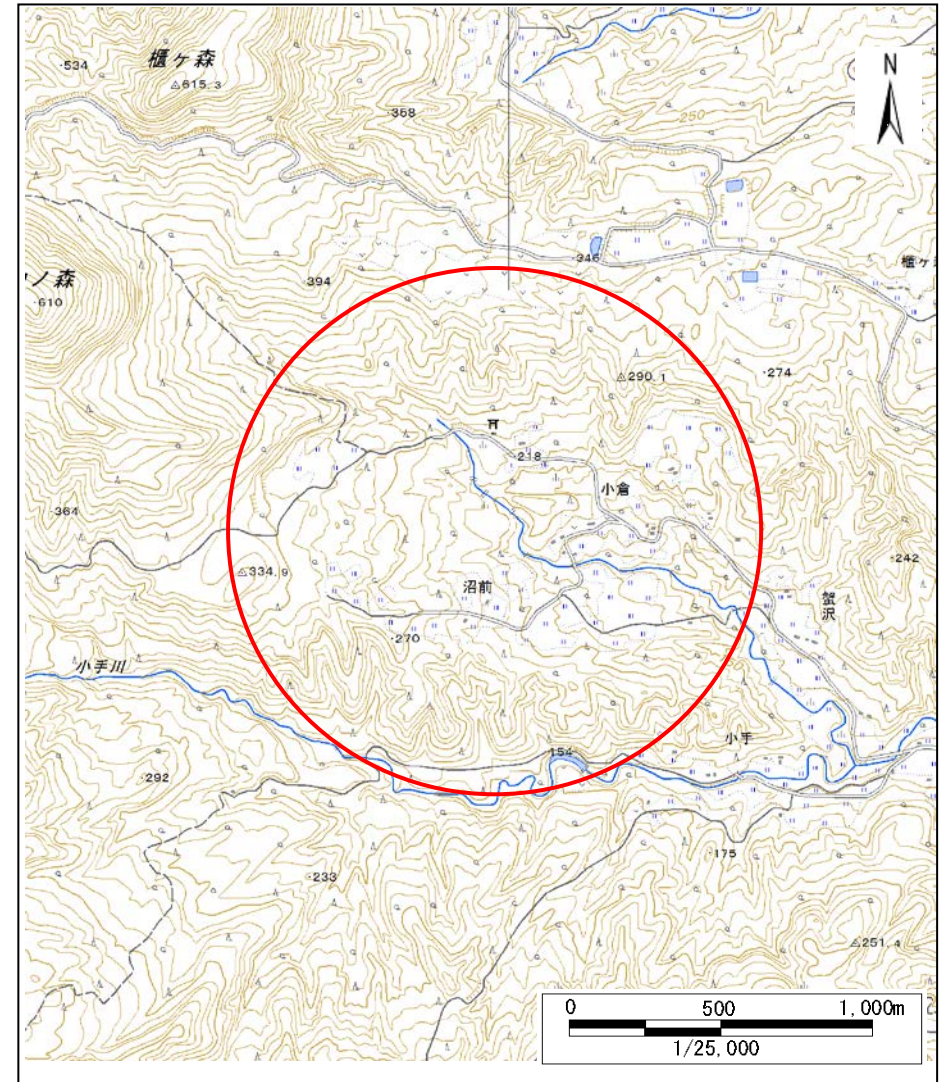
土砂災害警戒区域等の指定の告示に係る図書(その1)

告示番号	宮城県告示第131号
告示年月日	令和2年2月25日

自然現象の種類	地滑り
箇所番号	農水-21
箇所名	蟹沢
所在地	栗原市栗駒文字字蟹沢、下堰下、小倉、沼前、土喰場、馬立場
調査機関	宮城県北部土木事務所栗原地域事務所



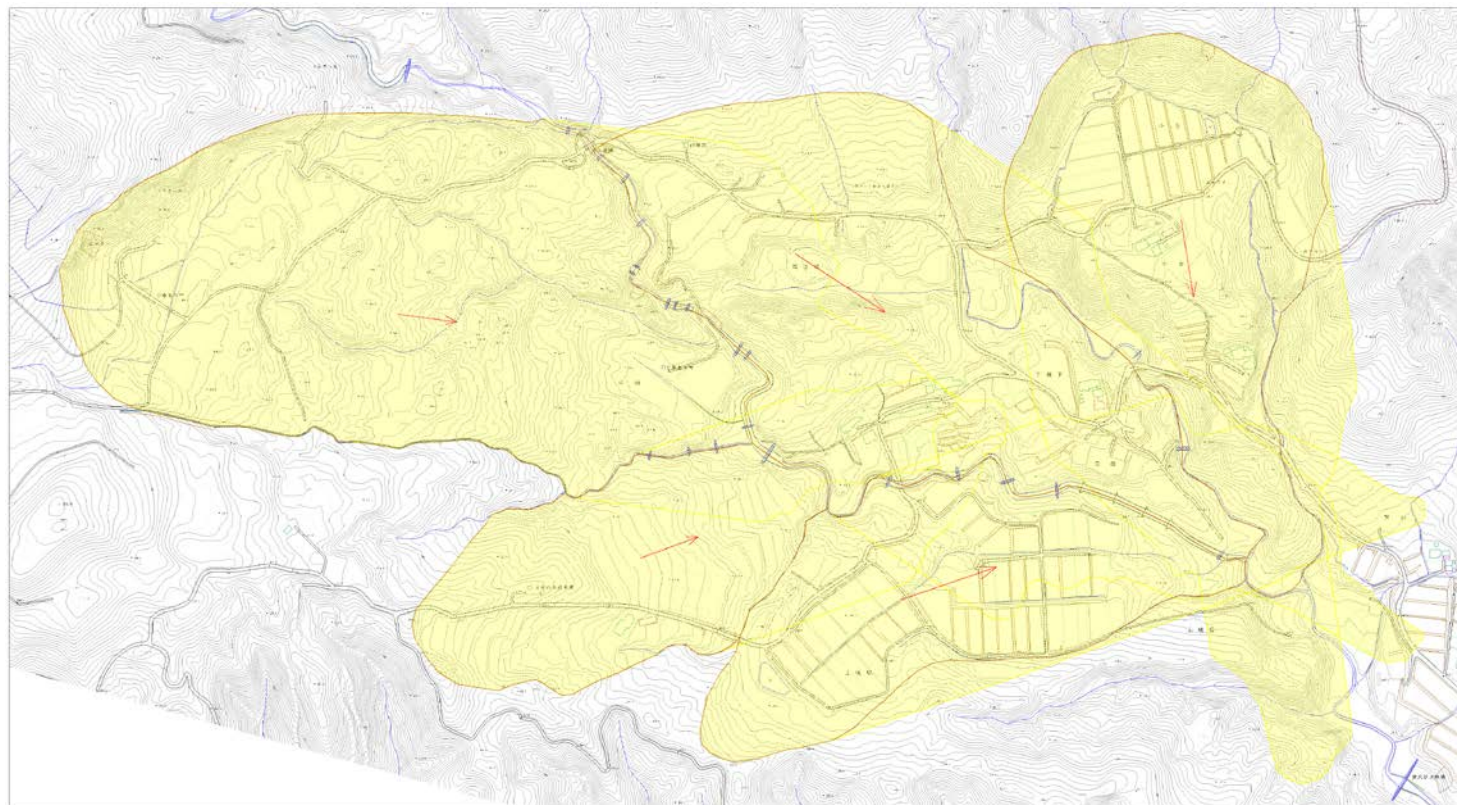
位置図(S=1:200,000)



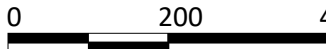



位置図(S=1:25,000)

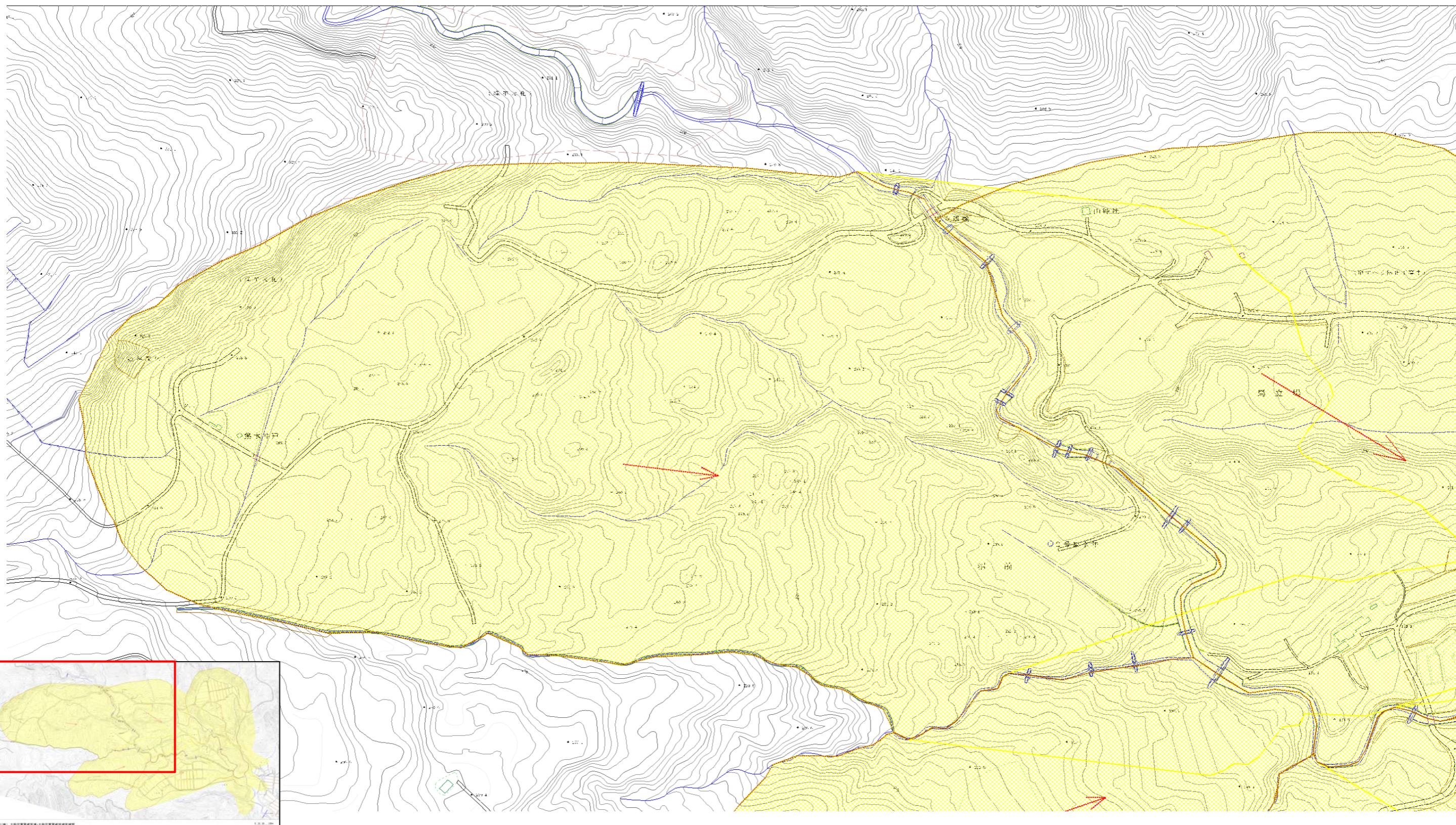
この地図は、国土地理院長の承認を得て、同院発行の電子地図25000及び電子地図20万を複製したものである。(承認番号 令元情複、第436号)

土砂災害警戒区域等の指定の告示に係る図書（その2）



様式-2(地) 土砂災害警戒区域・土砂災害特別警戒区域 区域図	土砂災害防止法施行令第二条 の基準に該当する区域 (土砂災害警戒区域)		N 	自然現象 の種類	地滑り	箇所番号	農水-21	箇所名	蟹沢	 1/10,000
	土砂災害防止法施行令第三条 の基準に該当する区域 (土砂災害特別警戒区域)			縮尺 1:10,000	告示番号	宮城県告示第131号	地滑り区域名	蟹沢		
				告示年月日	令和2年2月25日	所在地	栗原市栗駒文字字蟹沢、下堰下、小倉、沼前、土喰場、馬立場			

土砂災害警戒区域等の指定の告示に係る図書（その2）



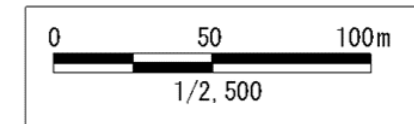
様式-2(地)
土砂災害警戒区域・土砂災害特別警戒区域
区域図

土砂災害防止法施行令第二条の
基準に該当する区域
(土砂災害警戒区域)
土砂災害防止法施行令第三条の
基準に該当する区域
(土砂災害特別警戒区域)

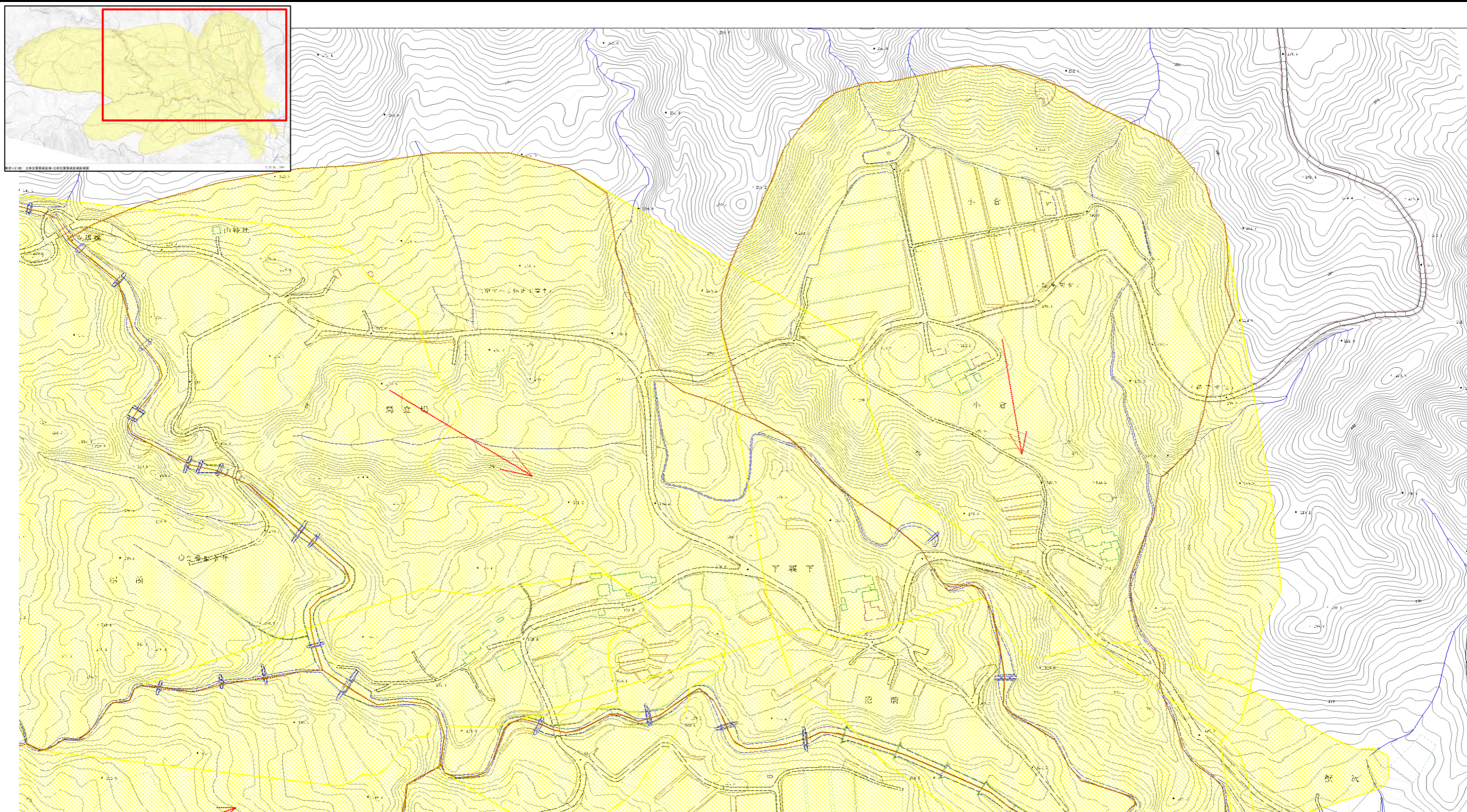


N
縮尺
1:2,500

自然現象 の種類	地滑り	箇所番号	農水-21	箇所名	蟹沢
告示番号	宮城県告示第131号	地滑り区域名	蟹沢		
告示年月日	令和2年2月25日	所在地	栗原市栗駒文字字蟹沢、下堰下、小倉、沼前、土喰場、馬立場		



土砂災害警戒区域等の指定の告示に係る図書（その2）



様式-2(地)
土砂災害警戒区域・土砂災害特別警戒区域
区域図

土砂災害防止法施行令第二条の
基準に該当する区域
(土砂災害警戒区域)
土砂災害防止法施行令第三条の
基準に該当する区域
(土砂災害特別警戒区域)

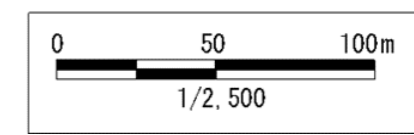


N
縮尺
1:2,500

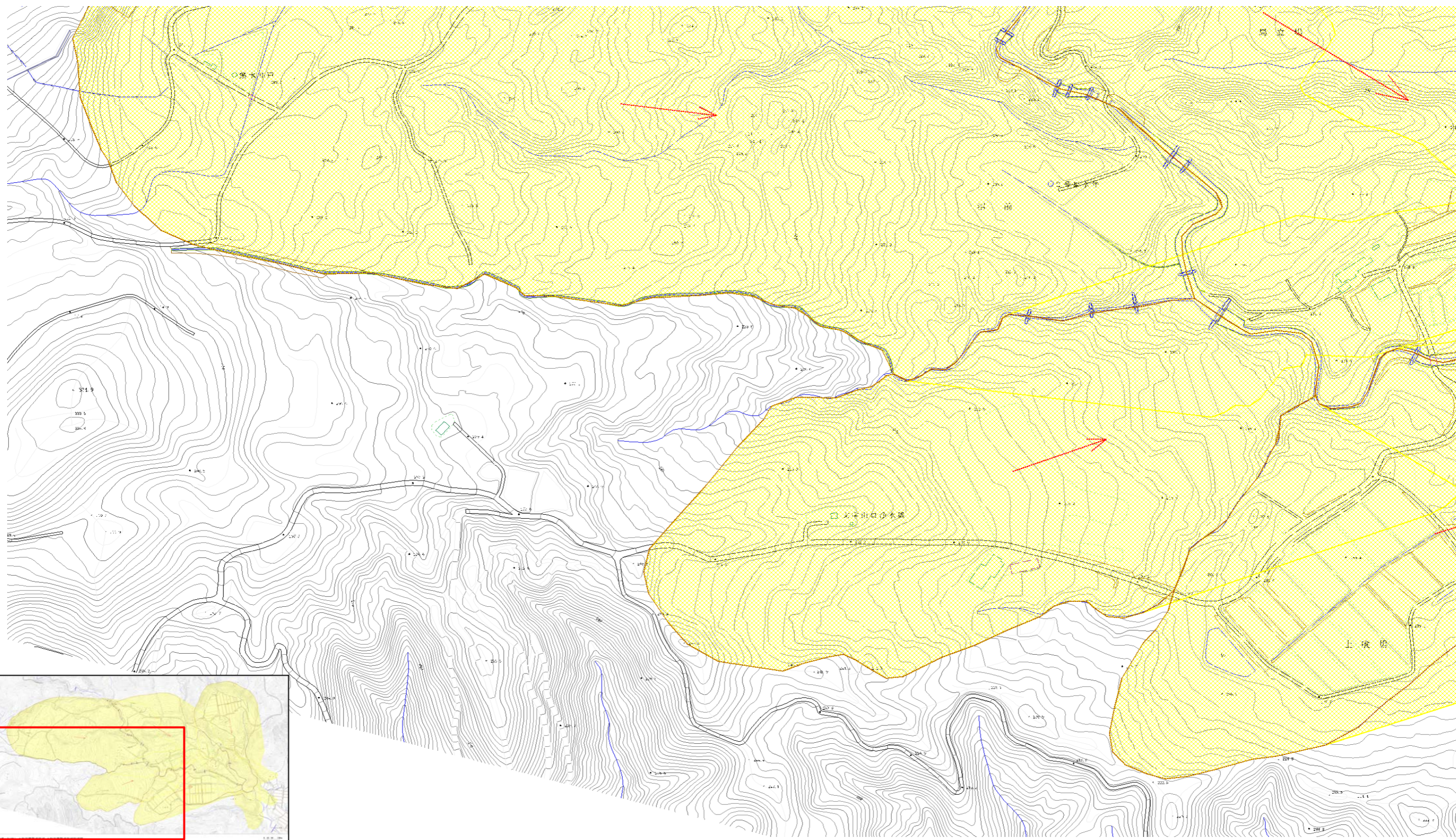
自然現象
の種類
告示番号
告示年月日

地滑り
箇所番号
地滑り区域名
所在地

農水-21	箇所名	蟹沢
箇所番号		蟹沢
地滑り区域名		蟹沢
所在地		栗原市栗駒文字字蟹沢、下堰下、小倉、沼前、土喰場、馬立場



土砂災害警戒区域等の指定の告示に係る図書（その2）



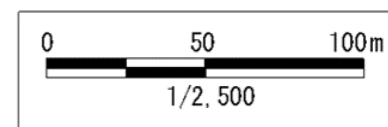
様式-2(地)
土砂災害警戒区域・土砂災害特別警戒区域
区域図

土砂災害防止法施行令第二条の
基準に該当する区域
(土砂災害警戒区域)
土砂災害防止法施行令第三条の
基準に該当する区域
(土砂災害特別警戒区域)

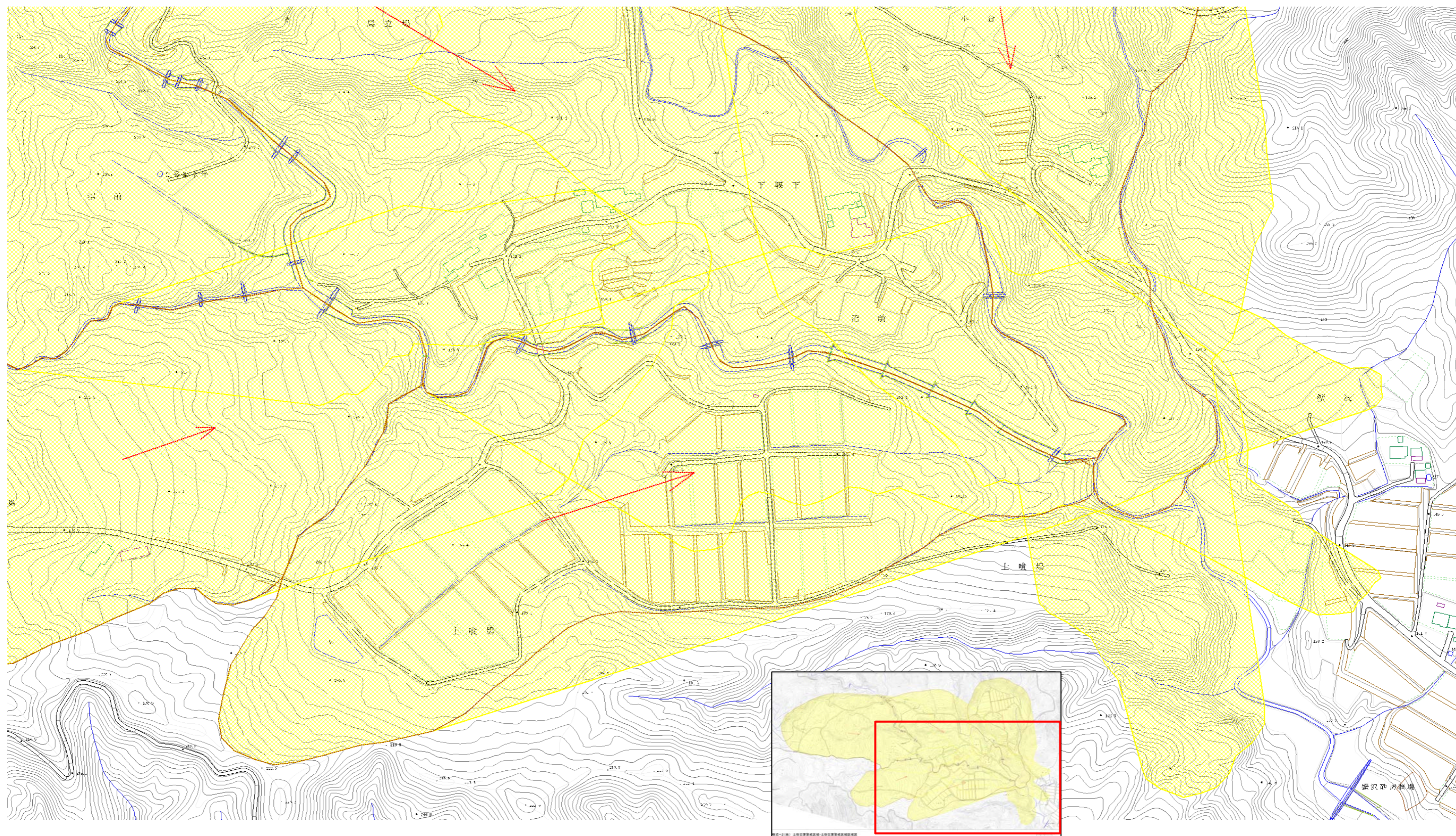


N
縮尺
1:2,500

自然現象の種類	地滑り	箇所番号	農水-21	箇所名	蟹沢
告示番号	宮城県告示第131号	地滑り区域名	蟹沢		
告示年月日	令和2年2月25日	所在地	栗原市栗駒文字字蟹沢、下堰下、小倉、沼前、土喰場、馬立場		



土砂災害警戒区域等の指定の告示に係る図書（その2）



様式-2(地)
土砂災害警戒区域・土砂災害特別警戒区域
区域図

土砂災害防止法施行令第二条の
基準に該当する区域
(土砂災害警戒区域)
土砂災害防止法施行令第三条の
基準に該当する区域
(土砂災害特別警戒区域)



N
縮尺
1:2,500

自然現象 の種類	地滑り	箇所番号	農水-21	箇所名	蟹沢
告示番号	宮城県告示第131号	地滑り区域名	蟹沢		
告示年月日	令和2年2月25日	所在地	栗原市栗駒文字字蟹沢、下堰下、小倉、沼前、土喰場、馬立場		

