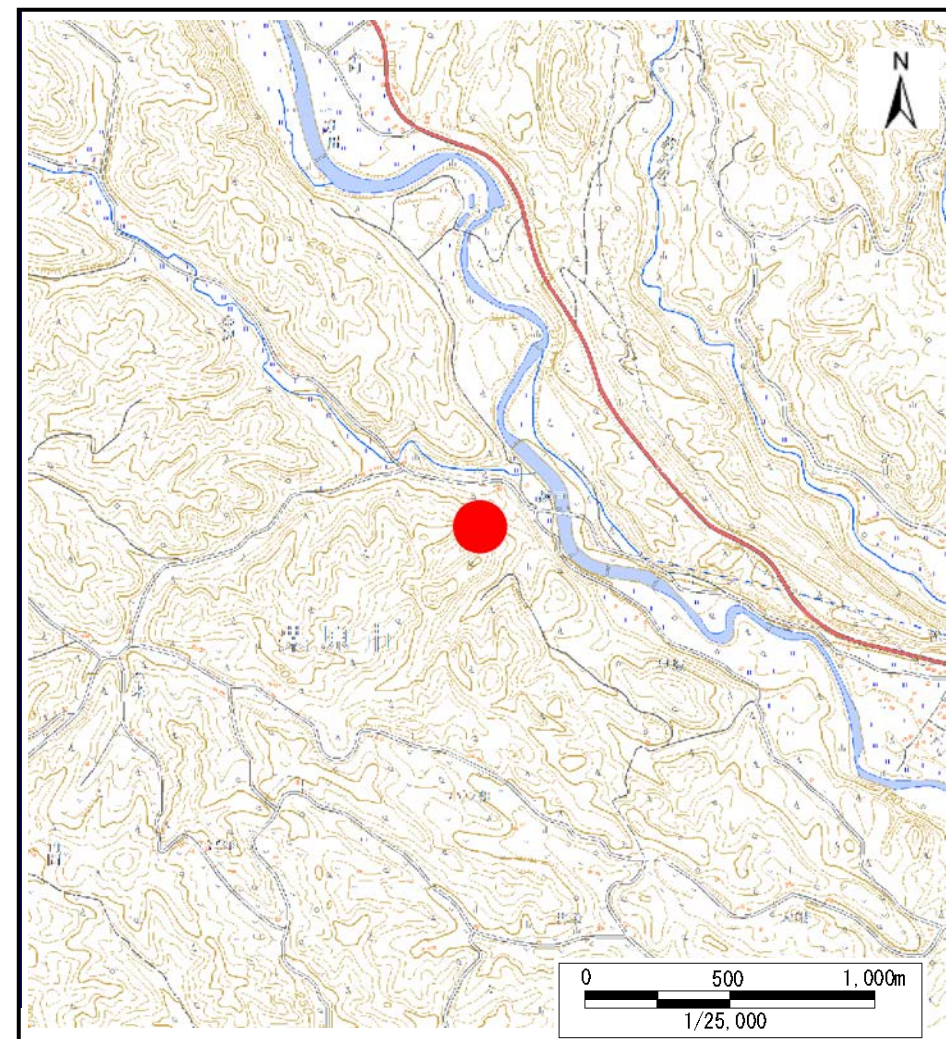


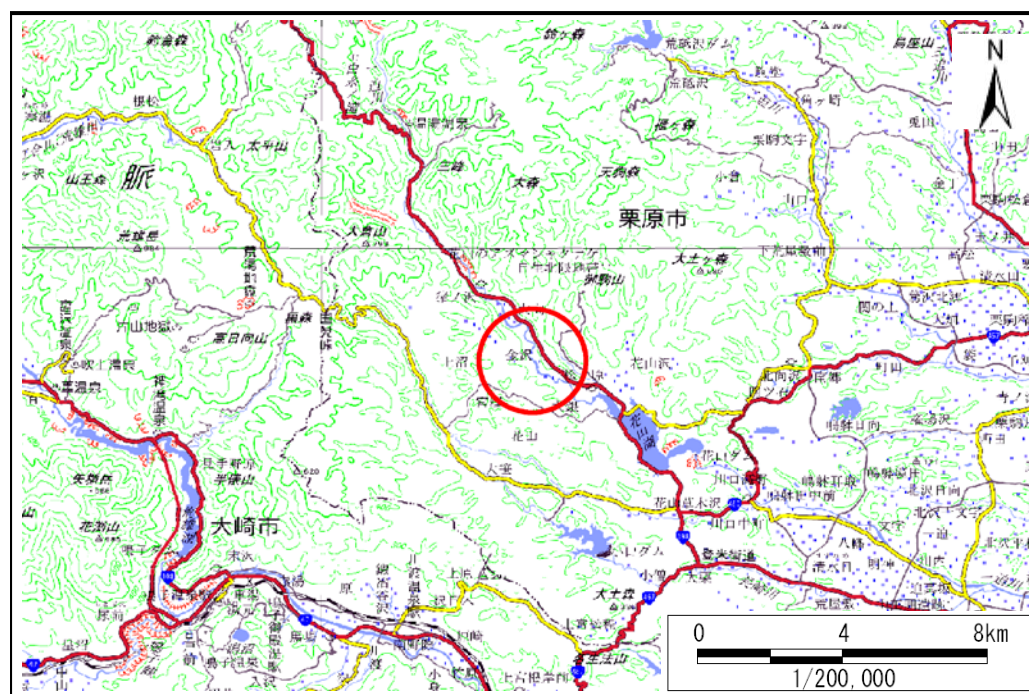
土砂災害警戒区域等の指定の告示に係る図書(その1)

告示番号	宮城県告示第130号
告示年月日	令和2年2月25日

自然現象の種類	土石流
溪流番号	5-30-025
水系名	北上川
河川名	迫川
溪流名	本沢早坂沢
所在地	栗原市花山字本沢早坂
調査機関	宮城県北部土木事務所栗原地域事務所



位置図(S=1:25,000)



位置図(S=1:200,000)

土砂災害警戒区域等の指定の告示に係る図書（その2）

告示番号	宮城県告示第130号
告示年月日	令和2年2月25日

調査年度	平成30年度
------	--------

危害のおそれのある土地、著しい危害のおそれのある土地の設定図

溪流の位置	溪流番号	5-30-025	溪流名	本沢早坂沢	所在地	栗原市花山字本沢早坂
-------	------	----------	-----	-------	-----	------------

