

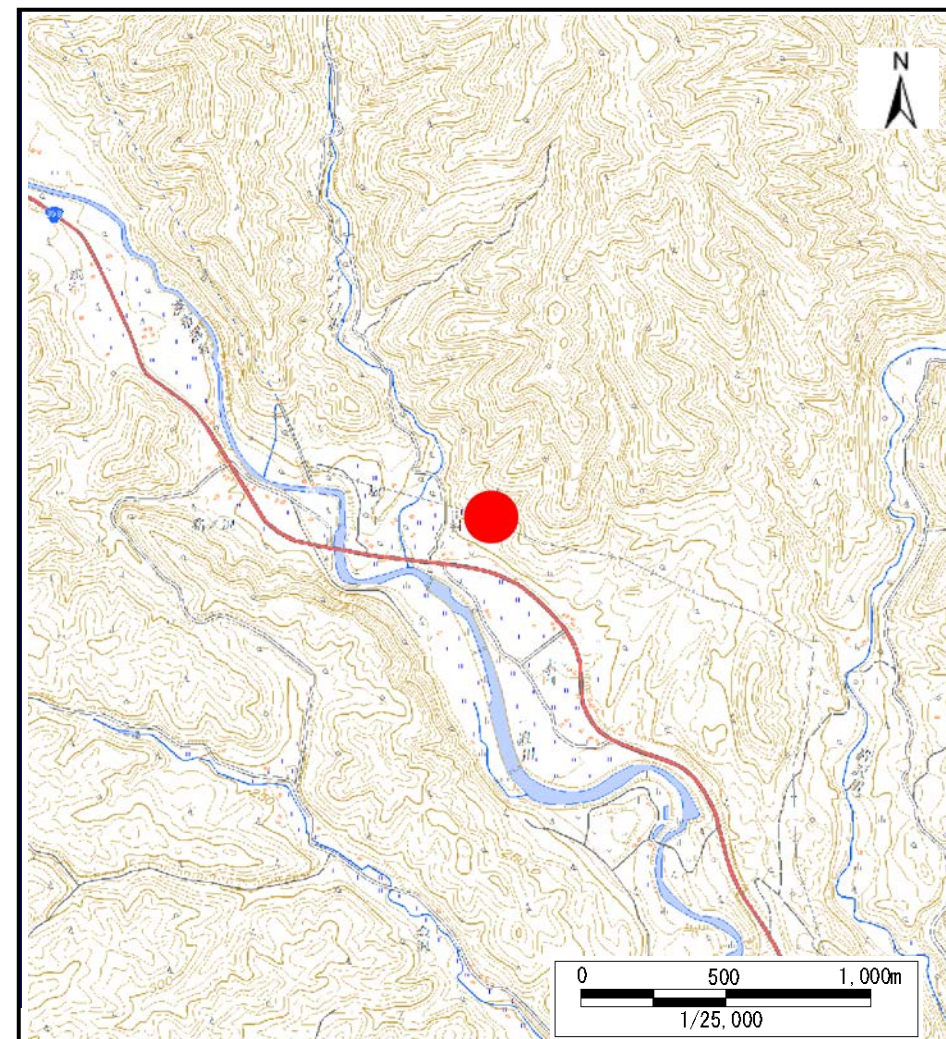
土砂災害警戒区域等の指定の告示に係る図書(その1)

| | |
|-------|------------|
| 告示番号 | 宮城県告示第130号 |
| 告示年月日 | 令和2年2月25日 |

| | |
|---------|-------------------|
| 自然現象の種類 | 土石流 |
| 溪流番号 | 5-30-048 |
| 水系名 | 北上川 |
| 河川名 | 迫川 |
| 溪流名 | 中村沢 |
| 所在地 | 栗原市花山字本沢坂下、本沢中村 |
| 調査機関 | 宮城県北部土木事務所栗原地域事務所 |



位置図(S=1:200,000)



位置図(S=1:25,000)

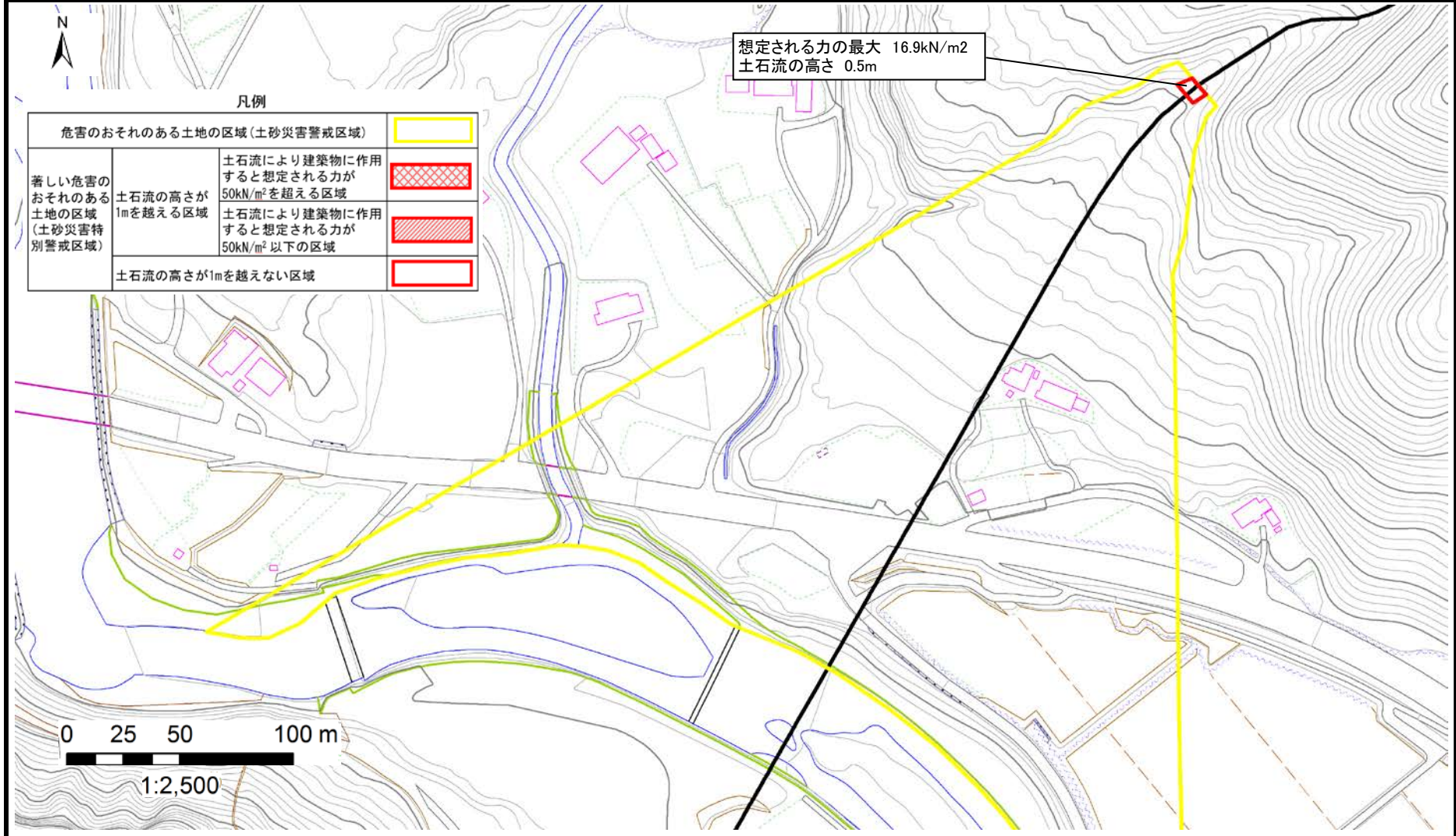
土砂災害警戒区域等の指定の告示に係る図書（その2）

| | |
|-------|------------|
| 告示番号 | 宮城県告示第130号 |
| 告示年月日 | 令和2年2月25日 |

| | |
|------|--------|
| 調査年度 | 平成30年度 |
|------|--------|

危害のおそれのある土地、著しい危害のおそれのある土地の設定図

| | | | | | | |
|-------|------|----------|-----|-----|-----|-----------------|
| 溪流の位置 | 溪流番号 | 5-30-048 | 溪流名 | 中村沢 | 所在地 | 栗原市花山字本沢坂下、本沢中村 |
|-------|------|----------|-----|-----|-----|-----------------|



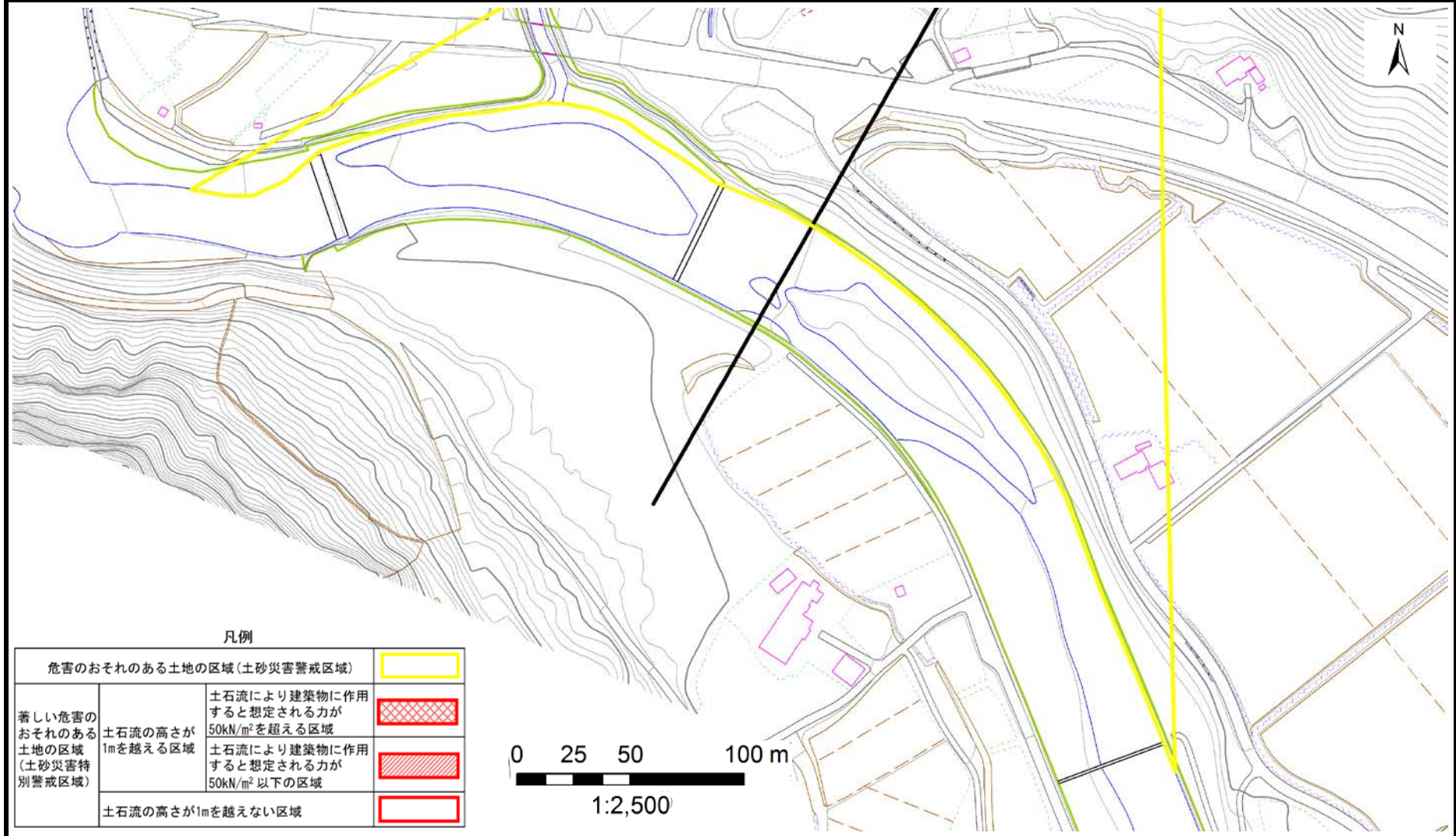
土砂災害警戒区域等の指定の告示に係る図書（その2）

| | |
|-------|------------|
| 告示番号 | 宮城県告示第130号 |
| 告示年月日 | 令和2年2月25日 |

| | |
|------|--------|
| 調査年度 | 平成30年度 |
|------|--------|

危害のおそれのある土地、著しい危害のおそれのある土地の設定図

| | | | | | | |
|-------|------|----------|-----|-----|-----|-----------------|
| 溪流の位置 | 溪流番号 | 5-30-048 | 溪流名 | 中村沢 | 所在地 | 栗原市花山字本沢坂下、本沢中村 |
|-------|------|----------|-----|-----|-----|-----------------|



凡例

| | | |
|-------------------------------|--|--|
| 危害のおそれのある土地の区域（土砂災害警戒区域） | | |
| 著しい危害のおそれのある土地の区域（土砂災害特別警戒区域） | 土石流の高さが1mを超える区域 | |
| | 土石流により建築物に作用すると想定される力が50kN/m ² を超える区域 | |
| | 土石流により建築物に作用すると想定される力が50kN/m ² 以下の区域 | |
| 土石流の高さが1mを越えない区域 | | |

