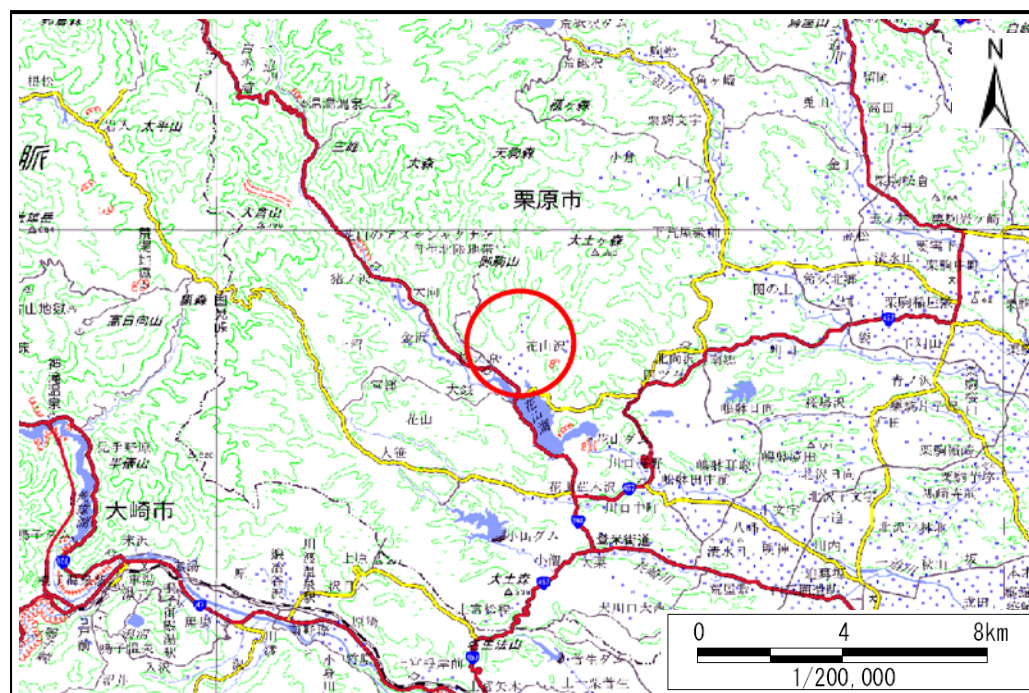


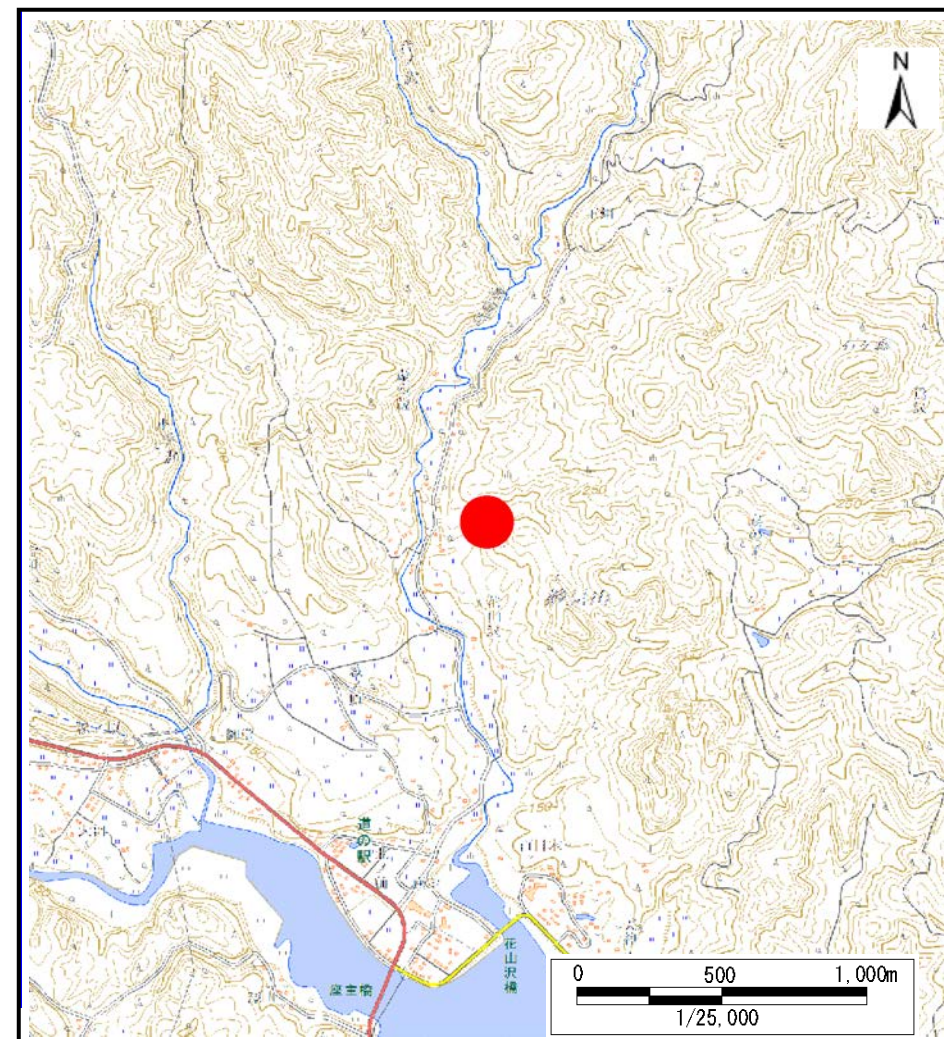
土砂災害警戒区域等の指定の告示に係る図書(その1)

告示番号	宮城県告示第130号
告示年月日	令和2年2月25日

自然現象の種類	土石流
溪流番号	5-30-057
水系名	北上川
河川名	-
溪流名	花山沢2
所在地	栗原市花山字本沢花山沢、本沢虚空蔵
調査機関	宮城県北部土木事務所栗原地域事務所



位置図(S=1:200,000)



位置図(S=1:25,000)

宮城県

「この地図は、国土地理院長の承認を得て、同院発行の電子地形図25000及び電子地形図20万を複製したものである。(承認番号 令元情複、第87号)」

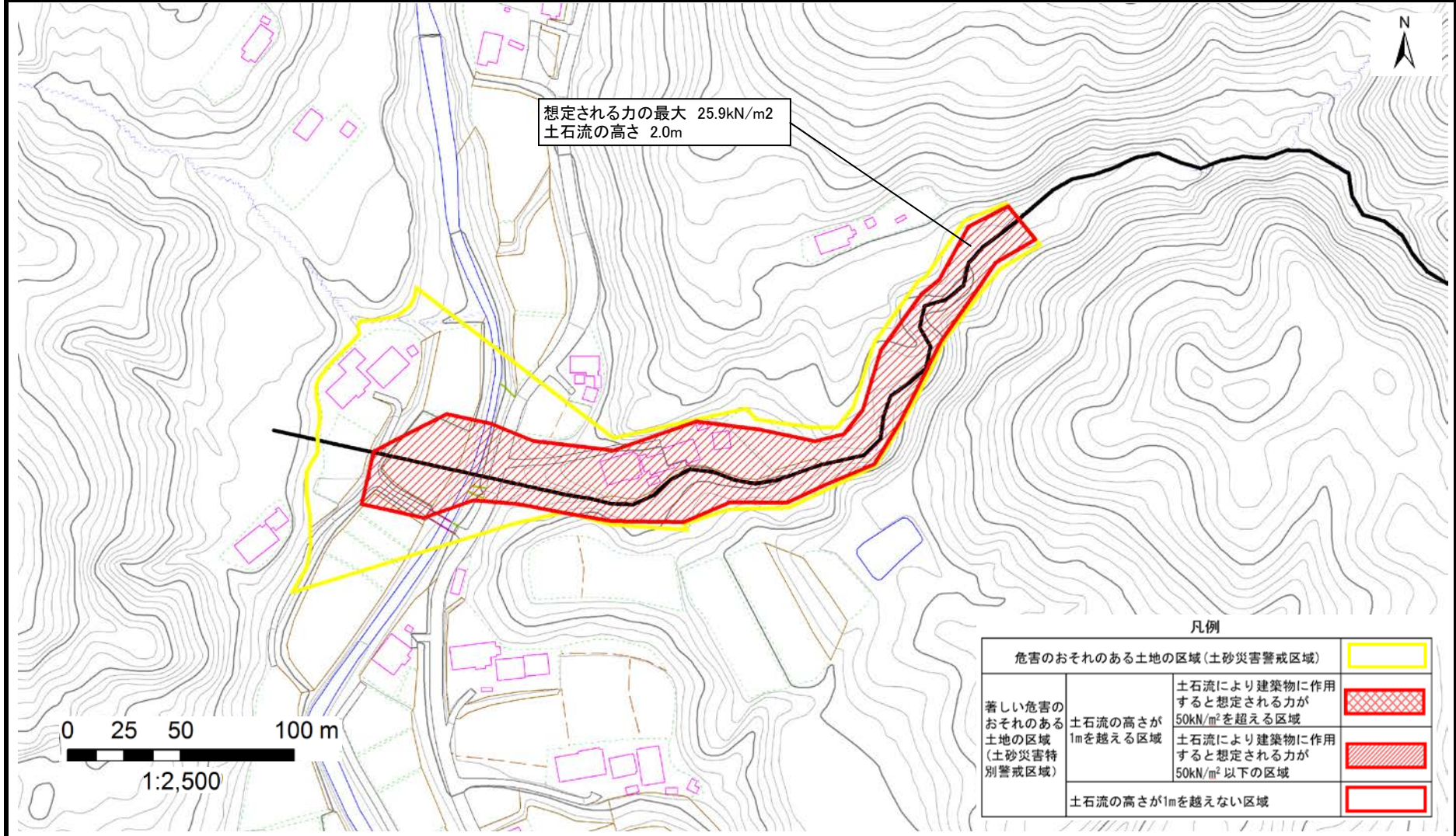
土砂災害警戒区域等の指定の告示に係る図書（その2）

告示番号	宮城県告示第130号
告示年月日	令和2年2月25日

調査年度	平成30年度
------	--------

危害のおそれのある土地、著しい危害のおそれのある土地の設定図

溪流の位置	溪流番号	5-30-057	溪流名	花山沢2	所在地	栗原市花山字本沢花山沢、本沢虚空蔵
-------	------	----------	-----	------	-----	-------------------



想定される力の最大 25.9kN/m2
土石流の高さ 2.0m

凡例

危害のおそれのある土地の区域（土砂災害警戒区域）		
著しい危害のおそれのある土地の区域（土砂災害特別警戒区域）	土石流により建築物に作用すると想定される力が50kN/m ² を超える区域	
	土石流の高さが1mを超える区域	
土石流の高さが1mを越えない区域		