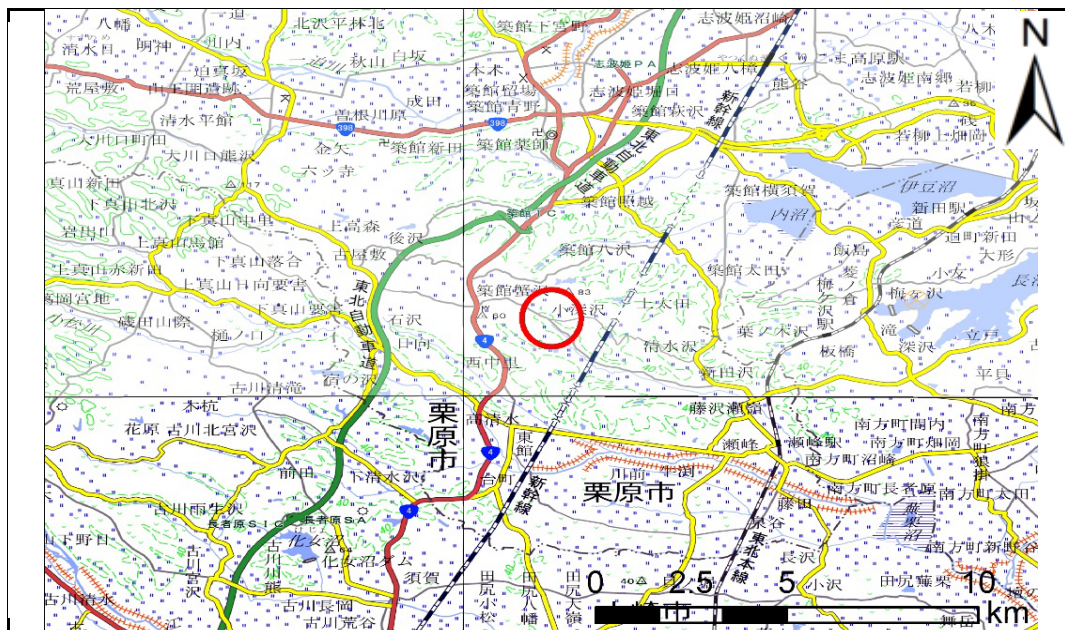


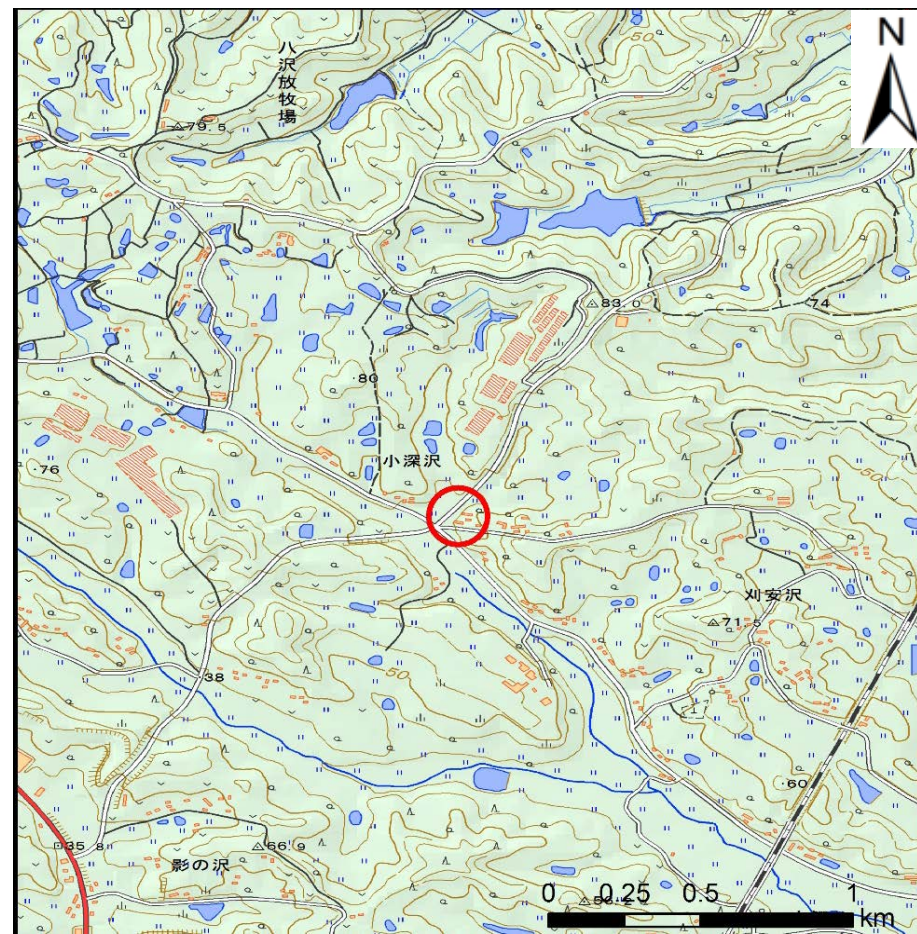
# 土砂災害警戒区域等の指定の告示に係る図書(その1)

|       |            |
|-------|------------|
| 告示番号  | 宮城県告示第141号 |
| 告示年月日 | 平成31年2月26日 |

|         |                   |
|---------|-------------------|
| 自然現象の種類 | 急傾斜地の崩壊           |
| 箇所番号    | Ⅱ-自-1465          |
| 箇所名     | 小深沢の1             |
| 所在地     | 栗原市瀬峰小深沢          |
| 調査機関    | 宮城県北部土木事務所栗原地域事務所 |



位置図(S=1:200,000)



概況図(S=1:25,000)

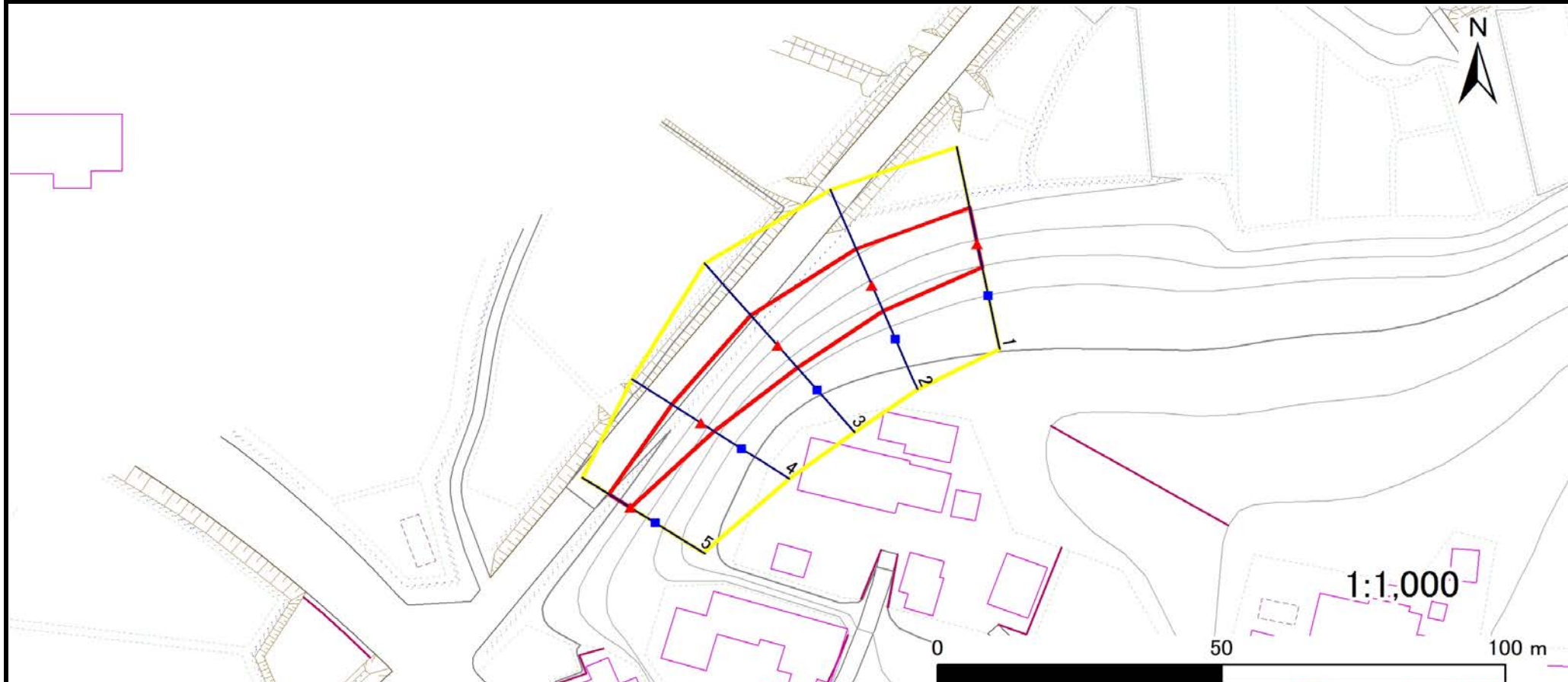
この地図は、国土地理院長の承認を得て、同院発行の電子地形図25,000及び電子地形図20万を複製したものである。(承認番号 平30情複、第695号)

# 土砂災害警戒区域等の指定の告示に係る図書(その2)

|       |            |
|-------|------------|
| 告示番号  | 宮城県告示第141号 |
| 告示年月日 | 平成31年2月26日 |

|      |        |
|------|--------|
| 調査年度 | 平成29年度 |
|------|--------|

|         |      |           |     |       |     |          |
|---------|------|-----------|-----|-------|-----|----------|
| 急傾斜地の位置 | 箇所番号 | II-自-1465 | 箇所名 | 小深沢の1 | 所在地 | 栗原市瀬峰小深沢 |
|---------|------|-----------|-----|-------|-----|----------|



|                               |  |  |
|-------------------------------|--|--|
| 危害のおそれのある土地の区域(土砂災害警戒区域)      |  |  |
| 著しい危害のおそれのある土地の区域(土砂災害特別警戒区域) | 土石等の(移動)高さが1m以下の場合<br>土石等の移動による力が100kN/m <sup>2</sup> を超える区域 |  |
|                               | 土石等の堆積の高さが3mを超える区域   |  |
| それ以外の区域                       |  |  |

|    |    |      |
|----|----|------|
| 凡例 | 上端 | 横断測線 |
|    | 下端 |      |

# 土砂災害警戒区域等の指定の公示に係る図書(その3)

|       |            |
|-------|------------|
| 告示番号  | 宮城県告示第141号 |
| 告示年月日 | 平成31年2月26日 |

| 急傾斜地の位置 |   |           |                                   | 箇所番号      |                                   | II-自-1465 |                                   | 箇所名       |         | 小深沢の1   |           | 所在地                               |           | 栗原市瀬峰小深沢                          |           |                                   |           |
|---------|---|-----------|-----------------------------------|-----------|-----------------------------------|-----------|-----------------------------------|-----------|---------|---|-----------|-----------------------------------|-----------|-----------------------------------|-----------|-----------------------------------|-----------|
| 横断測線の区間 | 土石等の移動により建築物の地上部に作用すると想定される力                              |           |                                   |           | 土石等の堆積により建築物の地上部に作用すると想定される力      |           |                                   |           | 横断測線の区間 | 土石等の移動により建築物の地上部に作用すると想定される力                              |           |                                   |           | 土石等の堆積により建築物の地上部に作用すると想定される力      |           |                                   |           |
|         | 土石等の(移動)高さが1m以下の場合、土石等の移動による力が100kN/m <sup>2</sup> を超える区域 |           | それ以外の区域                           |           | 土石等の堆積の高さが3mを超える区域                |           | それ以外の区域                           |           |         | 土石等の(移動)高さが1m以下の場合、土石等の移動による力が100kN/m <sup>2</sup> を超える区域 |           | それ以外の区域                           |           | 土石等の堆積の高さが3mを超える区域                |           | それ以外の区域                           |           |
|         | 力の大きさのうち最大のもの(kN/m <sup>2</sup> )                         | 土石等の高さ(m) | 力の大きさのうち最大のもの(kN/m <sup>2</sup> ) | 土石等の高さ(m) | 力の大きさのうち最大のもの(kN/m <sup>2</sup> ) | 土石等の高さ(m) | 力の大きさのうち最大のもの(kN/m <sup>2</sup> ) | 土石等の高さ(m) |         | 力の大きさのうち最大のもの(kN/m <sup>2</sup> )                         | 土石等の高さ(m) | 力の大きさのうち最大のもの(kN/m <sup>2</sup> ) | 土石等の高さ(m) | 力の大きさのうち最大のもの(kN/m <sup>2</sup> ) | 土石等の高さ(m) | 力の大きさのうち最大のもの(kN/m <sup>2</sup> ) | 土石等の高さ(m) |
| 1 ~ 2   | -   | -         | 91.94                             | 1.00      | -                                 | -         | 9.54                              | 1.89      |         |   |           |                                   |           |                                   |           |                                   |           |
| 2 ~ 3   | -   | -         | 93.51                             | 1.00      | -                                 | -         | 9.40                              | 1.86      |         |   |           |                                   |           |                                   |           |                                   |           |
| 3 ~ 4   | -   | -         | 93.51                             | 1.00      | -                                 | -         | 9.40                              | 1.86      |         |   |           |                                   |           |                                   |           |                                   |           |
| 4 ~ 5   | -   | -         | 77.61                             | 1.00      | -                                 | -         | 9.52                              | 1.88      |         |   |           |                                   |           |                                   |           |                                   |           |
|         |   |           |                                   |           |                                   |           |                                   |           |         |   |           |                                   |           |                                   |           |                                   |           |
|         |   |           |                                   |           |                                   |           |                                   |           |         |   |           |                                   |           |                                   |           |                                   |           |
|         |   |           |                                   |           |                                   |           |                                   |           |         |   |           |                                   |           |                                   |           |                                   |           |
|         |   |           |                                   |           |                                   |           |                                   |           |         |   |           |                                   |           |                                   |           |                                   |           |
|         |   |           |                                   |           |                                   |           |                                   |           |         |   |           |                                   |           |                                   |           |                                   |           |
|         |   |           |                                   |           |                                   |           |                                   |           |         |   |           |                                   |           |                                   |           |                                   |           |
|         |   |           |                                   |           |                                   |           |                                   |           |         |   |           |                                   |           |                                   |           |                                   |           |
|         |   |           |                                   |           |                                   |           |                                   |           |         |   |           |                                   |           |                                   |           |                                   |           |
|         |   |           |                                   |           |                                   |           |                                   |           |         |   |           |                                   |           |                                   |           |                                   |           |
|         |   |           |                                   |           |                                   |           |                                   |           |         |   |           |                                   |           |                                   |           |                                   |           |
|         |   |           |                                   |           |                                   |           |                                   |           |         |   |           |                                   |           |                                   |           |                                   |           |
|         |   |           |                                   |           |                                   |           |                                   |           |         |   |           |                                   |           |                                   |           |                                   |           |
|         |   |           |                                   |           |                                   |           |                                   |           |         |   |           |                                   |           |                                   |           |                                   |           |
|         |   |           |                                   |           |                                   |           |                                   |           |         |   |           |                                   |           |                                   |           |                                   |           |
|         |   |           |                                   |           |                                   |           |                                   |           |         |   |           |                                   |           |                                   |           |                                   |           |
|         |   |           |                                   |           |                                   |           |                                   |           |         |   |           |                                   |           |                                   |           |                                   |           |
|         |   |           |                                   |           |                                   |           |                                   |           |         |   |           |                                   |           |                                   |           |                                   |           |
|         |   |           |                                   |           |                                   |           |                                   |           |         |   |           |                                   |           |                                   |           |                                   |           |