

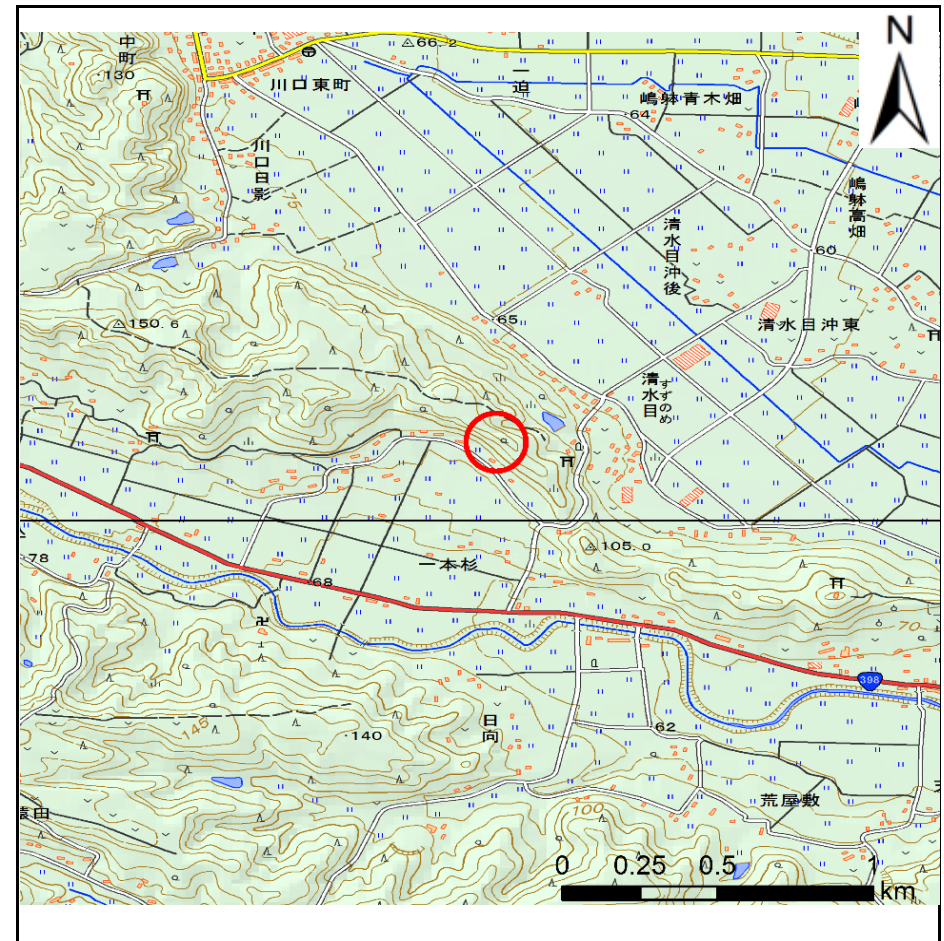
土砂災害警戒区域等の指定の告示に係る図書(その1)

告示番号	宮城県告示第141号
告示年月日	平成31年2月26日

自然現象の種類	急傾斜地の崩壊
箇所番号	Ⅱ-自-1460
箇所名	一本杉の2
所在地	栗原市一迫字一本杉、字沢田
調査機関	宮城県北部土木事務所栗原地域事務所



位置図(S=1:200,000)



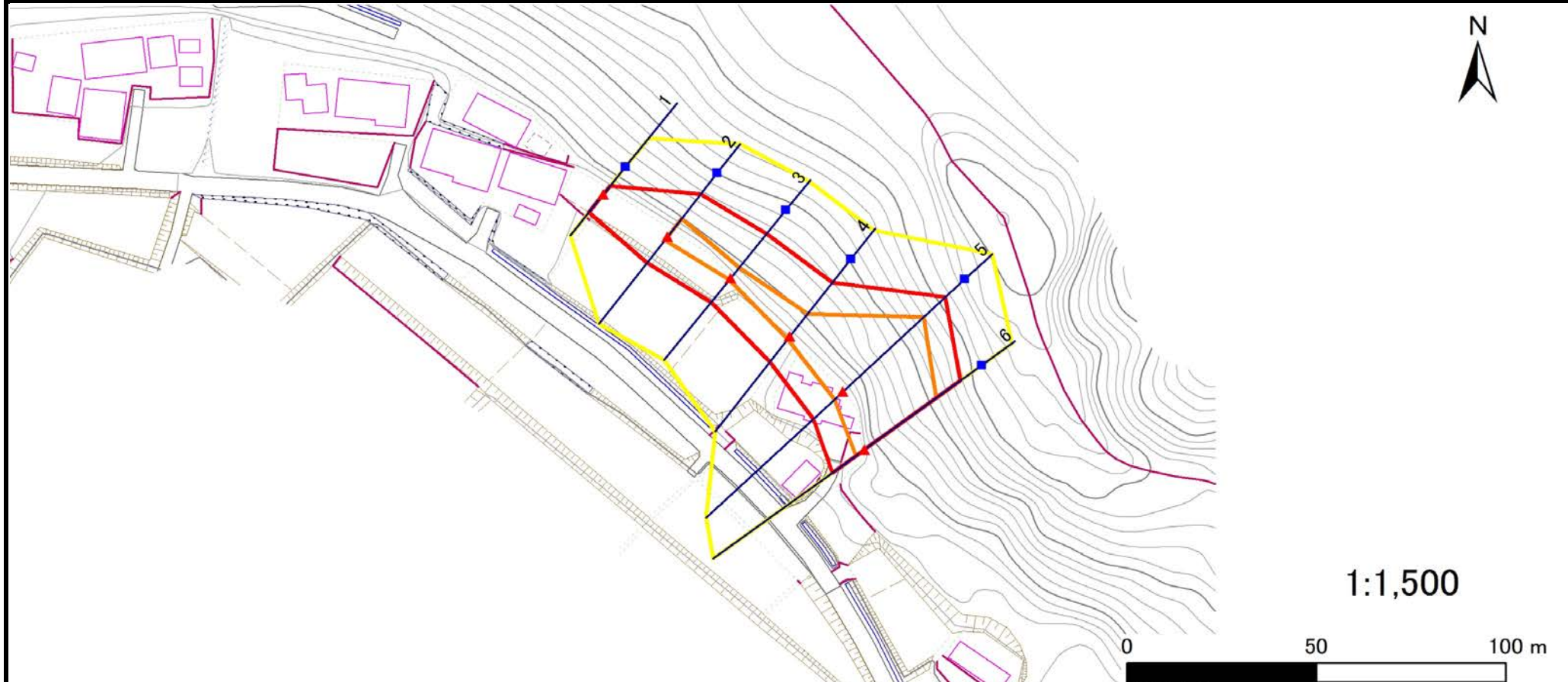
概況図(S=1:25,000)

この地図は、国土地理院長の承認を得て、同院発行の電子地形図25,000及び電子地形図20万を複製したものである。(承認番号 平30情複、第695号)

急傾斜地の崩壊区域調書(その2)

告示番号	宮城県告示第141号
告示年月日	平成31年2月26日
調査年度	平成29年度

急傾斜地の位置	箇所番号	II-自-1460	箇所名	一本杉の2	所在地	栗原市一迫字一本杉、字沢田
---------	------	-----------	-----	-------	-----	---------------



危害のおそれのある土地の区域(土砂災害警戒区域)		
著しい危害のおそれのある土地の区域(土砂災害特別警戒区域)	土石等の(移動)高さが1m以下の場合	
	土石等の移動による力が100kN/m ² を超える区域	
土石等の堆積の高さが3mを超える区域		
それ以外の区域		

凡例	上端	横断測線
	下端	

