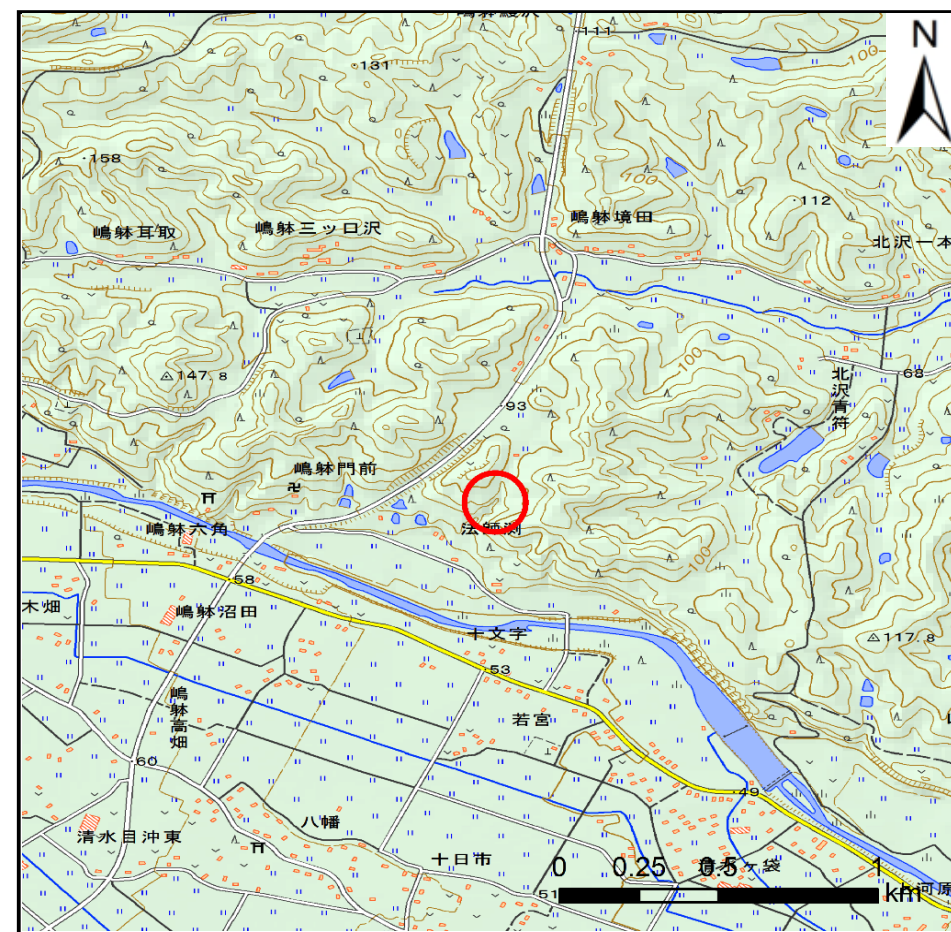


# 土砂災害警戒区域等の指定の告示に係る図書(その1)

告示番号	宮城県告示第141号
告示年月日	平成31年2月26日

自然現象の種類	土石流
溪流番号	5-25-027
水系名	北上川
河川名	迫川
溪流名	法師淵沢
所在地	栗原市一迫字嶋林寺東、字嶋林大町、栗原市一迫真坂字法師淵、字山ノ上
調査機関	宮城県北部土木事務所栗原地域事務所



概況図(S=1:25,000)



位置図(S=1:200,000)

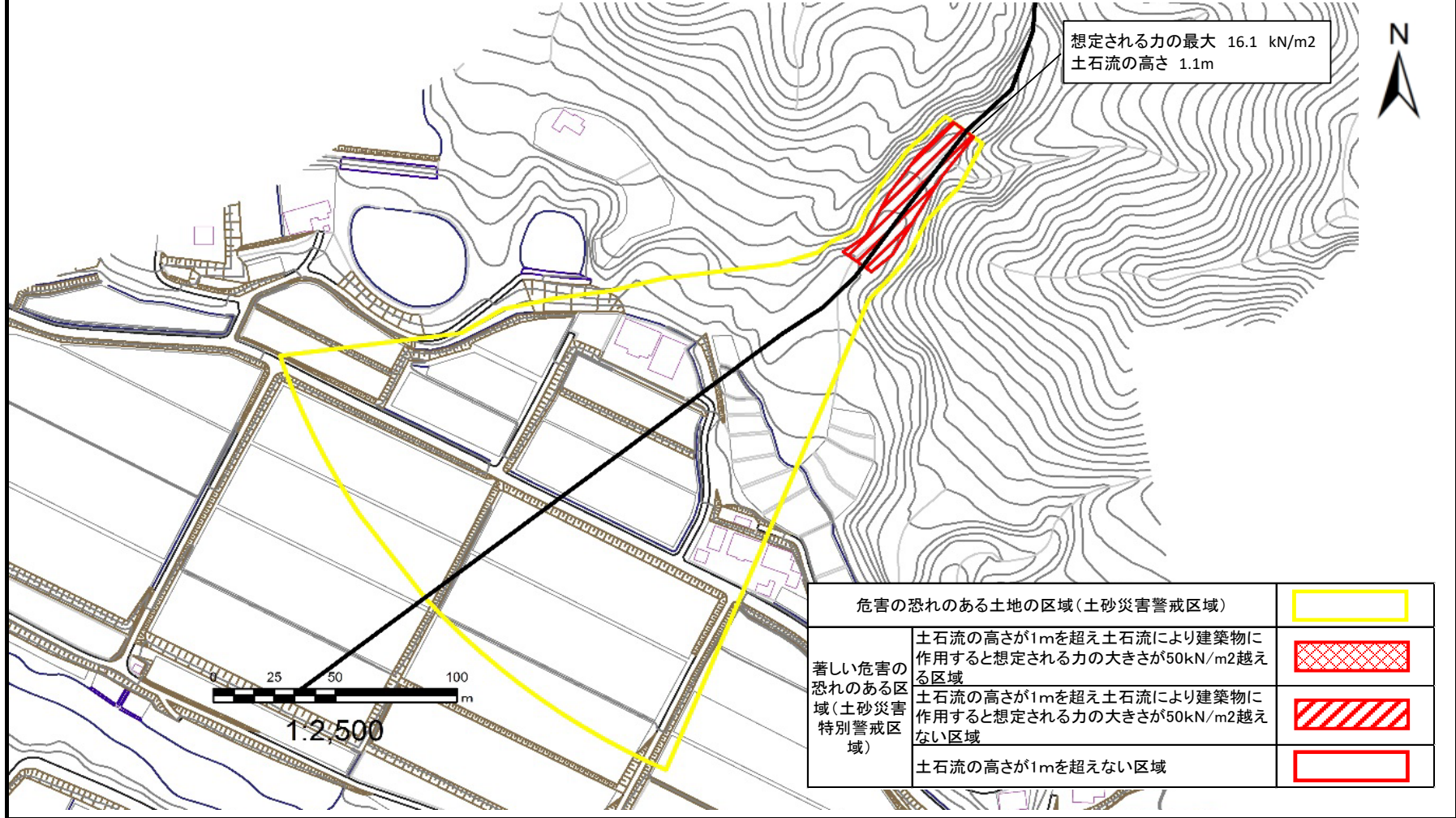
この地図は、国土地理院長の承認を得て、同院発行の電子地形図25,000及び電子地形図20万を複製したものである。(承認番号 平30情複、第695号)

## 土砂災害警戒区域等の指定の告示に係る図書（その2）

告示番号	宮城県告示第141号
告示年月日	平成31年2月26日

調査年度	平成29年度
------	--------

溪流の位置	溪流番号	5-25-027	溪流名	法師沢	所在地	栗原市一迫字鶴峠寺東、字鶴峠大町、栗原市一迫真坂字法師沢、字山ノ上
-------	------	----------	-----	-----	-----	-----------------------------------



	<div style="border: 1px solid yellow; width: 50px; height: 15px; margin-bottom: 5px;"></div>
著しい危害の恐れのある区域（土砂災害特別警戒区域）	土石流の高さが1mを超え土石流により建築物に作用すると想定される力の大きさが50kN/m <sup>2</sup> を超える区域 <div style="border: 1px solid red; background: repeating-linear-gradient(45deg, transparent, transparent 2px, red 2px, red 4px); width: 50px; height: 15px; margin-bottom: 5px;"></div>
	土石流の高さが1mを超え土石流により建築物に作用すると想定される力の大きさが50kN/m <sup>2</sup> 越えない区域 <div style="border: 1px solid red; background: repeating-linear-gradient(-45deg, transparent, transparent 2px, red 2px, red 4px); width: 50px; height: 15px; margin-bottom: 5px;"></div>
	土石流の高さが1mを超えない区域 <div style="border: 1px solid red; width: 50px; height: 15px; margin-bottom: 5px;"></div>