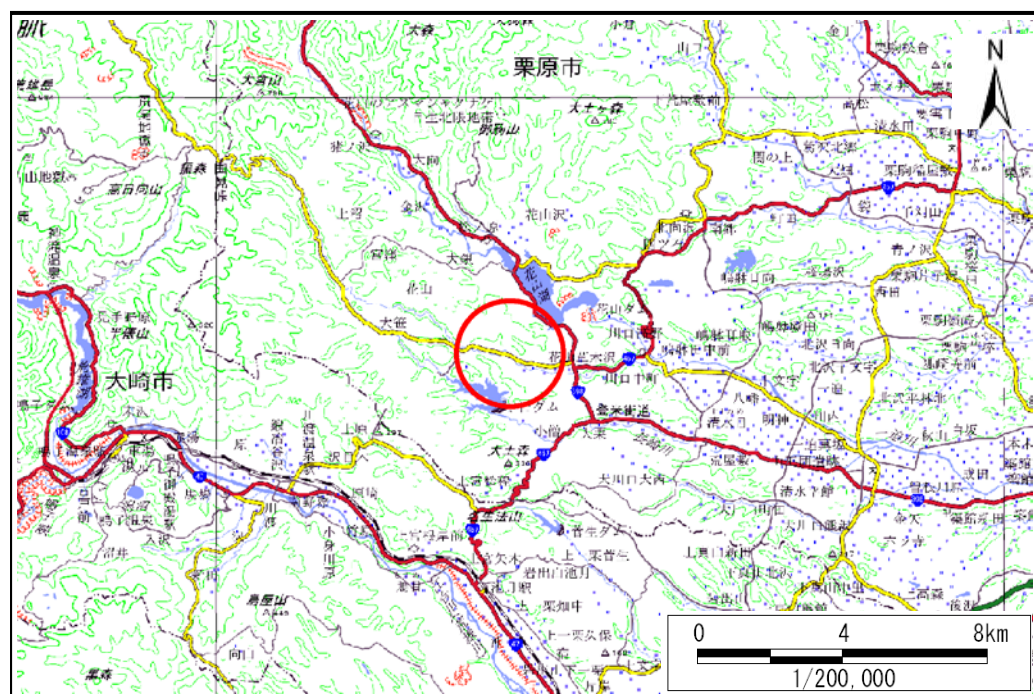


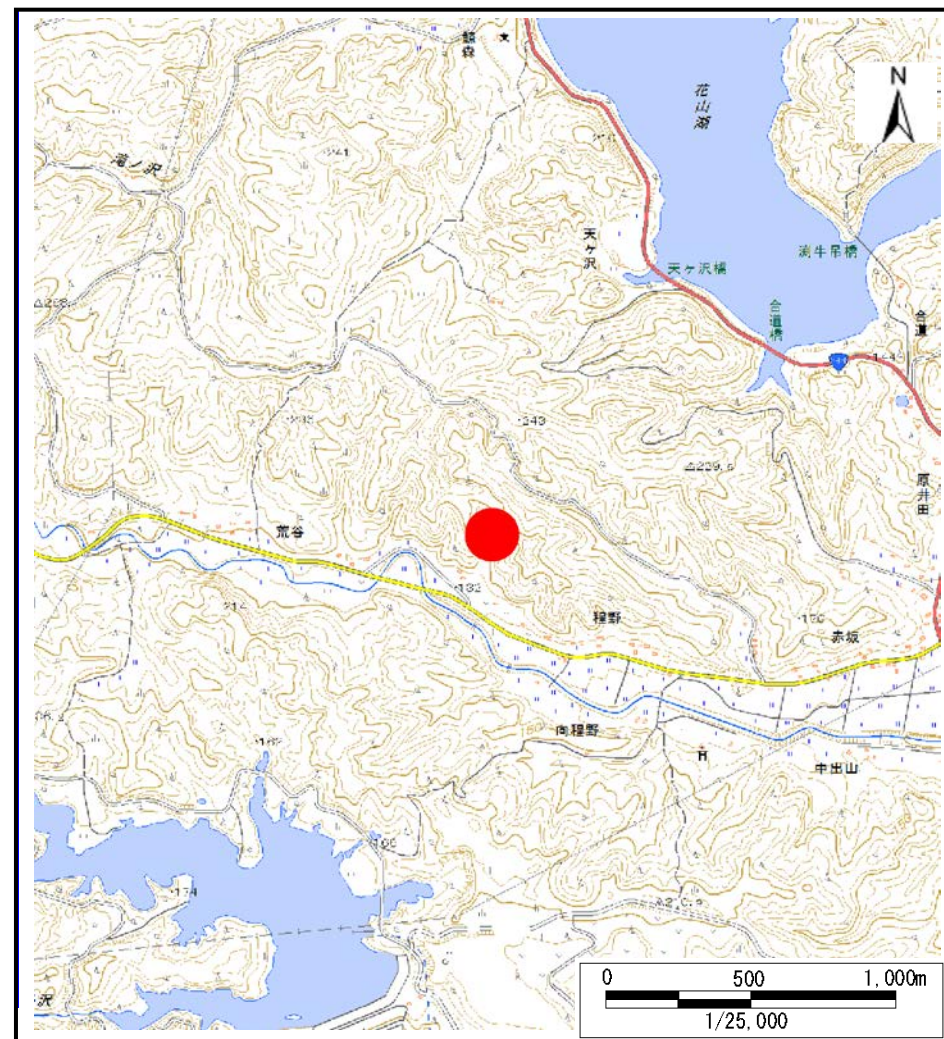
土砂災害警戒区域等の指定の告示に係る図書(その1)

告示番号	宮城県告示第933号
告示年月日	平成30年10月16日

自然現象の種類	土石流
溪流番号	5-30-012(1253000012)
水系名	北上川
河川名	草木川
溪流名	続石沢2
所在地	栗原市花山草木沢続石,草木沢程野,草木沢程野裏,草木沢向程野
調査機関	宮城県北部土木事務所栗原地域事務所



位置図(S=1:200,000)



位置図(S=1:25,000)

宮城県

「この地図は、国土地理院長の承認を得て、同院発行の電子地形図25000及び電子地形図20万を複製したものである。(承認番号 平29情複、第1450号)」

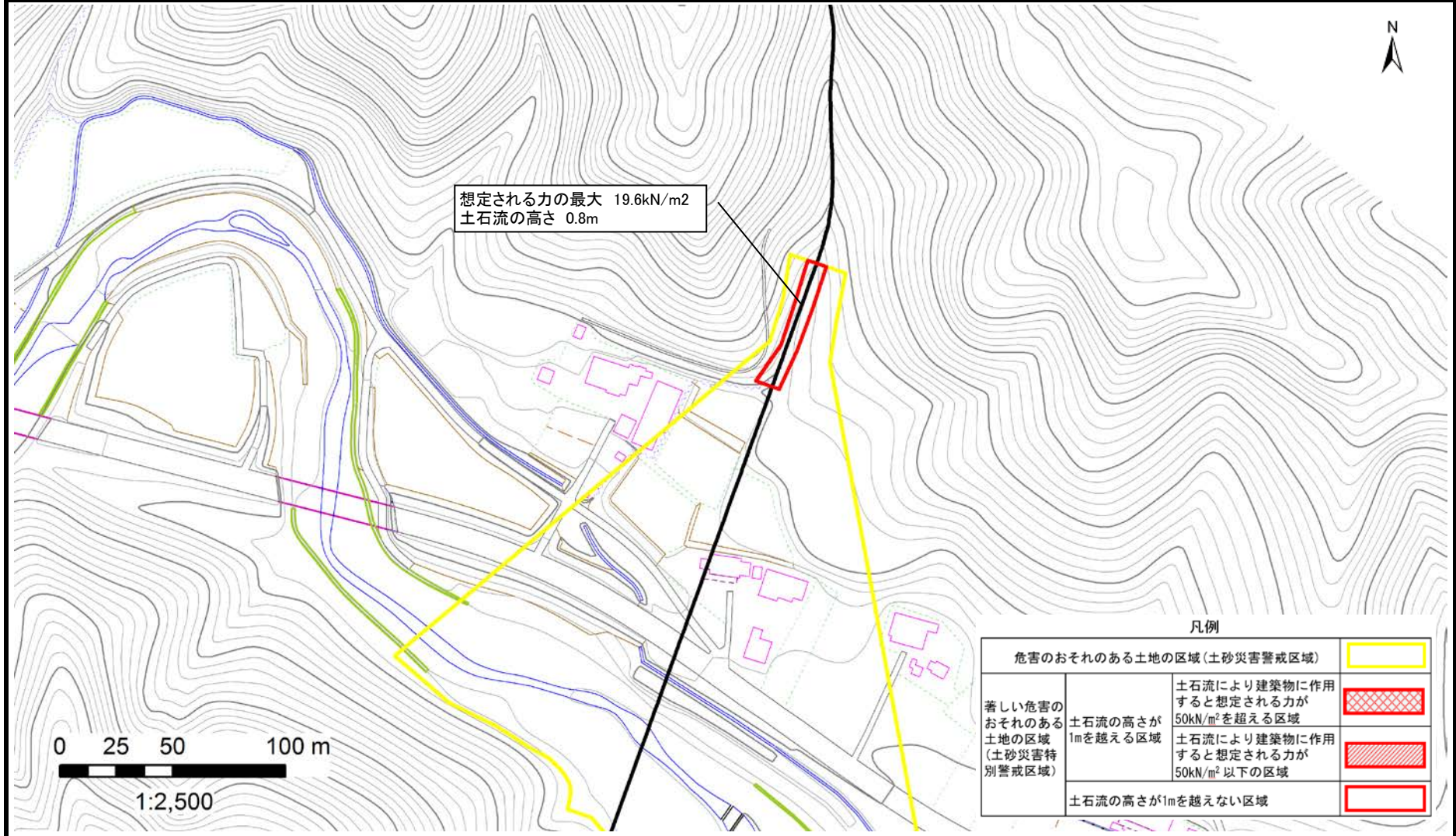
土砂災害警戒区域等の指定の告示に係る図書（その2）

告示番号	宮城県告示第933号
告示年月日	平成30年10月16日

調査年度	平成29年度
------	--------

危害のおそれのある土地、著しい危害のおそれのある土地の設定図

溪流の位置	溪流番号	5-30-012(1253000012)	溪流名	続石沢2	所在地	栗原市花山草木沢続石、草木沢程野、草木沢程野裏、草木沢向程野
-------	------	----------------------	-----	------	-----	--------------------------------



凡例

危害のおそれのある土地の区域(土砂災害警戒区域)		
著しい危害のおそれのある土地の区域(土砂災害特別警戒区域)	土石流により建築物に作用すると想定される力が50kN/m ² を超える区域	
	土石流により建築物に作用すると想定される力が50kN/m ² 以下の区域	
土石流の高さが1mを越えない区域		

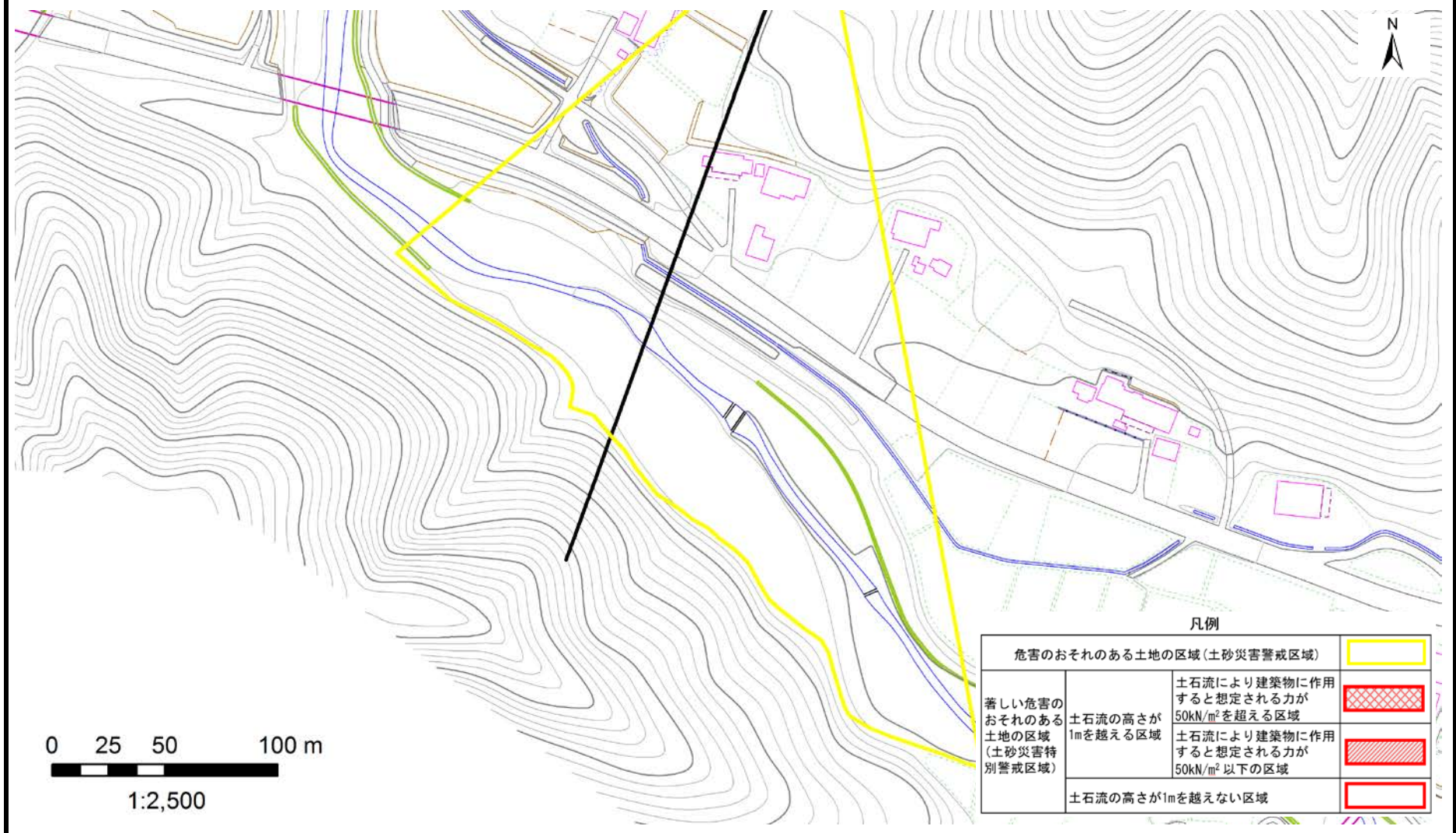
土砂災害警戒区域等の指定の告示に係る図書（その2）

告示番号	宮城県告示第933号
告示年月日	平成30年10月16日

調査年度	平成29年度
------	--------

危害のおそれのある土地、著しい危害のおそれのある土地の設定図

溪流の位置	溪流番号	5-30-012(1253000012)	溪流名	続石沢2	所在地	栗原市花山草木沢続石、草木沢程野、草木沢程野裏、草木沢向程野
-------	------	----------------------	-----	------	-----	--------------------------------



凡例

危害のおそれのある土地の区域 (土砂災害警戒区域)			
著しい危害のおそれのある土地の区域 (土砂災害特別警戒区域)	土石流の高さが1mを越える区域	土石流により建築物に作用すると想定される力が50kN/m ² を超える区域	
		土石流により建築物に作用すると想定される力が50kN/m ² 以下の区域	
	土石流の高さが1mを越えない区域		