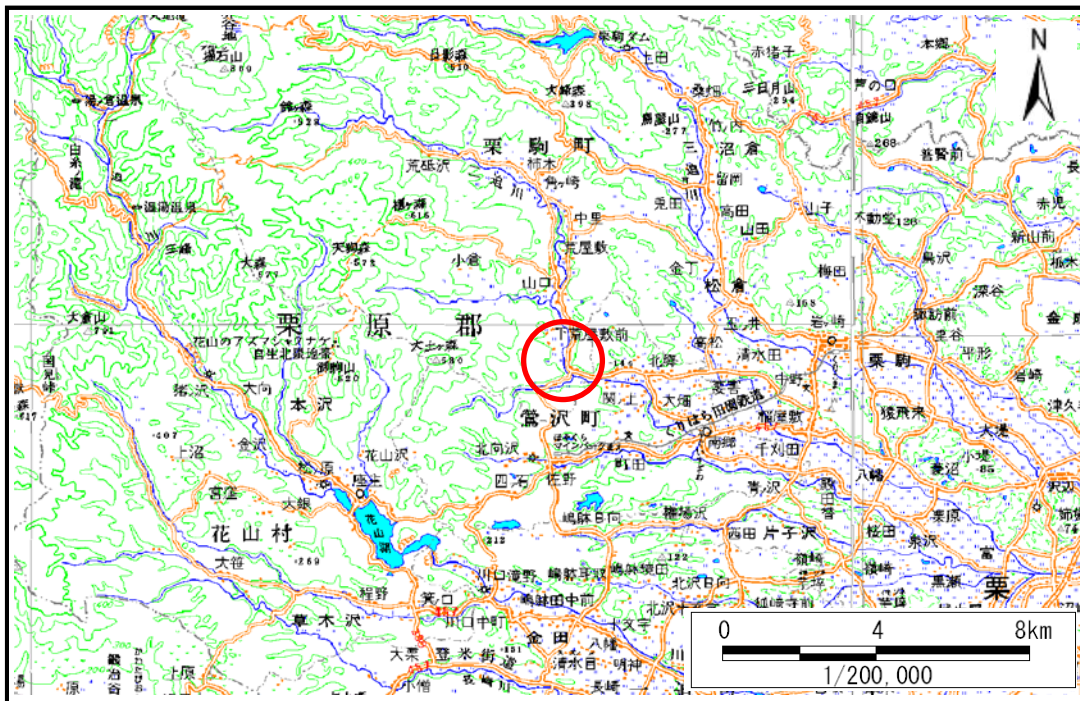


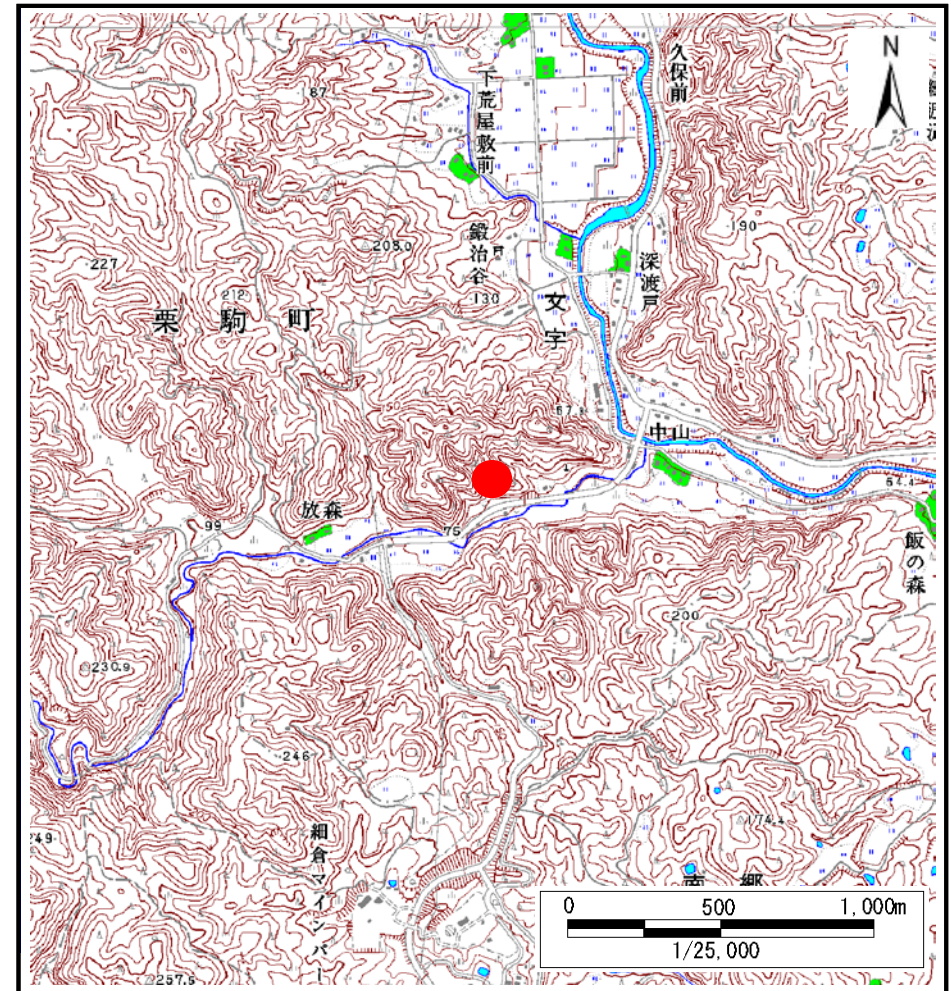
土砂災害警戒区域等の指定の告示に係る図書(その1)

告示番号	宮城県告示第933号
告示年月日	平成30年10月16日

自然現象の種類	土石流
溪流番号	5-23-004(1252300004)
水系名	北上川
河川名	-
溪流名	鍛冶屋沢2
所在地	栗原市栗駒文字鍛冶屋
調査機関	宮城県北部土木事務所栗原地域事務所



位置図(S=1:200,000)



位置図(S=1:25,000)

この地図は、国土地理院長の承認を得て、同院発行の数値地図20000(地図画像)及び数値地図25000(地図画像)を複製したものです。(承認番号 平27情複、第1411号)

土砂災害警戒区域等の指定の告示に係る図書(その2)

告示番号	宮城県告示第933号
告示年月日	平成30年10月16日

調査年度	平成27年度
------	--------

渓流の位置	渓流番号	5-23-004(1252300004)	渓流名	鍛冶屋沢2	所在地	栗原市栗駒文字鍛冶屋
-------	------	----------------------	-----	-------	-----	------------

