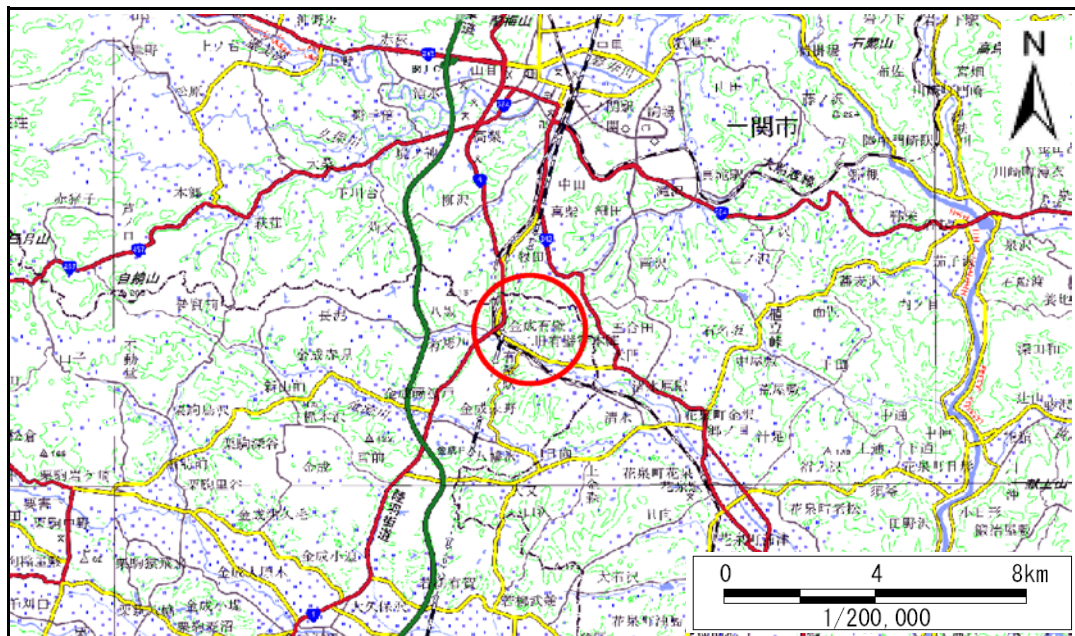


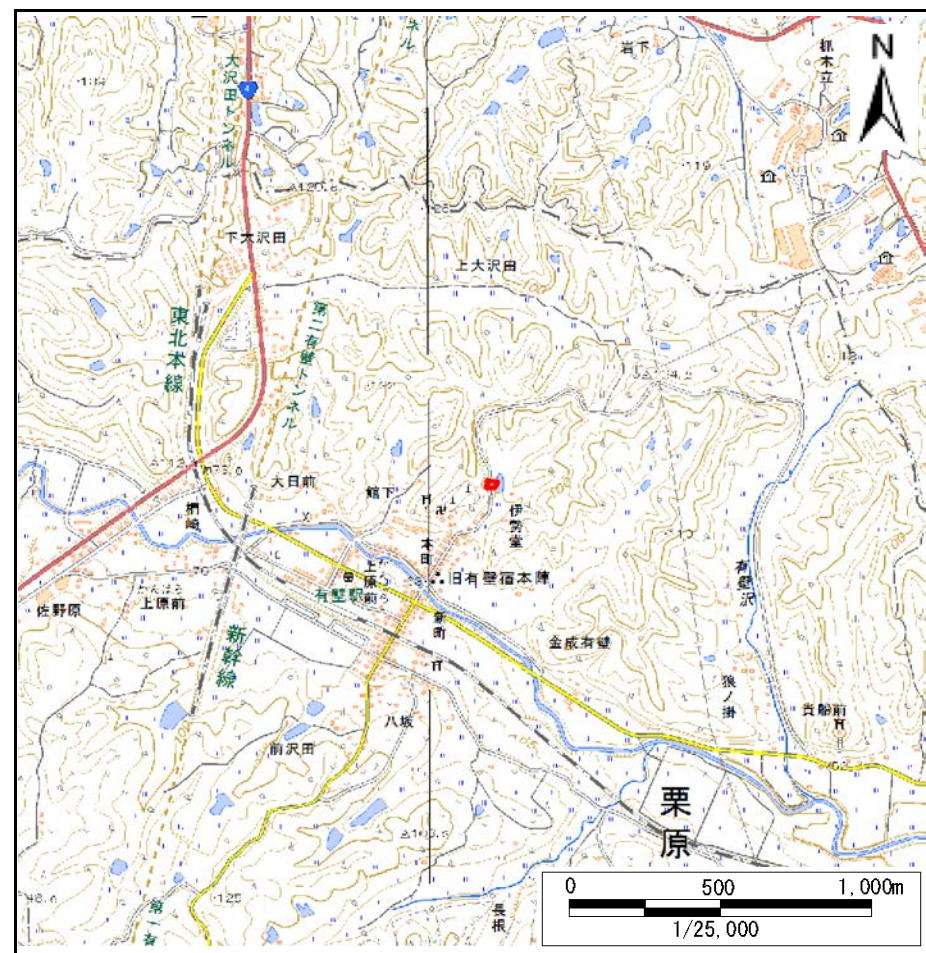
土砂災害警戒区域等の指定の告示に係る図書(その1)

告示番号	宮城県告示第933号
告示年月日	平成30年10月16日

自然現象の種類	急傾斜地の崩壊
箇所番号	II-人-0105(1322000105)
箇所名	伊勢堂
所在地	栗原市金成有壁伊勢堂, 館下
調査機関	宮城県北部土木事務所栗原地域事務所



位置図 (S=1:200,000)



位置図 (S=1:25,000)

宮城県

「この地図は、国土地理院長の承認を得て、同院発行の電子地形図25000及び電子地形図20万を複製したものである。(承認番号 平29情複、第1450号)」

土砂災害警戒区域等の指定の告示に係る図書(その2)

告示番号	宮城県告示第933号
告示年月日	平成30年10月16日

危害のおそれのある土地、著しい危害のおそれのある土地の設定図

調査年度	平成29年度
------	--------

急傾斜地の位置	箇所番号	Ⅱ-人-0105(1322000105)	箇所名	伊勢堂	所在地	栗原市金成有壁伊勢堂、館下
---------	------	----------------------	-----	-----	-----	---------------

