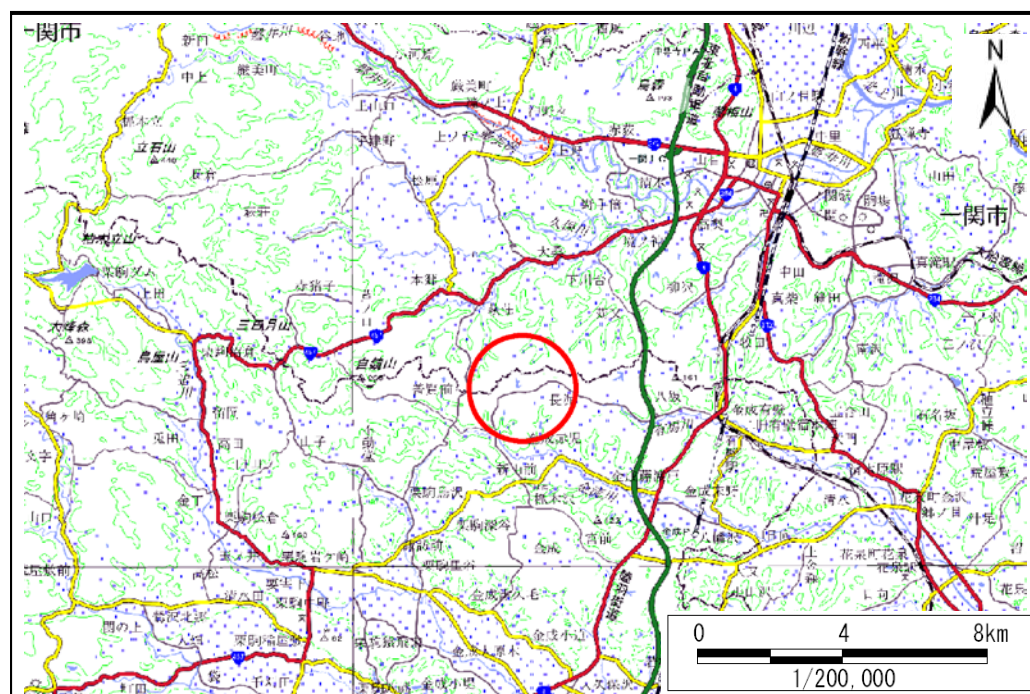


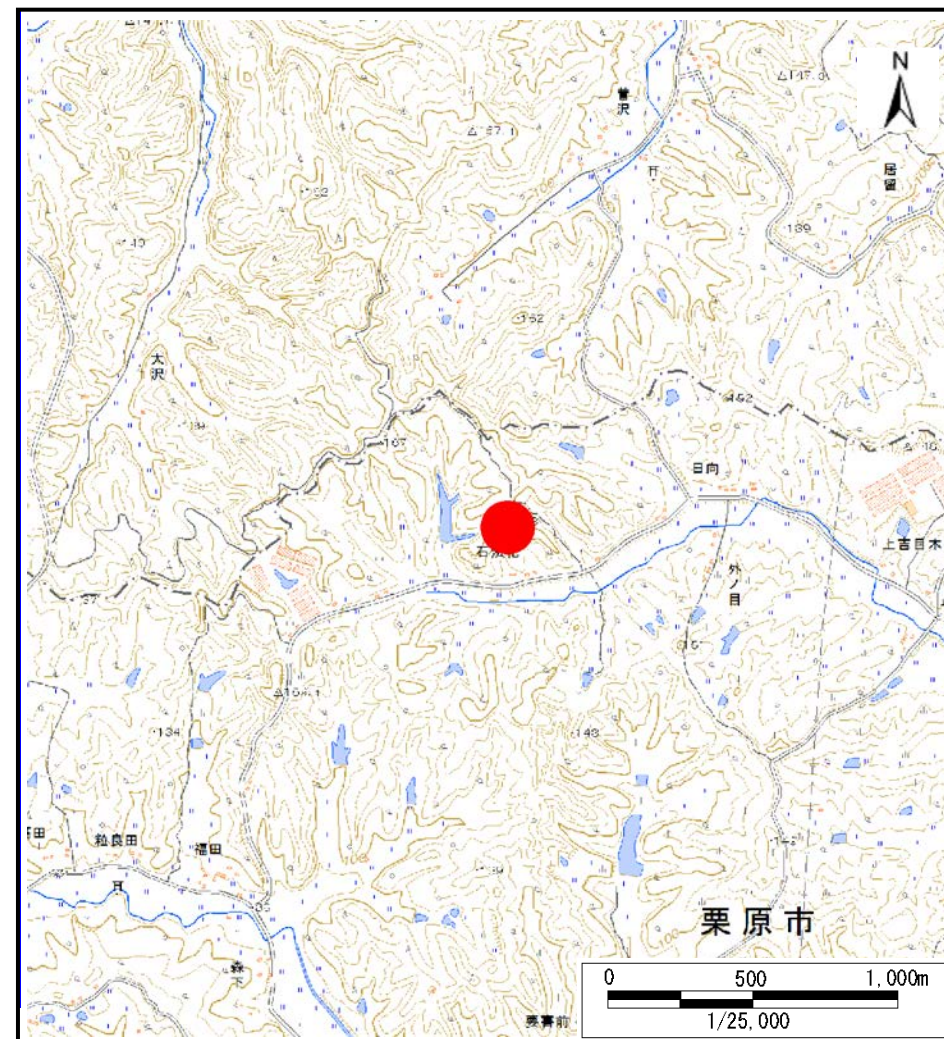
# 土砂災害警戒区域等の指定の告示に係る図書(その1)

告示番号	宮城県告示第933号
告示年月日	平成30年10月16日

自然現象の種類	土石流
溪流番号	5-28-032(1252800032)
水系名	北上川
河川名	-
溪流名	石法花2
所在地	栗原市金成片馬合石法花
調査機関	宮城県北部土木事務所栗原地域事務所



位置図(S=1:200,000)



位置図(S=1:25,000)

宮城県

「この地図は、国土地理院長の承認を得て、同院発行の電子地形図25000及び電子地形図20万を複製したものである。(承認番号 平29情複、第1450号)」



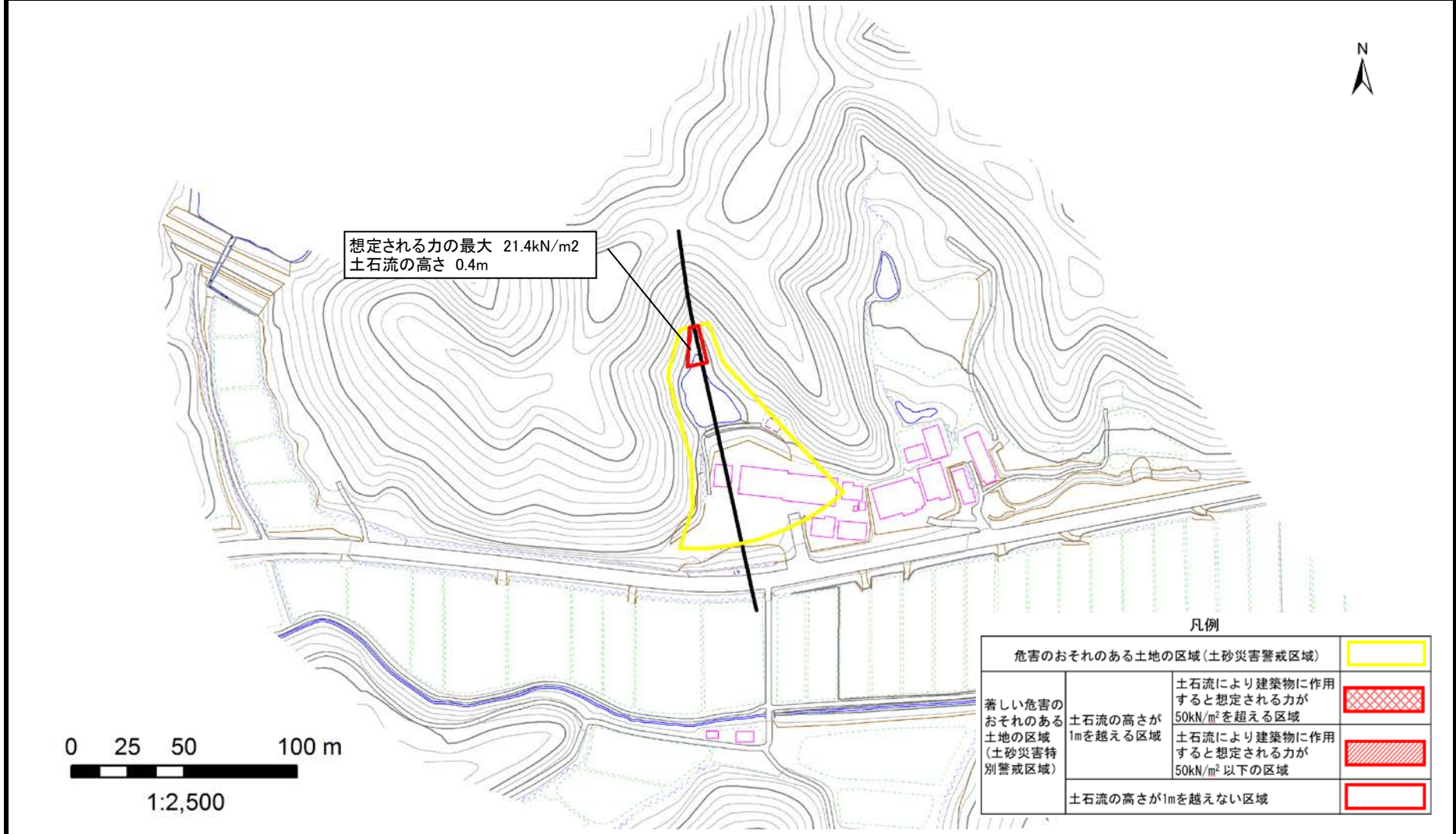
# 土砂災害警戒区域等の指定の告示に係る図書（その2）

告示番号	宮城県告示第933号
告示年月日	平成30年10月16日

調査年度	平成28年度
------	--------

危害のおそれのある土地、著しい危害のおそれのある土地の設定図

溪流の位置	溪流番号	5-28-032(1252800032)	溪流名	石法花2	所在地	栗原市金成片馬合石法花
-------	------	----------------------	-----	------	-----	-------------



凡例

危害のおそれのある土地の区域 (土砂災害警戒区域)		
著しい危害のおそれのある土地の区域 (土砂災害特別警戒区域)	土石流により建築物に作用すると想定される力が50kN/m <sup>2</sup> を超える区域	
	土石流の高さが1mを超える区域	
	土石流により建築物に作用すると想定される力が50kN/m <sup>2</sup> 以下の区域	
	土石流の高さが1mを越えない区域	