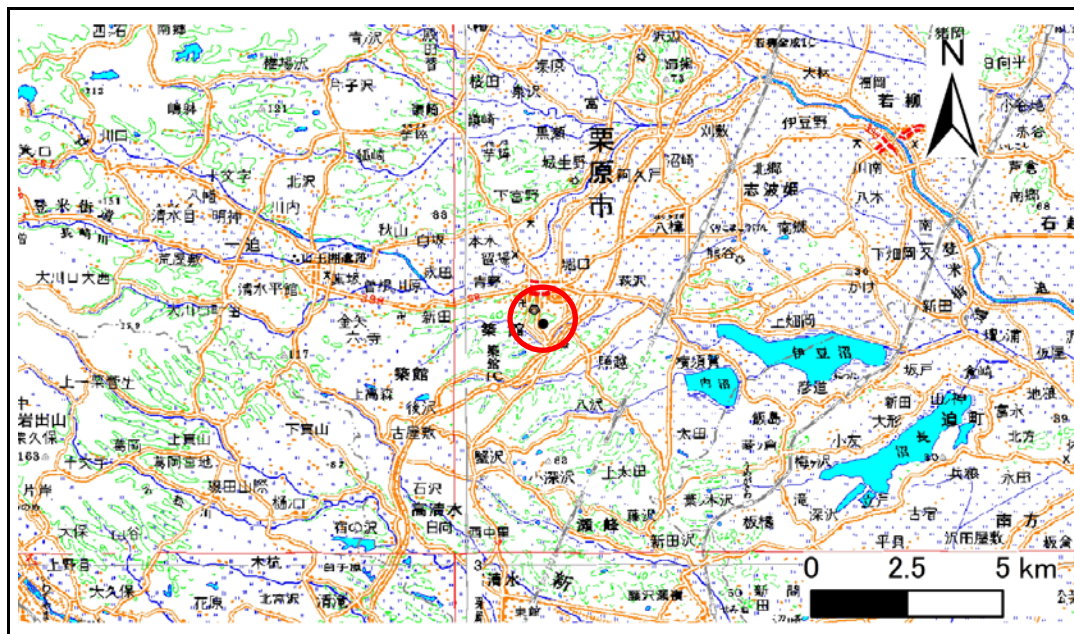


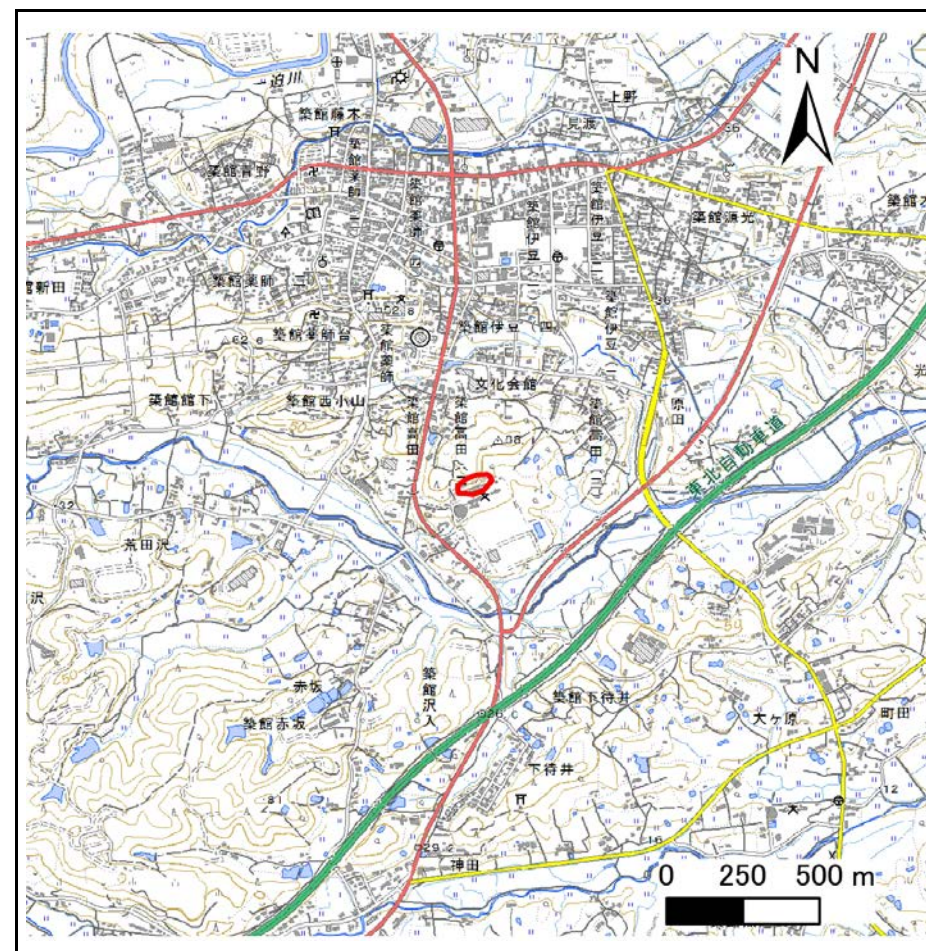
土砂災害警戒区域等の指定の告示に係る図書(その1)

告示番号	宮城県告示第307号
告示年月日	平成30年3月23日

自然現象の種類	急傾斜地の崩壊
箇所番号	I-人-0342(1312000342)
箇所名	南小山
所在地	栗原市築館高田二丁目
調査機関	宮城県北部土木事務所栗原地域事務所



位置図 (S=1:200,000)



位置図 (S=1:25,000)

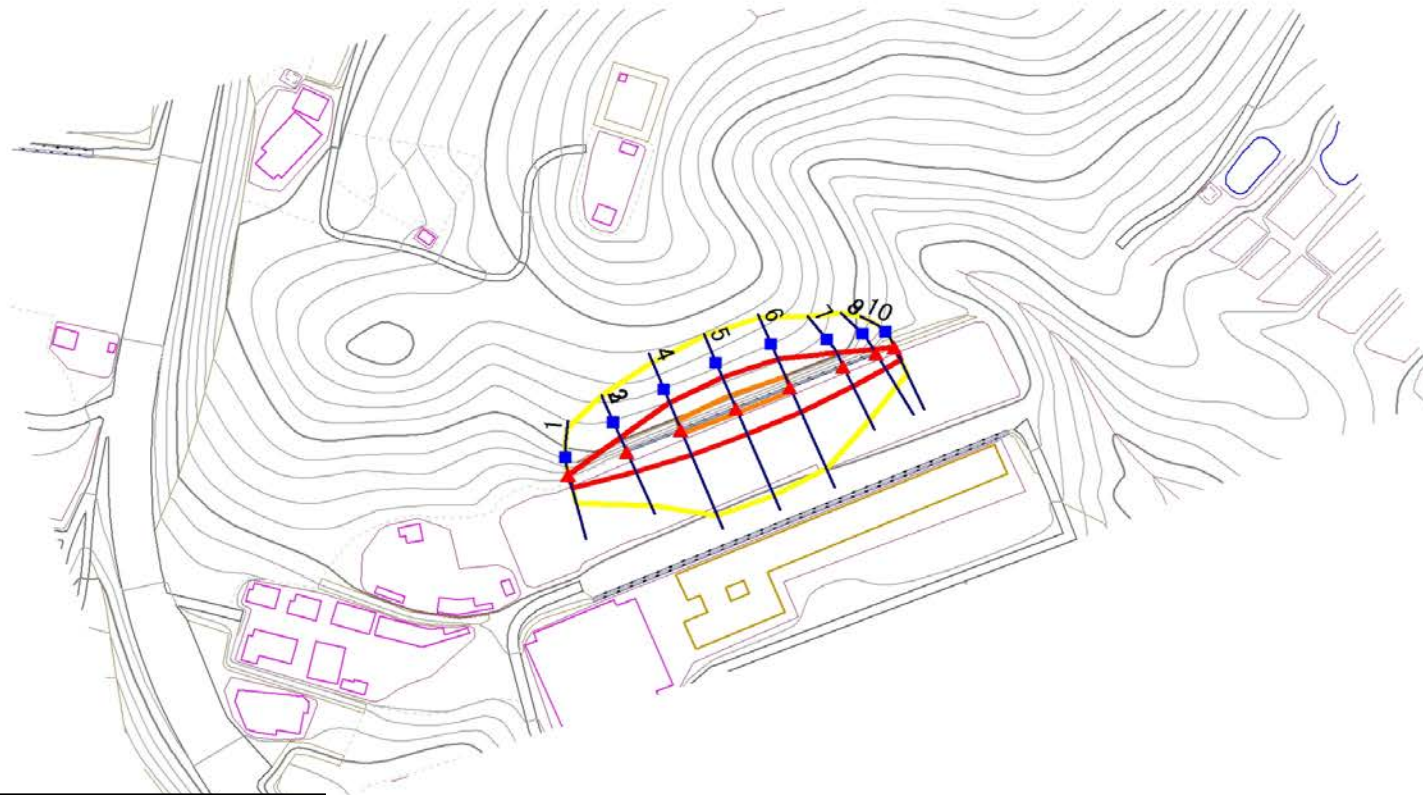
この地図は、国土地理院長の承認を得て、同院発行の電子地形図25000及び電子地形図20万を複製したものである。(承認番号 平29情複、第959号)

土砂災害警戒区域等の指定の告示に係る図書(その2)

告示番号	宮城県告示第307号
告示年月日	平成30年3月23日
調査年度	平成28年度

危害のおそれのある土地、著しい危害のおそれのある土地の設定図

急傾斜地の位置	箇所番号	I-人-0342(1312000342)	箇所名	南小山	所在地	栗原市築館高田二丁目
---------	------	----------------------	-----	-----	-----	------------



1:2,500



危害のおそれのある土地の区域 (土砂災害警戒区域)		
著しい危害のおそれのある土地の区域 (土砂災害特別警戒区域)	土石等の(移動)高さが1m以下の場合、土石等の移動による力が100kN/m2を超える区域	
	土石等の堆積の高さが3mを超える区域	
それ以外の区域		

凡例		上端		横断測線
		下端		

土砂災害警戒区域等の指定の告示に係る図書(その3)

建築物に作用すると想定される衝撃に関する事項

告示番号	宮城県告示第307号
告示年月日	平成30年3月23日

急傾斜地の位置	箇所番号	I-人-0342(1312000342)	箇所名	南小山	所在地	栗原市築館高田二丁目
---------	------	----------------------	-----	-----	-----	------------

横断側線の区間	土石等の移動により建築物の地上部に作用すると想定される力				土石等の堆積により建築物の地上部に作用すると想定される力				土石等の移動により建築物の地上部に作用すると想定される力				土石等の堆積により建築物の地上部に作用すると想定される力			
	土石等の(移動)高さが1m以下の場合、土石等の移動による力が100kN/m ² を超える区域		それ以外の区域		土石等の堆積の高さが3mを超える区域		それ以外の区域		土石等の(移動)高さが1m以下の場合、土石等の移動による力が100kN/m ² を超える区域		それ以外の区域		土石等の堆積の高さが3mを超える区域		それ以外の区域	
	力の大きさのうち最大のもの(Kn/m ²)	土石等の高さ(m)	力の大きさのうち最大のもの(Kn/m ²)	土石等の高さ(m)	力の大きさのうち最大のもの(Kn/m ²)	土石等の高さ(m)	力の大きさのうち最大のもの(Kn/m ²)	土石等の高さ(m)	力の大きさのうち最大のもの(Kn/m ²)	土石等の高さ(m)	力の大きさのうち最大のもの(Kn/m ²)	土石等の高さ(m)	力の大きさのうち最大のもの(Kn/m ²)	土石等の高さ(m)	力の大きさのうち最大のもの(Kn/m ²)	土石等の高さ(m)
	1 ~ 2	-	-	94.1	1.0	-	-	9.4	1.9	~						
3 ~ 4	-	-	100.0	1.0	-	-	12.6	2.5	~							
4 ~ 5	122.0	1.0	100.0	1.0	-	-	12.6	2.5	~							
5 ~ 6	122.0	1.0	100.0	1.0	-	-	12.1	2.4	~							
6 ~ 7	-	-	100.0	1.0	-	-	12.1	2.4	~							
7 ~ 8	-	-	93.8	1.0	-	-	9.5	1.9	~							
9 ~ 10	-	-	72.3	1.0	-	-	9.1	1.8	~							
~									~							
~									~							
~									~							
~									~							
~									~							
~									~							
~									~							
~									~							
~									~							
~									~							
~									~							
~									~							
~									~							
~									~							
~									~							
~									~							
~									~							
~									~							
~									~							
~									~							
~									~							