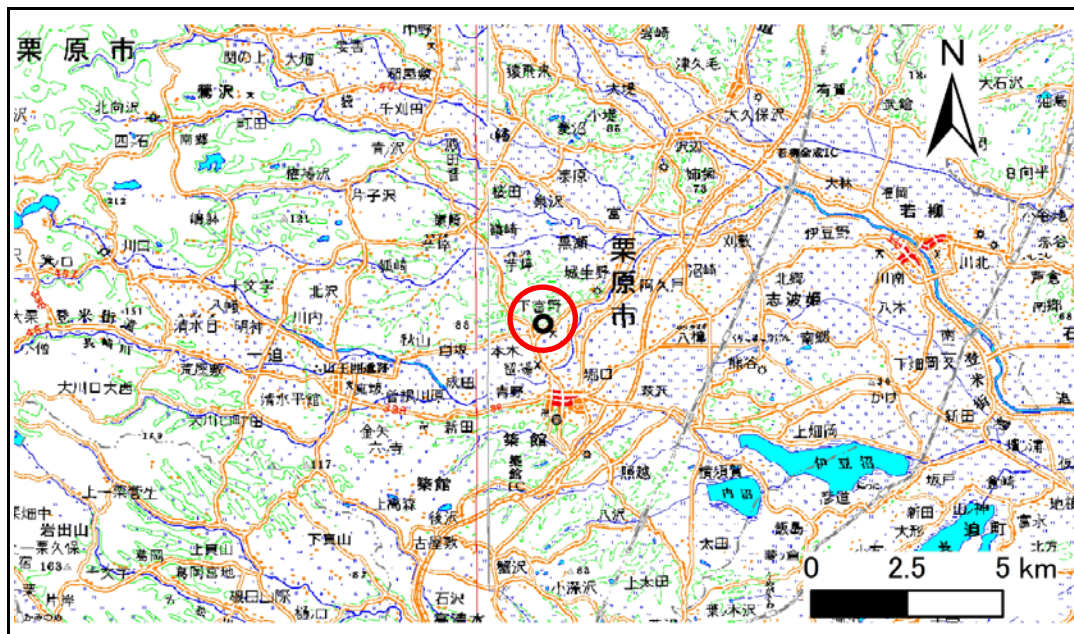


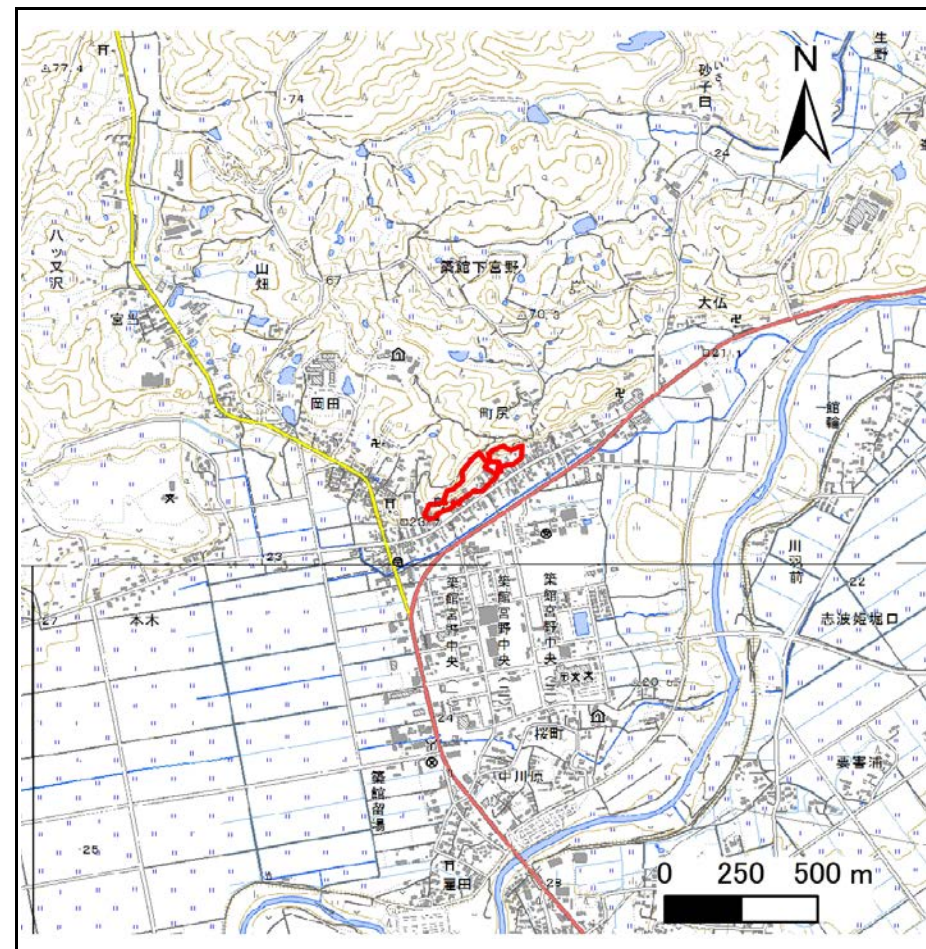
# 土砂災害警戒区域等の指定の告示に係る図書(その1)

告示番号	宮城県告示第307号
告示年月日	平成30年3月23日

自然現象の種類	急傾斜地の崩壊
箇所番号	I-自-1540(1311001540)
箇所名	町
所在地	栗原市築館下宮野町
調査機関	宮城県北部土木事務所栗原地域事務所



位置図 (S=1:200,000)



位置図 (S=1:25,000)

この地図は、国土地理院長の承認を得て、同院発行の電子地形図25000及び電子地形図20万を複製したものである。(承認番号 平29情複、第959号)



# 土砂災害警戒区域等の指定の告示に係る図書(その2)

告示番号	宮城県告示第307号
告示年月日	平成30年3月23日

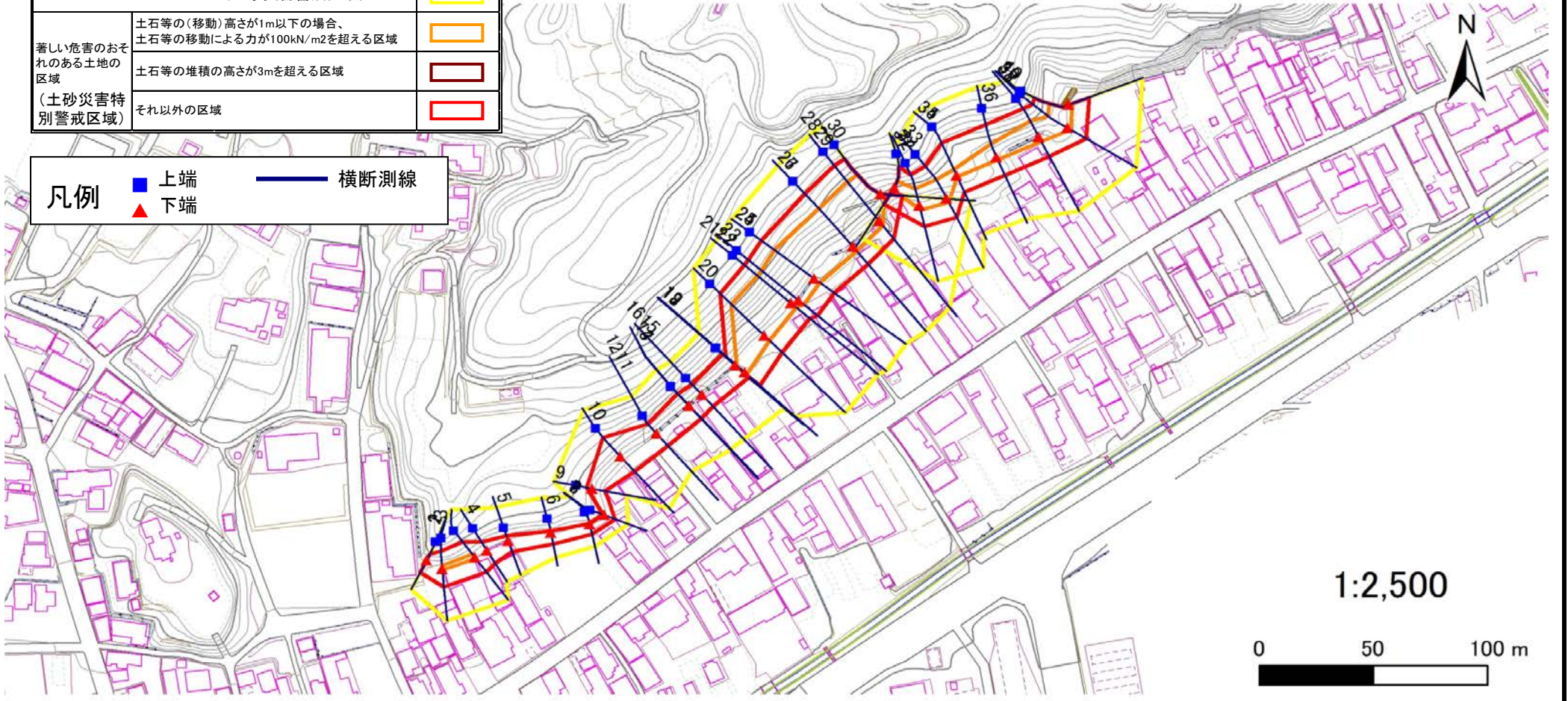
危害のおそれのある土地、著しい危害のおそれのある土地の設定図

調査年度	平成28年度
------	--------

急傾斜地の位置	箇所番号	I-自-1540(1311001540)	箇所名	町	所在地	栗原市築館下宮野町
---------	------	----------------------	-----	---	-----	-----------

危害のおそれのある土地の区域 (土砂災害警戒区域)		
著しい危害のおそれのある土地の区域 (土砂災害特別警戒区域)	土石等の(移動)高さが1m以下の場合、土石等の移動による力が100kN/m2を超える区域	
	土石等の堆積の高さが3mを超える区域	
それ以外の区域		

凡例		上端		横断測線
		下端		



# 土砂災害警戒区域等の指定の告示に係る図書(その3)

建築物に作用すると想定される衝撃に関する事項

告示番号	宮城県告示第307号
告示年月日	平成30年3月23日

急傾斜地の位置	箇所番号	I-自-1540(1311001540)		箇所名	町	所在地	栗原市築館下宮野町									
横断側線の区間	土石等の移動により建築物の地上部に作用すると想定される力				土石等の堆積により建築物の地上部に作用すると想定される力				土石等の移動により建築物の地上部に作用すると想定される力				土石等の堆積により建築物の地上部に作用すると想定される力			
	土石等の(移動)高さが1m以下の場合、土石等の移動による力が100kN/m <sup>2</sup> を超える区域		それ以外の区域		土石等の堆積の高さが3mを超える区域		それ以外の区域		土石等の(移動)高さが1m以下の場合、土石等の移動による力が100kN/m <sup>2</sup> を超える区域		それ以外の区域		土石等の堆積の高さが3mを超える区域		それ以外の区域	
	力の大きさのうち最大のもの (Kn/m <sup>2</sup> )	土石等の高さ (m)	力の大きさのうち最大のもの (Kn/m <sup>2</sup> )	土石等の高さ (m)	力の大きさのうち最大のもの (Kn/m <sup>2</sup> )	土石等の高さ (m)	力の大きさのうち最大のもの (Kn/m <sup>2</sup> )	土石等の高さ (m)	力の大きさのうち最大のもの (Kn/m <sup>2</sup> )	土石等の高さ (m)	力の大きさのうち最大のもの (Kn/m <sup>2</sup> )	土石等の高さ (m)	力の大きさのうち最大のもの (Kn/m <sup>2</sup> )	土石等の高さ (m)	力の大きさのうち最大のもの (Kn/m <sup>2</sup> )	土石等の高さ (m)
1 ~ 2	-	-	100.0	1.0	-	-	11.6	2.3	~							
2 ~ 3	108.4	1.0	100.0	1.0	-	-	11.6	2.3	~							
3 ~ 4	-	-	100.0	1.0	-	-	11.3	2.3	~							
4 ~ 5	-	-	84.6	1.0	-	-	11.0	2.2	~							
5 ~ 6	-	-	64.7	1.0	-	-	11.0	2.2	~							
6 ~ 7	-	-	64.5	1.0	-	-	9.2	1.9	~							
7 ~ 8	-	-	63.6	1.0	-	-	9.2	1.9	~							
8 ~ 9	-	-	72.8	1.0	-	-	10.0	2.0	~							
9 ~ 10	-	-	100.0	1.0	-	-	13.0	2.6	~							
10 ~ 11	-	-	100.0	1.0	-	-	13.0	2.6	~							
12 ~ 13	-	-	100.0	1.0	-	-	13.1	2.6	~							
14 ~ 15	-	-	100.0	1.0	-	-	14.0	2.8	~							
16 ~ 17	-	-	100.0	1.0	-	-	14.0	2.8	~							
18 ~ 19	119.8	1.0	100.0	1.0	-	-	13.5	2.7	~							
19 ~ 20	148.9	1.0	100.0	1.0	-	-	15.2	3.0	~							
20 ~ 21	148.9	1.0	100.0	1.0	-	-	15.2	3.0	~							
22 ~ 23	146.7	1.0	100.0	1.0	-	-	13.6	2.7	~							
23 ~ 24	149.0	1.0	100.0	1.0	-	-	13.8	2.8	~							
25 ~ 26	149.0	1.0	100.0	1.0	-	-	15.2	3.0	~							
27 ~ 28	139.2	1.0	100.0	1.0	-	-	12.9	2.6	~							
29 ~ 30	136.9	1.0	100.0	1.0	-	-	14.2	2.9	~							
31 ~ 32	130.1	1.0	100.0	1.0	-	-	12.5	2.5	~							
32 ~ 33	130.1	1.0	100.0	1.0	-	-	12.5	2.5	~							
33 ~ 34	128.2	1.0	100.0	1.0	-	-	11.6	2.3	~							
35 ~ 36	117.5	1.0	100.0	1.0	-	-	10.5	2.1	~							
36 ~ 37	131.8	1.0	100.0	1.0	-	-	13.0	2.6	~							
38 ~ 39	131.8	1.0	100.0	1.0	-	-	13.0	2.6	~							
39 ~ 40	128.9	1.0	100.0	1.0	-	-	12.0	2.4	~							
~									~							
~									~							
~									~							
~									~							
~									~							
~									~							
~									~							
~									~							
~									~							