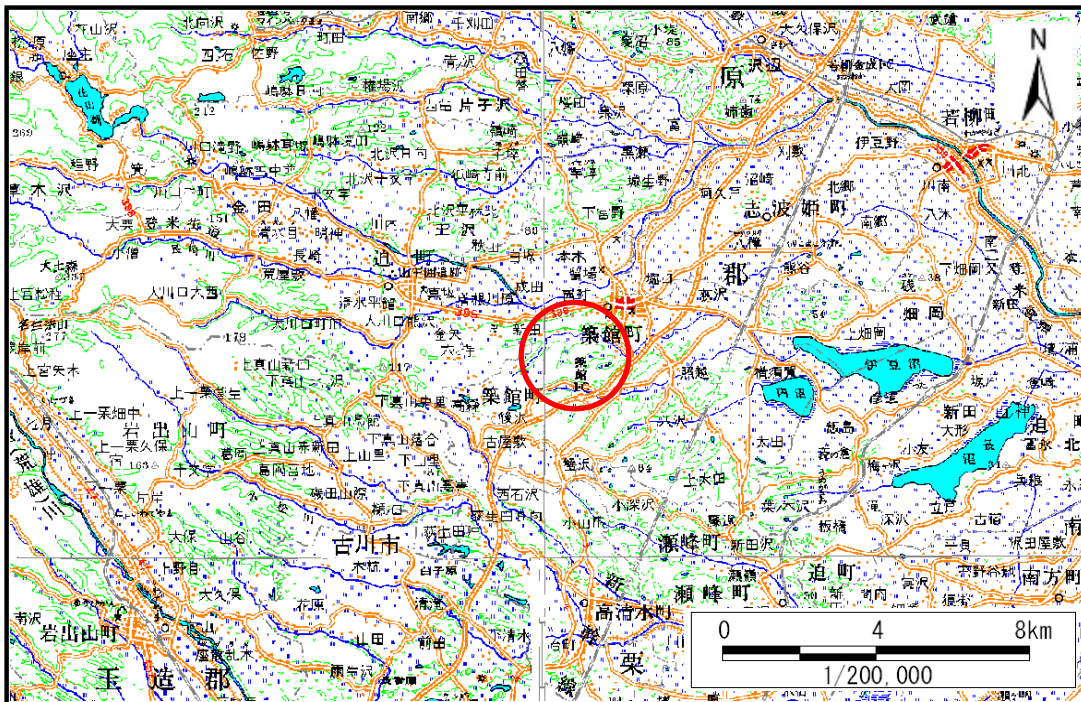


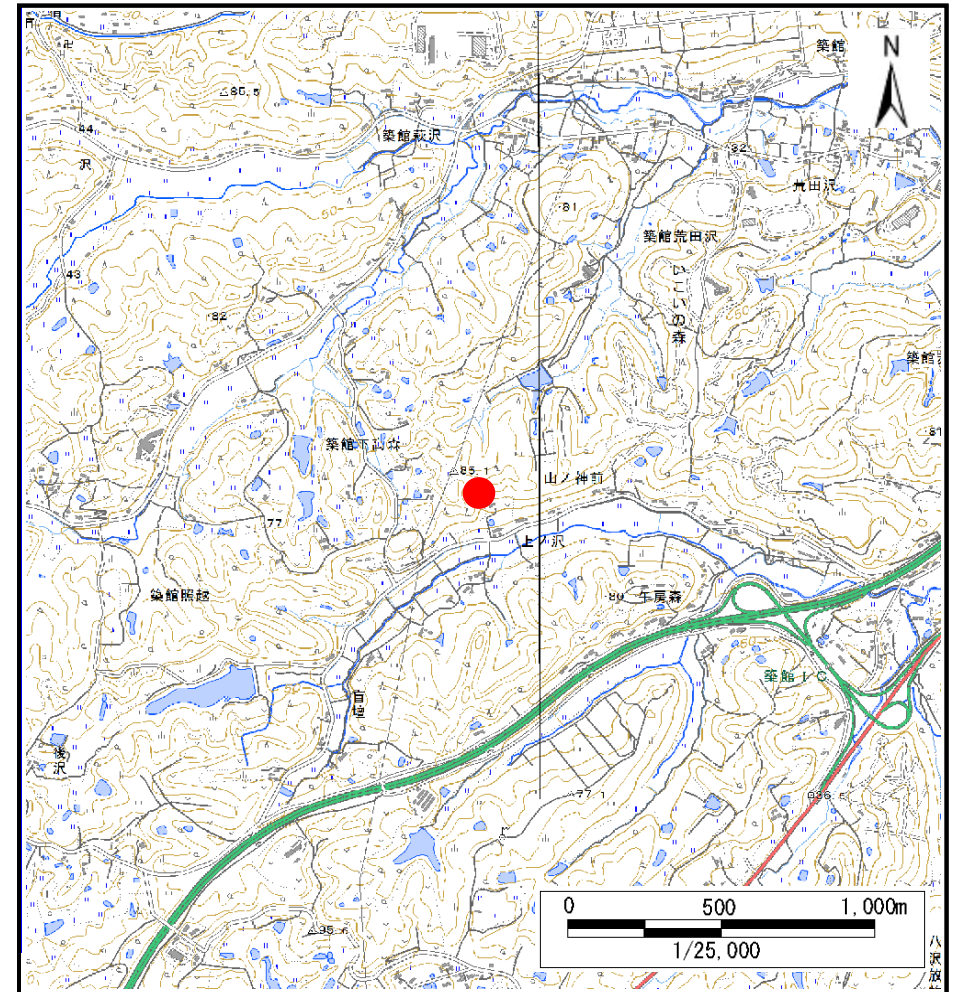
# 土砂災害警戒区域等の指定の告示に係る図書(その1)

告示番号	宮城県告示第307号
告示年月日	平成30年3月23日

自然現象の種類	土石流
溪流番号	5-21-004(1252100004)
水系名	北上川
河川名	-
溪流名	照越上ノ沢2
所在	栗原市築館上ノ沢
調査機関	宮城県北部土木事務所栗原地域事務所



位置図(S=1:200,000)



位置図(S=1:25,000)

この地図は、国土地理院長の承認を得て、同院発行の電子地形図25000及び電子地形図20万を複製したものである。(承認番号 平29情複、第959号)

# 土砂災害警戒区域等の指定の告示に係る図書(その2)

告示番号	宮城県告示第307号
告示年月日	平成30年3月23日

調査年度	平成28年度
------	--------

渓流の位置	渓流番号	5-21-004(1252100004)	渓流名	照越上ノ沢2	所在地	栗原市築館上ノ沢
-------	------	----------------------	-----	--------	-----	----------

