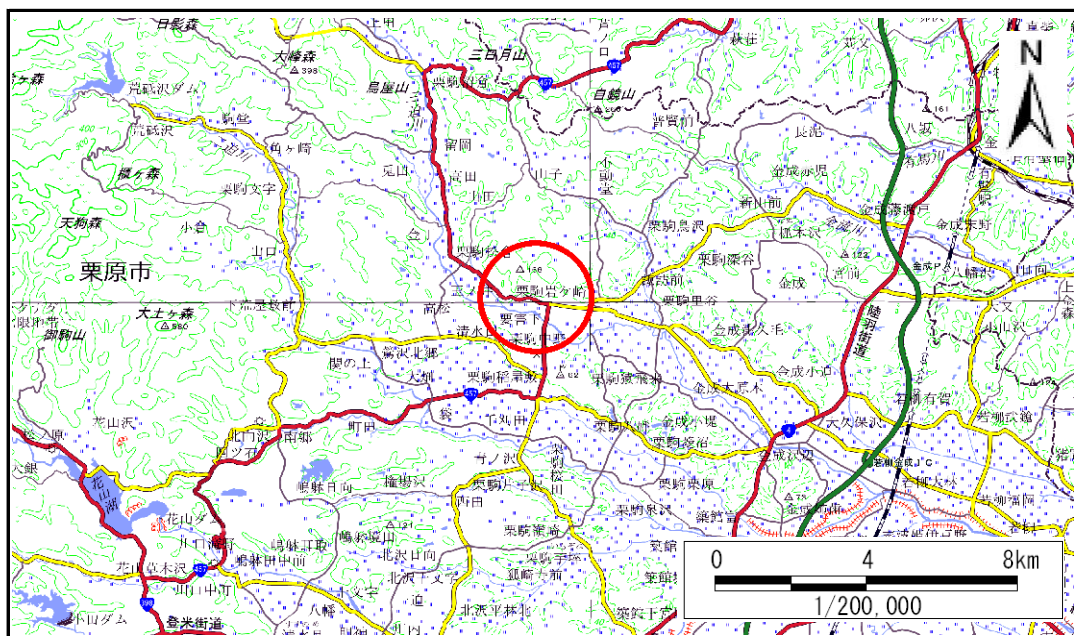


土砂災害警戒区域等の指定の告示に係る図書(その1)

告示番号	宮城県告示第1039号
告示年月日	平成29年11月24日

自然現象の種類	急傾斜地の崩壊
箇所番号	II-自-1432(1321001432)
箇所名	上小路
所在地	栗原市栗駒岩ヶ崎桐木沢, 新地ヶ沢, 上小路
調査機関	宮城県北部土木事務所栗原地域事務所



位置図 (S=1:200,000)



位置図 (S=1:25,000)

宮城県

この地図は、国土地理院長の承認を得て、同院発行の電子地形図25000及び電子地形図20万を複製したものである。(承認番号 平29情複、第145号)

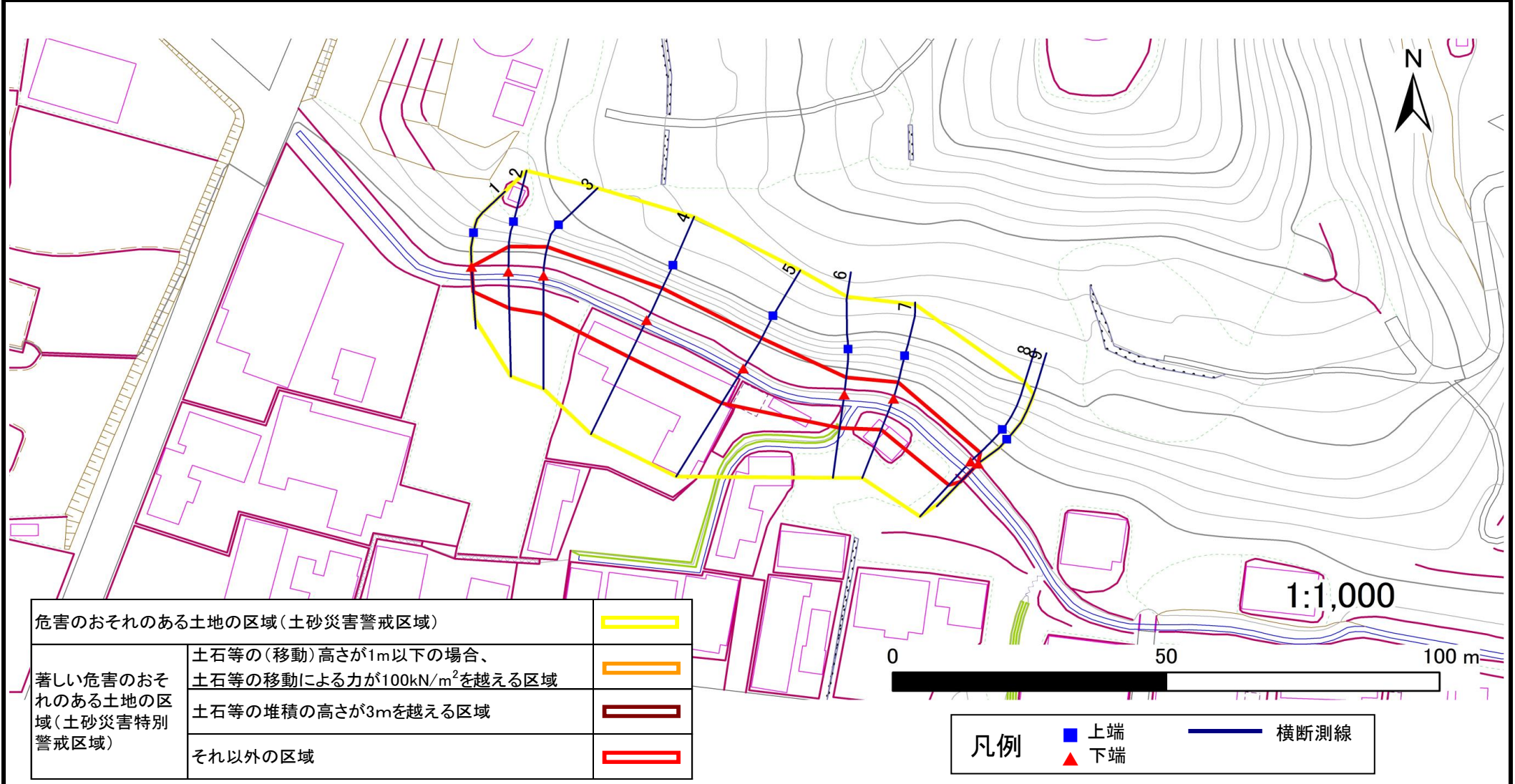
土砂災害警戒区域等の指定の告示に係る図書(その2)

告示番号	宮城県告示第1039号
告示年月日	平成29年11月24日

危害のおそれのある土地、著しい危害のおそれのある土地の設定図

調査年度 平成28年度

急傾斜地の位置	箇所番号	Ⅱ-自-1432(1321001432)	箇所名	上小路	所在地	栗原市栗駒岩ヶ崎桐木沢, 新地ヶ沢, 上小路
---------	------	----------------------	-----	-----	-----	------------------------



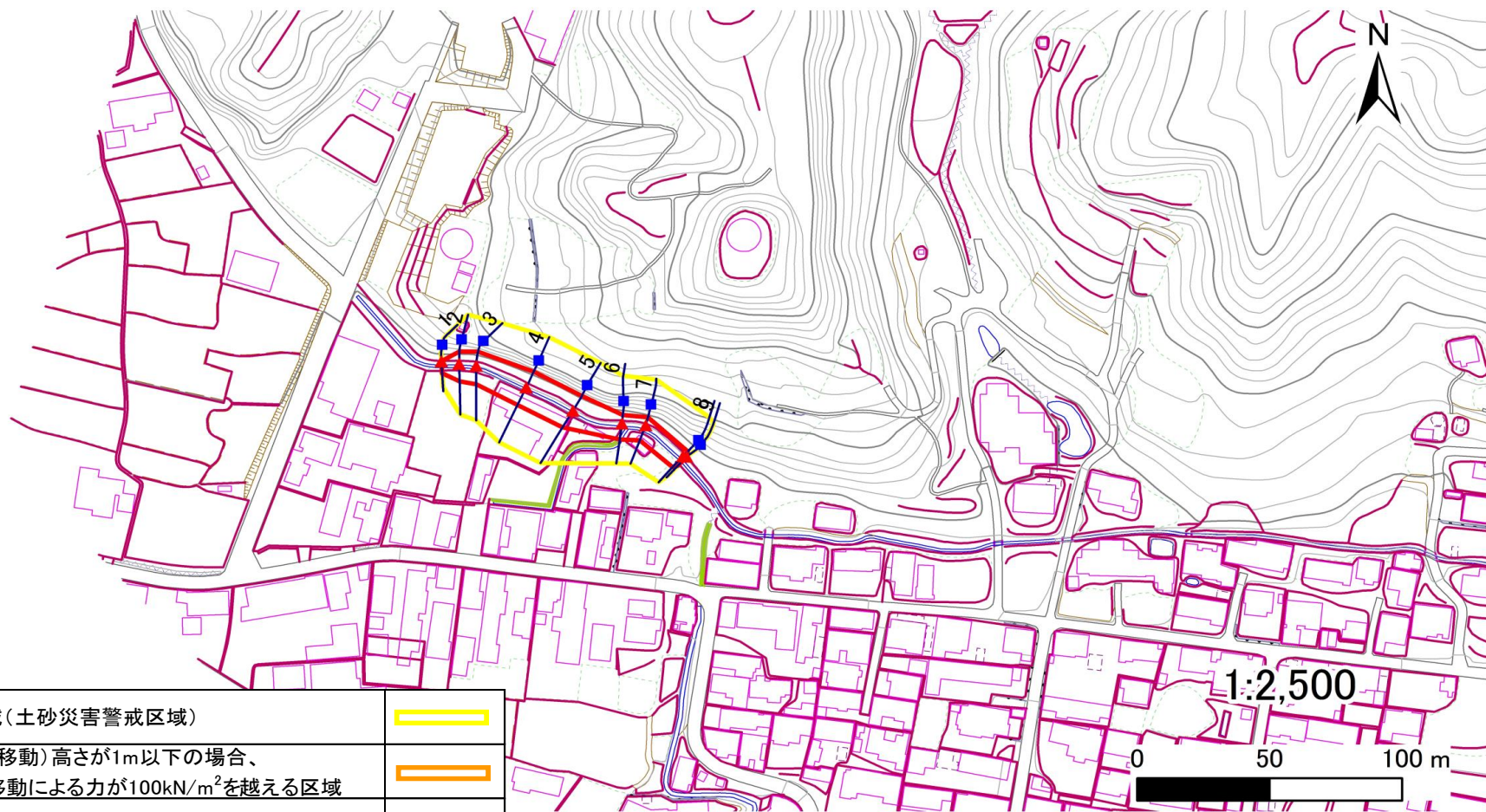
土砂災害警戒区域等の指定の告示に係る図書(その2)

告示番号	宮城県告示第1039号
告示年月日	平成29年11月24日

危害のおそれのある土地、著しい危害のおそれのある土地の設定図

調査年度 平成28年度

急傾斜地の位置	箇所番号	II-自-1432(1321001432)	箇所名	上小路	所在地	栗原市栗駒岩ヶ崎桐木沢, 新地ヶ沢, 上小路
---------	------	-----------------------	-----	-----	-----	------------------------



危害のおそれのある土地の区域(土砂災害警戒区域)		
著しい危害のおそれのある土地の区域(土砂災害特別警戒区域)	土石等の(移動)高さが1m以下の場合、 土石等の移動による力が100kN/m ² を越える区域	
	土石等の堆積の高さが3mを越える区域	
それ以外の区域		

凡例		上端		横断測線
		下端		

土砂災害警戒区域等の指定の告示に係る図書(その3)

告示番号	宮城県告示第1039号
告示年月日	平成29年11月24日

建築物に作用すると想定される衝撃に関する事項

急傾斜地の位置	箇所番号	Ⅱ-自-1432(1321001432)	箇所名	上小路	所在地	栗原市栗駒岩ヶ崎桐木沢, 新地ヶ沢, 上小路										
横断側線の区間	土石等の移動により建築物の地上部に作用すると想定される力				土石等の堆積により建築物の地上部に作用すると想定される力				土石等の移動により建築物の地上部に作用すると想定される力				土石等の堆積により建築物の地上部に作用すると想定される力			
	土石等の(移動)高さが1m以下の場合、土石等の移動による力が100kN/m ² を超える区域		それ以外の区域		土石等の堆積の高さが3mを超える区域		それ以外の区域		土石等の(移動)高さが1m以下の場合、土石等の移動による力が100kN/m ² を超える区域		それ以外の区域		土石等の堆積の高さが3mを超える区域		それ以外の区域	
	力の大きさのうち最大のもの (Kn/m ²)	土石等の高さ (m)	力の大きさのうち最大のもの (Kn/m ²)	土石等の高さ (m)	力の大きさのうち最大のもの (Kn/m ²)	土石等の高さ (m)	力の大きさのうち最大のもの (Kn/m ²)	土石等の高さ (m)	力の大きさのうち最大のもの (Kn/m ²)	土石等の高さ (m)	力の大きさのうち最大のもの (Kn/m ²)	土石等の高さ (m)	力の大きさのうち最大のもの (Kn/m ²)	土石等の高さ (m)	力の大きさのうち最大のもの (Kn/m ²)	土石等の高さ (m)
1 ~ 2	-	-	88.9	1.0	-	-	12.7	2.5	~							
2 ~ 3	-	-	93.2	1.0	-	-	12.7	2.5	~							
3 ~ 4	-	-	99.9	1.0	-	-	12.7	2.5	~							
4 ~ 5	-	-	99.9	1.0	-	-	12.7	2.6	~							
5 ~ 6	-	-	99.4	1.0	-	-	12.7	2.6	~							
6 ~ 7	-	-	80.9	1.0	-	-	9.7	1.9	~							
7 ~ 8	-	-	80.0	1.0	-	-	9.7	1.9	~							
8 ~ 9	-	-	75.6	1.0	-	-	9.1	1.8	~							
~									~							
~									~							
~									~							
~									~							
~									~							
~									~							
~									~							
~									~							
~									~							
~									~							
~									~							
~									~							
~									~							
~									~							
~									~							
~									~							
~									~							
~									~							
~									~							
~									~							
~									~							
~									~							
~									~							
~									~							
~									~							
~									~							
~									~							
~									~							
~									~							
~									~							
~									~							
~									~							
~									~							
~									~							
~									~							
~									~							
~									~							
~									~							
~									~							
~									~							
~									~							
~									~							
~									~							
~									~							
~									~							
~									~							
~									~							