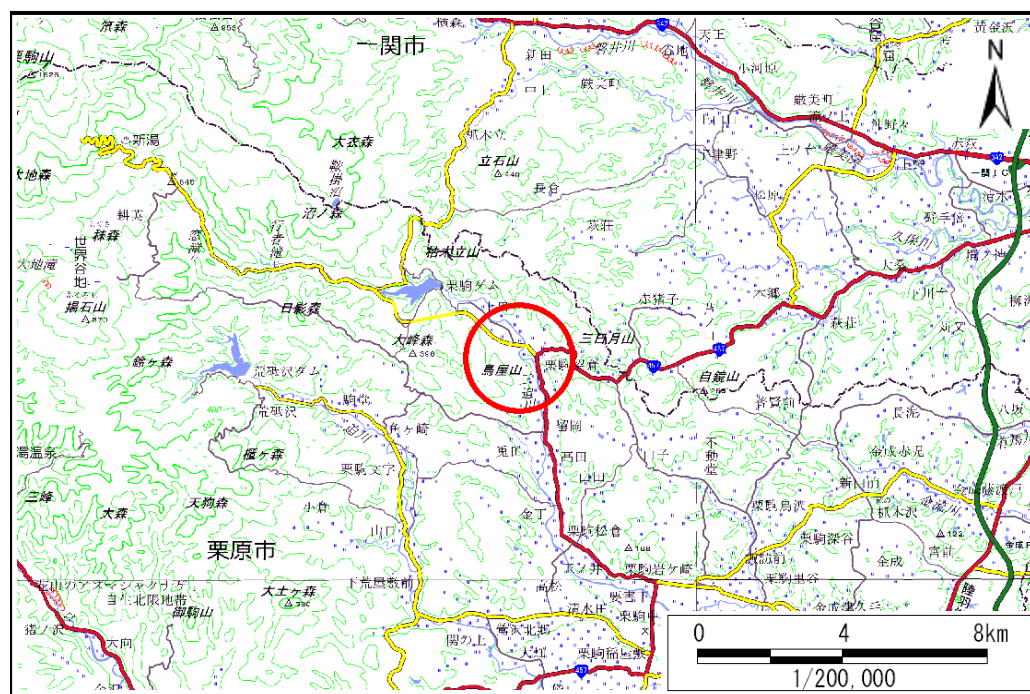


# 土砂災害警戒区域等の指定の告示に係る図書(その1)

告示番号	宮城県告示第1039号
告示年月日	平成29年11月24日

自然現象の種類	土石流
溪流番号	5-23-042(1252300042)
水系名	北上川
河川名	三迫川
溪流名	城内沢
所在地	栗原市栗駒沼倉松葉, 城内, 沼袋
調査機関	宮城県北部土木事務所栗原地域事務所



位置図(S=1:200,000)



位置図(S=1:25,000)

宮城県

この地図は、国土地理院長の承認を得て、同院発行の電子地形図25000及び電子地形図20万を複製したものである。(承認番号 平29情複、第145号)

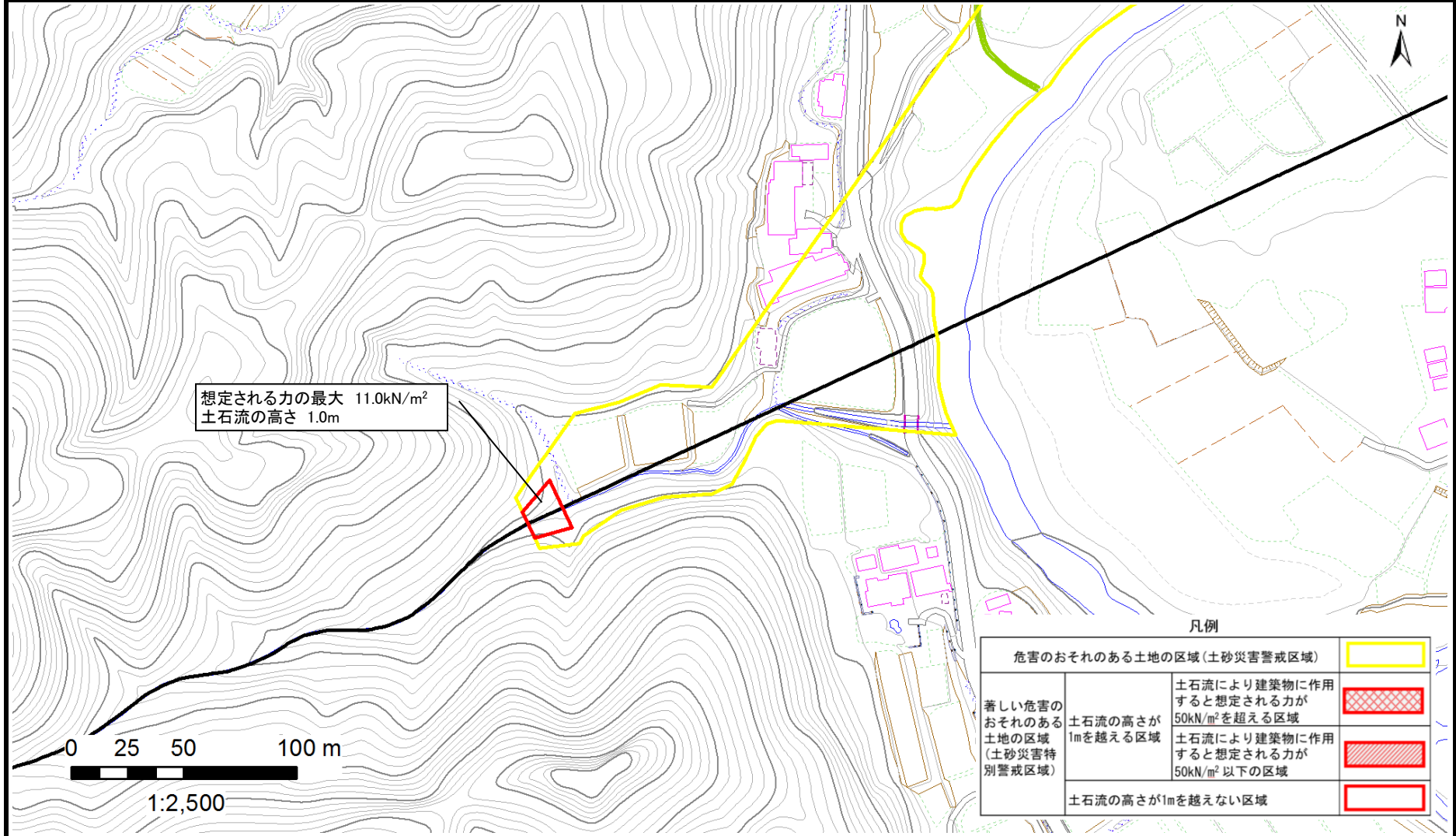
# 土砂災害警戒区域等の指定の告示に係る図書（その2）

告示番号	宮城県告示第1039号
告示年月日	平成29年11月24日

調査年度	平成28年度
------	--------

危害のおそれのある土地、著しい危害のおそれのある土地の設定図

溪流の位置	溪流番号	5-23-042(1252300042)	溪流名	城内沢	所在地	栗原市栗駒沼倉松葉, 城内, 沼袋
-------	------	----------------------	-----	-----	-----	-------------------



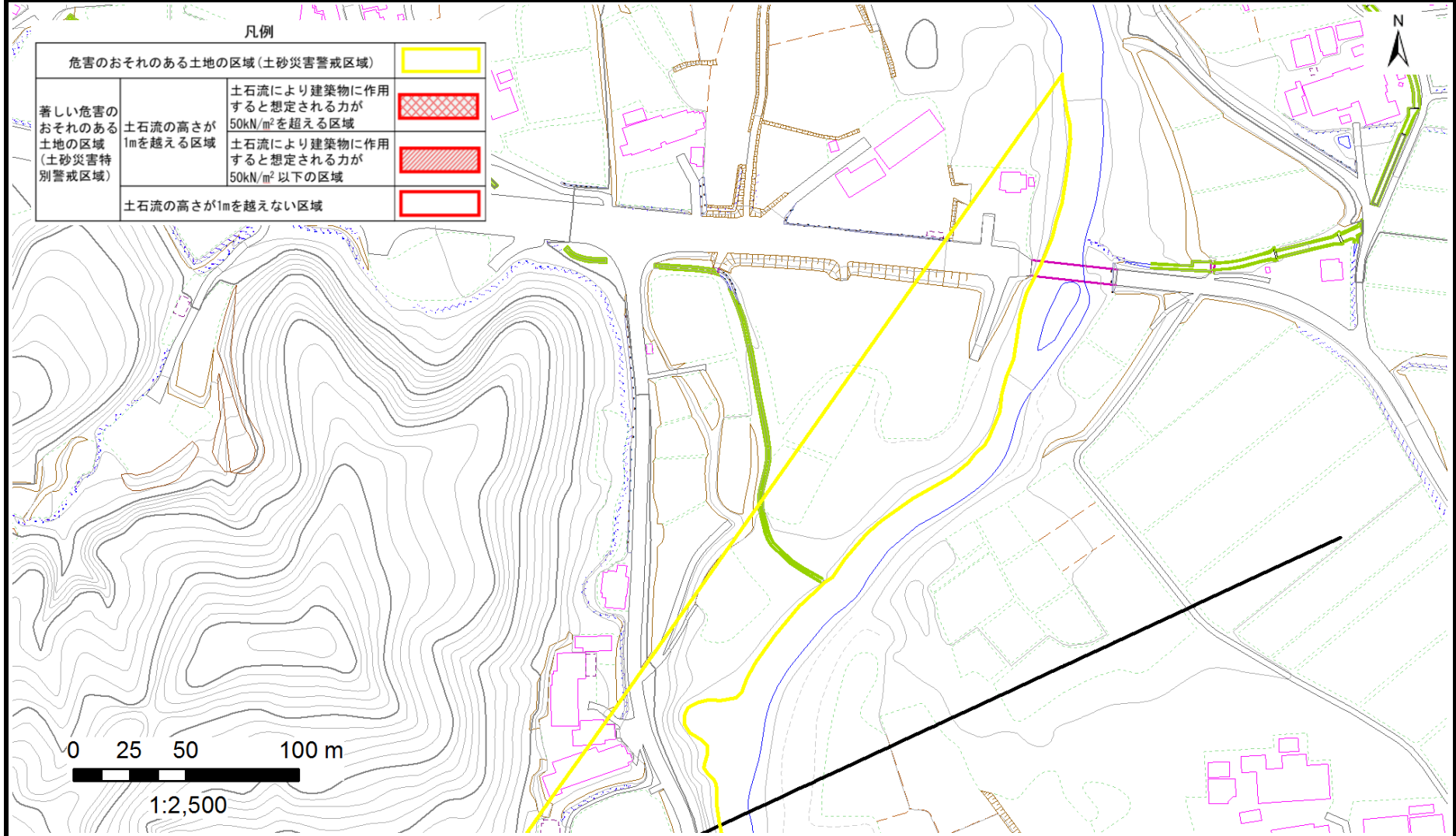
# 土砂災害警戒区域等の指定の告示に係る図書（その2）

告示番号	宮城県告示第1039号
告示年月日	平成29年11月24日

調査年度	平成28年度
------	--------

危害のおそれのある土地、著しい危害のおそれのある土地の設定図

溪流の位置	溪流番号	5-23-042(1252300042)	溪流名	城内沢	所在地	栗原市栗駒沼倉松葉, 城内, 沼袋
-------	------	----------------------	-----	-----	-----	-------------------



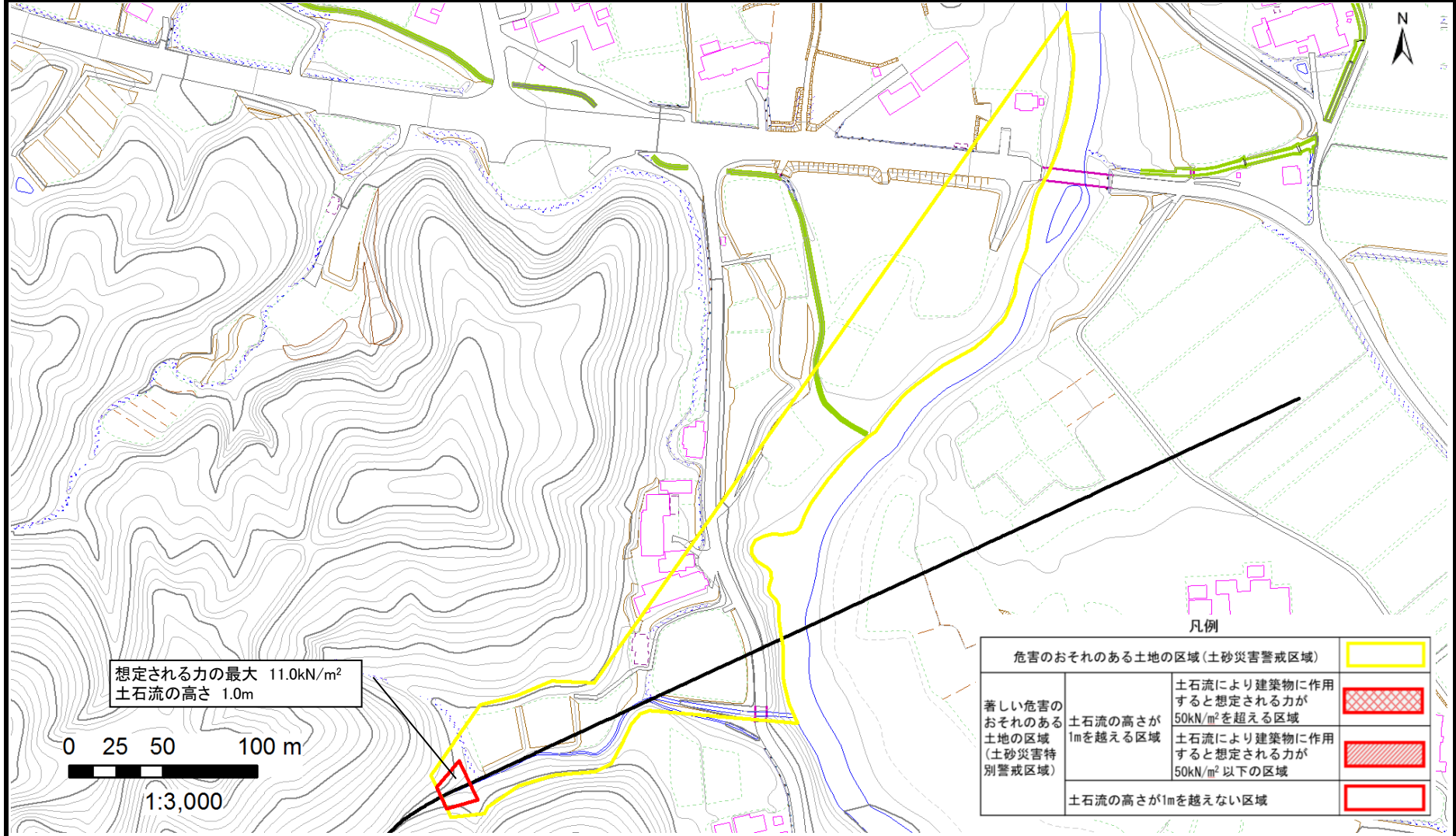
# 土砂災害警戒区域等の指定の告示に係る図書（その2）

告示番号	宮城県告示第1039号
告示年月日	平成29年11月24日

調査年度	平成28年度
------	--------

危害のおそれのある土地、著しい危害のおそれのある土地の設定図

溪流の位置	溪流番号	5-23-042(1252300042)	溪流名	城内沢	所在地	栗原市栗駒沼倉松葉, 城内, 沼袋
-------	------	----------------------	-----	-----	-----	-------------------



想定される力の最大 11.0kN/m<sup>2</sup>  
土石流の高さ 1.0m

0 25 50 100 m

1:3,000

危害のおそれのある土地の区域（土砂災害警戒区域）		
著しい危害のおそれのある土地の区域（土砂災害特別警戒区域）	土石流の高さが1mを超える区域	
	土石流により建築物に作用すると想定される力が50kN/m <sup>2</sup> を超える区域	
	土石流により建築物に作用すると想定される力が50kN/m <sup>2</sup> 以下の区域	
土石流の高さが1mを越えない区域		