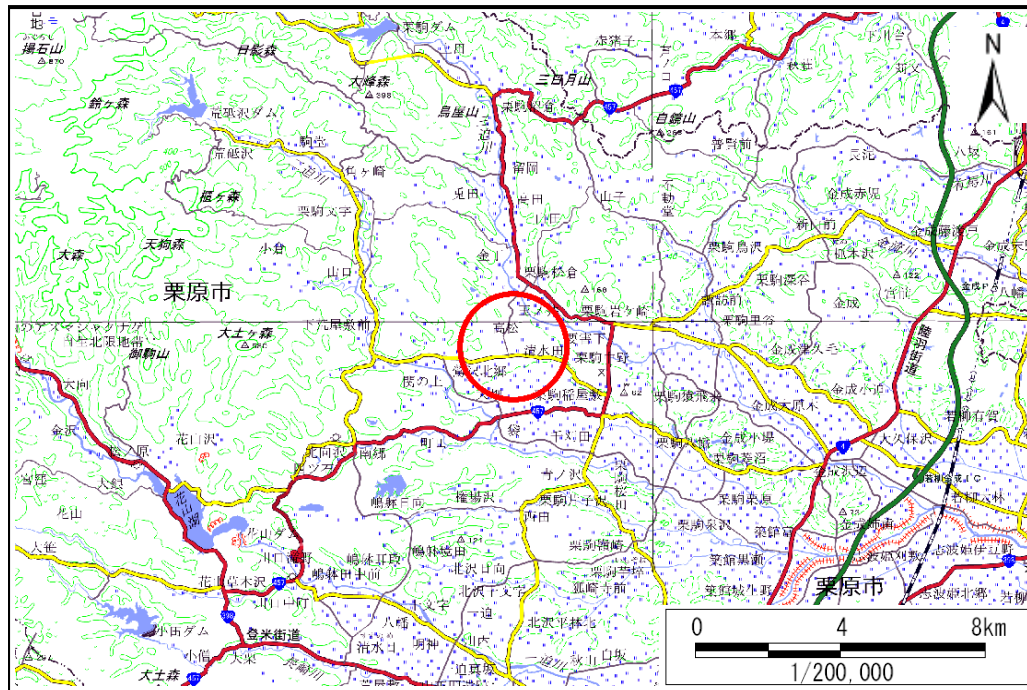


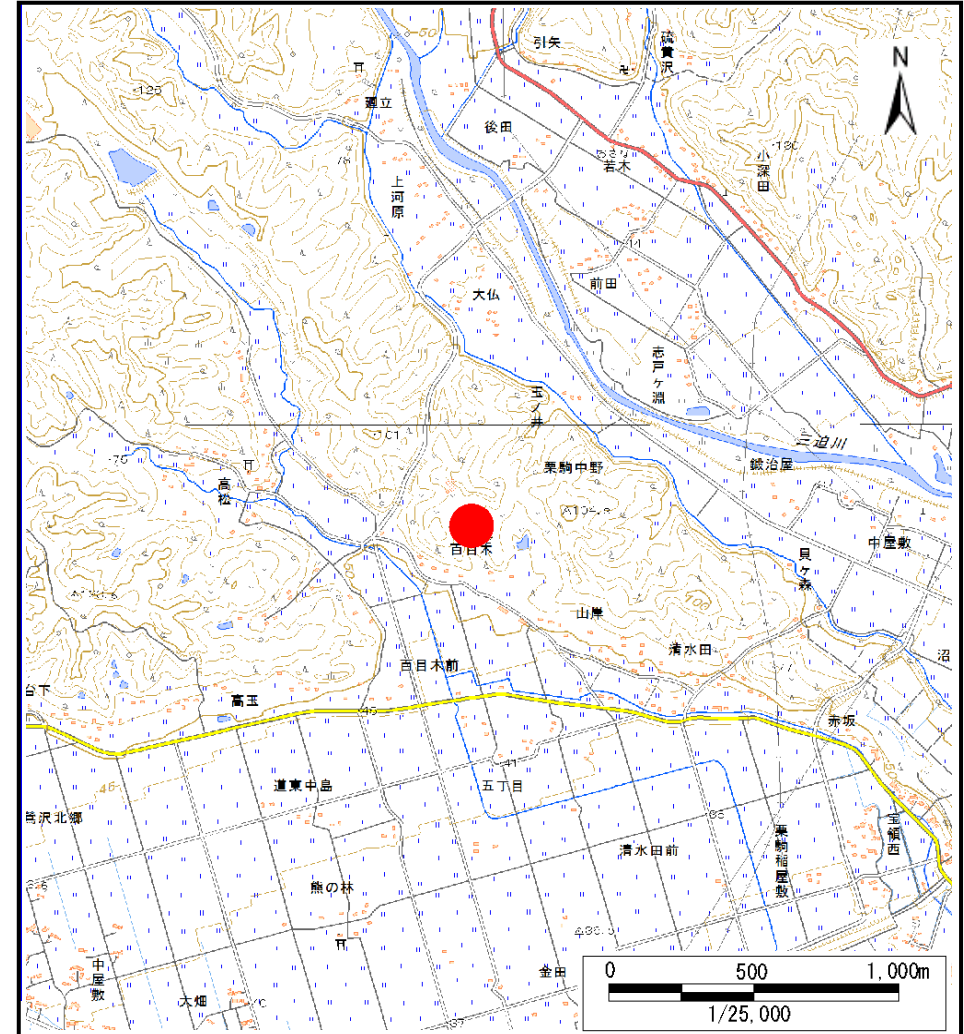
土砂災害警戒区域等の指定の告示に係る図書(その1)

告示番号	宮城県告示第1040号
告示年月日	平成29年11月24日

自然現象の種類	土石流
溪流番号	5-23-029(1252300029)
水系名	北上川
河川名	-
溪流名	百目木沢
所在地	栗原市栗駒稲屋敷百目木, 玉貫, 百目木前
調査機関	宮城県北部土木事務所栗原地域事務所



位置図(S=1:200,000)



位置図(S=1:25,000)

宮城県

この地図は、国土地理院長の承認を得て、同院発行の電子地形図25000及び電子地形図20万を複製したものである。(承認番号 平29情複、第145号)

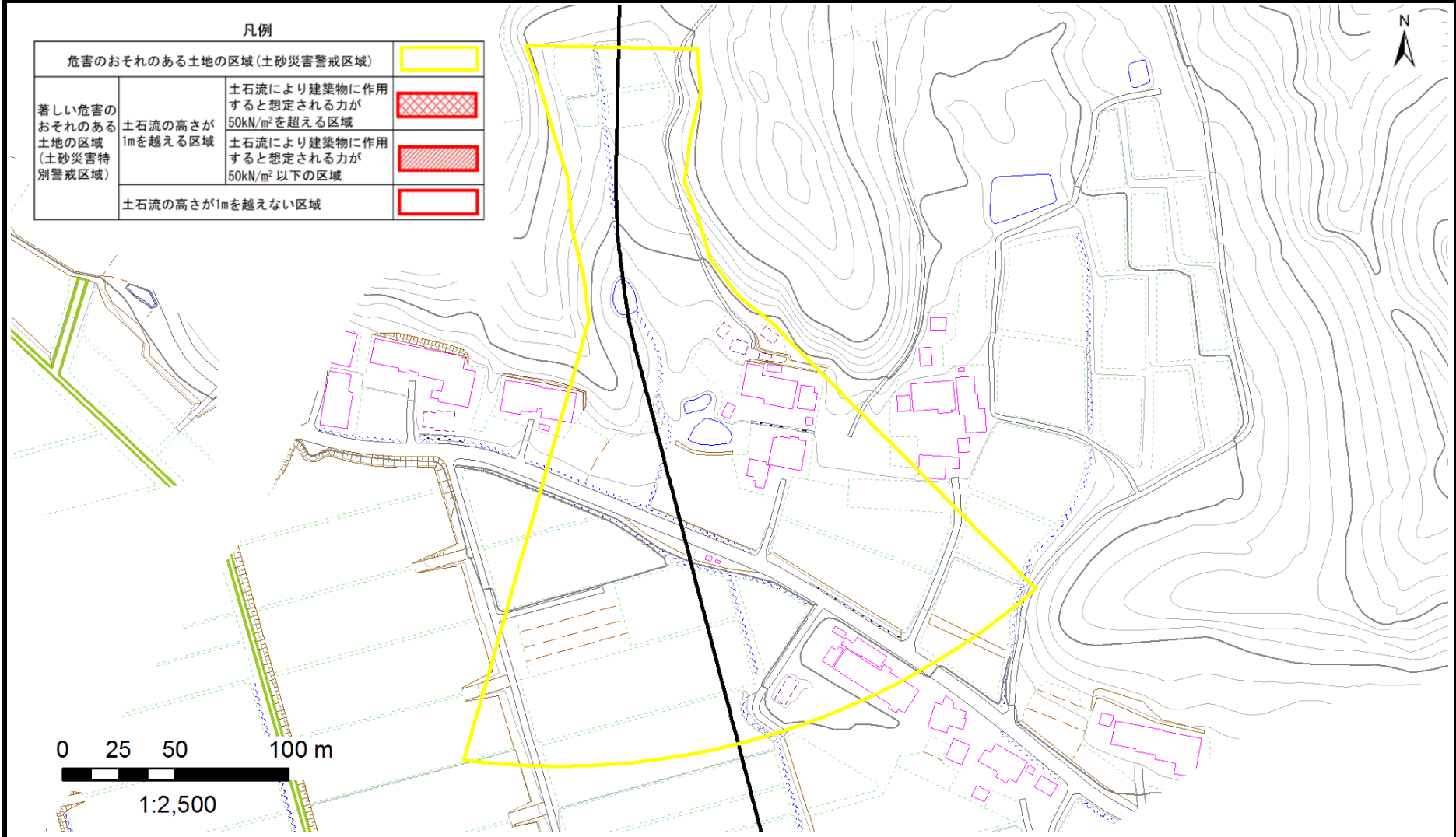
土砂災害警戒区域等の指定の告示に係る図書（その2）

告示番号	宮城県告示第1040号
告示年月日	平成29年11月24日

調査年度	平成28年度
------	--------

危害のおそれのある土地、著しい危害のおそれのある土地の設定図

溪流の位置	溪流番号	5-23-029(1252300029)	溪流名	百目木沢	所在地	栗原市栗駒稲屋敷百目木、玉貫、百目木前
-------	------	----------------------	-----	------	-----	---------------------



凡例		
危害のおそれのある土地の区域（土砂災害警戒区域）		
著しい危害のおそれのある土地の区域（土砂災害特別警戒区域）	土石流により建築物に作用すると想定される力が50kN/m ² を超える区域	
	土石流の高さが1mを超える区域	
	土石流により建築物に作用すると想定される力が50kN/m ² 以下の区域	
土石流の高さが1mを超えない区域		