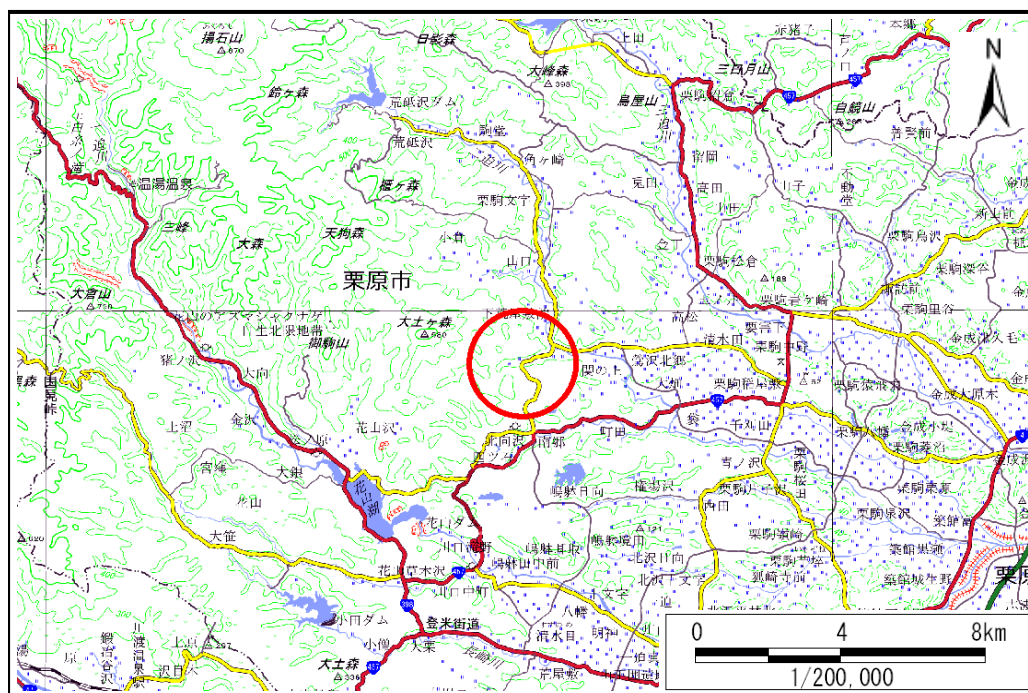


# 土砂災害警戒区域等の指定の告示に係る図書(その1)

|       |             |
|-------|-------------|
| 告示番号  | 宮城県告示第1039号 |
| 告示年月日 | 平成29年11月24日 |

|         |                      |
|---------|----------------------|
| 自然現象の種類 | 土石流                  |
| 溪流番号    | 5-23-002(1252300002) |
| 水系名     | 北上川                  |
| 河川名     | -                    |
| 溪流名     | 放森沢1                 |
| 所在地     | 栗原市栗駒文字放森, 下山神, 鍛冶屋  |
| 調査機関    | 宮城県北部土木事務所栗原地域事務所    |



位置図(S=1:200,000)



位置図(S=1:25,000)

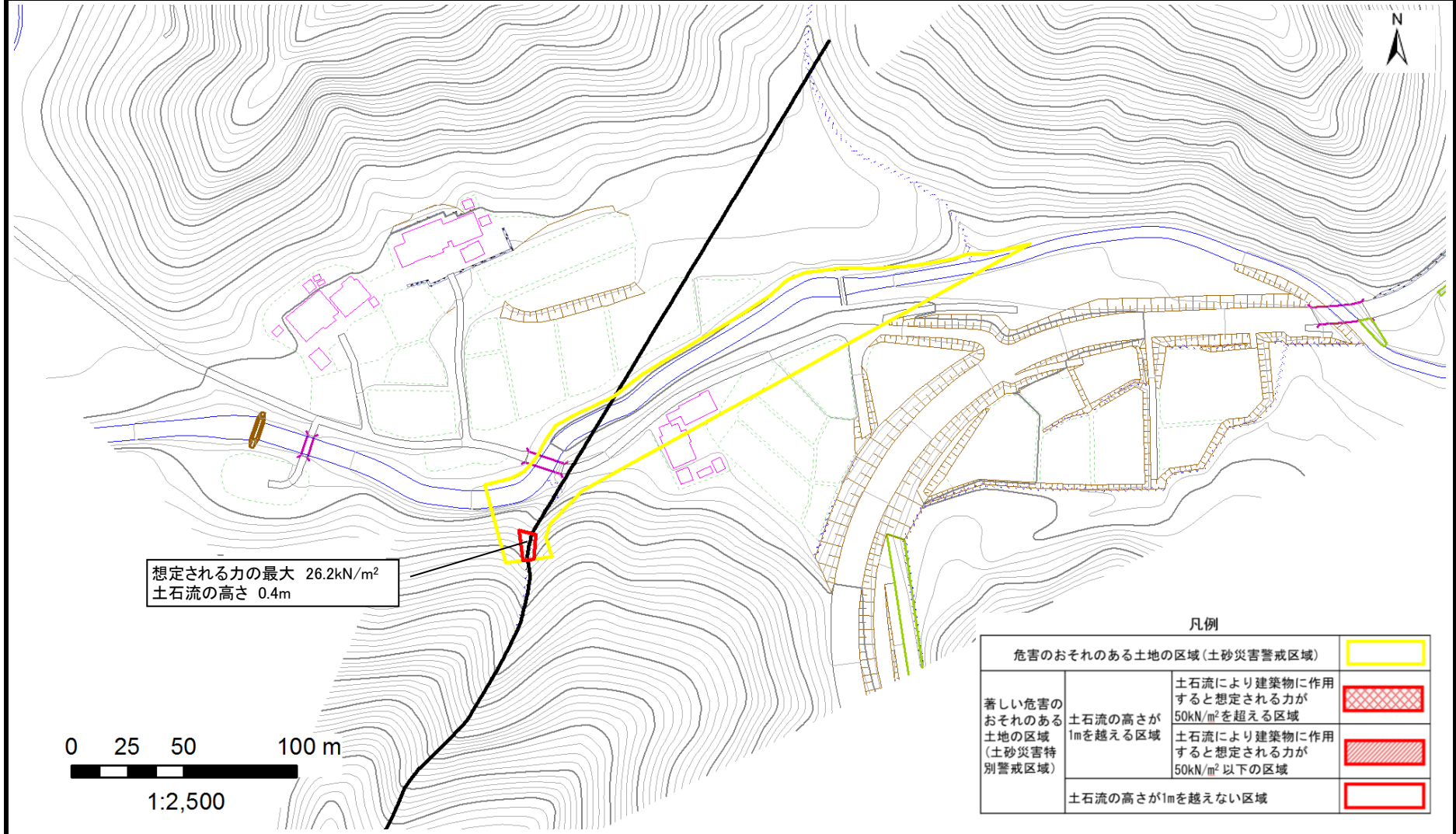
# 土砂災害警戒区域等の指定の告示に係る図書（その2）

|       |             |
|-------|-------------|
| 告示番号  | 宮城県告示第1039号 |
| 告示年月日 | 平成29年11月24日 |

|      |        |
|------|--------|
| 調査年度 | 平成28年度 |
|------|--------|

危害のおそれのある土地、著しい危害のおそれのある土地の設定図

|       |      |                      |     |      |     |                     |
|-------|------|----------------------|-----|------|-----|---------------------|
| 溪流の位置 | 溪流番号 | 5-23-002(1252300002) | 溪流名 | 放森沢1 | 所在地 | 栗原市栗駒文字放森, 下山神, 鍛冶屋 |
|-------|------|----------------------|-----|------|-----|---------------------|



想定される力の最大 26.2kN/m<sup>2</sup>  
土石流の高さ 0.4m

### 凡例

|                                |  |  |
|--------------------------------|--|--|
| 危害のおそれのある土地の区域 (土砂災害警戒区域)      |  |  |
| 著しい危害のおそれのある土地の区域 (土砂災害特別警戒区域) | 土石流により建築物に作用すると想定される力が50kN/m <sup>2</sup> を超える区域 |  |
|                                | 土石流により建築物に作用すると想定される力が50kN/m <sup>2</sup> 以下の区域  |  |
| 土石流の高さが1mを越えない区域               |  |  |