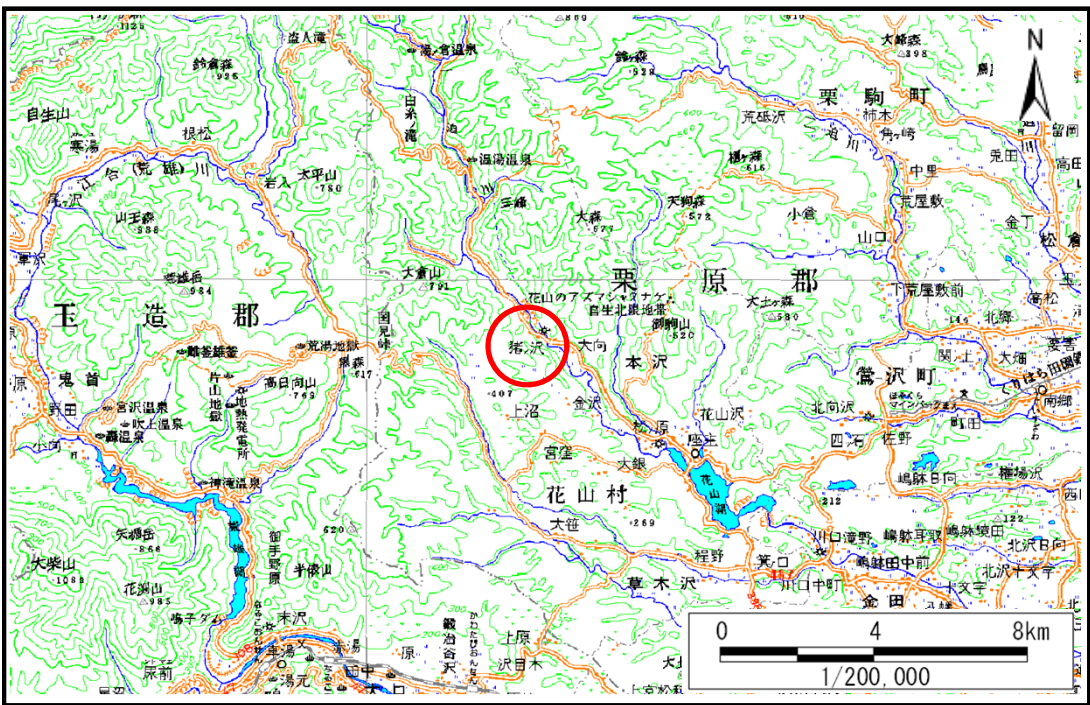


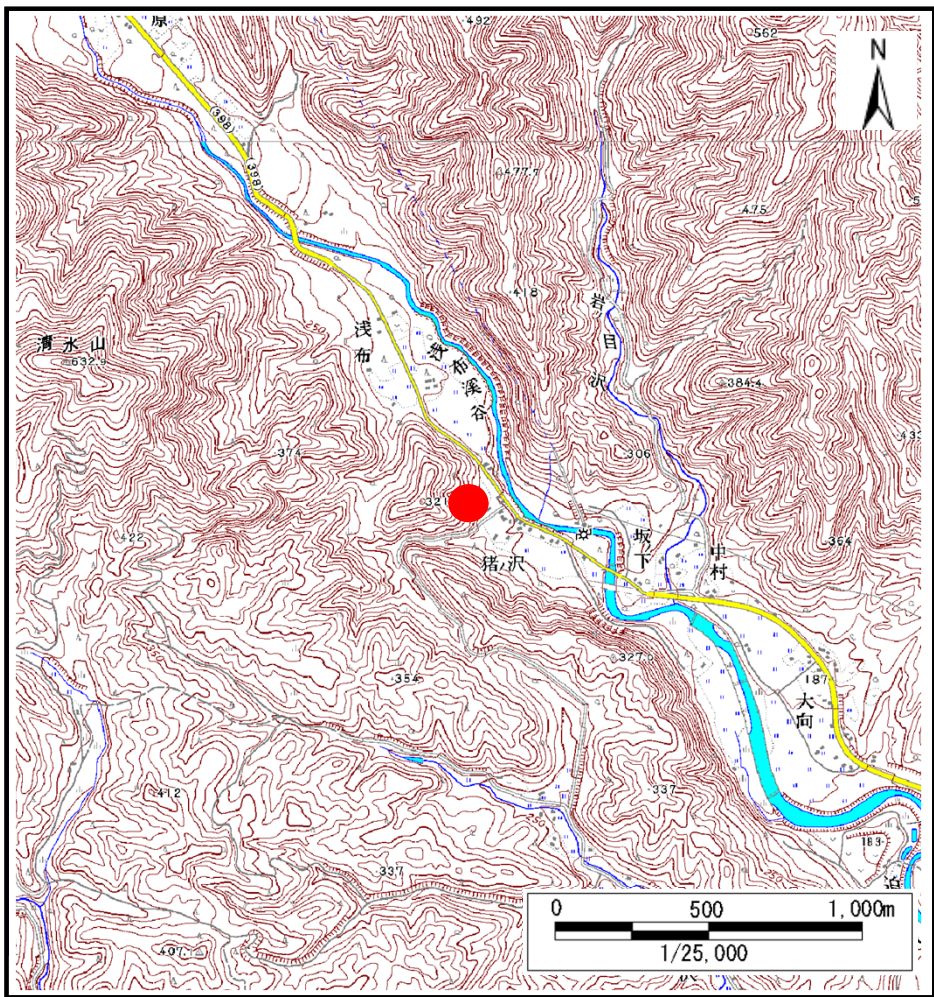
土砂災害警戒区域等の指定の告示に係る図書(その1)

| | |
|-------|-------------|
| 告示番号 | 宮城県告示第1036号 |
| 告示年月日 | 平成28年12月20日 |

| | |
|---------|----------------------|
| 自然現象の種類 | 土石流 |
| 溪流番号 | 5-30-037(1253000037) |
| 水系名 | 北上川 |
| 河川名 | |
| 溪流名 | 猪ノ沢沢 |
| 所在地 | 栗原市花山字本沢猪ノ沢 |
| 調査機関 | 北部土木事務所栗原地域事務所 |



位置図(S=1:200,000)



位置図(S=1:25,000)

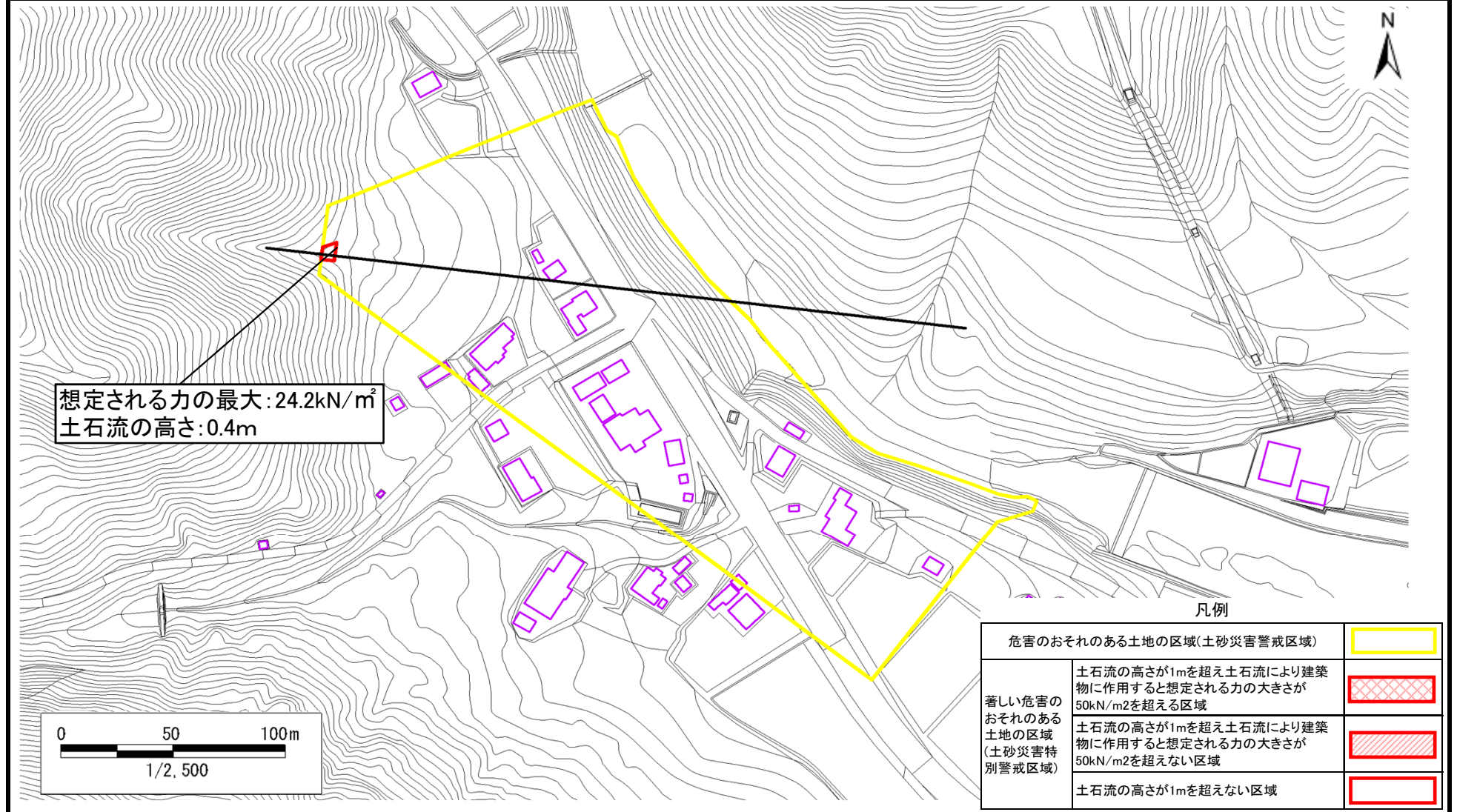
この地図は、国土地理院長の承認を得て、同院発行の数値地図20000(地図画像)及び数値地図25000(地図画像)を複製したものです。(承認番号 平27情複、第1411号)

土砂災害警戒区域等の指定の告示に係る図書(その2)

| | |
|-------|-------------|
| 告示番号 | 宮城県告示第1036号 |
| 告示年月日 | 平成28年12月20日 |

| | |
|------|--------|
| 調査年度 | 平成27年度 |
|------|--------|

| | | | | | | |
|-------|------|----------------------|-----|------|-----|-------------|
| 渓流の位置 | 渓流番号 | 5-30-037(1253000037) | 渓流名 | 猪ノ沢沢 | 所在地 | 栗原市花山字本沢猪ノ沢 |
|-------|------|----------------------|-----|------|-----|-------------|



想定される力の最大: 24.2kN/m²
土石流の高さ: 0.4m

凡例

| | |
|---|--|
| 危害のおそれのある土地の区域(土砂災害警戒区域) | |
| 著しい危害のおそれのある土地の区域(土砂災害特別警戒区域) | |
| 土石流の高さが1mを超え土石流により建築物に作用すると想定される力の大きさが50kN/m ² を超える区域 | |
| 土石流の高さが1mを超え土石流により建築物に作用すると想定される力の大きさが50kN/m ² を超えない区域 | |
| 土石流の高さが1mを超えない区域 | |