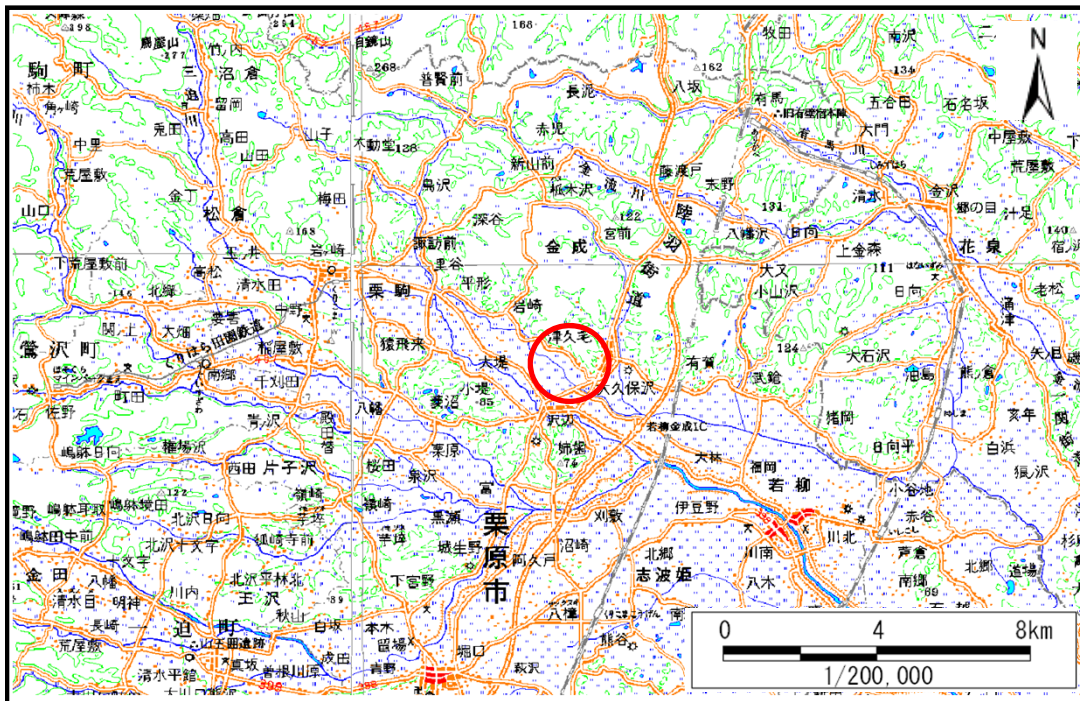


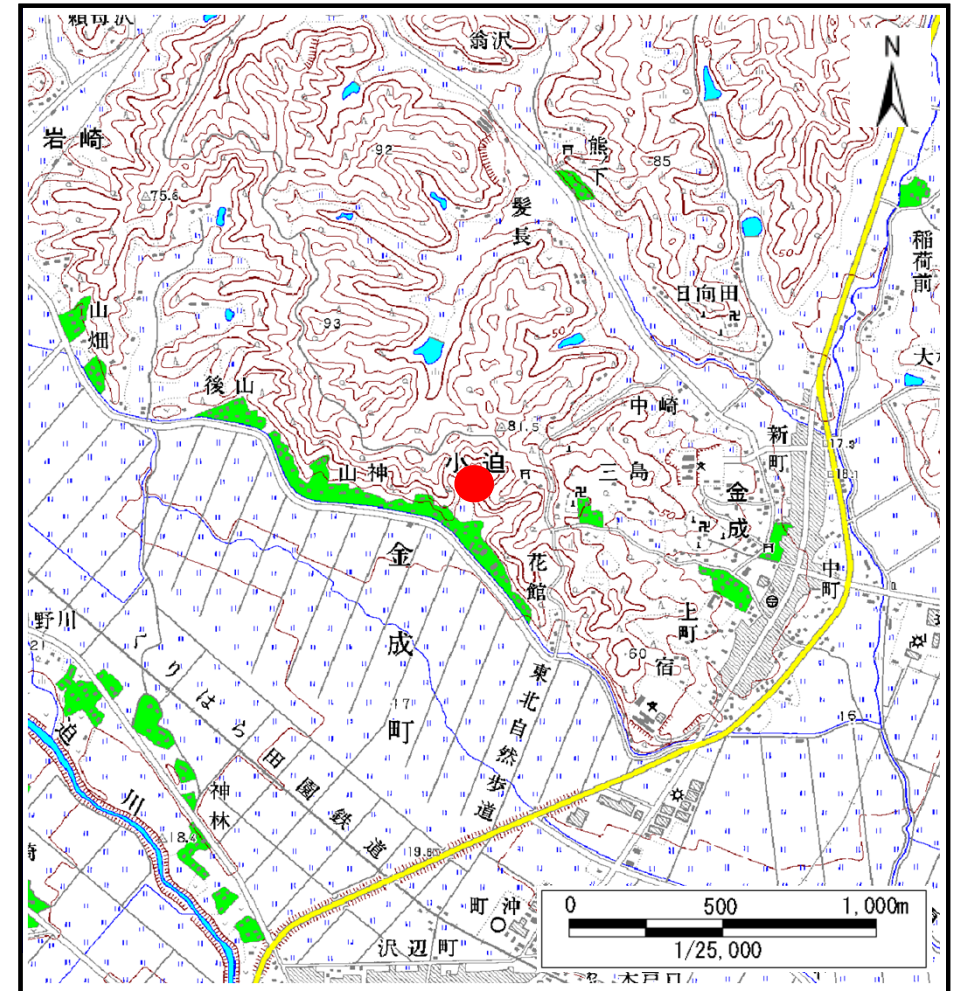
土砂災害警戒区域等の指定の告示に係る図書(その1)

告示番号	宮城県告示第1036号
告示年月日	平成28年12月20日

自然現象の種類	土石流
溪流番号	5-28-006-2(1252800006-2)
水系名	北上川
河川名	-
溪流名	山神沢-2
所在	栗原市金成小迫山神
調査機関	北部土木事務所栗原地域事務所



位置図(S=1:200,000)



位置図(S=1:25,000)

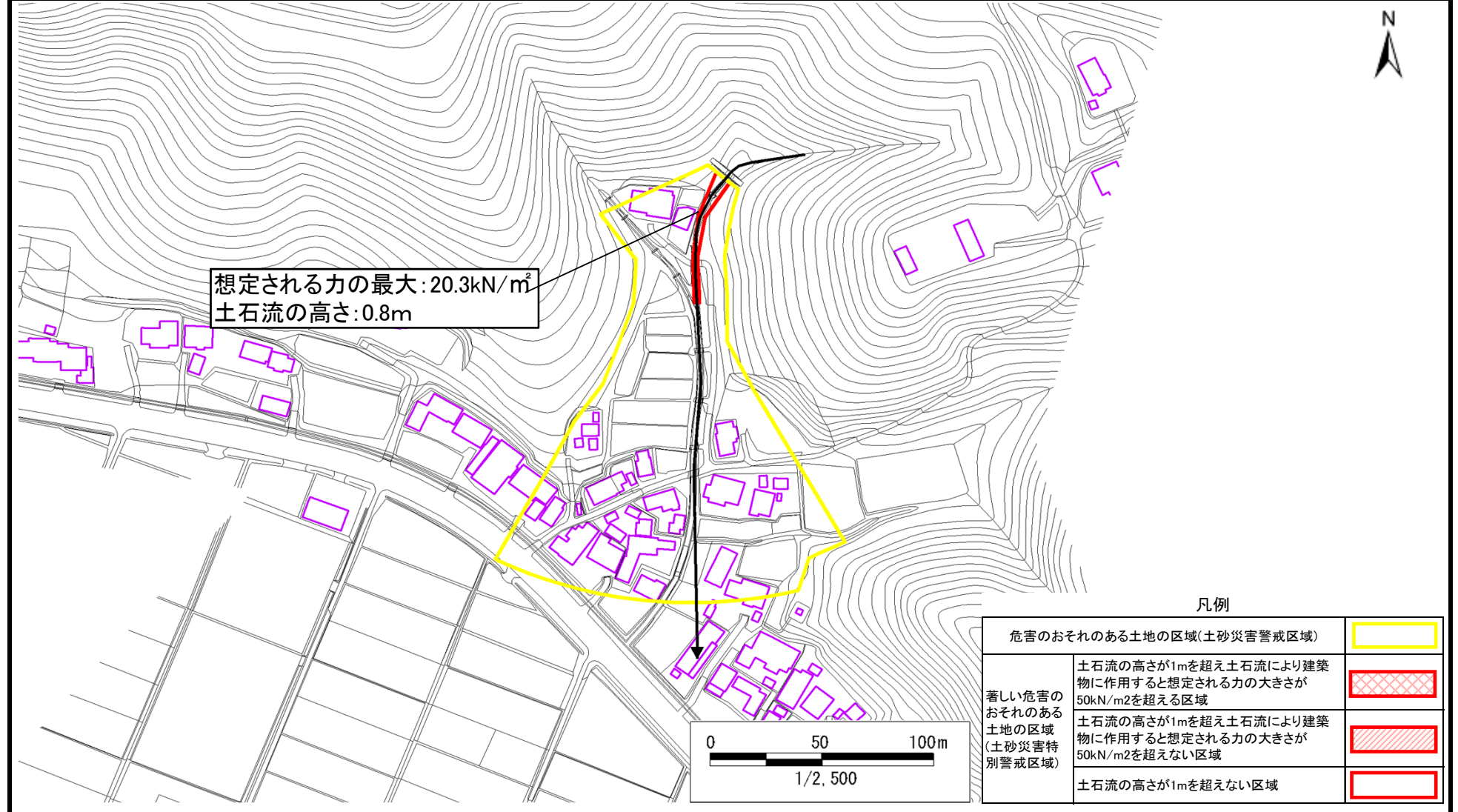
この地図は、国土地理院長の承認を得て、同院発行の数値地図20000(地図画像)及び数値地図25000(地図画像)を複製したものです。(承認番号 平27情複、第1411号)

土砂災害警戒区域等の指定の告示に係る図書(その2)

告示番号	宮城県告示第1036号
告示年月日	平成28年12月20日

調査年度	平成27年度
------	--------

渓流の位置	渓流番号	5-28-006-2(1252800006-2)	渓流名	山神沢-2	所在地	栗原市金成小迫山神
-------	------	--------------------------	-----	-------	-----	-----------



凡例

危害のおそれのある土地の区域(土砂災害警戒区域)		
著しい危害のおそれのある土地の区域(土砂災害特別警戒区域)	土石流の高さが1mを超え土石流により建築物に作用すると想定される力の大きさが50kN/m ² を超える区域	
	土石流の高さが1mを超え土石流により建築物に作用すると想定される力の大きさが50kN/m ² を超えない区域	
土石流の高さが1mを超えない区域		