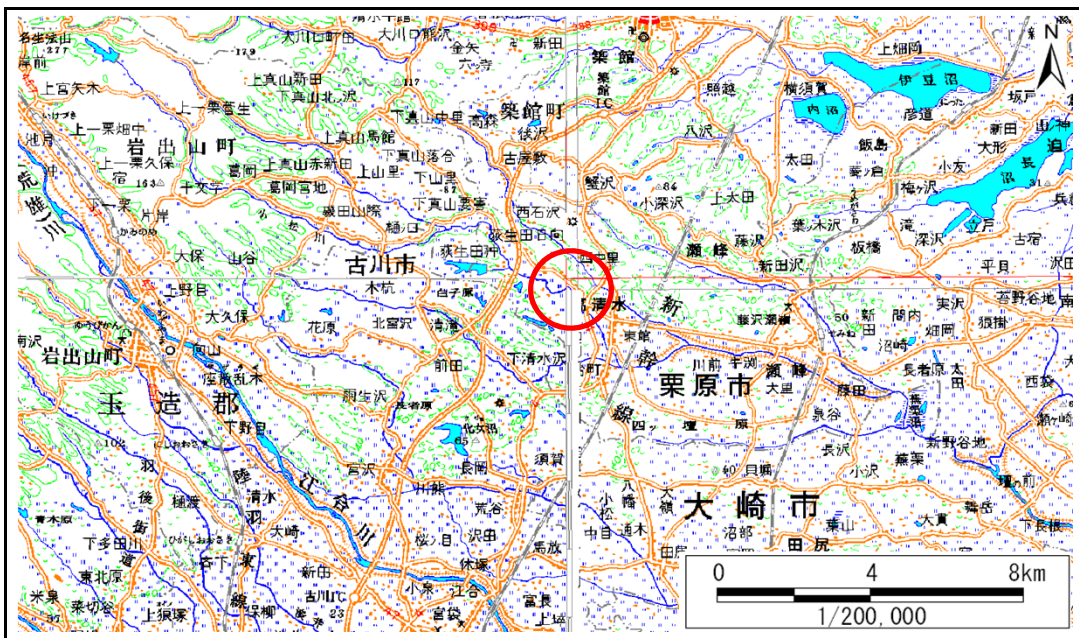


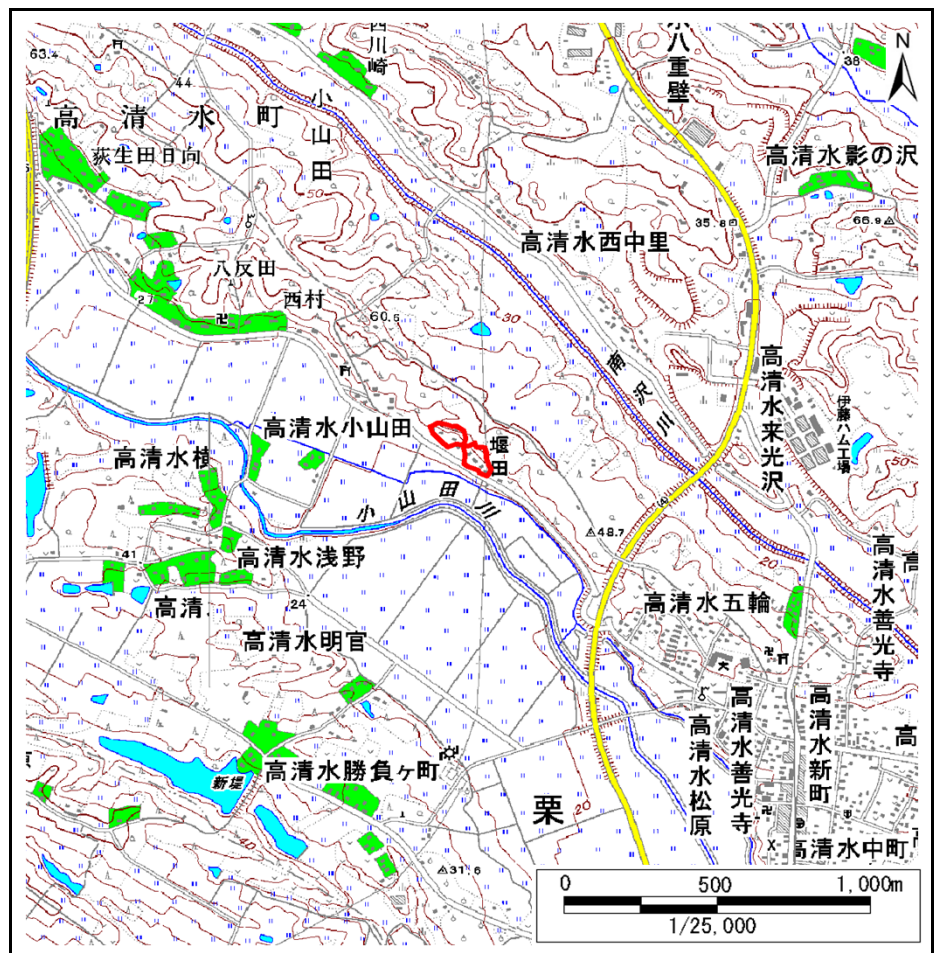
# 土砂災害警戒区域等の指定の告示に係る図書(その1)

告示番号	宮城県告示第1036号
告示年月日	平成28年12月20日

自然現象の種類	急傾斜地の崩壊
箇所番号	Ⅱ-自-1449(1321001449)
箇所名	西小山田
所在地	栗原市高清水小山田
調査機関	北部土木事務所栗原地域事務所



位置図(S=1:200,000)



位置図(S=1:25,000)

宮城県

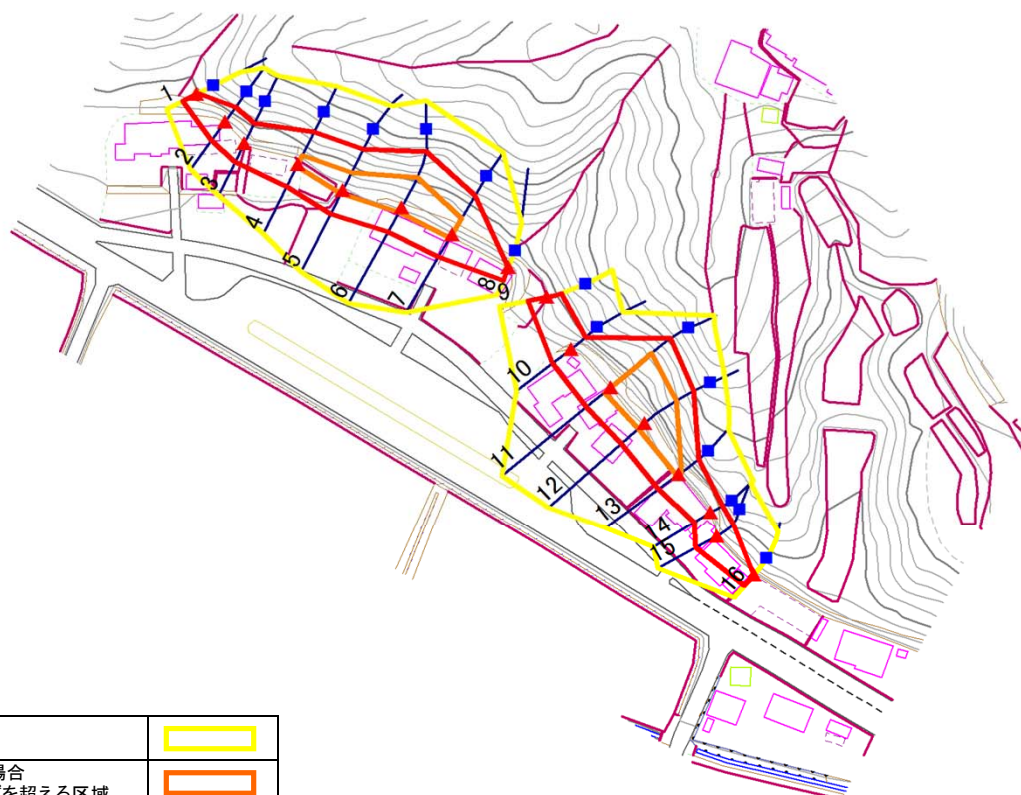
この地図は、国土地理院長の承認を得て、同院発行の数値地図20000(地図画像)及び数値地図25000(地図画像)を複製したものである。(承認番号 平27情複、第1411号)

# 土砂災害警戒区域等の指定の告示に係る図書(その2)

告示番号	宮城県告示第1036号
告示年月日	平成28年12月20日

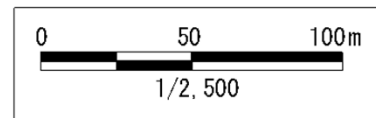
調査年度	平成27年度
------	--------

急傾斜地の位置	箇所番号	II-自-1449(1321001449)	箇所名	西小山田	所在地	栗原市高清水小山田
---------	------	-----------------------	-----	------	-----	-----------



危害のおそれのある土地の区域(土砂災害警戒区域)		
著しい危害のおそれのある土地の区域(土砂災害特別警戒区域)	土石等の(移動)高さが1m以下の場合 土石等の移動による力が100kN/m <sup>2</sup> を超える区域	
	土石等の堆積の高さが3mを超える区域	
	それ以外の区域	

凡例		上端		横断測線
		下端		



土砂災害警戒区域等の指定の告示に係る図書(その3)

告示番号	宮城県告示第1036号
告示年月日	平成28年12月20日

急 傾 斜 地 の 位 置 | 箇所番号 | II-自-1449(1321001449) | 箇所名 | 西小山田 | 所在地 | 栗原市高清水小山田

横断測線の区間	土石等の移動により建築物の地上部に作用すると想定される力				土石等の堆積により建築物の地上部に作用すると想定される力				横断測線の区間	土石等の移動により建築物の地上部に作用すると想定される力				土石等の堆積により建築物の地上部に作用すると想定される力			
	土石等の(移動)高さが1m以下の場合、土石等の移動による力が100kN/m <sup>2</sup> を超える区域		それ以外の区域		土石等の堆積の高さが3mを超える区域		それ以外の区域			土石等の(移動)高さが1m以下の場合、土石等の移動による力が100kN/m <sup>2</sup> を超える区域		それ以外の区域		土石等の堆積の高さが3mを超える区域		それ以外の区域	
	力の大きさのうち最大のもの(kN/m <sup>2</sup> )	土石等の高さ(m)	力の大きさのうち最大のもの(kN/m <sup>2</sup> )	土石等の高さ(m)	力の大きさのうち最大のもの(kN/m <sup>2</sup> )	土石等の高さ(m)	力の大きさのうち最大のもの(kN/m <sup>2</sup> )	土石等の高さ(m)		力の大きさのうち最大のもの(kN/m <sup>2</sup> )	土石等の高さ(m)	力の大きさのうち最大のもの(kN/m <sup>2</sup> )	土石等の高さ(m)	力の大きさのうち最大のもの(kN/m <sup>2</sup> )	土石等の高さ(m)	力の大きさのうち最大のもの(kN/m <sup>2</sup> )	土石等の高さ(m)
1 ~ 2	-	-	96.4	1.0	-	-	9.1	1.8									
2 ~ 3	-	-	96.4	1.0	-	-	8.8	1.8									
3 ~ 4	-	-	100.0	1.0	-	-	10.5	2.1									
4 ~ 5	118.4	1.0	100.0	1.0	-	-	11.2	2.3									
5 ~ 6	125.6	1.0	100.0	1.0	-	-	11.2	2.3									
6 ~ 7	125.6	1.0	100.0	1.0	-	-	11.2	2.2									
7 ~ 8	-	-	100.0	1.0	-	-	11.2	2.2									
9 ~ 10	-	-	99.4	1.0	-	-	12.4	2.5									
10 ~ 11	-	-	100.0	1.0	-	-	13.3	2.7									
11 ~ 12	140.3	1.0	100.0	1.0	-	-	14.1	2.8									
12 ~ 13	140.3	1.0	100.0	1.0	-	-	14.2	2.8									
13 ~ 14	-	-	100.0	1.0	-	-	14.2	2.8									
14 ~ 15	-	-	100.0	1.0	-	-	14.1	2.8									
15 ~ 16	-	-	100.0	1.0	-	-	11.8	2.4									