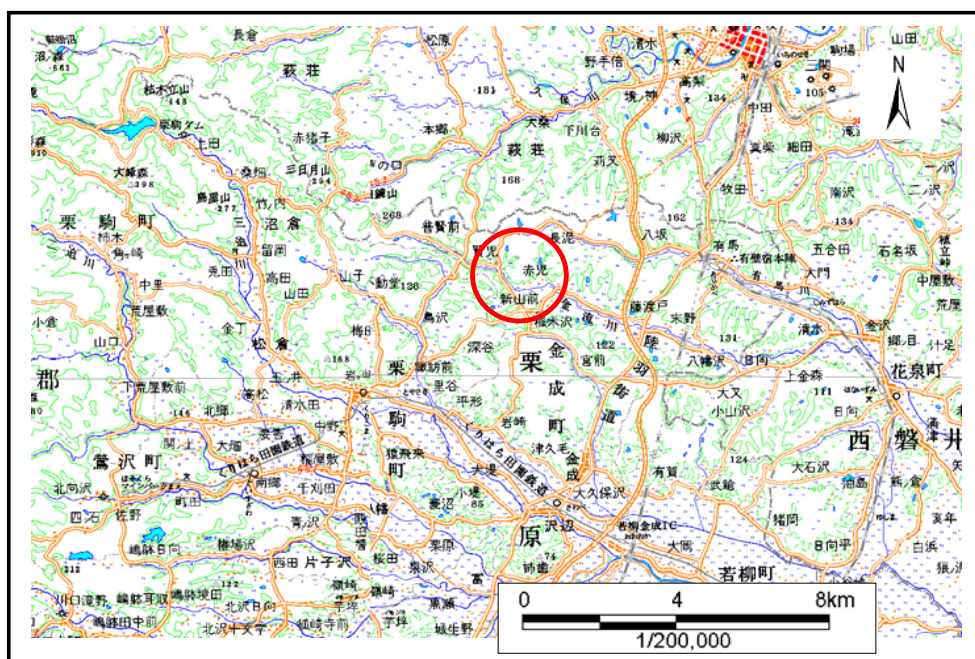


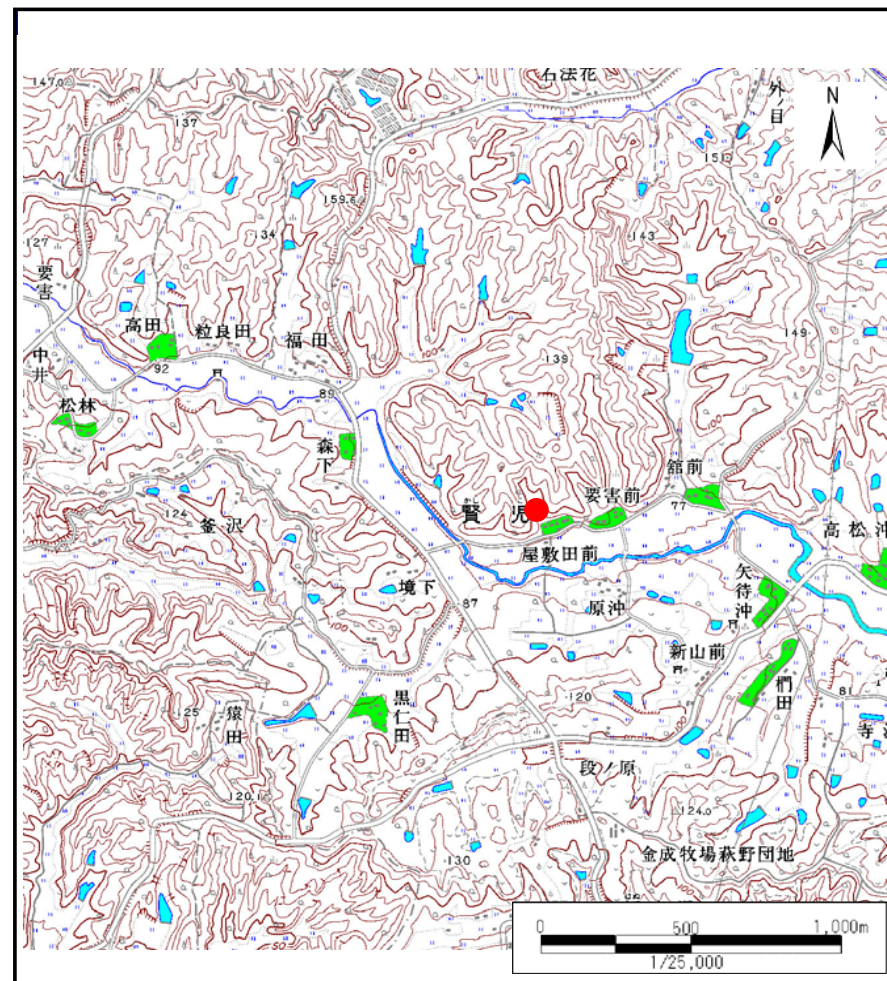
# 土砂災害警戒区域等の指定の告示に係る図書(その1)

告示番号	宮城県告示第636号
告示年月日	平成20年6月6日

自然現象の種類	土石流
溪流番号	5-28-20(1252800020)
水系名	北上川
河川名	金流川
溪流名	屋敷田前
所在地	栗原市金成赤児字屋敷田前
調査機関	宮城県栗原土木事務所



概況図(S=1:200,000)



位置図(S=1:25,000)

この地図は、国土地理院長の承認を得て、同院発行の数値地図25000(地図画像)、数値地図200000(地図画像)を複製したものです。(承認番号 平19東複第270号)

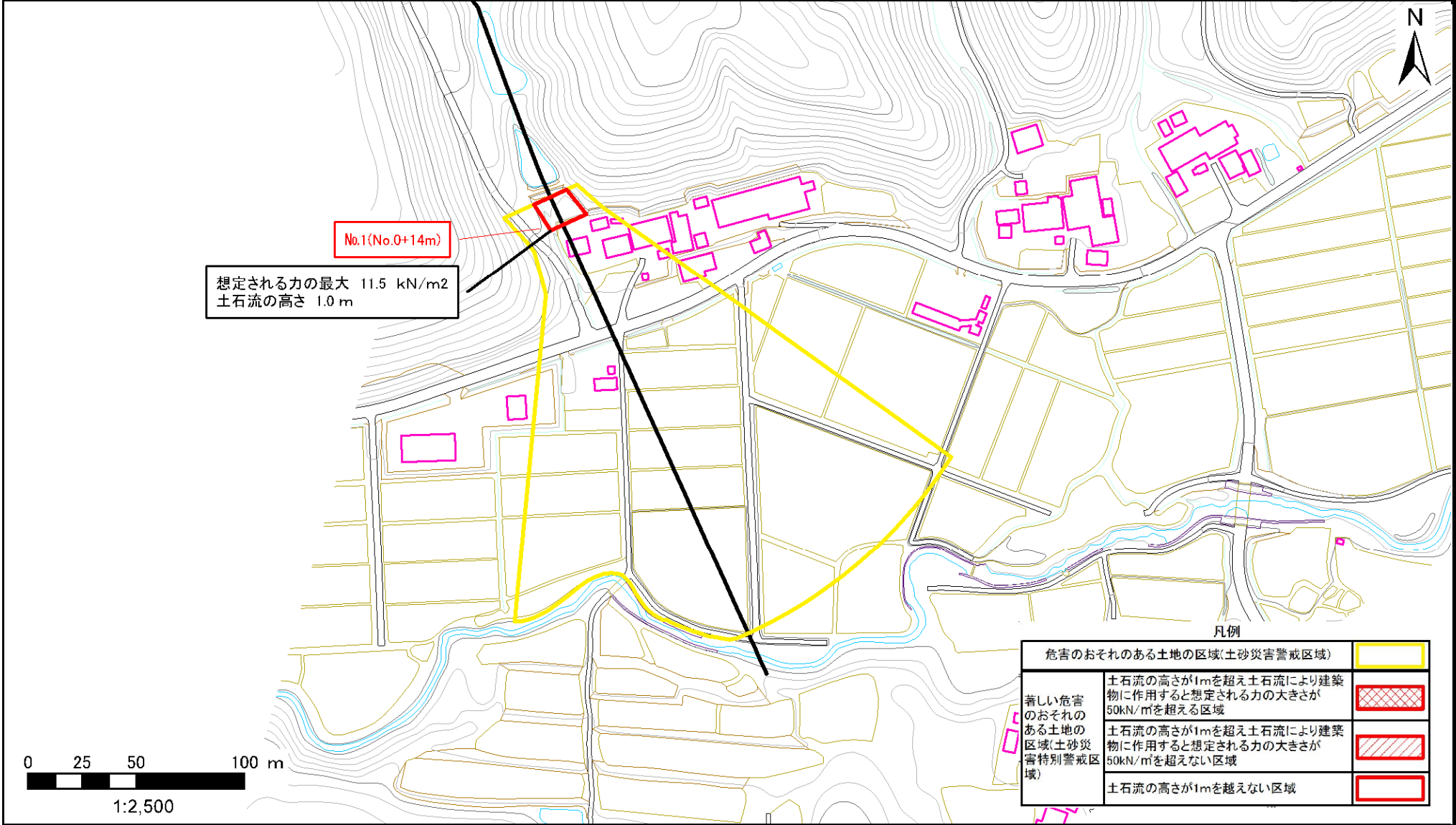
# 土砂災害警戒区域等の指定の告示に係る図書（その2）

告示番号	宮城県告示第636号
告示年月日	平成20年6月6日

調査年度	平成19年度
------	--------

危害のおそれのある土地の区域、著しい危害のおそれのある土地の区域の設定図

溪流の位置	溪流番号	5-28-20(1252800020)	溪流名	屋敷田前	所在地	栗原市金成赤児字屋敷田前
-------	------	---------------------	-----	------	-----	--------------



想定される力の最大 11.5 kN/m<sup>2</sup>  
土石流の高さ 1.0 m

No.1(No.0+14m)

凡例	
危害のおそれのある土地の区域(土砂災害警戒区域)	
著しい危害のおそれのある土地の区域(土砂災害特別警戒区域)	土石流の高さが1mを超え土石流により建築物に作用すると想定される力の大きさが50kN/m <sup>2</sup> を超える区域
	土石流の高さが1mを超え土石流により建築物に作用すると想定される力の大きさが50kN/m <sup>2</sup> を超えない区域
	土石流の高さが1mを越えない区域