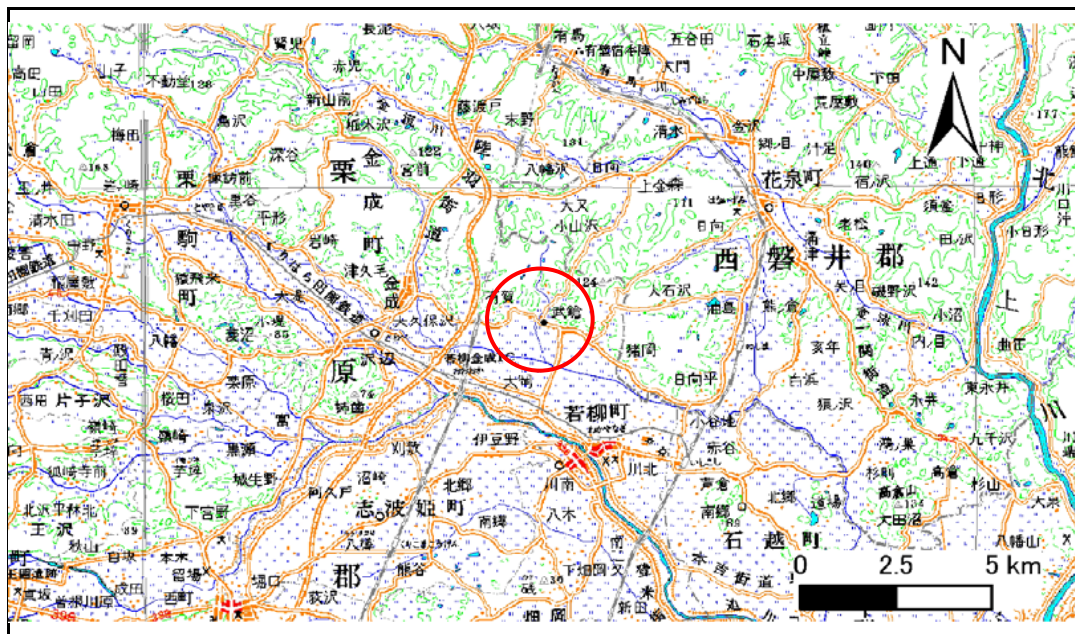


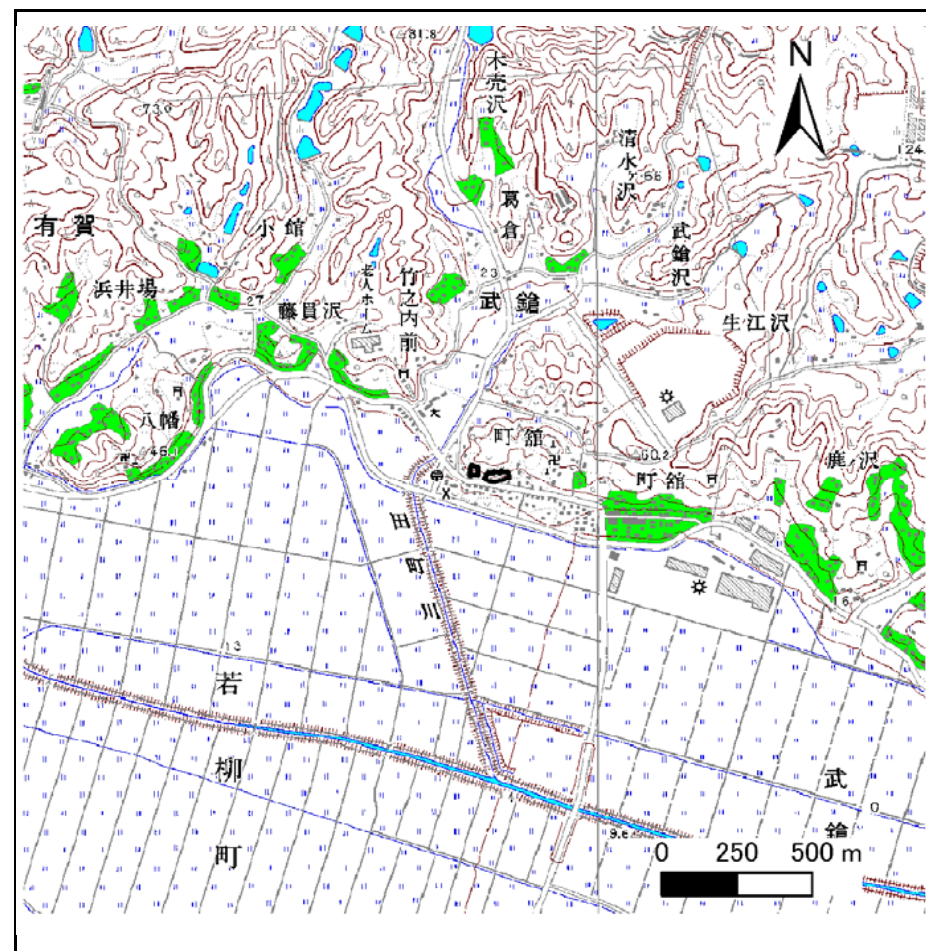
土砂災害警戒区域等の指定の告示に係る図書(その1)

告示番号	宮城県告示第636号
告示年月日	平成20年6月6日

自然現象の種類	急傾斜地の崩壊
箇所番号	I-自-540(1311000540)
箇所名	町館の1
所在地	栗原市若柳武鎗字町館
調査機関	宮城県栗原土木事務所



概況図(S=1:200,000)



位置図(S=1:25,000)

宮城県

この地図は、国土地理院長の承認を得て、同院発行の数値地図25000(地図画像)、数値地図200000(地図画像)を複製したものです。(承認番号 平19東複第270号)

土砂災害警戒区域等の指定の告示に係る図書(その2)

告示番号	宮城県告示第636号
告示年月日	平成20年6月6日

危害のおそれのある土地、著しい危害のおそれのある土地の設定図

調査年度	平成19年度
------	--------

急傾斜地の位置	箇所番号	I-自-540(1311000540)	箇所名	町館の1	所在地	栗原市若柳武鎗字町館
---------	------	---------------------	-----	------	-----	------------

