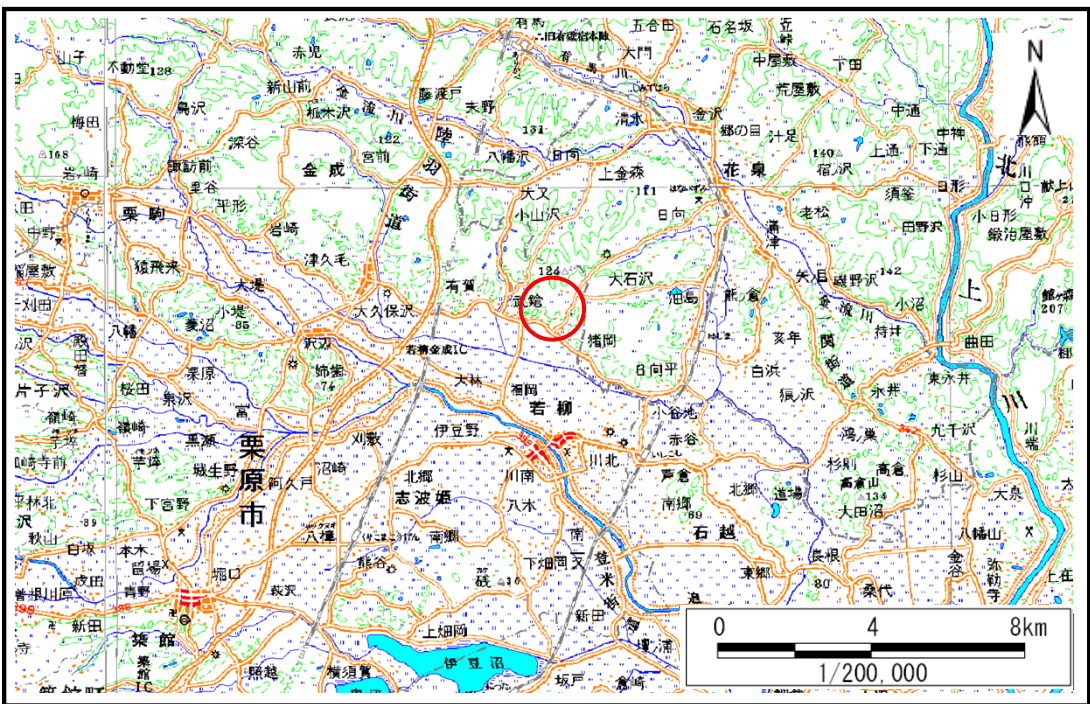


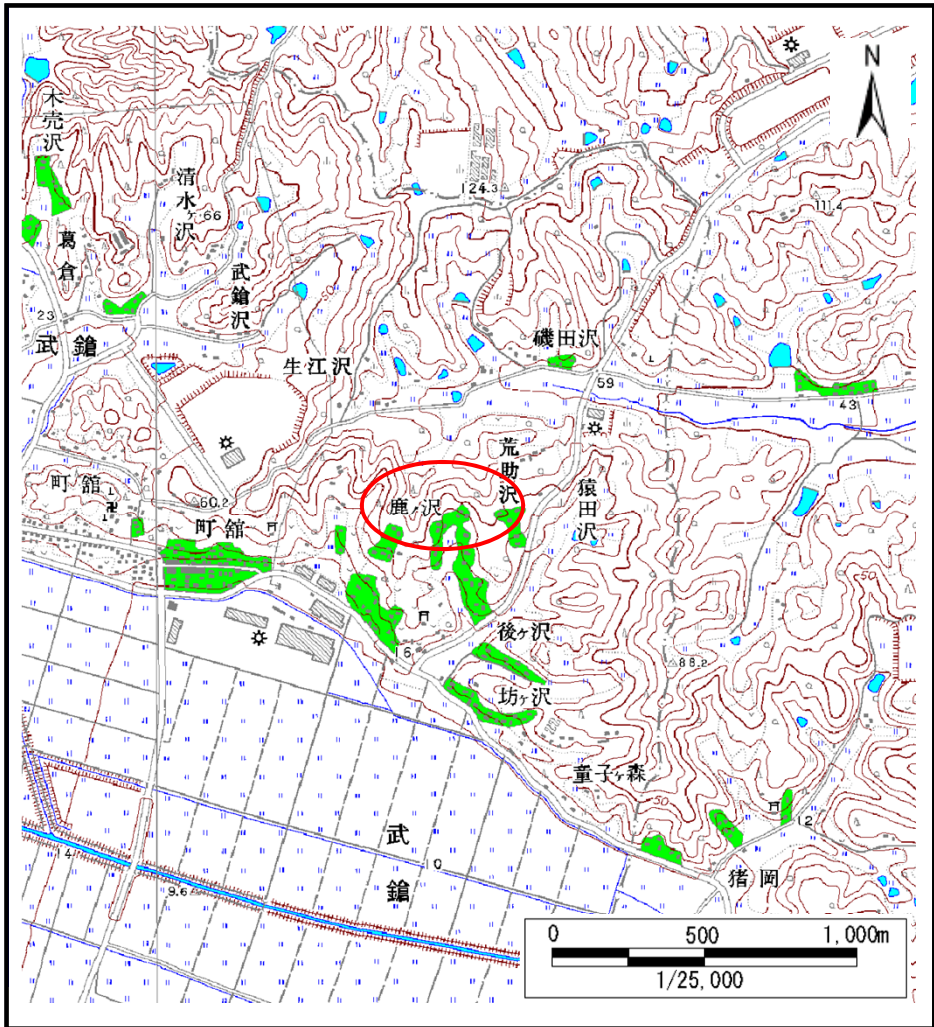
土砂災害警戒区域等の指定の告示に係る図書(その1)

告示番号	宮城県告示第190号
告示年月日	平成28年3月4日

自然現象の種類	地滑り
箇所番号	096
箇所名	鹿ノ沢
所在地	栗原市若柳武鎗字鹿ノ沢
調査機関	宮城県北部土木事務所栗原地域事務所



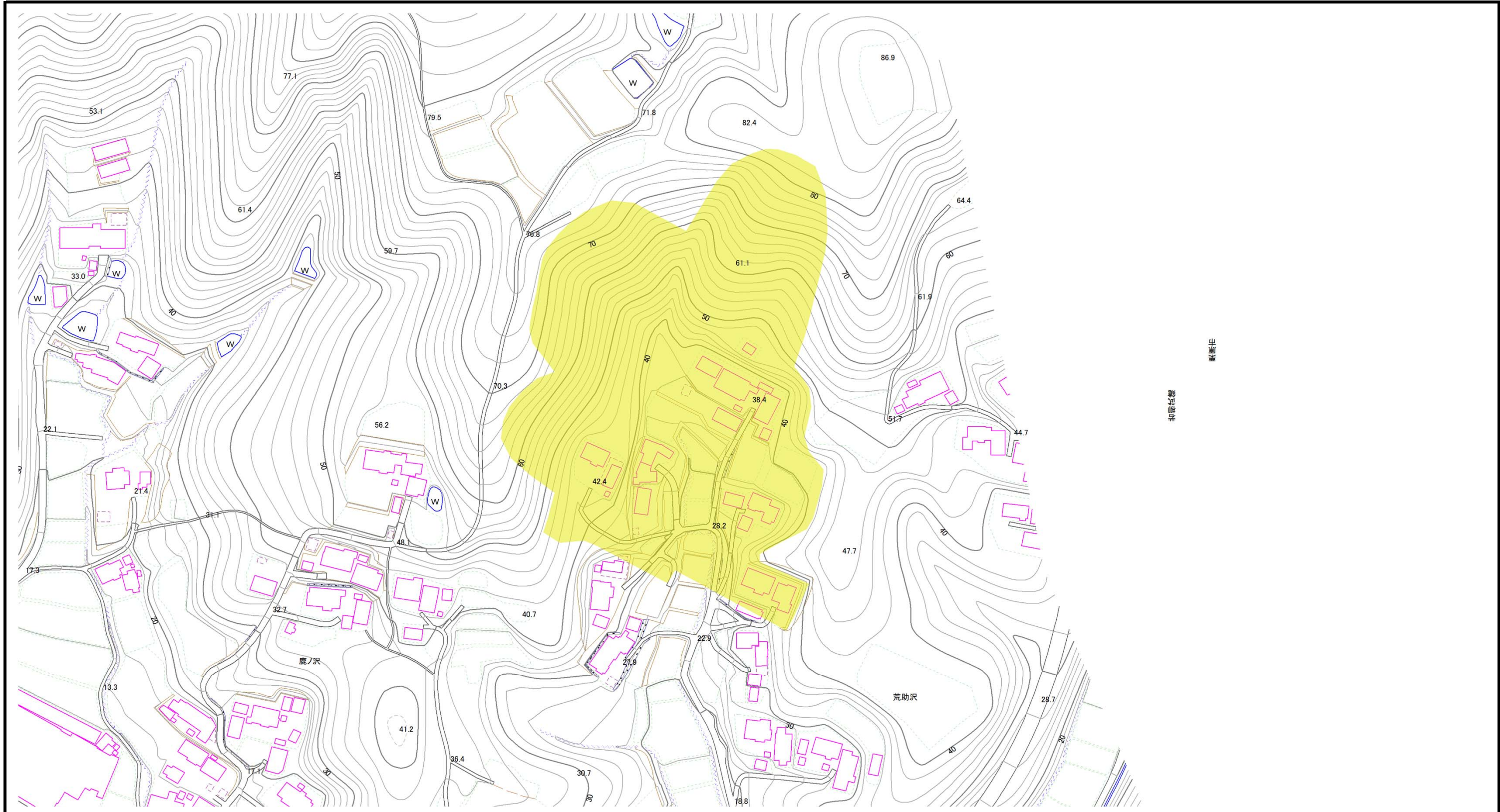
位置図(S=1:200,000)



位置図(S=1:25,000)

この地図は、国土地理院長の承認を得て、同院発行の数値地図20000(地図画像)及び数値地図25000(地図画像)を複製したものである。(承認番号 平26情複、第683号)

土砂災害警戒区域等の指定の告示に係る図書(その2)



様式-2(地) 土砂災害警戒区域・土砂災害特別警戒区域 区域図	土砂災害防止法施行令第二条の 基準に該当する区域 (土砂災害警戒区域)	■	N 縮尺 1:2,500	自然現象 の種類	地滑り	箇所番号	096	箇所名	鹿ノ沢	0 50 100m 1/2,500
	土砂災害防止法施行令第三条の 基準に該当する区域 (土砂災害特別警戒区域)	■		告示番号	宮城県告示第190号	地滑り区域名	鹿ノ沢			
	告示年月日	平成28年3月4日	所在地	栗原市若柳武鎗字鹿ノ沢						