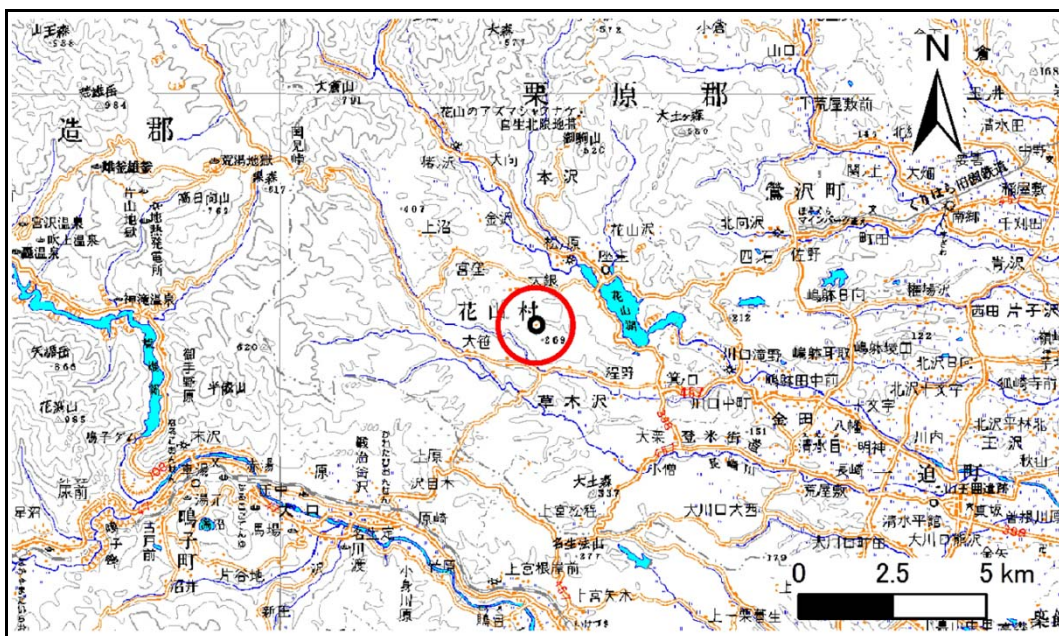
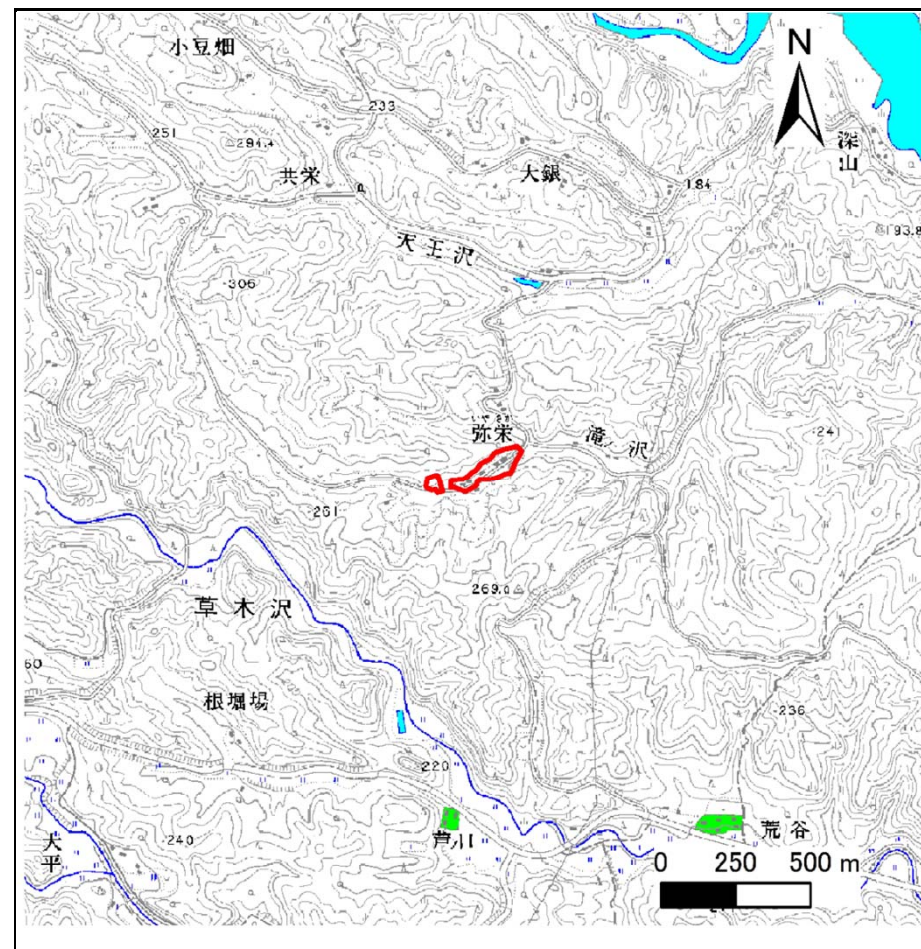


# 土砂災害警戒区域等の指定の告示に係る図書(その1)

表紙 概況、位置図

告示番号	宮城県告示第189号
告示年月日	平成28年3月4日

自然現象の種類	急傾斜地の崩壊
箇所番号	I-自-1548(1311001548)
箇所名	北山
所在地	栗原市花山字草木沢北山
調査機関	宮城県北部土木事務所栗原地域事務所



位置図(S=1:200,000)

位置図(S=1:25,000)

宮城県

この地図は、国土地理院長の承認を得て、同院発行の数値地図200000(地図画像)及び数値地図25000(地図画像)を複製したものである。(承認番号 平26情複、第683号)

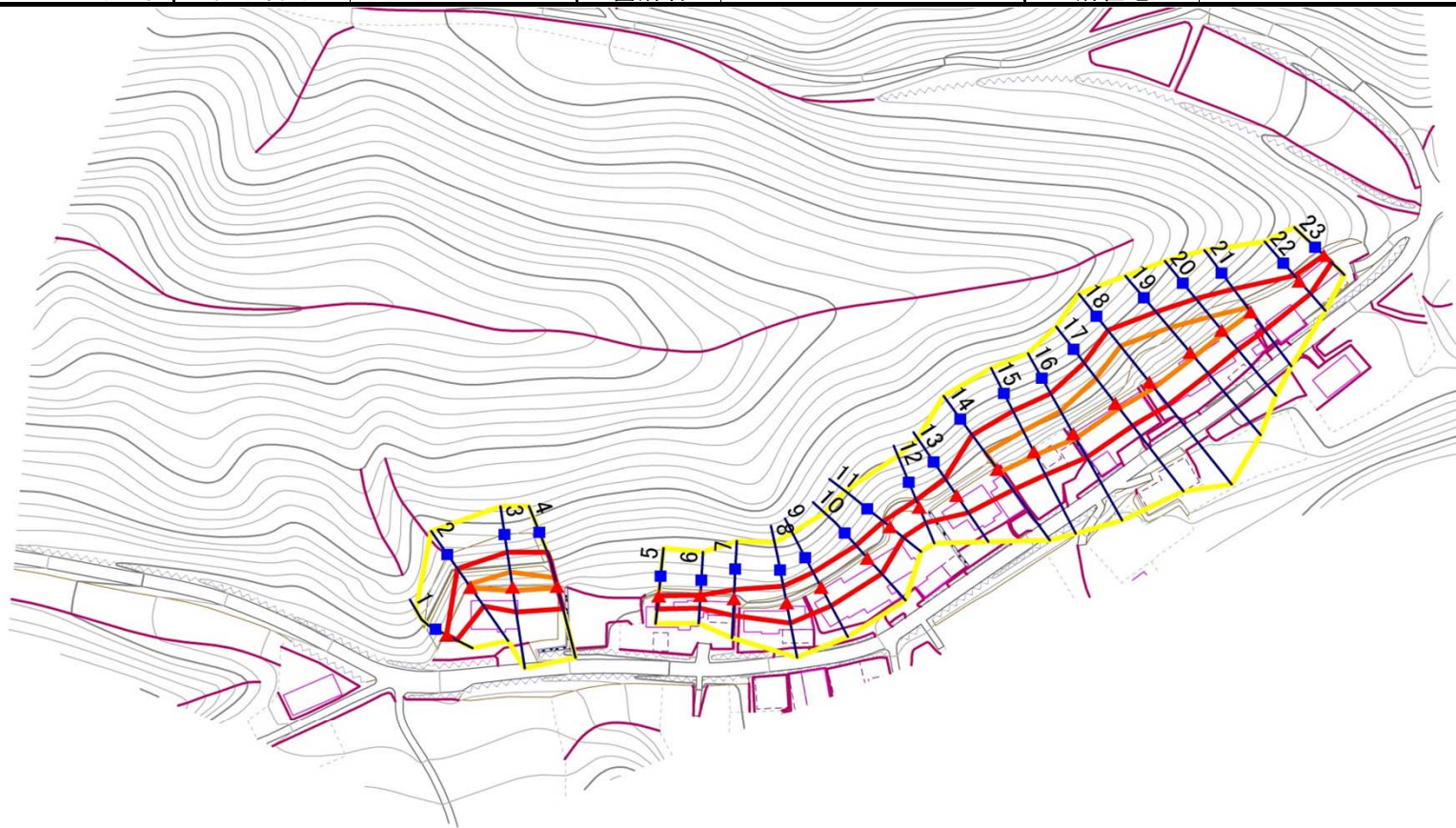
## 土砂災害警戒区域等の指定の告示に係る図書(その2)

告示番号	宮城県告示第189号
告示年月日	平成28年3月4日

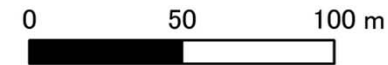
危害のおそれのある土地、著しい危害のおそれのある土地の設定図

調査年度	平成26年度
------	--------

急傾斜地の位置	箇所番号	I-自-1548(1311001548)	箇所名	北山	所在地	栗原市花山字草木沢北山
---------	------	----------------------	-----	----	-----	-------------



1:2,500



危害のおそれのある土地の区域(土砂災害警戒区域)		
著しい危害のおそれのある土地の区域(土砂災害特別警戒区域)	土石等の(移動)高さが1m以下の場合、土石等の移動による力が100kN/m <sup>2</sup> を超える区域	
	土石等の堆積の高さが3mを超える区域	
	それ以外の区域	

凡例	上端	横断測線
	下端	

### 土砂災害警戒区域等の指定の告示に係る図書(その3)

告示番号	宮城県告示第189号
告示年月日	平成28年3月4日

建築物に作用すると想定される衝撃に関する事項

急傾斜地の位置	箇所番号	I-自-1548(1311001548)	箇所名	北山	所在地	栗原市花山字草木沢北山
---------	------	----------------------	-----	----	-----	-------------

横断測線の区間	土石等の移動により建築物の地上部に作用すると想定される力				土石等の堆積により建築物の地上部に作用すると想定される力				横断測線の区間	土石等の移動により建築物の地上部に作用すると想定される力				土石等の堆積により建築物の地上部に作用すると想定される力			
	土石等の(移動)高さが1m以下の場合、土石等の移動による力が100kN/m <sup>2</sup> を超える区域		それ以外の区域		土石等の堆積の高さが3mを超える区域		それ以外の区域			土石等の(移動)高さが1m以下の場合、土石等の移動による力が100kN/m <sup>2</sup> を超える区域		それ以外の区域		土石等の堆積の高さが3mを超える区域		それ以外の区域	
	力の大きさのうち最大のもの(kN/m <sup>2</sup> )	土石等の高さ(m)	力の大きさのうち最大のもの(kN/m <sup>2</sup> )	土石等の高さ(m)	力の大きさのうち最大のもの(kN/m <sup>2</sup> )	土石等の高さ(m)	力の大きさのうち最大のもの(kN/m <sup>2</sup> )	土石等の高さ(m)		力の大きさのうち最大のもの(kN/m <sup>2</sup> )	土石等の高さ(m)	力の大きさのうち最大のもの(kN/m <sup>2</sup> )	土石等の高さ(m)	力の大きさのうち最大のもの(kN/m <sup>2</sup> )	土石等の高さ(m)	力の大きさのうち最大のもの(kN/m <sup>2</sup> )	土石等の高さ(m)
1 ~ 2	-	-	100.0	1.0	-	-	11.4	2.3	~								
2 ~ 3	119.6	1.0	100.0	1.0	-	-	11.4	2.3	~								
3 ~ 4	119.6	1.0	100.0	1.0	-	-	11.2	2.2	~								
5 ~ 6	-	-	59.5	1.0	-	-	9.4	1.9	~								
6 ~ 7	-	-	76.5	1.0	-	-	9.4	1.9	~								
7 ~ 8	-	-	96.3	1.0	-	-	11.6	2.3	~								
8 ~ 9	-	-	96.3	1.0	-	-	11.6	2.3	~								
9 ~ 10	-	-	96.3	1.0	-	-	11.6	2.3	~								
10 ~ 11	-	-	96.3	1.0	-	-	11.6	2.3	~								
11 ~ 12	-	-	76.5	1.0	-	-	8.6	1.7	~								
12 ~ 13	-	-	96.1	1.0	-	-	10.7	2.2	~								
13 ~ 14	-	-	100.0	1.0	-	-	11.5	2.3	~								
14 ~ 15	123.7	1.0	100.0	1.0	-	-	11.5	2.3	~								
15 ~ 16	130.0	1.0	100.0	1.0	-	-	12.0	2.4	~								
16 ~ 17	135.9	1.0	100.0	1.0	-	-	12.2	2.5	~								
17 ~ 18	142.7	1.0	100.0	1.0	-	-	13.8	2.8	~								
18 ~ 19	142.7	1.0	100.0	1.0	-	-	13.8	2.8	~								
19 ~ 20	133.4	1.0	100.0	1.0	-	-	11.8	2.4	~								
20 ~ 21	118.7	1.0	100.0	1.0	-	-	11.4	2.3	~								
21 ~ 22	-	-	100.0	1.0	-	-	10.7	2.2	~								
22 ~ 23	-	-	75.5	1.0	-	-	10.5	2.1	~								
~									~								
~									~								
~									~								
~									~								
~									~								
~									~								