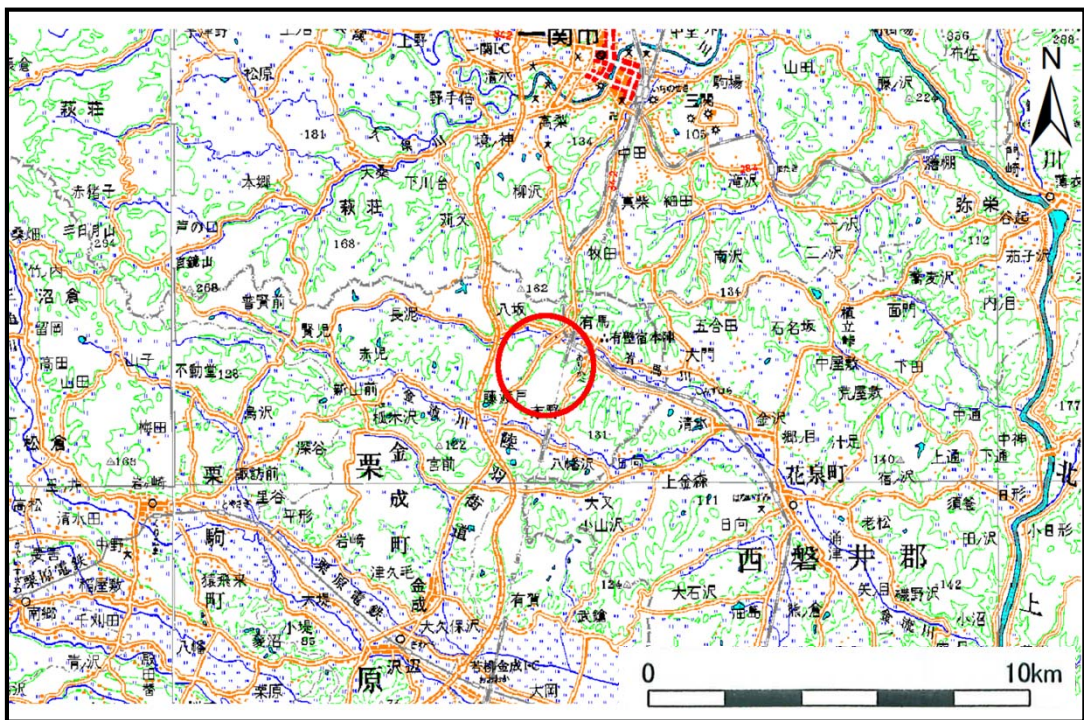


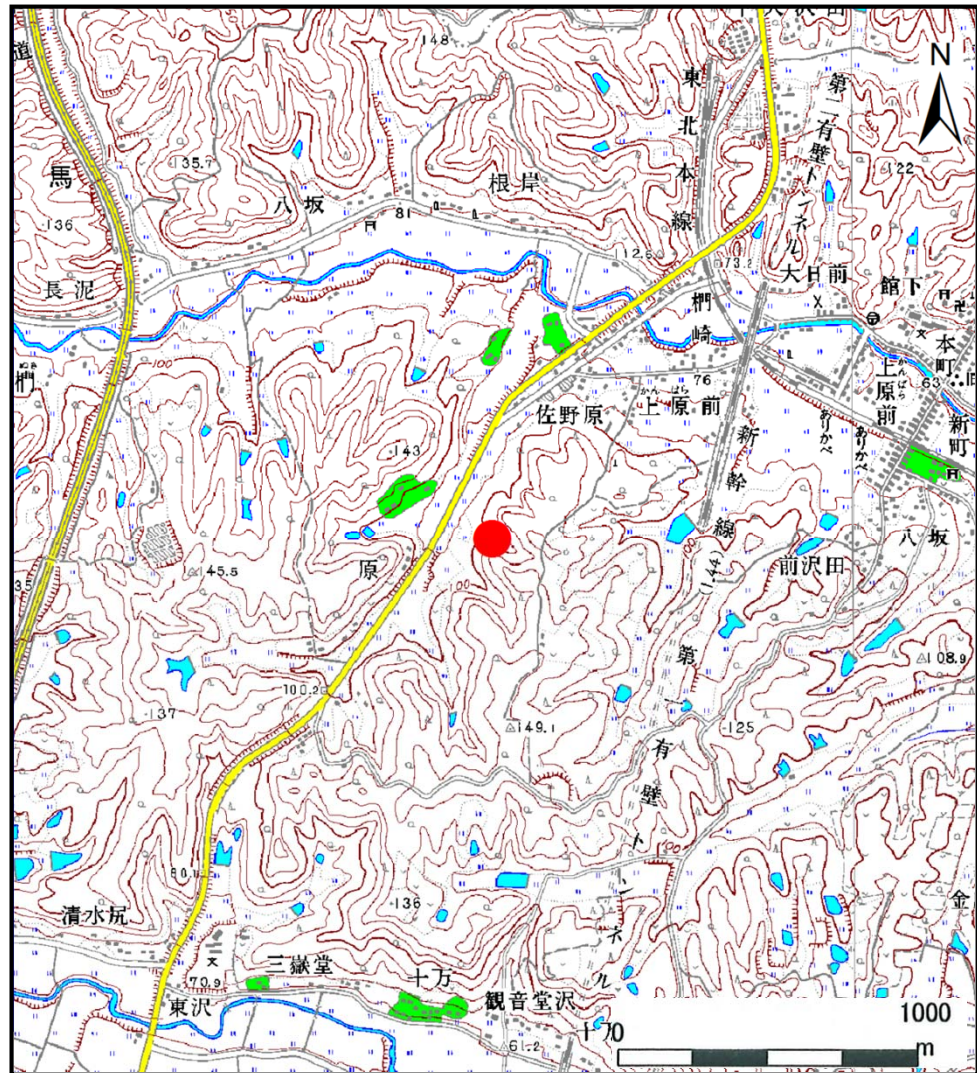
# 土砂災害警戒区域等の指定の告示に係る図書(その1)

告示番号	宮城県告示第685号
告示年月日	平成27年6月26日

自然現象の種類	土石流
溪流番号	5-28-028(1252800028)
水系名	北上川
河川名	-
溪流名	原3
所在地	栗原市金成片馬合佐野原
調査機関	宮城県北部土木事務所栗原地域事務所



位置図(S=1:200,000)



位置図(S=1:25,000)

この地図は、国土地理院長の承認を得て、同院発行の数値地図 25000(地図画像)及び数値地図 200000(地図画像)を複製したものである。(承認番号 平26 国地情複第1008号)

宮城県

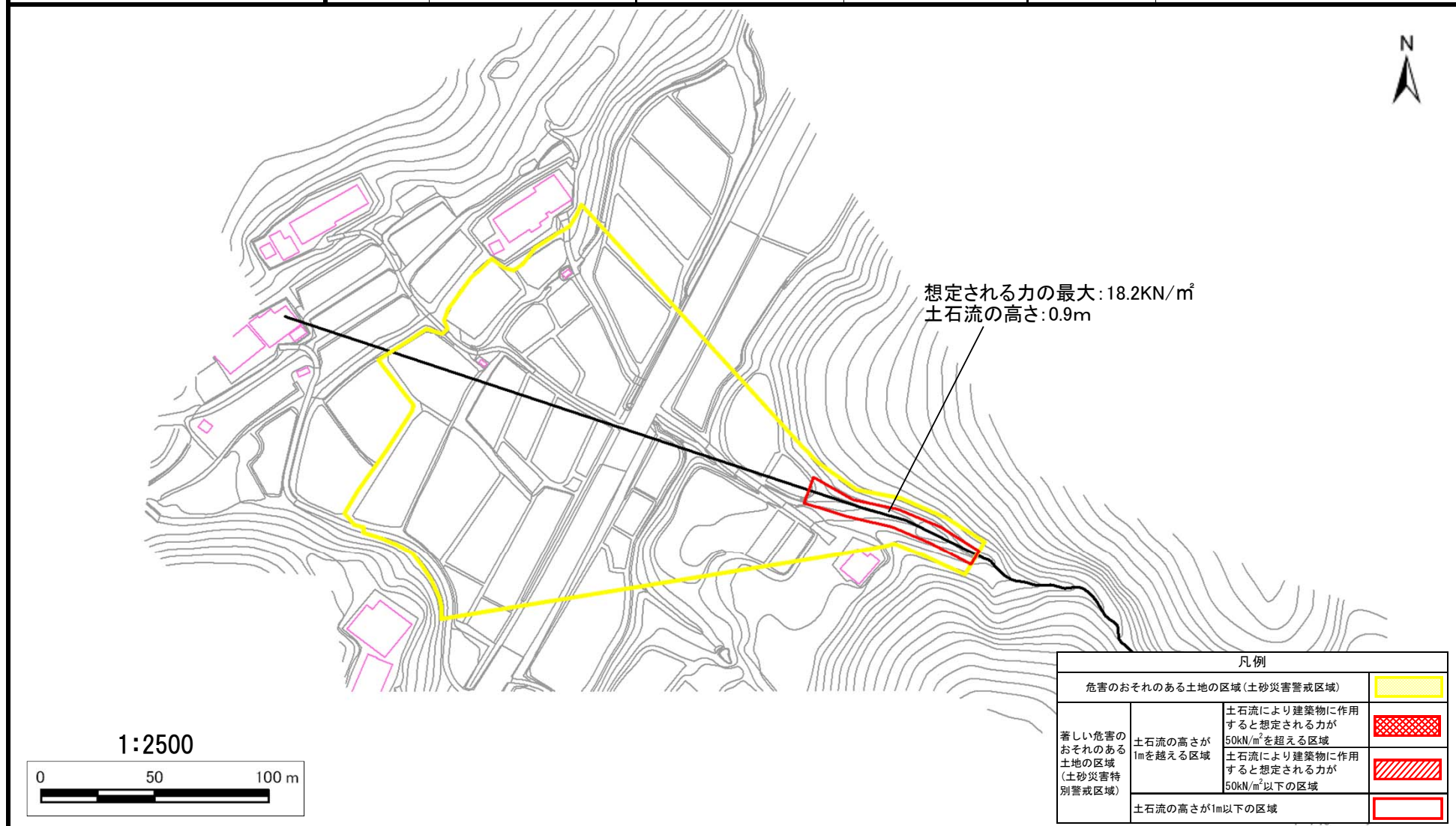
# 土砂災害警戒区域等の指定の告示に係る図書（その2）

告示番号	宮城県告示第685号
告示年月日	平成27年6月26日

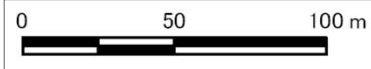
危害のおそれのある土地の区域、著しい危害のおそれのある土地の区域の設定図

調査年度	平成25年度
------	--------

溪流の位置	溪流番号	5-28-028(1252800028)	溪流名	原3	所在地	栗原市金成片馬合佐野原
-------	------	----------------------	-----	----	-----	-------------



1:2500



凡例	
危害のおそれのある土地の区域(土砂災害警戒区域)	
著しい危害のおそれのある土地の区域(土砂災害特別警戒区域)	土石流により建築物に作用すると想定される力が50kN/m <sup>2</sup> を超える区域
	土石流により建築物に作用すると想定される力が50kN/m <sup>2</sup> 以下の区域
	土石流の高さが1m以下の区域