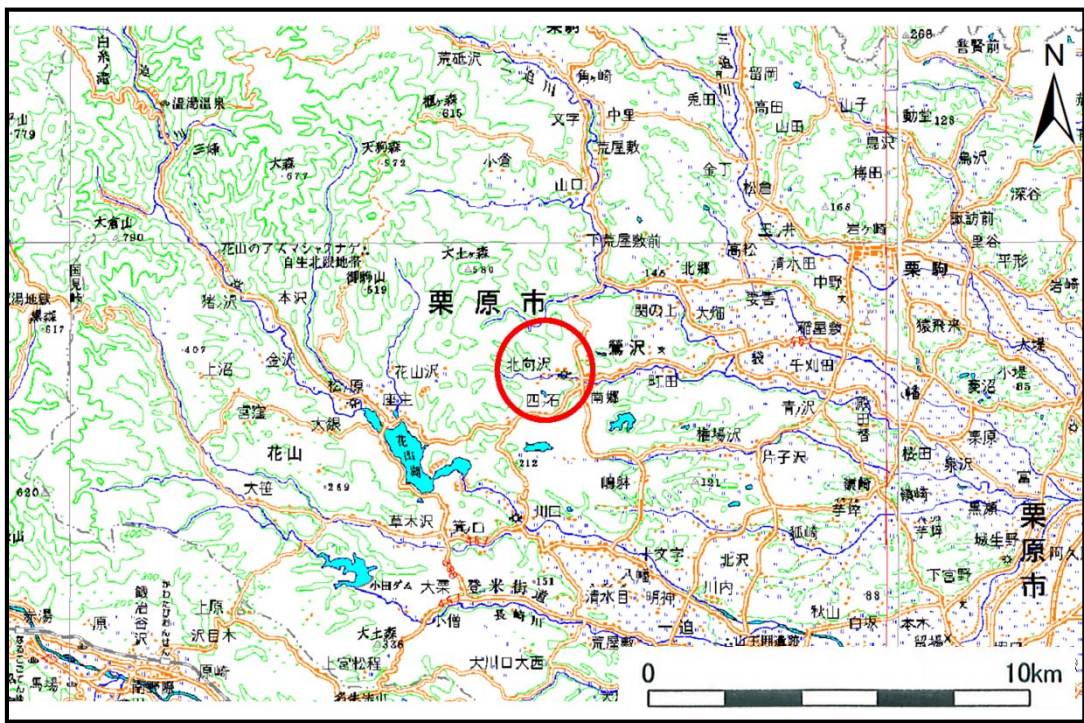


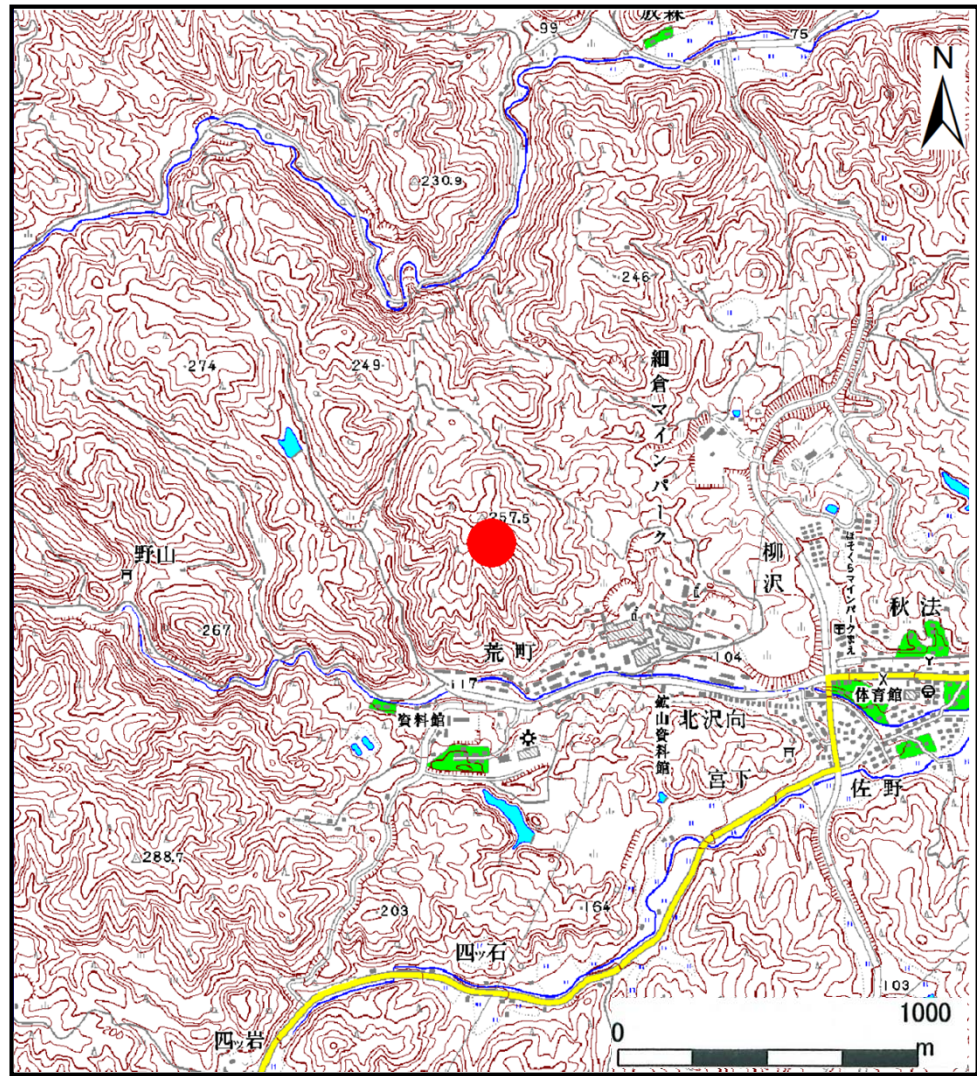
土砂災害警戒区域等の指定の告示に係る図書(その1)

| | |
|-------|------------|
| 告示番号 | 宮城県告示第686号 |
| 告示年月日 | 平成27年6月26日 |

| | |
|---------|----------------------|
| 自然現象の種類 | 土石流 |
| 溪流番号 | 5-27-008(1252700008) |
| 水系名 | 北上川 |
| 河川名 | - |
| 溪流名 | 細倉沢2 |
| 所在地 | 栗原市鶯沢南郷荒町 |
| 調査機関 | 宮城県北部土木事務所栗原地域事務所 |



位置図(S=1:200,000)



位置図(S=1:25,000)

この地図は、国土地理院長の承認を得て、同院発行の数値地図 25000(地図画像)及び数値地図 200000(地図画像)を複製したものである。(承認番号 平26 国地情複第1008号)

宮城県

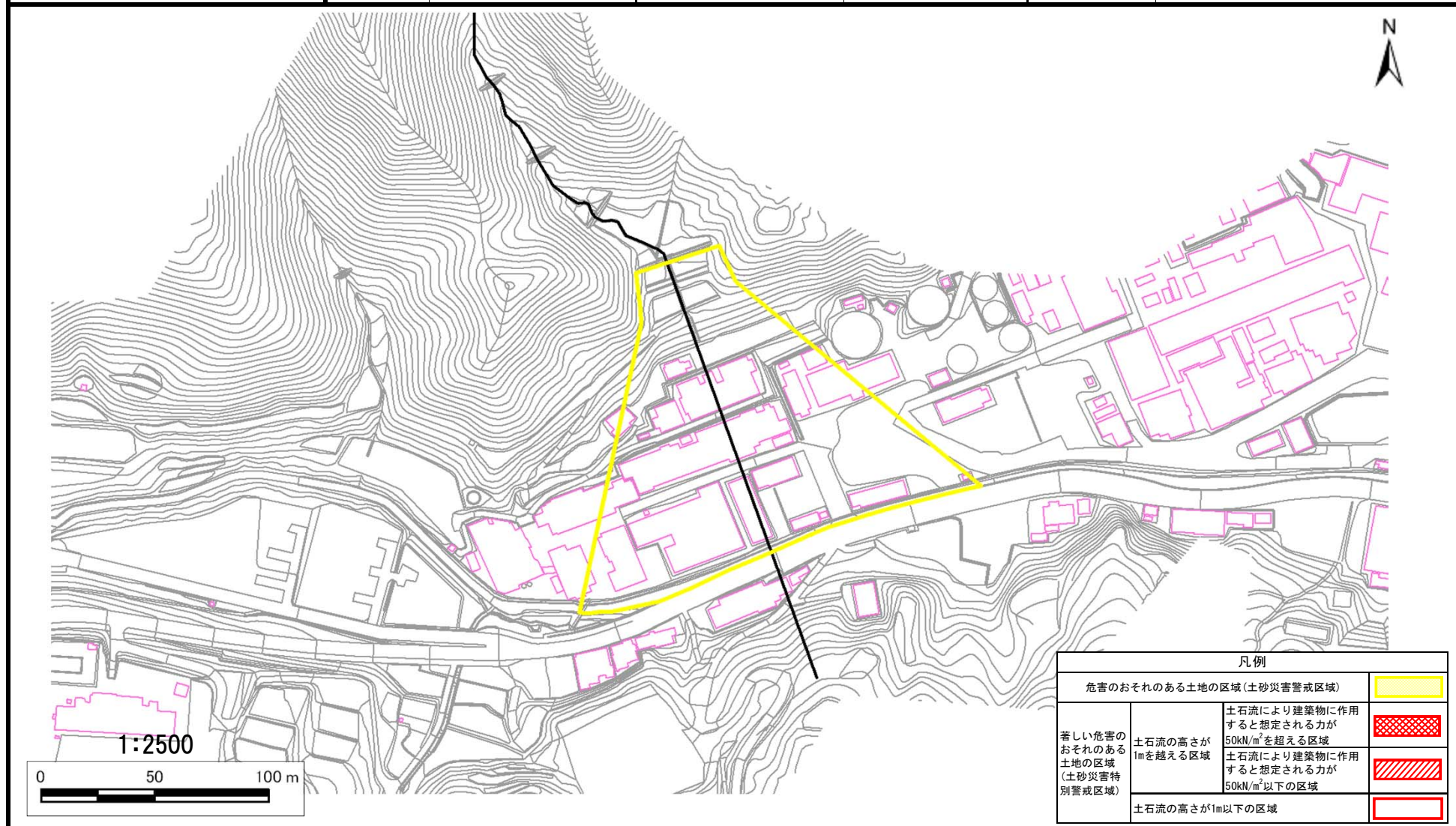
土砂災害警戒区域等の指定の告示に係る図書（その2）

| | |
|-------|------------|
| 告示番号 | 宮城県告示第686号 |
| 告示年月日 | 平成27年6月26日 |

危害のおそれのある土地の区域、著しい危害のおそれのある土地の区域の設定図

| | |
|------|--------|
| 調査年度 | 平成25年度 |
|------|--------|

| | | | | | | |
|-------|------|----------------------|-----|------|-----|-----------|
| 溪流の位置 | 溪流番号 | 5-27-008(1252700008) | 溪流名 | 細倉沢2 | 所在地 | 栗原市鶯沢南郷荒町 |
|-------|------|----------------------|-----|------|-----|-----------|



| 凡例 | | |
|-------------------------------|---|--|
| 危害のおそれのある土地の区域(土砂災害警戒区域) | | |
| 著しい危害のおそれのある土地の区域(土砂災害特別警戒区域) | 土石流の高さが1mを超える区域 土石流により建築物に作用すると想定される力が50kN/m ² を超える区域 | |
| | 土石流の高さが1m以下の区域 土石流により建築物に作用すると想定される力が50kN/m ² 以下の区域 | |
| | 土石流の高さが1m以下の区域 | |