

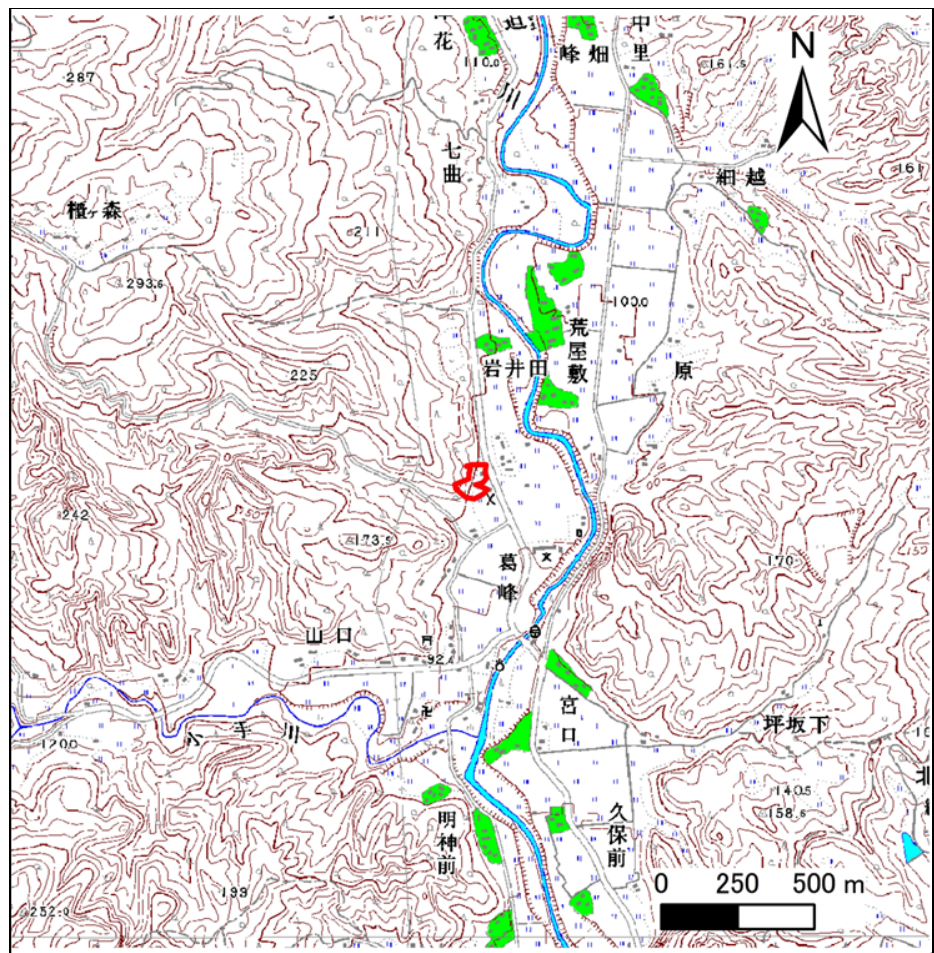
# 土砂災害警戒区域等の指定の告示に係る図書(その1)

|       |            |
|-------|------------|
| 告示番号  | 宮城県告示第685号 |
| 告示年月日 | 平成27年6月26日 |

|         |                      |
|---------|----------------------|
| 自然現象の種類 | 急傾斜地の崩壊              |
| 箇所番号    | Ⅱ-自-1441(1321001441) |
| 箇所名     | 葛峰                   |
| 所在地     | 栗原市栗駒文字葛峰            |
| 調査機関    | 宮城県北部土木事務所栗原地域事務所    |



位置図 (S=1:200,000)



位置図 (S=1:25,000)

宮城県

この地図は、国土地理院長の承認を得て、同院発行の数値地図 25000(地図画像)及び数値地図 200000(地図画像)を複製したものである。(承認番号 平26 国地情複第1008号)

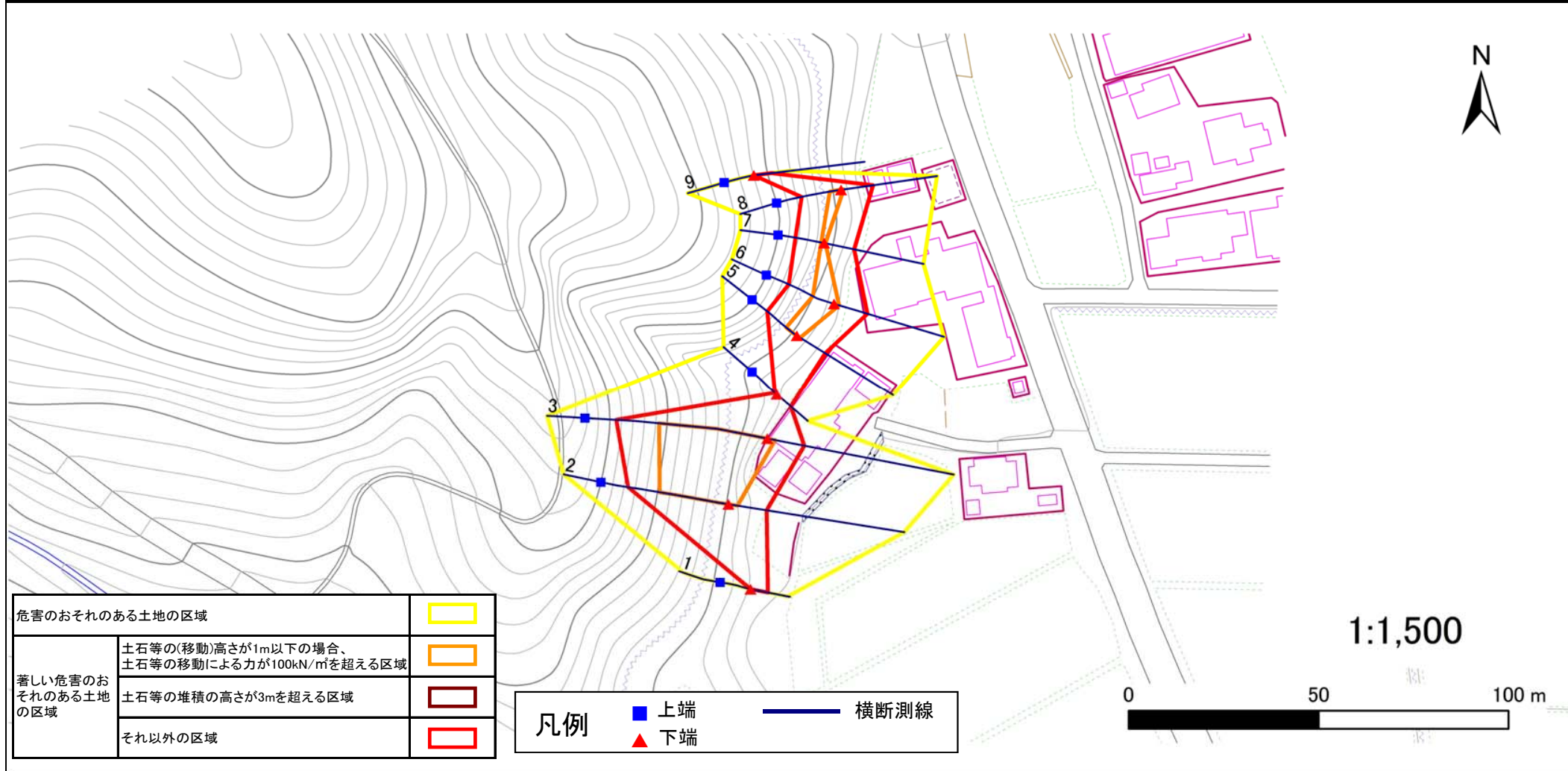
## 土砂災害警戒区域等の指定の告示に係る図書(その2)

|       |            |
|-------|------------|
| 告示番号  | 宮城県告示第685号 |
| 告示年月日 | 平成27年6月26日 |

危害のおそれのある土地の区域、著しい危害のおそれのある土地の区域の設定図

|      |        |
|------|--------|
| 調査年度 | 平成25年度 |
|------|--------|

|         |      |                       |     |    |     |           |
|---------|------|-----------------------|-----|----|-----|-----------|
| 急傾斜地の位置 | 箇所番号 | II-自-1441(1321001441) | 箇所名 | 葛峰 | 所在地 | 栗原市栗駒文字葛峰 |
|---------|------|-----------------------|-----|----|-----|-----------|



|                   |   |
|-------------------|---|
| 危害のおそれのある土地の区域    | ■ |
| 著しい危害のおそれのある土地の区域 | ■ |
|                   | ■ |
| それ以外の区域           | ■ |

|    |      |        |
|----|------|--------|
| 凡例 | ■ 上端 | — 横断測線 |
|    | ▲ 下端 |        |

# 土砂災害警戒区域等の指定の公示に係る図書(その3)

|       |            |
|-------|------------|
| 告示番号  | 宮城県告示第685号 |
| 告示年月日 | 平成27年6月26日 |

建築物に作用すると想定される衝撃に関する事項

| 急傾斜地の位置 | 箇所番号  | II-自-1441(1321001441) |                                       |               |                                       | 箇所名           | 葛峰                                    |               |         |   | 所在地           | 栗原市栗駒文字葛峰                             |               |                                       |               |                                       |               |
|---------|---|-----------------------|---------------------------------------|---------------|---------------------------------------|---------------|---------------------------------------|---------------|---------|---|---------------|---------------------------------------|---------------|---------------------------------------|---------------|---------------------------------------|---------------|
| 横断側線の区間 | 土石等の移動により建築物の地上部に作用すると想定される力                              |                       |                                       |               | 土石等の堆積により建築物の地上部に作用すると想定される力          |               |                                       |               | 横断側線の区間 | 土石等の移動により建築物の地上部に作用すると想定される力                              |               |                                       |               | 土石等の堆積により建築物の地上部に作用すると想定される力          |               |                                       |               |
|         | 土石等の(移動)高さが1m以下の場合、土石等の移動による力が100kN/m <sup>2</sup> を超える区域 |                       | それ以外の区域                               |               | 土石等の堆積の高さが3mを超える区域                    |               | それ以外の区域                               |               |         | 土石等の(移動)高さが1m以下の場合、土石等の移動による力が100kN/m <sup>2</sup> を超える区域 |               | それ以外の区域                               |               | 土石等の堆積の高さが3mを超える区域                    |               | それ以外の区域                               |               |
|         | 力の大きさのうち最大のもの<br>(Kn/m <sup>2</sup> )                     | 土石等の高さ<br>(m)         | 力の大きさのうち最大のもの<br>(Kn/m <sup>2</sup> ) | 土石等の高さ<br>(m) | 力の大きさのうち最大のもの<br>(Kn/m <sup>2</sup> ) | 土石等の高さ<br>(m) | 力の大きさのうち最大のもの<br>(Kn/m <sup>2</sup> ) | 土石等の高さ<br>(m) |         | 力の大きさのうち最大のもの<br>(Kn/m <sup>2</sup> )                     | 土石等の高さ<br>(m) | 力の大きさのうち最大のもの<br>(Kn/m <sup>2</sup> ) | 土石等の高さ<br>(m) | 力の大きさのうち最大のもの<br>(Kn/m <sup>2</sup> ) | 土石等の高さ<br>(m) | 力の大きさのうち最大のもの<br>(Kn/m <sup>2</sup> ) | 土石等の高さ<br>(m) |
| 1 ~ 2   | -   | -                     | 100.0                                 | 1.0           | -                                     | -             | 13.1                                  | 2.6           | ~       |   |               |                                       |               |                                       |               |                                       |               |
| 2 ~ 3   | 137.9   | 1.0                   | 100.0                                 | 1.0           | -                                     | -             | 13.8                                  | 2.8           | ~       |   |               |                                       |               |                                       |               |                                       |               |
| 3 ~ 4   | -   | -                     | 100.0                                 | 1.0           | -                                     | -             | 13.8                                  | 2.8           | ~       |   |               |                                       |               |                                       |               |                                       |               |
| 4 ~ 5   | -   | -                     | 100.0                                 | 1.0           | -                                     | -             | 12.4                                  | 2.5           | ~       |   |               |                                       |               |                                       |               |                                       |               |
| 5 ~ 6   | 121.4   | 1.0                   | 100.0                                 | 1.0           | -                                     | -             | 12.4                                  | 2.5           | ~       |   |               |                                       |               |                                       |               |                                       |               |
| 6 ~ 7   | 121.4   | 1.0                   | 100.0                                 | 1.0           | -                                     | -             | 12.9                                  | 2.6           | ~       |   |               |                                       |               |                                       |               |                                       |               |
| 7 ~ 8   | 111.1   | 1.0                   | 100.0                                 | 1.0           | -                                     | -             | 12.9                                  | 2.6           | ~       |   |               |                                       |               |                                       |               |                                       |               |
| 8 ~ 9   | -   | -                     | 100.0                                 | 1.0           | -                                     | -             | 11.0                                  | 2.2           | ~       |   |               |                                       |               |                                       |               |                                       |               |
| ~       |   |                       |                                       |               |                                       |               |                                       |               | ~       |   |               |                                       |               |                                       |               |                                       |               |
| ~       |   |                       |                                       |               |                                       |               |                                       |               | ~       |   |               |                                       |               |                                       |               |                                       |               |
| ~       |   |                       |                                       |               |                                       |               |                                       |               | ~       |   |               |                                       |               |                                       |               |                                       |               |
| ~       |   |                       |                                       |               |                                       |               |                                       |               | ~       |   |               |                                       |               |                                       |               |                                       |               |
| ~       |   |                       |                                       |               |                                       |               |                                       |               | ~       |   |               |                                       |               |                                       |               |                                       |               |
| ~       |   |                       |                                       |               |                                       |               |                                       |               | ~       |   |               |                                       |               |                                       |               |                                       |               |
| ~       |   |                       |                                       |               |                                       |               |                                       |               | ~       |   |               |                                       |               |                                       |               |                                       |               |
| ~       |   |                       |                                       |               |                                       |               |                                       |               | ~       |   |               |                                       |               |                                       |               |                                       |               |
| ~       |   |                       |                                       |               |                                       |               |                                       |               | ~       |   |               |                                       |               |                                       |               |                                       |               |
| ~       |   |                       |                                       |               |                                       |               |                                       |               | ~       |   |               |                                       |               |                                       |               |                                       |               |
| ~       |   |                       |                                       |               |                                       |               |                                       |               | ~       |   |               |                                       |               |                                       |               |                                       |               |
| ~       |   |                       |                                       |               |                                       |               |                                       |               | ~       |   |               |                                       |               |                                       |               |                                       |               |
| ~       |   |                       |                                       |               |                                       |               |                                       |               | ~       |   |               |                                       |               |                                       |               |                                       |               |
| ~       |   |                       |                                       |               |                                       |               |                                       |               | ~       |   |               |                                       |               |                                       |               |                                       |               |
| ~       |   |                       |                                       |               |                                       |               |                                       |               | ~       |   |               |                                       |               |                                       |               |                                       |               |
| ~       |   |                       |                                       |               |                                       |               |                                       |               | ~       |   |               |                                       |               |                                       |               |                                       |               |
| ~       |   |                       |                                       |               |                                       |               |                                       |               | ~       |   |               |                                       |               |                                       |               |                                       |               |
| ~       |   |                       |                                       |               |                                       |               |                                       |               | ~       |   |               |                                       |               |                                       |               |                                       |               |
| ~       |   |                       |                                       |               |                                       |               |                                       |               | ~       |   |               |                                       |               |                                       |               |                                       |               |
| ~       |   |                       |                                       |               |                                       |               |                                       |               | ~       |   |               |                                       |               |                                       |               |                                       |               |
| ~       |   |                       |                                       |               |                                       |               |                                       |               | ~       |   |               |                                       |               |                                       |               |                                       |               |
| ~       |   |                       |                                       |               |                                       |               |                                       |               | ~       |   |               |                                       |               |                                       |               |                                       |               |
| ~       |   |                       |                                       |               |                                       |               |                                       |               | ~       |   |               |                                       |               |                                       |               |                                       |               |