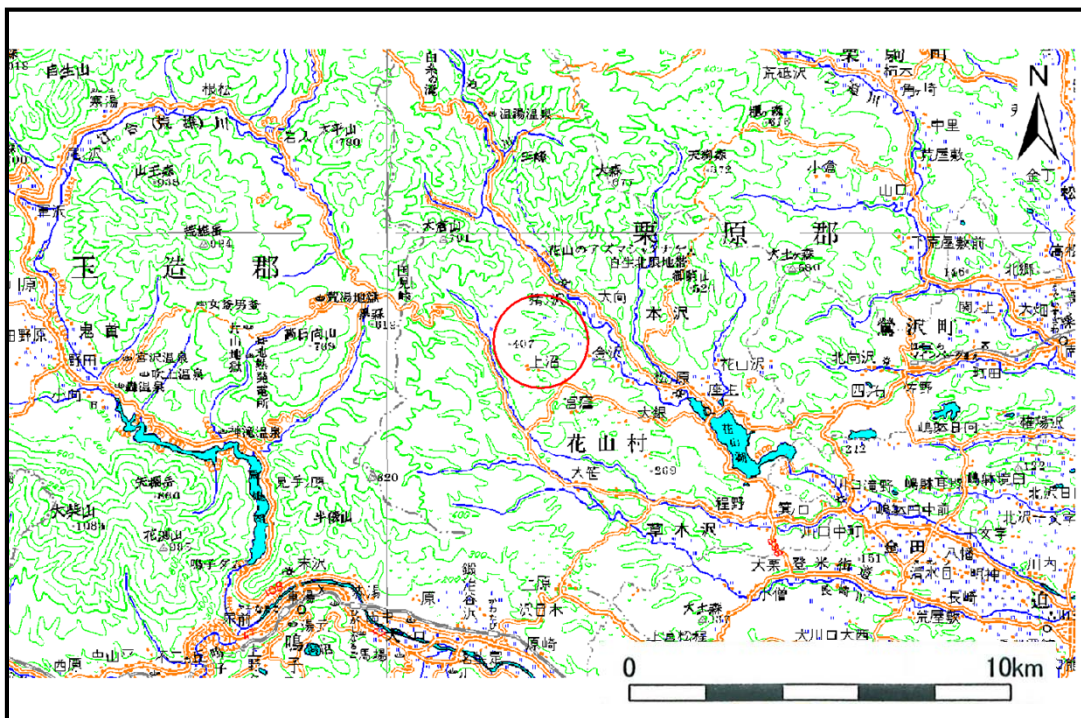


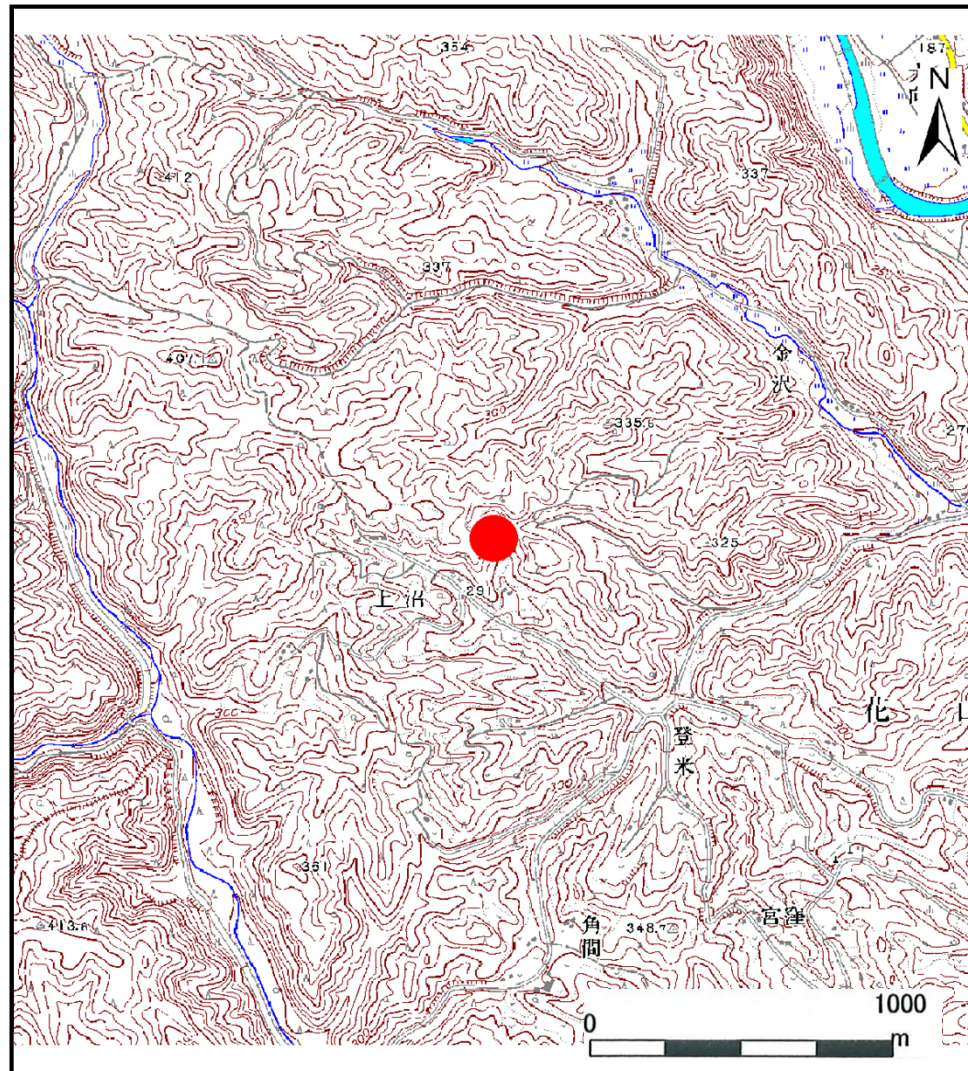
土砂災害警戒区域等の指定の告示に係る図書(その1)

告示番号	宮城県告示第920号
告示年月日	平成26年11月14日

自然現象の種類	土石流
溪流番号	5-30-033(1253000033)
水系名	北上川
河川名	-
溪流名	上沼沢6
所在地	栗原市花山字草木沢角間
調査機関	宮城県北部土木事務所栗原地域事務所



位置図(S=1:200,000)



位置図(S=1:25,000)

この地図は、国土地理院長の承認を得て、同院発行の数値地図 25000(地図画像)及び数値地図 200000(地図画像)を複製したものである。(承認番号 平 24東複、第 40号)

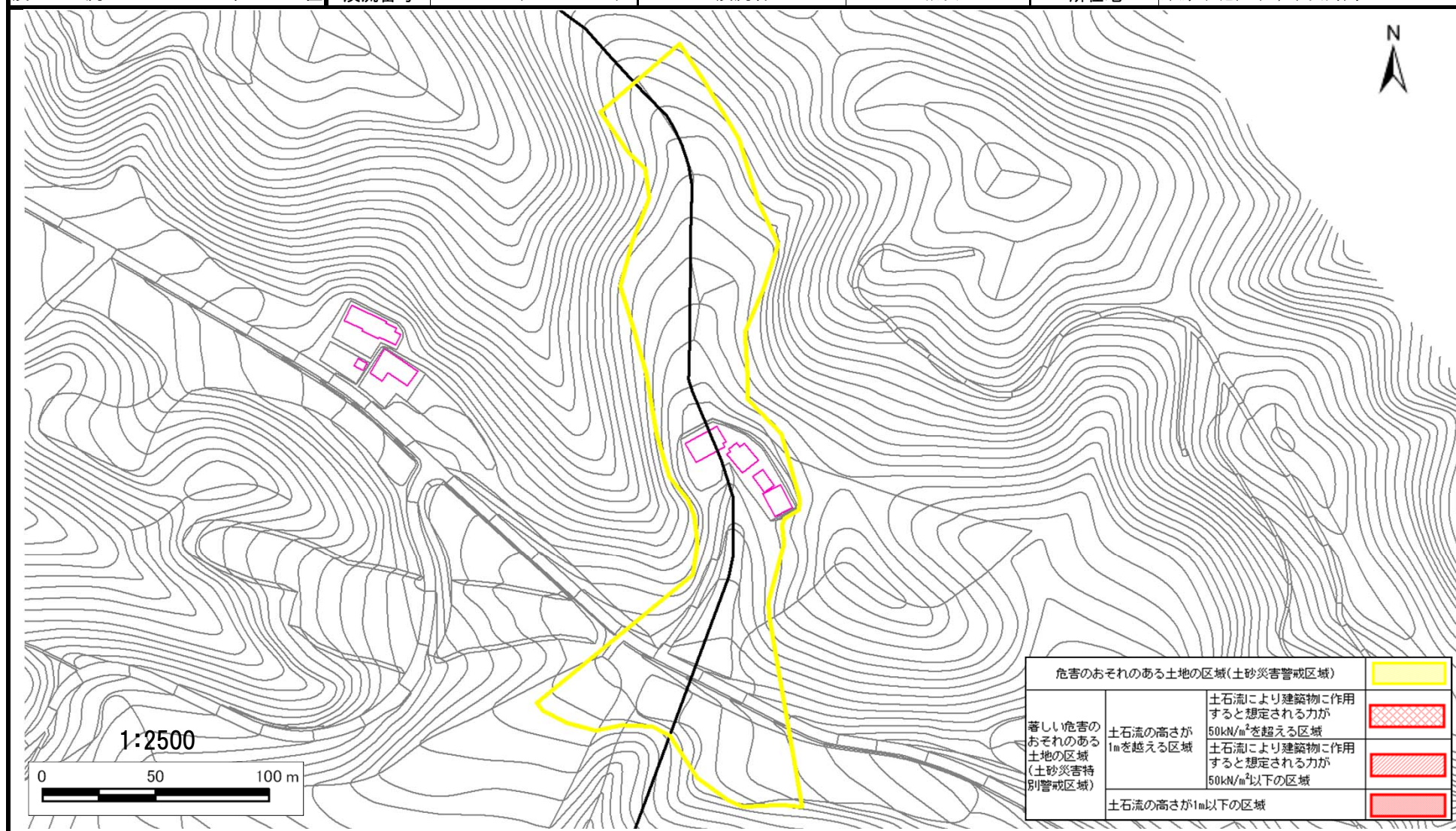
土砂災害警戒区域等の指定の告示に係る図書（その2）

告示番号	宮城県告示第920号
告示年月日	平成26年11月14日

危害のおそれのある土地の区域、著しい危害のおそれのある土地の区域の設定図

調査年度 平成23年度

溪流の位置	溪流番号	5-30-033 (1253000033)	溪流名	上沼沢6	所在地	栗原市花山字草木沢角間
-------	------	-----------------------	-----	------	-----	-------------



危害のおそれのある土地の区域(土砂災害警戒区域)		
著しい危害のおそれのある土地の区域(土砂災害特別警戒区域)	土石流の高さが1mを越える区域	土石流により建築物に作用すると想定される力が50kN/m ² を超える区域
		土石流により建築物に作用すると想定される力が50kN/m ² 以下の区域
	土石流の高さが1m以下の区域	